

Hauts-de-France, Somme
Saint-Valery-sur-Somme
polder du bassin de la Ville
71 quai Jeanne-d'Arc

Maison de villégiature, dite La Tour

Références du dossier

Numéro de dossier : IA80001497
Date de l'enquête initiale : 2002
Date(s) de rédaction : 2003
Cadre de l'étude : patrimoine de la villégiature la Côte picarde
Degré d'étude : étudié

Désignation

Dénomination : maison
Appellation : La Tour
Parties constituantes non étudiées : communs, jardin

Compléments de localisation

Milieu d'implantation : en ville
Références cadastrales : 1969, AB, 442, 443, 444, 445, 22

Historique

Maison de villégiature dite La Tour construite vers 1885 (imposition du cadastre en 1888) pour Paul Henri Fessart, demeurant à Compiègne (Oise) (source : matrices cadastrales et tradition orale).

Une extension est opérée vers 1926, sur les plans de Pierre Ansart architecte à Amiens. Une terrasse a été ajoutée en façade postérieure au cours du 4e quart du 20e siècle. A l'origine, le jardin présentait de nombreux sapins (témoignage oral).

Période(s) principale(s) : 4e quart 19e siècle

Période(s) secondaire(s) : 2e quart 20e siècle

Auteur(s) de l'oeuvre : Pierre Ansart (architecte, attribution par source)

Personne(s) liée(s) à l'histoire de l'oeuvre : Paul Henri Fessart (commanditaire, attribution par source)

Description

Édifice implanté sur trois lots du Domaine public maritime, le long de la digue, avec vue sur la baie de Somme. La vaste parcelle est située au pied de l'enceinte urbaine et d'une des tours, ce qui lui vaut son appellation. Un pavillon isolé occupe une partie de la parcelle : construit en brique, il présente un rez-de-chaussée surélevé recouvert d'un essentage de planches. Son soubassement reçoit un garage, anciennement une écurie. A l'étage se trouvait un billard et sous le comble, le logement du gardien. L'habitation est composée de deux corps de bâtiment perpendiculaires, correspondant à deux campagnes de construction. La partie de droite, la plus ancienne (vers 1885) ne comporte qu'une seule travée avec pignon en façade et bow-window surmonté d'un balcon. Son gros-oeuvre est en brique, partiellement recouvert d'un essentage de planches (façade postérieure) et d'ardoises. Le corps de bâtiment de gauche est une extension de 1926 dont le gros-oeuvre en brique. L'ensemble de la façade antérieure et des deux corps de bâtiment est recouvert d'un enduit et présente un faux pan de bois en ciment figurant les veines du bois et les clous. Le rez-de-chaussée surélevé présente quant à lui une alternance de briques et de ciment imitant un appareil mixte. Les élévations latérales présentent des fausses cheminées. La cuisine se trouvait dans le soubassement du corps de bâtiment le plus ancien, tandis que des garages occupaient le soubassement du corps de bâtiment construit en 1926.

Éléments descriptifs

Matériau(x) du gros-oeuvre, mise en oeuvre et revêtement : brique enduit partiel ; faux pan de bois ; essentage de planches ; essentage d'ardoise

Matériau(x) de couverture : ardoise

Étage(s) ou vaisseau(x) : étage de soubassement, 1 étage carré, étage en surcroît

Type(s) de couverture : toit à longs pans, pignon découvert ; noue

Typologies et état de conservation

Typologies : villa

Décor

Techniques : céramique, sculpture

Précision sur les représentations :

Sculpture sur la façade latérale : bateau et chevalier représentant Guillaume Le Conquérant, avec date 1066, année de son embarquement pour l'Angleterre. Carreaux de céramique sous les fenêtres de la partie la plus ancienne, en façade postérieure.

Statut, intérêt et protection

Vers 1946, un film a été tourné dans la maison.

Statut de la propriété : propriété privée

Références documentaires

Documents d'archive

- AD Somme. Série P ; 3 P 721/10 et 3 P 721/11. **Saint-Valery-sur-Somme, matrices cadastrales des propriétés bâties (1882-1911).**
case 741

Bibliographie

- ANSART, Pierre, ANSART, Gérard. **Pierre Ansart, architecte, Gérard Ansart, décorateur, Amiens. Architecture et décoration...** Strasbourg : Société Française d' Editions d'Art, [1938].
p 5, 8

Illustrations



Vue d'ensemble sur
la façade antérieure.
Phot. Elisabeth Justome
IVR22_20038005408NUCA



Vue d'ensemble et de trois-
quarts sur les façades
antérieure et latérale gauche.
Phot. Elisabeth Justome



Élévation latérale gauche.
Phot. Elisabeth Justome
IVR22_20048001430NUCA

IVR22_20048001431NUCA



Vue d'ensemble depuis les fortifications de la Ville-Haute.
Phot. Elisabeth Justome
IVR22_20058002850NUCA



Vue d'ensemble de la villa et des communs, depuis le jardin.
Phot. Elisabeth Justome
IVR22_20048001425NUCA



Élévation postérieure de la maison dite la Tour.
Phot. Elisabeth Justome
IVR22_20048001429NUCA



Vue de trois-quarts sur façades postérieure et latérale de la maison La Tour.
Phot. Elisabeth Justome
IVR22_20048001424NUCA



Vue d'ensemble des communs.
Phot. Elisabeth Justome
IVR22_20048001426NUCA



Vue d'ensemble des communs, vers l'entrée.
Phot. Elisabeth Justome
IVR22_20048001428NUCA



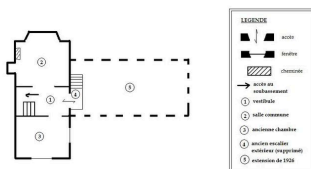
Détail des communs.
Phot. Elisabeth Justome
IVR22_20048001427NUCA



Détail de la pierre portant appellation.
Phot. Elisabeth Justome
IVR22_20048001432NUCA



Détail du décor sculpté de la façade latérale gauche.
Phot. Elisabeth Justome
IVR22_20038005409NUCA



Restitution schématique du
rez-de-chaussée, d'après
repérage et témoignage oral.
Phot. Elisabeth Justome
IVR22_20058003710NUD

Cheminée de la salle commune
aménagée par Pierre Ansart,
architecte, vers 1926.
Phot. Elisabeth Justome
IVR22_20048001423NUCA

Dossiers liés

Dossiers de synthèse :

Les maisons de villégiature de la ville de Saint-Valery-sur-Somme (IA80001518) Picardie, Somme, Saint-Valery-sur-Somme

Oeuvre(s) contenue(s) :

Oeuvre(s) en rapport :

Le quartier du Romerel à Saint-Valery-sur-Somme (IA80001346) Hauts-de-France, Somme, Saint-Valery-sur-Somme, Romerel, quai du Romerel

Auteur(s) du dossier : Elisabeth Justome

Copyright(s) : (c) Région Hauts-de-France - Inventaire général ; (c) Département de la Somme ; (c) SMACOPI



Vue d'ensemble sur la façade antérieure.

IVR22_20038005408NUCA

Auteur de l'illustration : Elisabeth Justome

(c) Région Hauts-de-France - Inventaire général ; (c) Département de la Somme ; (c) SMACOPI
reproduction soumise à autorisation du titulaire des droits d'exploitation



Vue d'ensemble et de trois-quarts sur les façades antérieure et latérale gauche.

IVR22_20048001431NUCA

Auteur de l'illustration : Elisabeth Justome

(c) Région Hauts-de-France - Inventaire général ; (c) Département de la Somme ; (c) SMACOPI
reproduction soumise à autorisation du titulaire des droits d'exploitation



Elévation latérale gauche.

IVR22_20048001430NUCA

Auteur de l'illustration : Elisabeth Justome

(c) Région Hauts-de-France - Inventaire général ; (c) Département de la Somme ; (c) SMACOPI
reproduction soumise à autorisation du titulaire des droits d'exploitation



Vue d'ensemble depuis les fortifications de la Ville-Haute.

IVR22_20058002850NUCA

Auteur de l'illustration : Elisabeth Justome

(c) Région Hauts-de-France - Inventaire général ; (c) Département de la Somme ; (c) SMACOPI
reproduction soumise à autorisation du titulaire des droits d'exploitation



Vue d'ensemble de la villa et des communs, depuis le jardin.

IVR22_20048001425NUCA

Auteur de l'illustration : Elisabeth Justome

(c) Région Hauts-de-France - Inventaire général ; (c) Département de la Somme ; (c) SMACOPI
reproduction soumise à autorisation du titulaire des droits d'exploitation



Elévation postérieure de la maison dite la Tour.

IVR22_20048001429NUCA

Auteur de l'illustration : Elisabeth Justome

(c) Région Hauts-de-France - Inventaire général ; (c) Département de la Somme ; (c) SMACOPI
reproduction soumise à autorisation du titulaire des droits d'exploitation



Vue de trois-quarts sur façades postérieure et latérale de la maison La Tour.

IVR22_20048001424NUCA

Auteur de l'illustration : Elisabeth Justome

(c) Région Hauts-de-France - Inventaire général ; (c) Département de la Somme ; (c) SMACOPI
reproduction soumise à autorisation du titulaire des droits d'exploitation



Vue d'ensemble des communs.

IVR22_20048001426NUCA

Auteur de l'illustration : Elisabeth Justome

(c) Région Hauts-de-France - Inventaire général ; (c) Département de la Somme ; (c) SMACOPI
reproduction soumise à autorisation du titulaire des droits d'exploitation



Vue d'ensemble des communs, vers l'entrée.

IVR22_20048001428NUCA

Auteur de l'illustration : Elisabeth Justome

(c) Région Hauts-de-France - Inventaire général ; (c) Département de la Somme ; (c) SMACOPI
reproduction soumise à autorisation du titulaire des droits d'exploitation



Détail des communs.

IVR22_20048001427NUCA

Auteur de l'illustration : Elisabeth Justome

(c) Région Hauts-de-France - Inventaire général ; (c) Département de la Somme ; (c) SMACOPI
reproduction soumise à autorisation du titulaire des droits d'exploitation



Détail de la pierre portant appellation.

IVR22_20048001432NUCA

Auteur de l'illustration : Elisabeth Justome

(c) Région Hauts-de-France - Inventaire général ; (c) Département de la Somme ; (c) SMACOPI
reproduction soumise à autorisation du titulaire des droits d'exploitation



Détail du décor sculpté de la façade latérale gauche.

IVR22_20038005409NUCA

Auteur de l'illustration : Elisabeth Justome

(c) Région Hauts-de-France - Inventaire général ; (c) Département de la Somme ; (c) SMACOPI
reproduction soumise à autorisation du titulaire des droits d'exploitation

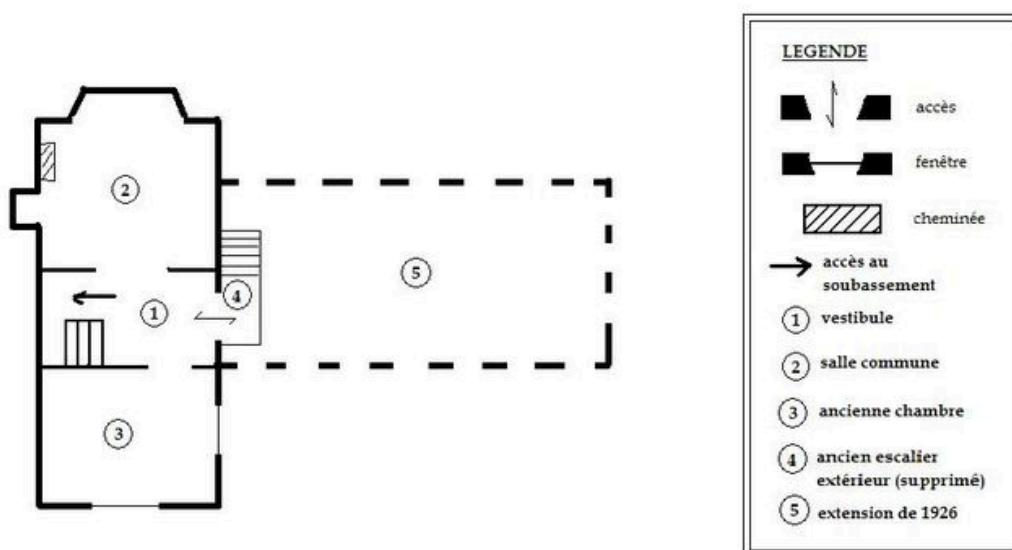


Cheminée de la salle commune aménagée par Pierre Ansart, architecte, vers 1926.

IVR22_20048001423NUCA

Auteur de l'illustration : Elisabeth Justome

(c) Région Hauts-de-France - Inventaire général ; (c) Département de la Somme ; (c) SMACOPI
reproduction soumise à autorisation du titulaire des droits d'exploitation



Restitution schématique du rez-de-chaussée, d'après repérage et témoignage oral.

IVR22_20058003710NUD

Auteur de l'illustration : Elisabeth Justome

Technique de relevé : relevé schématique ;

(c) Région Hauts-de-France - Inventaire général ; (c) Département de la Somme ; (c) SMACOPI
reproduction soumise à autorisation du titulaire des droits d'exploitation