

Hauts-de-France, Somme
Franqueville
Église paroissiale Saint-Pierre, rue Principale

Ensemble des quarante-deux bancs de fidèles et deux bancs de famille (?)

Références du dossier

Numéro de dossier : IM80001699
Date de l'enquête initiale : 2010
Date(s) de rédaction : 2010
Cadre de l'étude : inventaire topographique Val-de-Nièvre, mobilier et objets religieux
Degré d'étude : étudié

Désignation

Dénomination : banc de fidèles, banc de famille

Compléments de localisation

Milieu d'implantation : en village
Emplacement dans l'édifice : chœur, nef

Historique

Par leur forme et leur décor sobre, les bancs de fidèles peuvent être datés des années 1760-1770.
Période(s) principale(s) : 3e quart 18e siècle

Description

Les bancs en chêne, meublant la nef et le chœur, comportent un montant latéral galbé et un dossier ajouré à balustres. Ils adoptent tous une forme identique, mais sont adaptés en longueur à leur emplacement (nef, arc triomphal ou chœur). Ils forment quatre groupes reliés entre eux par des traverses inférieures sur lesquelles ils reposent. Les deux bancs situés sous l'arc triomphal, quoique plus étroits, sont plus élevés et plus élaborés que les autres, et sont probablement des bancs de famille. Les dossiers sont formés de croisillons tournés, les montants latéraux sont ajourés à balustres en partie supérieure et complétés de deux accotoirs intermédiaires identiques, qui délimitent les places des fidèles sur chaque banc. Les bancs sont fermés à l'avant par des panneaux de lambris moulurés petit cadre, sur lesquels sont fixés les agenouilloirs. Ces panneaux sont surmontés d'une galerie ajourée à balustres sur laquelle est fixé l'accoudoir incliné. L'accès à ces deux bancs se fait par un battant latéral dont la galerie supérieure à balustre prolonge celle des montants des bancs et des agenouilloirs. La traverse supérieure de ces battants est convexe.

Éléments descriptifs

Catégorie(s) technique(s) : menuiserie, sculpture
Éléments structurels, forme, fonctionnement : accotoir ; battant ; dossier ; pied

Matériaux : chêne (en plusieurs éléments) : taillé, poli, ciré, tourné, petit cadre élégi, décor dans la masse

Mesures :

Dimensions d'un banc de la nef : h = 82 ; l = 211 ; pr = 30. Dimensions d'un banc du chœur : h = 82 ; l = 181 ; pr = 30.
Dimensions du banc de famille : h = 95 ; l = 120 ; pr = 94.

État de conservation

manque , partie remplacée

Certains balustres ont été brisés et sont manquants. Certaines traverses sur lesquelles reposent les bancs du chœur ont été remplacées.

Statut, intérêt et protection

Ensemble de bancs de bonne facture, resté quasiment intact, et qui s'accorde au lambris contemporain.

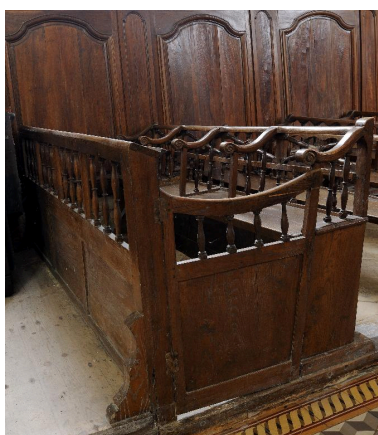
Intérêt de l'œuvre : à signaler

Statut de la propriété : propriété de la commune

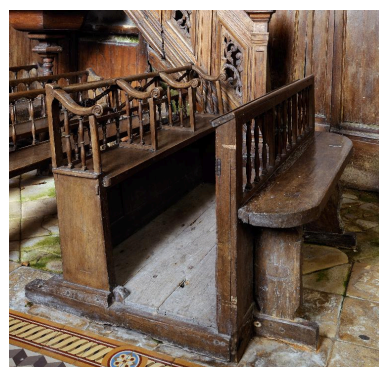
Illustrations



Bancs de la nef, rangée nord.
Phot. Marie-Laure Monnehay-Vulliet
IVR22_20148000087NUC2A



Banc de famille, côté sud.
Phot. Marie-Laure Monnehay-Vulliet
IVR22_20148000094NUC2A



Banc de famille, côté nord.
Phot. Marie-Laure Monnehay-Vulliet
IVR22_20148000086NUC2A



Détail d'un banc.

Phot. Marie-Laure Monnehay-Vulliet
IVR22_20148000088NUC2A

Dossiers liés

Oeuvre(s) contenue(s) :

Oeuvre(s) en rapport :

Le mobilier de l'église Saint-Pierre (IM80001689) Hauts-de-France, Somme, Franqueville, Église paroissiale Saint-Pierre, rue Principale

Auteur(s) du dossier : Frédéric Fournis

Copyright(s) : (c) Région Hauts-de-France - Inventaire général



Bancs de la nef, rangée nord.

IVR22_2014800087NUC2A

Auteur de l'illustration : Marie-Laure Monnehay-Vulliet

(c) Région Hauts-de-France - Inventaire général

reproduction soumise à autorisation du titulaire des droits d'exploitation



Banc de famille, côté sud.

IVR22_20148000094NUC2A

Auteur de l'illustration : Marie-Laure Monnehay-Vulliet

(c) Région Hauts-de-France - Inventaire général

reproduction soumise à autorisation du titulaire des droits d'exploitation



Banc de famille, côté nord.

IVR22_20148000086NUC2A

Auteur de l'illustration : Marie-Laure Monnehay-Vulliet

(c) Région Hauts-de-France - Inventaire général

reproduction soumise à autorisation du titulaire des droits d'exploitation



Détail d'un banc.

IVR22_2014800088NUC2A

Auteur de l'illustration : Marie-Laure Monnehay-Vulliet

(c) Région Hauts-de-France - Inventaire général

reproduction soumise à autorisation du titulaire des droits d'exploitation