

Hauts-de-France, Oise
Campremy
Église paroissiale Saint-Jean-Baptiste, rue de l'Église

Le mobilier de l'église Saint-Jean-Baptiste de Campremy

Références du dossier

Numéro de dossier : IM60001744

Date de l'enquête initiale : 2022

Date(s) de rédaction : 2022

Cadre de l'étude : inventaire topographique Communauté de communes Oise Picarde

Désignation

Parties constituantes non étudiées : bénitier, tableau, statue-menhir, autel, confessionnal, croix, pupitre, fonts baptismaux, tabernacle, retable, chemin de croix, chandelier d'église, clochette d'autel, fauteuil de célébrant, tabouret de chantre, verrière, chaise prie-Dieu, banc, croix de procession, harmonium, armoire de sacristie, chasublier, exposition, ostensor, croix d'autel, encensoir, seau à eau bénite, patène, plateau de communion, bassin à burettes, ciboire, calice

Localisation

Aire d'étude et canton :

Aire d'étude : Communauté de communes de l'Oise Picarde, *Canton* : Saint-Just-en-Chaussée

Précisions :

Historique

Il reste peu d'éléments du mobilier d'Ancien Régime dans l'église de Campremy. L'édifice compte tout de même un petit corpus d'objets du 16^e siècle : le panneau d'une ancienne chaire à prêcher représentant saint Paul en partie supérieure et la Rencontre à la Porte Dorée en partie inférieure (inscrit MH PM60004883) ; une statue de saint Pierre en bois polychrome (inscrit MH PM60004884) ; enfin, une statue de saint Jean-Baptiste en pierre polychrome (inscrit MH PM60004885).

L'ensemble du maître-autel semble avoir été commandé dans le second quart du 17^e siècle, à la suite de la reconstruction de l'édifice. Il en reste aujourd'hui trois éléments : le tabernacle, l'exposition (conservée dans la sacristie) et le tableau du retable, signé du peintre R. Le Maire, actif à Montdidier. Réalisé en 1636, il représente l'Annonciation (inscrit MH PM60004881). D'après le dossier de protection du service des monuments historiques, le blason peint en bas à gauche du tableau pourrait être celui de l'abbaye de Froimont. Enfin, le Christ en Croix dans le chœur se rattache également à cette période. La croix sur laquelle il est posé pourrait être plus ancienne.

Au cours du 18^e siècle, l'oratoire de la Vierge est installé dans la nef (inscrit MH PM60004882). Toutefois, son socle se rattache plutôt au 19^e siècle, au cours duquel sont également installés le confessionnal, les fonts baptismaux et le retable d'autel (qui a remplacé le précédent). Une campagne d'ameublement importante a lieu dans le dernier quart du 19^e siècle : un chemin de croix sous forme de chromolithographies est acheté (aujourd'hui déplacé au fond du chœur), l'autel secondaire est monté dans la nef, et en 1892 les vitraux du chœur commandés à l'atelier Latteux-Bazin du Mesnil-Saint-Firmin.

La première moitié du 20^e siècle est la dernière période d'ameublement importante avec l'installation des statues en plâtre de la nef et surtout la donation par l'artiste Fernand Bolsaie (1881-1957) de quatre de ses tableaux. Outre les deux tableaux exposés dans la nef (*Apothéose de sainte Thérèse* et *Procession devant l'église de Campremy*), deux autres sont actuellement entreposés dans la sacristie : *La Cène* et *Le Christ au Mont des Oliviers*.

Après le concile de Vatican II (1962-1965), un nouvel autel est installé au milieu du chœur. Il semble avoir été réalisé à partir d'anciennes poutres de charpente d'un édifice voisin (ancienne poutre sablière avec frise dentelée sur le front de la table d'autel). L'ancien autel qui se trouvait toujours dans le fond du chœur au début du 20^e siècle (mentionné dans

l'inventaire de 1905) a disparu à une date indéterminée (après les années 60). Le tabernacle qui devrait lui être associé a été placé sur les fonts baptismaux à partir du moment où les évolutions liturgiques ont permis un déplacement de ce dernier près de l'autel (fin du 20^e siècle).

Auteur(s) de l'oeuvre : R. Le Maire (peintre, signature), François-Hubert Martin (orfèvre, signature), François Froment (orfèvre, signature), François-Joseph Bertrand-Paraud (orfèvre, signature), Fernand Bolsaie (peintre, signature), Bouasse-Lebel (imprimeur-éditeur), Bazin-Latteux (peintre-verrier, signature), J. Richard (facteur d'harmonium, signature)

Références documentaires

Documents d'archive

- AD Oise. Série V ; sous-série 1 V: 1 V 545. **Campremy. Inventaire du mobilier de l'église, 1905.**

Annexe 1

Liste des objets mobiliers de l'église Saint-Jean-Baptiste de Campremy

Cette liste reflète l'état et l'emplacement du mobilier en septembre 2022.

Nef :

Bénitier, pierre, 19^e siècle (?)

Tableau : Apothéose de sainte Thérèse, huile sur toile, signé « F. Bolsaie Saint Luc, 1952 »

Statue : saint Louis, plâtre, 20^e siècle

Statue : sainte Thérèse, plâtre, 20^e siècle

Statue : sainte Barbe, plâtre, 20^e siècle

Statue : saint moine, plâtre, 20^e siècle

Statue : saint Antoine de Padoue, plâtre, 20^e siècle

Statue : saint Joseph, plâtre, 20^e siècle

Statue : Immaculée Conception, plâtre, 20^e siècle

Statue : sainte Catherine, plâtre, 20^e siècle

Panneau de chaire à prêcher : saint Paul et rencontre à la porte dorée, bois sculpté, 16^e siècle (inscrit au titre objet PM60004883)

Tableau : Procession devant l'église de Campremy, huile sur toile, « F. Bolsaie Saint Luc », milieu du 20^e siècle (?)

Oratoire de la Vierge (Notre-Dame de Grâce) (inscrit au titre objet PM60004882) :

Socle avec pilastres cannelés, bois peint et doré, 1^{ère} moitié du 19^e siècle

Niche surmontée de deux statuette d'anges, 2^e moitié du 18^e siècle

Statuette de Vierge à l'Enfant, bois polychrome, 2^e moitié du 18^e siècle

Autel secondaire, bois, plâtre et pierre, limite des 19^e et 20^e siècles

Tableau : Vierge à l'Enfant, chromolithographie, 1^{ère} moitié du 20^e siècle, inscription « SANCTA MARIA DE PERPETUO SUCCURSU »

Chœur :

Confessionnal, bois, 19^e siècle avec réemploi d'un panneau de lambris 2^e moitié du 18^e siècle

Croix : Christ en croix, bois, 17^e siècle

Autel, bois (anciennes poutres de charpente en réemploi ?), 2^e moitié du 20^e siècle

Croix : Christ en croix, croix en bois et Christ en os, 19^e siècle

Pupitre, bois, 2^e moitié du 20^e siècle

Statue : saint Jean-Baptiste, pierre polychrome, 2^e moitié du 16^e siècle (inscrit au titre objet PM60004885)

Statue : saint Pierre, bois polychrome, 2^e moitié du 16^e siècle (inscrit au titre objet PM60004884)

Fonts baptismaux, pierre, 19^e siècle (?)

Tabernacle de l'ancien maître-autel, bois partiellement doré, 2^e quart du 17^e siècle

Ciboire, coupe en argent et pied en bronze, poinçon du 1^{er} titre d'argent de Paris sur le couvercle (1798-1809) et de moyenne garantie sur la coupe, poinçon de l'orfèvre François Froment (1801-1806)

Retable de l'ancien maître-autel, bois partiellement doré, 1^{ère} moitié du 19^e siècle

Tableau encastré dans le retable : l'Annonciation, huile sur toile, signé « R. Le Maire peintre in / a Mondidier », blason de l'abbaye de Froimont (?), 1636 (inscrit au titre objet PM60004881)

Chemin de croix (mauvais état), chromolithographie, imp. Lith. Vve Bouasse-Lebel et fils aîné, édit. R St Sulpice, 29, Paris, en activité entre 1845 et 1865

Statue : saint Jean-Baptiste, plâtre polychrome, 20^e siècle

Statue : saint évêque, plâtre polychrome, 20^e siècle

Paire de chandeliers d'église, bois, 2^e quart du 17^e siècle

Chandelier d'église, bronze doré, 2^e moitié du 19^e siècle

Clochette d'autel, bronze, limite des 19^e et 20^e siècles

Ensemble : un fauteuil de célébrant et trois tabourets de chantre, 2^e moitié du 19^e siècle (?)

Deux chaises prie-Dieu, bois et velours rouge, limite des 19^e et 20^e siècles

Paire de fauteuils de célébrant, bois et tissu brodé, 2^e moitié du 20^e siècle

Deux verrières décoratives (baies 1 et 3), verre peint, atelier Latteux-Bazin au Mesnil-Saint-Firmin, 1892

Sacristie :

Banc, bois, 20^e siècle

Croix de procession, bronze argenté, 2^e moitié du 19^e siècle

Tableau : la Cène, signé « F. Bolsaie Saint Luc », milieu du 20^e siècle

Tableau : le Christ au Mont des Oliviers, signé « F. Bolsaie Saint Luc », milieu du 20^e siècle

Harmonium, manufacture Richard, Etrepagny (Eure), dernier quart du 19^e siècle

Armoire de sacristie, bois, 20^e siècle

Chasublier et deux armoires de sacristie, bois, 20^e siècle :

Exposition, bois doré, 2^e quart du 17^e siècle

Ostensoir, bronze doré, dernier quart du 19^e siècle

Croix d'autel, bronze argenté, limite des 19^e et 20^e siècles

Encensoir, bronze argenté, limite des 19^e et 20^e siècles

Seau à eau bénite et son goupillon, bronze argenté, limite des 19^e et 20^e siècles

Patène, bronze doré (?), pas de poinçon visible, limite des 19^e et 20^e siècles

Plateau de communion, bronze doré, limite des 19^e et 20^e siècles

Bassin à burettes et ses deux burettes, verre, 2^e moitié du 19^e siècle

Ciboire, coupe en argent, poinçon de 1^{er} titre d'argent de Paris (1819-1838), poinçon de grosse garantie d'argent pour Paris (1819-1838), poinçon de grosse garantie d'argent pour Paris (1798-1809), poinçon de l'orfèvre F. J. Bertrand-Paraud (1817)

Calice, coupe et pied en argent, poinçon de 1^{er} titre d'argent de Paris (1838-), poinçon de l'orfèvre parisien François-Hubert Martin (1830-1862)

Illustrations



Vue générale vers le chœur.
Phot. Marc Kérignard
IVR32_20226000931NUCA



Vue générale du chœur depuis la nef.
Phot. Marc Kérignard
IVR32_20226000929NUCA



Vue générale vers la nef.
Phot. Marc Kérignard
IVR32_20226000930NUCA



Éléments de l'ancien maître-autel.
Phot. Marc Kérignard
IVR32_20226000915NUCA



Annonciation, huile sur
toile, R. Le Maire, 1636.
Phot. Marc Kérignard
IVR32_20226000917NUCA



Tabernacle de l'ancien maître-autel,
bois peint et doré, 2e quart 17e siècle.
Phot. Marc Kérignard
IVR32_20226000916NUCA



Panneau de chaire à prêcher :
saint Paul et la Rencontre à
la Porte dorée, 16e siècle.
Phot. Marc Kérignard
IVR32_20226000928NUCA



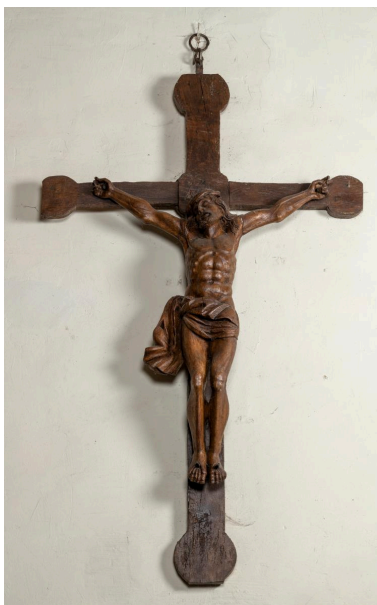
Procession devant l'église de
Campremy, huile sur toile, Fernand
Bolsaie, milieu du 20e siècle.
Phot. Marc Kérignard
IVR32_20226000927NUCA



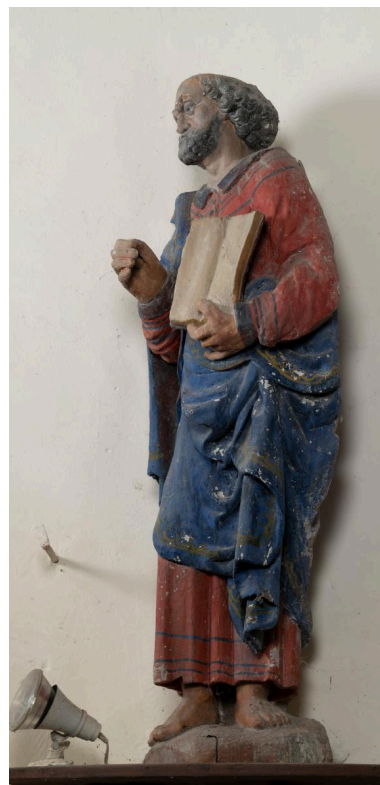
Oratoire de la Vierge,
18e et 19e siècles.
Phot. Marc Kérignard
IVR32_20226000926NUCA



Confessionnal, bois, 19e siècle.
Phot. Marc Kérignard
IVR32_20226000925NUCA



Christ en croix, bois, 17e siècle.
Phot. Marc Kérignard
IVR32_20226000922NUCA



Saint Pierre, bois
polychrome, 16e siècle.
Phot. Marc Kérignard
IVR32_20226000920NUCA



Saint Jean-Baptiste, pierre
polychrome, 16e siècle.
Phot. Marc Kérignard
IVR32_20226000918NUCA

Dossiers liés

Objet(s) contenu(s) dans l'édifice :

Église paroissiale Saint-Jean-Baptiste de Campremy (IA60005318) Hauts-de-France, Oise, Campremy, rue de l'Église

Auteur(s) du dossier : Lucile Chamignon

Copyright(s) : (c) Région Hauts-de-France - Inventaire général



Vue générale vers le chœur.

IVR32_20226000931NUCA

Auteur de l'illustration : Marc Kérignard

Date de prise de vue : 2022

(c) Région Hauts-de-France - Inventaire général

reproduction soumise à autorisation du titulaire des droits d'exploitation



Vue générale du chœur depuis la nef.

IVR32_20226000929NUCA

Auteur de l'illustration : Marc Kérignard

Date de prise de vue : 2022

(c) Région Hauts-de-France - Inventaire général
reproduction soumise à autorisation du titulaire des droits d'exploitation



Vue générale vers la nef.

IVR32_20226000930NUCA

Auteur de l'illustration : Marc Kérignard

Date de prise de vue : 2022

(c) Région Hauts-de-France - Inventaire général

reproduction soumise à autorisation du titulaire des droits d'exploitation



Éléments de l'ancien maître-autel.

IVR32_20226000915NUCA

Auteur de l'illustration : Marc Kérignard

Date de prise de vue : 2022

(c) Région Hauts-de-France - Inventaire général

reproduction soumise à autorisation du titulaire des droits d'exploitation



Annonciation, huile sur toile, R. Le Maire, 1636.

IVR32_20226000917NUCA

Auteur de l'illustration : Marc Kérignard

Date de prise de vue : 2022

(c) Région Hauts-de-France - Inventaire général

reproduction soumise à autorisation du titulaire des droits d'exploitation



Tabernacle de l'ancien maître-autel, bois peint et doré, 2e quart 17e siècle.

IVR32_20226000916NUCA

Auteur de l'illustration : Marc Kérignard

Date de prise de vue : 2022

(c) Région Hauts-de-France - Inventaire général

reproduction soumise à autorisation du titulaire des droits d'exploitation



Panneau de chaire à prêcher : saint Paul et la Rencontre à la Porte dorée, 16e siècle.

IVR32_20226000928NUCA

Auteur de l'illustration : Marc Kérignard

Date de prise de vue : 2022

(c) Région Hauts-de-France - Inventaire général

reproduction soumise à autorisation du titulaire des droits d'exploitation



Procession devant l'église de Campremy, huile sur toile, Fernand Bolsaie, milieu du 20e siècle.

IVR32_20226000927NUCA

Auteur de l'illustration : Marc Kérignard

Date de prise de vue : 2022

(c) Région Hauts-de-France - Inventaire général

reproduction soumise à autorisation du titulaire des droits d'exploitation



Oratoire de la Vierge, 18e et 19e siècles.

IVR32_20226000926NUCA

Auteur de l'illustration : Marc Kérignard

Date de prise de vue : 2022

(c) Région Hauts-de-France - Inventaire général
reproduction soumise à autorisation du titulaire des droits d'exploitation



Confessionnal, bois, 19e siècle.

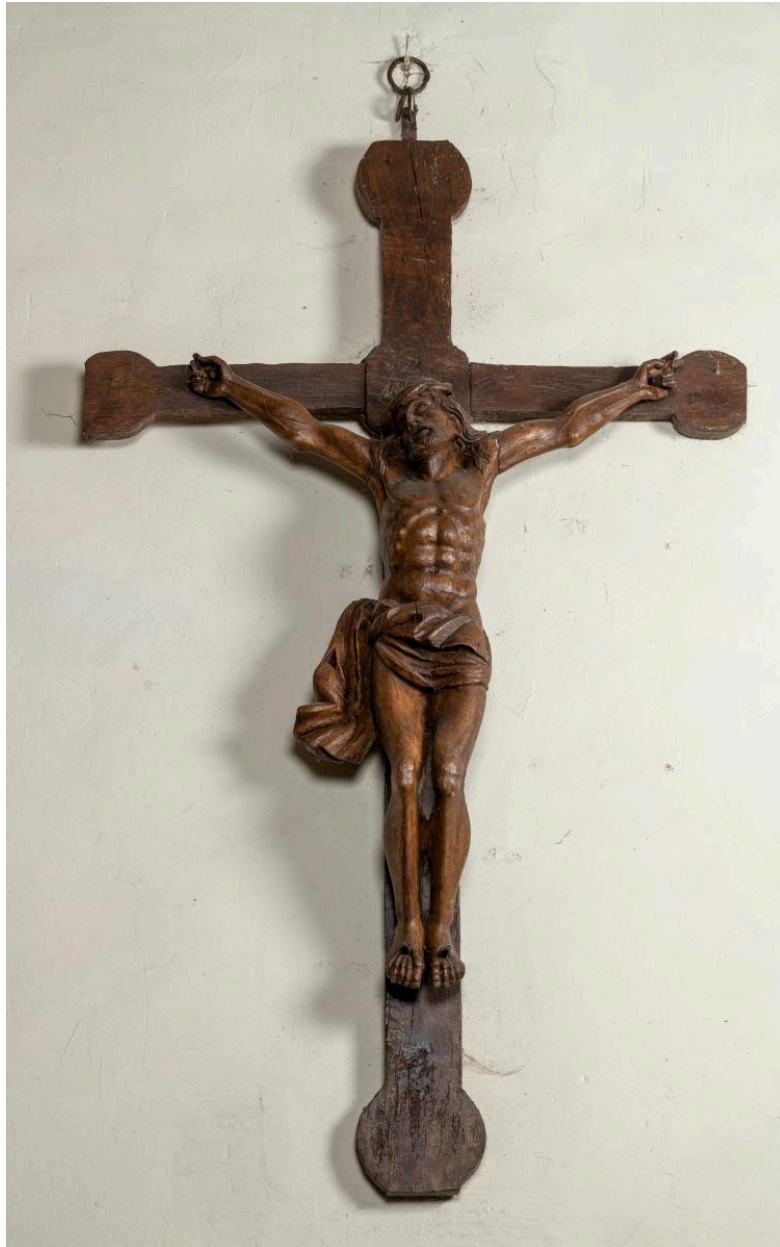
IVR32_20226000925NUCA

Auteur de l'illustration : Marc Kérignard

Date de prise de vue : 2022

(c) Région Hauts-de-France - Inventaire général

reproduction soumise à autorisation du titulaire des droits d'exploitation



Christ en croix, bois, 17e siècle.

IVR32_20226000922NUCA

Auteur de l'illustration : Marc Kérignard

Date de prise de vue : 2022

(c) Région Hauts-de-France - Inventaire général

reproduction soumise à autorisation du titulaire des droits d'exploitation



Saint Pierre, bois polychrome, 16e siècle.

IVR32_20226000920NUCA

Auteur de l'illustration : Marc Kérignard

Date de prise de vue : 2022

(c) Région Hauts-de-France - Inventaire général

reproduction soumise à autorisation du titulaire des droits d'exploitation



Saint Jean-Baptiste, pierre polychrome, 16e siècle.

IVR32_20226000918NUCA

Auteur de l'illustration : Marc Kérignard

Date de prise de vue : 2022

(c) Région Hauts-de-France - Inventaire général

reproduction soumise à autorisation du titulaire des droits d'exploitation