

Hauts-de-France, Nord
Houplines
96 rue Victor-Hugo

Filature et tissage de lin A. Dutilleul, puis Colombier, puis tissage de toile Colombier et C^{ie}, puis Hacot et Colombier, puis usine de teinturerie dite Teinturerie de la Lys

Références du dossier

Numéro de dossier : IA00062816
Date de l'enquête initiale : 1988
Date(s) de rédaction : 1990, 2023
Cadre de l'étude : patrimoine industriel Armentières
Degré d'étude : recensé

Désignation

Dénomination : filature, tissage, usine de teinturerie
Précision sur la dénomination : Tissage de toile de lin
Appellation : Teinturerie de la Lys , Tissage A. Dutilleul, Tissage Colombier et Cie, Tissage Hacot et Colombier
Parties constituantes non étudiées : salle des machines, magasin industriel, atelier de fabrication, garage, cheminée d'usine, chaufferie, transformateur, conciergerie, atelier de réparation, cour, pont bascule

Compléments de localisation

Milieu d'implantation : en village
Réseau hydrographique : canal de la Lys
Références cadastrales : 1935, A6, 2193 à 2235, 2315 à 2318 ; 1983, A6, 931 ; 2018, A, 6926, 7083, 7209, 7210, 7221

Historique

Construit à une date inconnue - antérieure à 1889 -, le tissage de toile de lin A. Dutilleul comprend alors des ateliers de filature, de crémage et de tissage. *L'Annuaire Gustave Dubar de l'industrie linière*, mentionne en 1889 qu'elle anime 1 500 broches au sec. À la mort de monsieur Dutilleul en 1893, Louis Colombier prend la direction de l'entreprise. En 1913, Louis Colombier s'associe à son fils Ludovic pour diriger l'entreprise qui prend alors la raison sociale Louis Colombier et C^{ie}. Celle-ci fait construire l'année suivante un atelier de blanchiment de fils et un autre atelier de teinture de toile. L'usine est fortement endommagée lors de la Première Guerre mondiale. Reconstituée, l'usine abandonne la filature au profit du simple tissage de toile. Elle est mentionnée au cadastre de 1935 sous le nom Tissage Colombier. En 1971, les sociétés Colombier et Hacot fusionnent, formant le groupe Hacot et Colombier, fabricants de linge de maison pour la grande distribution. L'entreprise ferme en 2014. En 2020, la partie historique semble abandonnée mais porte la mention "Teinturerie de la Lys". En 2022, seul le tissage Colombier, privé toutefois des bâtiments en front à rue, perdure : les anciens tissages Ireland ([IA00062815](#)) et Hacot sont détruits en 2021. Période(s) principale(s) : 4e quart 19e siècle, 2e quart 20e siècle (?,) Période(s) secondaire(s) : 1er quart 20e siècle ()

Description

Le tissage de toile de lin est établi entre un bras de la rivière de la Lys (aujourd'hui asséché) et la rue Victor-Hugo. La plupart des bâtiments sont en brique, en rez-de-chaussée, et couverts de shed ou de toits à longs pans à croupe avec de la tuile flamande mécanique en matériau de couverture.

L'atelier de crémage occupe cependant un bâtiment d'un étage occupé par une pièce de séchage doté d'abat-vent en bois. Un autre bâtiment plus récent, en pan de béton armé et brique, compte également deux niveaux. La salle des machines, en rez-de-chaussée surélevé, est éclairée d'une grande baie en arc en plein-cintre sur toute la hauteur de l'élévation principale. Elle est surmontée d'une niche passante abritant une statue du Sacré-Cœur.

Éléments descriptifs

Matériau(x) du gros-oeuvre, mise en oeuvre et revêtement : brique ; béton, pan de béton armé

Matériau(x) de couverture : tuile flamande mécanique

Étage(s) ou vaisseau(x) : en rez-de-chaussée surélevé, 1 étage carré, étage de comble

Couvrements : charpente métallique apparente

Type(s) de couverture : terrasse ; toit à longs pans, croupe ; shed, croupe

Énergies : énergie thermique : produite sur place ; énergie électrique : produite sur place ; énergie électrique : achetée

Typologies et état de conservation

État de conservation : établissement industriel désaffecté

Décor

Techniques : sculpture

Représentations : Sacré Coeur,

Précision sur les représentations :

Statue du Sacré-Cœur située dans une niche passante sur l'élévation principale de la salle des machines.

Statut, intérêt et protection

Cette étude menée en 1988 a fait l'objet d'une mise à jour par le service de l'Inventaire en 2023.

Statut de la propriété : propriété d'une société privée (?)

Références documentaires

Documents figurés

- **Reportage photographique sur les établissements A. Dutilleul par J. David, 1897 (AP Hacot et Colombier).**
AP Hacot et Colombier : non coté
- **Office de Reconstitution industrielle. Dossier Louis Colombier et Cie, 1919. Plan de l'usine avant la Première Guerre mondiale (AD Nord. Série R ; sous-série 10R ; 4377).**
AD Nord : 10R4377
- **Usines textiles le long de la Lys à Armentières et Houplines, 1951 (Source IGN. Photothèque nationale. 02/06/1951).**
Tissage Colombier

Bibliographie

- DUBAR, Gustave [dir.]. **Annuaire de l'industrie linière : lin, chanvre, jute.** Lille : Imprimerie Verly-Dubar & Cie, 1889. [en ligne]
BNF-Gallica

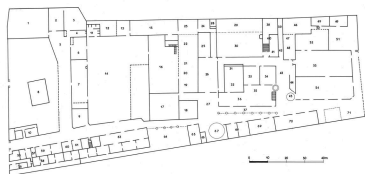
Périodiques

- Changement chez A. Dutilleul [en ligne]. *Revue textile et des arts industriels*, 31 juillet 1913. p. 218.
BNF-Gallica

Liens web

- Dossier d'origine numérisé. : <http://www2.culture.gouv.fr/documentation/memoire/HTML/IVR31/IA00062816/INDEX.HTM>
- Changement chez A. Dutilleul. Revue textile et des arts industriels, 31 juillet 1913. [consulté le 05/01/2024] : <https://gallica.bnf.fr/ark:/12148/bpt6k6109201b/f12.item>
- DUBAR, Gustave [dir.]. Annuaire de l'industrie linière : lin, chanvre, jute. Lille : Imprimerie Verly-Dubar & Cie, 1889. [consulté le 05/01/2024] : <https://gallica.bnf.fr/ark:/12148/bpt6k6560255q>

Illustrations



N°	Designation	Contenance	Observations
1	Atelier de tissage	12000 m ²	
2	Atelier de tissage	12000 m ²	
3	Atelier de tissage	12000 m ²	
4	Atelier de tissage	12000 m ²	
5	Atelier de tissage	12000 m ²	
6	Atelier de tissage	12000 m ²	
7	Atelier de tissage	12000 m ²	
8	Atelier de tissage	12000 m ²	
9	Atelier de tissage	12000 m ²	
10	Atelier de tissage	12000 m ²	
11	Atelier de tissage	12000 m ²	
12	Atelier de tissage	12000 m ²	
13	Atelier de tissage	12000 m ²	
14	Atelier de tissage	12000 m ²	
15	Atelier de tissage	12000 m ²	
16	Atelier de tissage	12000 m ²	
17	Atelier de tissage	12000 m ²	
18	Atelier de tissage	12000 m ²	
19	Atelier de tissage	12000 m ²	
20	Atelier de tissage	12000 m ²	
21	Atelier de tissage	12000 m ²	
22	Atelier de tissage	12000 m ²	
23	Atelier de tissage	12000 m ²	
24	Atelier de tissage	12000 m ²	
25	Atelier de tissage	12000 m ²	
26	Atelier de tissage	12000 m ²	
27	Atelier de tissage	12000 m ²	
28	Atelier de tissage	12000 m ²	
29	Atelier de tissage	12000 m ²	
30	Atelier de tissage	12000 m ²	
31	Atelier de tissage	12000 m ²	
32	Atelier de tissage	12000 m ²	
33	Atelier de tissage	12000 m ²	
34	Atelier de tissage	12000 m ²	
35	Atelier de tissage	12000 m ²	
36	Atelier de tissage	12000 m ²	
37	Atelier de tissage	12000 m ²	
38	Atelier de tissage	12000 m ²	
39	Atelier de tissage	12000 m ²	
40	Atelier de tissage	12000 m ²	
41	Atelier de tissage	12000 m ²	
42	Atelier de tissage	12000 m ²	
43	Atelier de tissage	12000 m ²	
44	Atelier de tissage	12000 m ²	
45	Atelier de tissage	12000 m ²	
46	Atelier de tissage	12000 m ²	
47	Atelier de tissage	12000 m ²	
48	Atelier de tissage	12000 m ²	
49	Atelier de tissage	12000 m ²	
50	Atelier de tissage	12000 m ²	

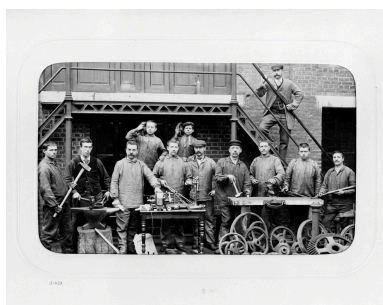
Plan de l'usine avant la Première Guerre mondiale, 2014. Il est établi d'après un plan annexé au dossier de l'Office de Reconstitution Industrielle, 1919 (AD Nord ; 10R4377).
 Phot. Eddy Stein
 IVR31_20145905617NUC



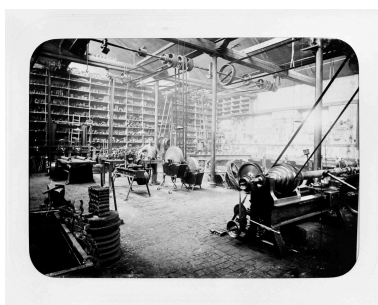
Vue d'ensemble du personnel de l'usine, en 1897 (AP Hacot et Colombier).
 Phot. J. David, Repro.
 Olivier Marlard
 IVR31_19905901021XB



Personnel d'encadrement. Photographie de J. David, 1897 (AP Hacot et Colombier).
 Phot. J. David, Repro.
 Olivier Marlard
 IVR31_19905901039XB



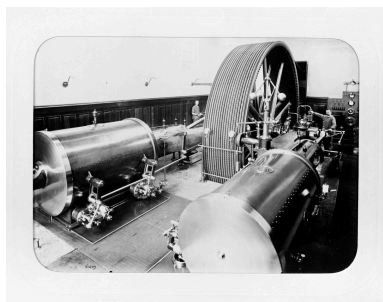
Mécaniciens. Photographie de J. David, 1897 (AP Hacot et Colombier).
 Phot. J. David, Repro.
 Olivier Marlard
 IVR31_19905901022XB



Atelier de réparation. Photographie de J. David, 1897 (AP Hacot et Colombier).
 Phot. J. David, Repro.
 Olivier Marlard
 IVR31_19905901028XB



Chauffeurs de chaudières. Photographie de J. David, 1897 (AP Hacot et Colombier).
 Phot. J. David, Repro.
 Olivier Marlard
 IVR31_19905901046XB



Salle de la machine à vapeur. Photographie de J. David, 1897 (AP Hacot et Colombier).

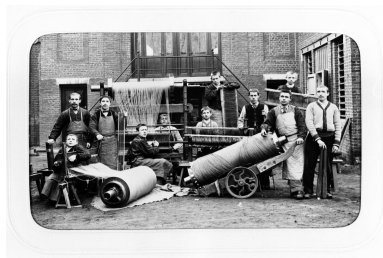


Réception des balles de lin. Photographie de J. David, 1897 (AP Hacot et Colombier).



Atelier de crémage depuis la cour. Photographie de J. David, 1897 (AP Hacot et Colombier).

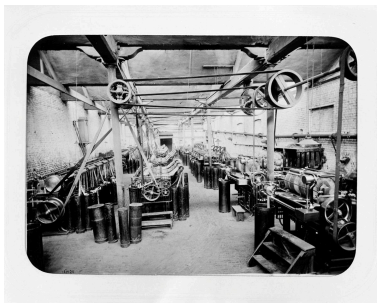
Phot. J. David, Repro.
Olivier Marlard
IVR31_19905901042XB



Lamiers. Photographie de J. David,
1897 (AP Hacot et Colombier).

Phot. J. David, Repro.
Olivier Marlard
IVR31_19905901023X

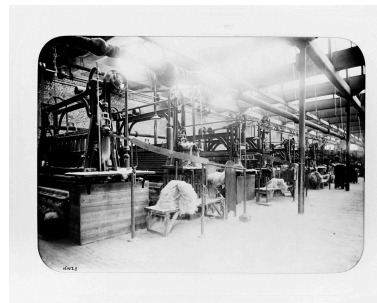
Phot. J. David, Repro.
Olivier Marlard
IVR31_19905901047XB



Salle de préparation.
Photographie de J. David,
1897 (AP Hacot et Colombier).

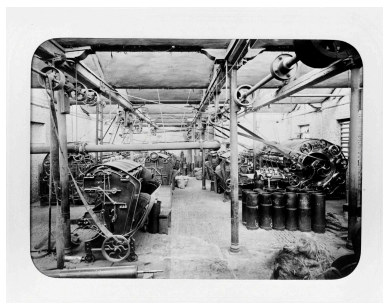
Phot. J. David, Repro.
Olivier Marlard
IVR31_19905901029XB

Phot. J. David, Repro.
Olivier Marlard
IVR31_19905901048XB



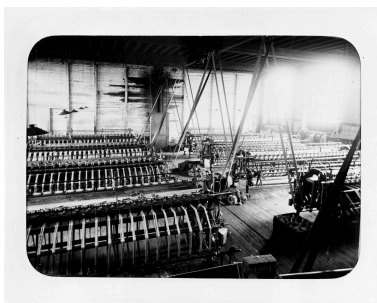
Salle de peignage. Photographie
de J. David, 1897 (AP
Hacot et Colombier).

Phot. J. David, Repro.
Olivier Marlard
IVR31_19905901041XB



Salle de cardage. Photographie
de J. David, 1897 (AP
Hacot et Colombier).

Phot. J. David, Repro.
Olivier Marlard
IVR31_19905901040XB



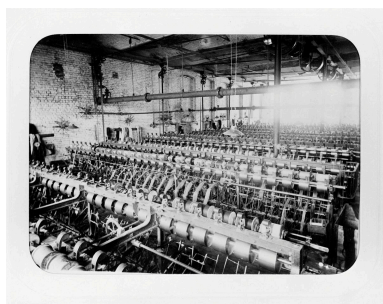
Salle des dévidoirs. Photographie
de J. David, 1897 (AP
Hacot et Colombier).

Phot. J. David, Repro.
Olivier Marlard
IVR31_19905901030XB



Salle des cannetières.
Photographie de J. David,
1897 (AP Hacot et Colombier).

Phot. J. David, Repro.
Olivier Marlard
IVR31_19905901024XB



Salle des bobinoirs. Photographie
de J. David, 1897 (AP
Hacot et Colombier).

Phot. J. David, Repro.
Olivier Marlard
IVR31_19905901045XB



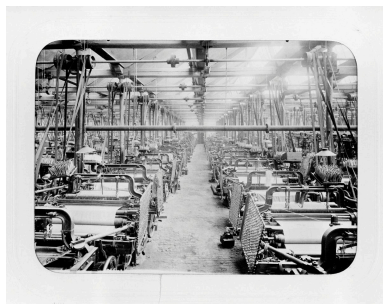
Salle des ourdissoirs.
Photographie de J. David,
1897 (AP Hacot et Colombier).

Phot. J. David, Repro.
Olivier Marlard
IVR31_19905901025XB

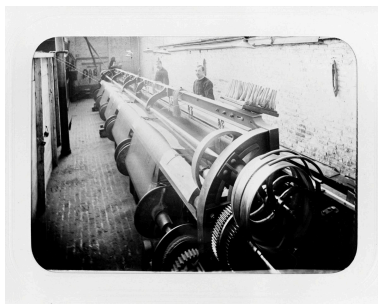


Salle d'encollage. Photographie
de J. David, 1897 (AP
Hacot et Colombier).

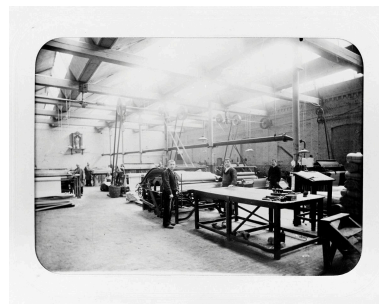
Phot. J. David, Repro.
Olivier Marlard
IVR31_19905901044XB



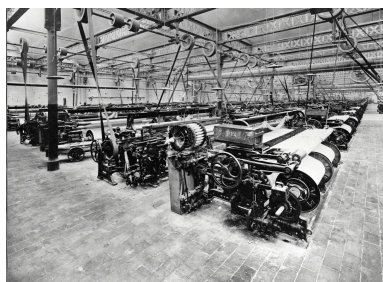
Salle de tissage. Photographie de J. David, 1897 (AP Hacot et Colombier).
Phot. J. David, Repro.
Olivier Marlard
IVR31_19905901026XB



Métier à tisser de 8,30 m. Photographie de J. David, 1897 (AP Hacot et Colombier).
Phot. J. David, Repro.
Olivier Marlard
IVR31_19905901027XB



Salle de visite (des toiles). Photographie de J. David, 1897 (AP Hacot et Colombier).
Phot. J. David, Repro.
Olivier Marlard
IVR31_19905901043XB



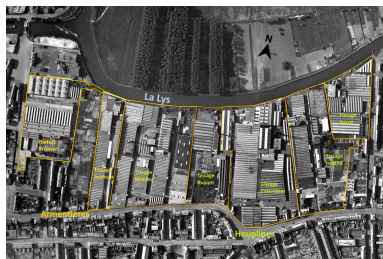
Salle de tissage, métiers à tisser Northrop. Photographie, photographe inconnu, [ca 1920 ?] (AP Hacot et Colombier).
Repro. Olivier Marlard
IVR31_19905901033XB



Salle de tissage. Photographie, photographe inconnu, [ca 1950 ?] (AP Hacot et Colombier).
Repro. Olivier Marlard
IVR31_19905901032XB



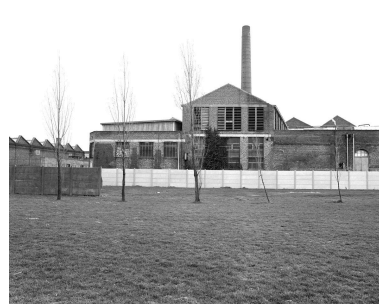
Métiers à tisser Picanol. Photographie, photographe inconnu, [ca 1980 ?] (AP Hacot et Colombier).
Repro. Olivier Marlard
IVR31_19905901031XB



Le tissage Colombier dans son environnement industriel en 1951 (Source IGN. Photothèque nationale. 02/06/1951).
Repro. Jean-Marc Ramette
IVR32_20235905029NUCA



Vue de trois quarts, côté Lys, prise vers l'est.
Phot. Olivier Marlard
IVR31_19905900329X



Atelier de crémage sur la Lys. Vue prise vers le sud-est.
Phot. Olivier Marlard
IVR31_19905900327X



Entrée et habitation rue Victor-Hugo. Vue prise vers le nord.
Phot. Olivier Marlard
IVR31_19905901070V



Atelier de fabrication, élévation sud. Vue prise vers l'est.
Phot. Olivier Marlard
IVR31_19905901072V



Magasin rue Victor-Hugo. Vue prise vers l'ouest.
Phot. Olivier Marlard
IVR31_19905901073V



Tissage, élévation ouest.
Vue prise vers le nord.
Phot. Olivier Marlard
IVR31_19905901065X



Vue depuis l'entrée
(prise vers le nord).
Phot. Olivier Marlard
IVR31_19905901071V



Chaufferie (ancien crémage).
Vue prise vers le nord-ouest.
IVR31_19905901069V



Magasin des toiles, atelier
de fabrication, vers le sud.
Phot. Olivier Marlard
IVR31_19905901063X



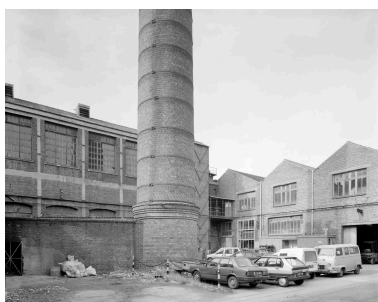
Magasin des toiles, atelier
de fabrication, vers l'est.
Phot. Olivier Marlard
IVR31_19905901079V



Salle des machines, élévation ouest.
Phot. Olivier Marlard
IVR31_19905901068V



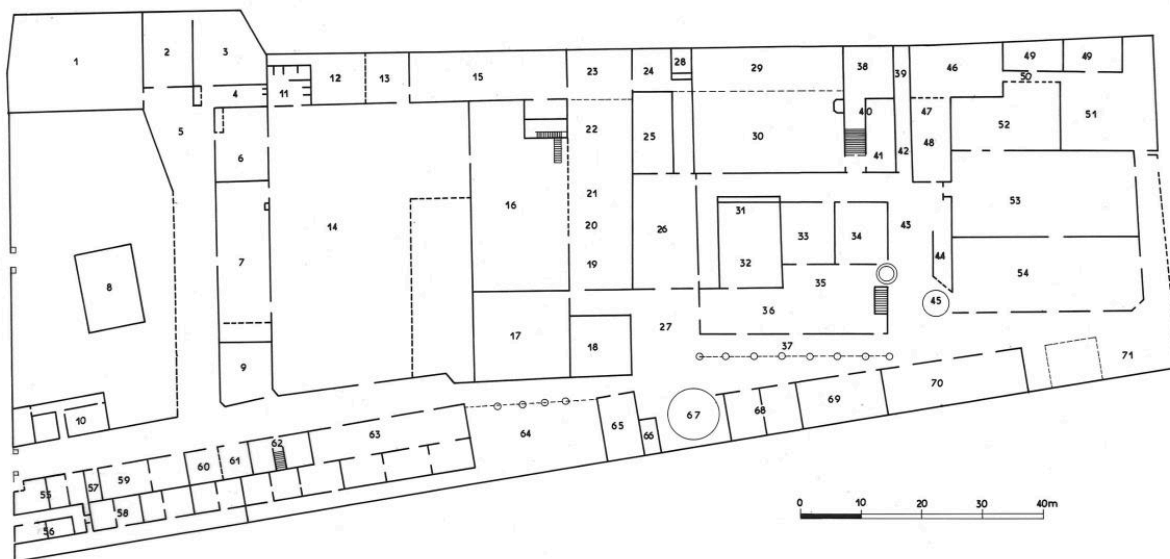
Salle des machines, élévation ouest,
niche et statue du Sacré-Cœur.
Phot. Olivier Marlard
IVR31_19905901064X



Tissage et cheminée.
Phot. Olivier Marlard
IVR31_19905901074V

Auteur(s) du dossier : Jean-Marc Ramette

Copyright(s) : (c) Région Hauts-de-France - Inventaire général



1	Magasin lin	19	Toiture en ciment	36	Séchoir à air à l'étage. Toiture en ciment	54	Peignage
2	Magasin de fers	20	Pareuse à l'étage	37	Séchoir à air. Toiture en ciment.	55	Concierge
3	Magasin de bois	21	Bobinoirs au rez.de.chaussée	38	Magasin de lins peignés	56	Directeur
4	Cour	22	Rouleaux à ourdissoirs métier à retard	39	Cour	57	Cour
5	Cour	23	Magasin voûté pour lames à féculés	40	Magasin à fils à l'étage	58	Maisons d'ouvriers
6	Forge	24	Accumulateurs place à colle à étage	41	Tourneur et peignerons	59	Ecuries
7	Salle de réception	25	Salle d'attaque	42	Magasin de lin. Toiture voûtée	60	Ecurie
8	Habitation	26	Machine. Toiture en ciment	43	Cour	61	Remise
9	Magasin de fils	27	Cour	44	Hangar	62	Confecion, magasin fournitures
10	Bureaux	28	Cour	45	Bac ciment	63	Magasin lin étoupé à rez.de.chaussée
11	Cour	29	Filature sans étage	46	Magasin étoupes voûté	64	Hangar.Voitures et marchandises diverses
12	Menuiserie	30	Filature à rez.de.chaussée.avec étage, dévidage à l'étage. Toiture en ciment.	47	Toiture voûtée	65	Dechets
13	Annexe Tissage	31	Chaudières au rez.de.chaussée	48	Magasin avec étage	66	Magasin
14	Tissage	32	Séchoir à vapeur à l'étage.	49	Magasins étoupes	67	Chlore
15	Lamerie	33	Cuves à bouillir	50	Cour	68	Imperméabilisation
16	Ourdissoirs et bobinoirs	34	Paquetage	51	Charbon	69	Magasin lin
17	Epeuloirs	35	Crémage au rez.de.chaussée voûté	52	Garderie	70	Hangar magasin lins et étoupes
18	Magasin de fils à étage et fils de couture			53	Préparation filature	71	Charbon

Plan de l'usine avant la Première Guerre mondiale, 2014. Il est établi d'après un plan annexé au dossier de l'Office de Reconstitution Industrielle, 1919 (AD Nord ; 10R4377).

Référence du document reproduit :

- **Office de Reconstitution industrielle. Dossier Louis Colombier et Cie, 1919. Plan de l'usine avant la Première Guerre mondiale** (AD Nord. Série R ; sous-série 10R ; 4377).
AD Nord : 10R4377

IVR31_20145905617NUC

Auteur de l'illustration : Eddy Stein

Date de prise de vue : 2014

(c) Région Hauts-de-France - Inventaire général ; (c) Département du Nord - Archives départementales
reproduction soumise à autorisation du titulaire des droits d'exploitation



Vue d'ensemble du personnel de l'usine, en 1897 (AP Hacot et Colombier).

Référence du document reproduit :

- **Reportage photographique sur les établissements A. Dutilleul par J. David, 1897 (AP Hacot et Colombier).**

AP Hacot et Colombier : non coté

IVR31_19905901021XB

Auteur de l'illustration : J. David, Auteur de l'illustration (reproduction) : Olivier Marlard

Date de prise de vue : 1990

(c) Région Hauts-de-France - Inventaire général

reproduction soumise à autorisation du titulaire des droits d'exploitation



Personnel d'encadrement. Photographie de J. David, 1897 (AP Hacot et Colombier).

Référence du document reproduit :

- **Reportage photographique sur les établissements A. Dutilleul par J. David, 1897 (AP Hacot et Colombier).**

AP Hacot et Colombier : non coté

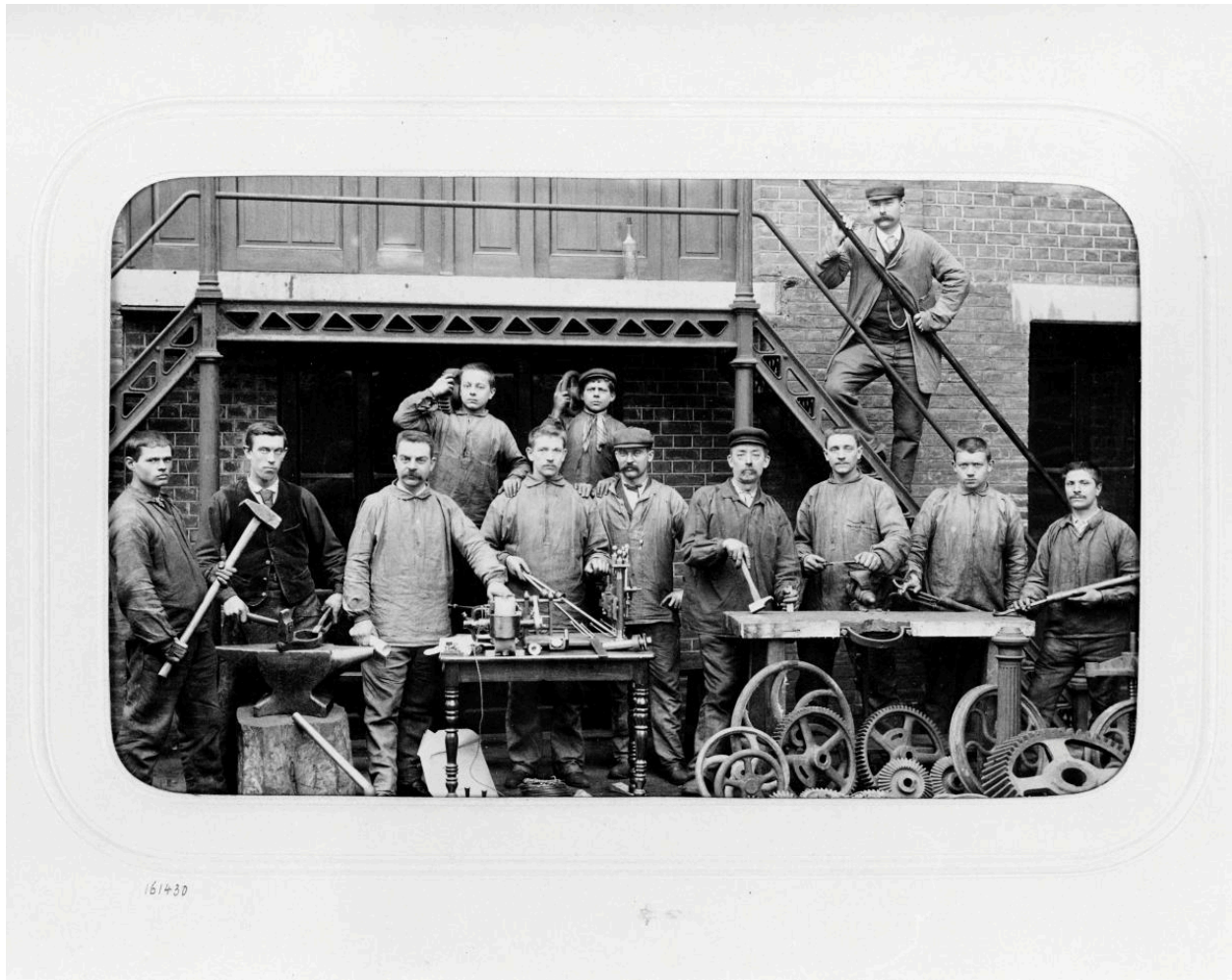
IVR31_19905901039XB

Auteur de l'illustration : J. David, Auteur de l'illustration (reproduction) : Olivier Marlard

Date de prise de vue : 1990

(c) Région Hauts-de-France - Inventaire général

reproduction soumise à autorisation du titulaire des droits d'exploitation



Mécaniciens. Photographie de J. David, 1897 (AP Hacot et Colombier).

Référence du document reproduit :

- **Reportage photographique sur les établissements A. Dutilleul par J. David, 1897 (AP Hacot et Colombier).**

AP Hacot et Colombier : non coté

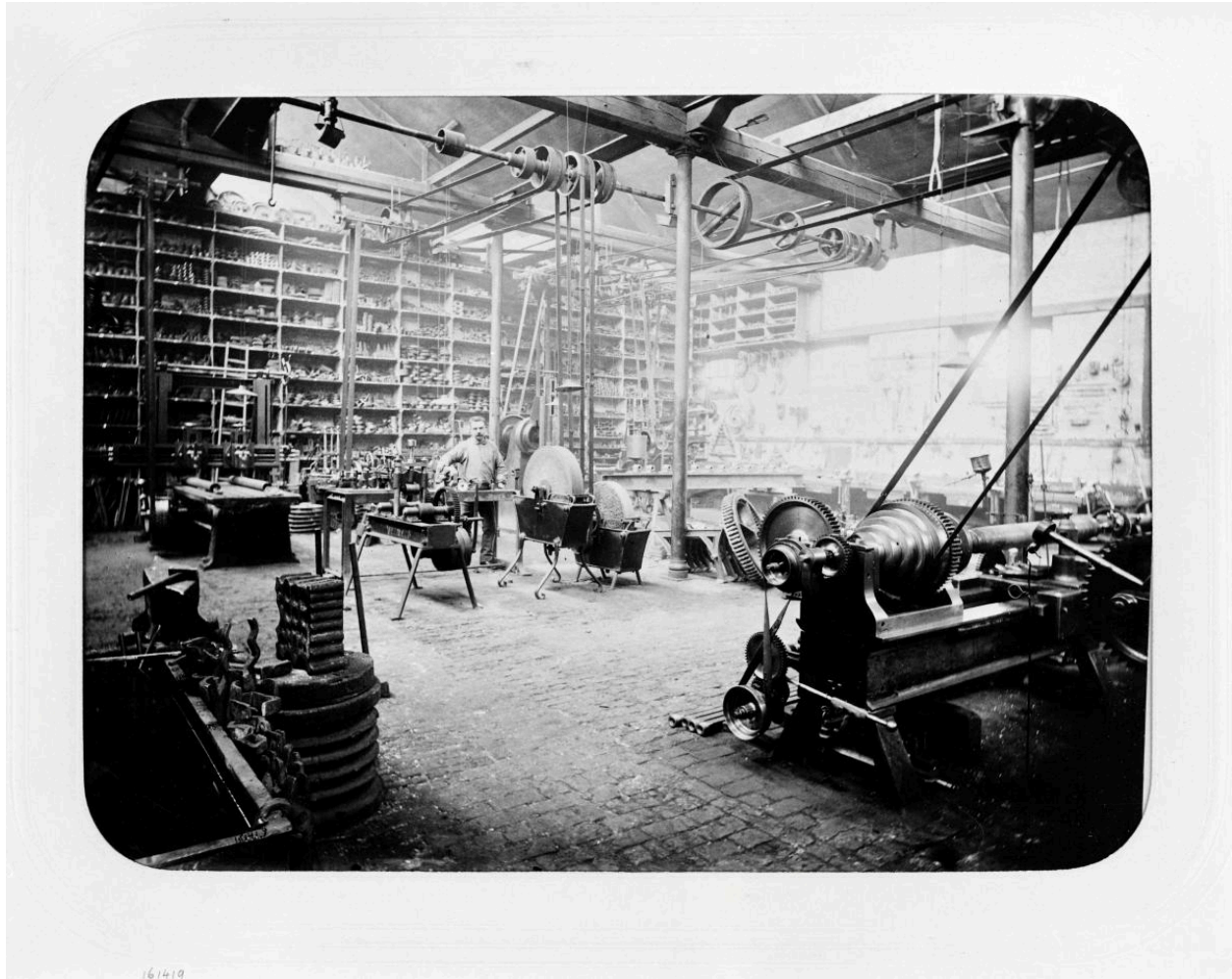
IVR31_19905901022XB

Auteur de l'illustration : J. David, Auteur de l'illustration (reproduction) : Olivier Marlard

Date de prise de vue : 1990

(c) Région Hauts-de-France - Inventaire général

reproduction soumise à autorisation du titulaire des droits d'exploitation



161419

Atelier de réparation. Photographie de J. David, 1897 (AP Hacot et Colombier).

Référence du document reproduit :

- **Reportage photographique sur les établissements A. Dutilleul par J. David, 1897 (AP Hacot et Colombier).**

AP Hacot et Colombier : non coté

IVR31_19905901028XB

Auteur de l'illustration : J. David, Auteur de l'illustration (reproduction) : Olivier Marlard

Date de prise de vue : 1990

(c) Région Hauts-de-France - Inventaire général

reproduction soumise à autorisation du titulaire des droits d'exploitation



Chauffeurs de chaudières. Photographie de J. David, 1897 (AP Hacot et Colombier).

Référence du document reproduit :

- **Reportage photographique sur les établissements A. Dutilleul par J. David, 1897 (AP Hacot et Colombier).**

AP Hacot et Colombier : non coté

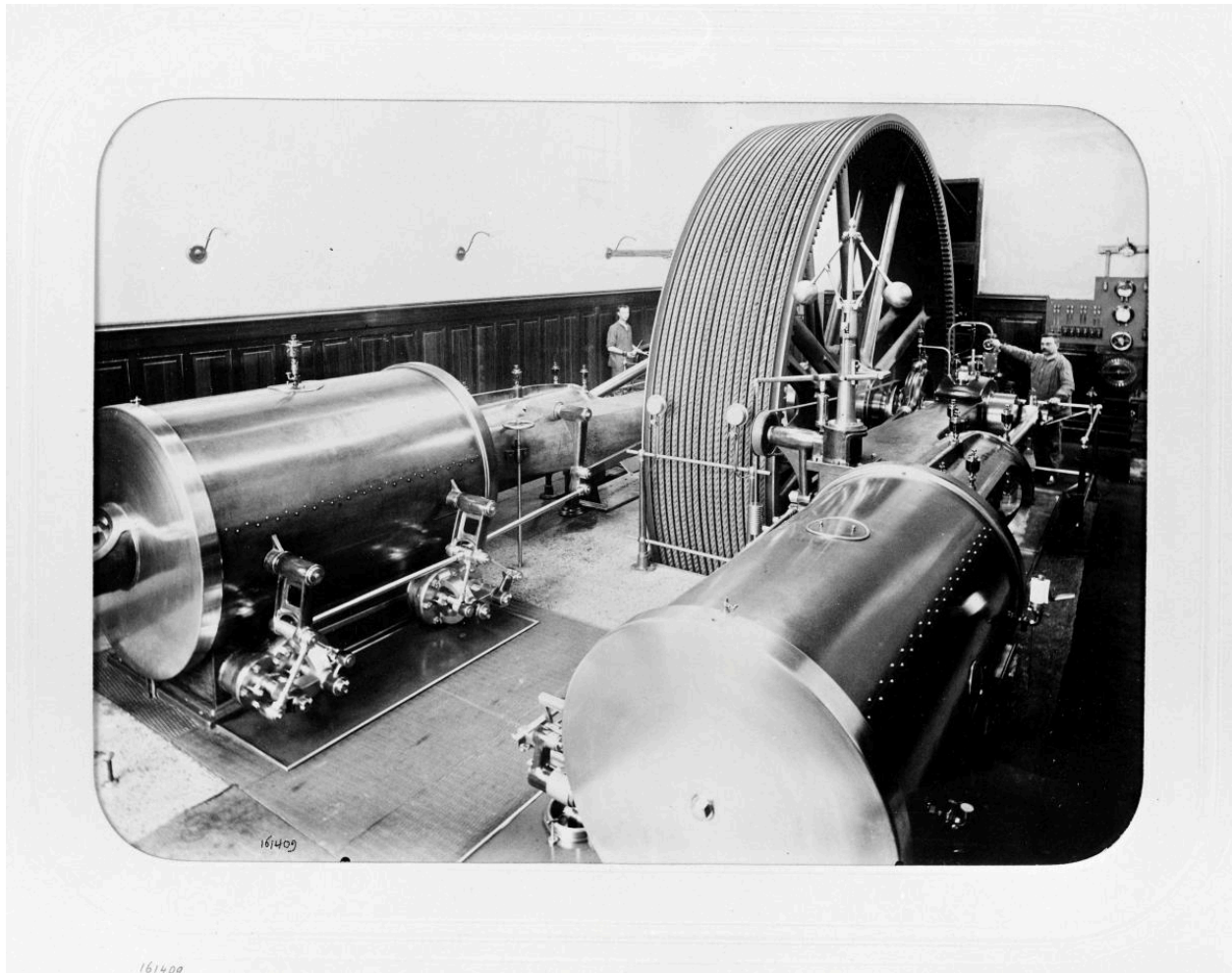
IVR31_19905901046XB

Auteur de l'illustration : J. David, Auteur de l'illustration (reproduction) : Olivier Marlard

Date de prise de vue : 1990

(c) Région Hauts-de-France - Inventaire général

reproduction soumise à autorisation du titulaire des droits d'exploitation



Salle de la machine à vapeur. Photographie de J. David, 1897 (AP Hacot et Colombier).

Référence du document reproduit :

- **Reportage photographique sur les établissements A. Dutilleul par J. David, 1897 (AP Hacot et Colombier).**

AP Hacot et Colombier : non coté

IVR31_19905901042XB

Auteur de l'illustration : J. David, Auteur de l'illustration (reproduction) : Olivier Marlard

(c) Région Hauts-de-France - Inventaire général

reproduction soumise à autorisation du titulaire des droits d'exploitation



Réception des balles de lin. Photographie de J. David, 1897 (AP Hacot et Colombier).

Référence du document reproduit :

- **Reportage photographique sur les établissements A. Dutilleul par J. David, 1897 (AP Hacot et Colombier).**

AP Hacot et Colombier : non coté

IVR31_19905901047XB

Auteur de l'illustration : J. David, Auteur de l'illustration (reproduction) : Olivier Marlard

Date de prise de vue : 1990

(c) Région Hauts-de-France - Inventaire général

reproduction soumise à autorisation du titulaire des droits d'exploitation



Atelier de crémage depuis la cour. Photographie de J. David, 1897 (AP Hacot et Colombier).

Référence du document reproduit :

- **Reportage photographique sur les établissements A. Dutilleul par J. David, 1897 (AP Hacot et Colombier).**

AP Hacot et Colombier : non coté

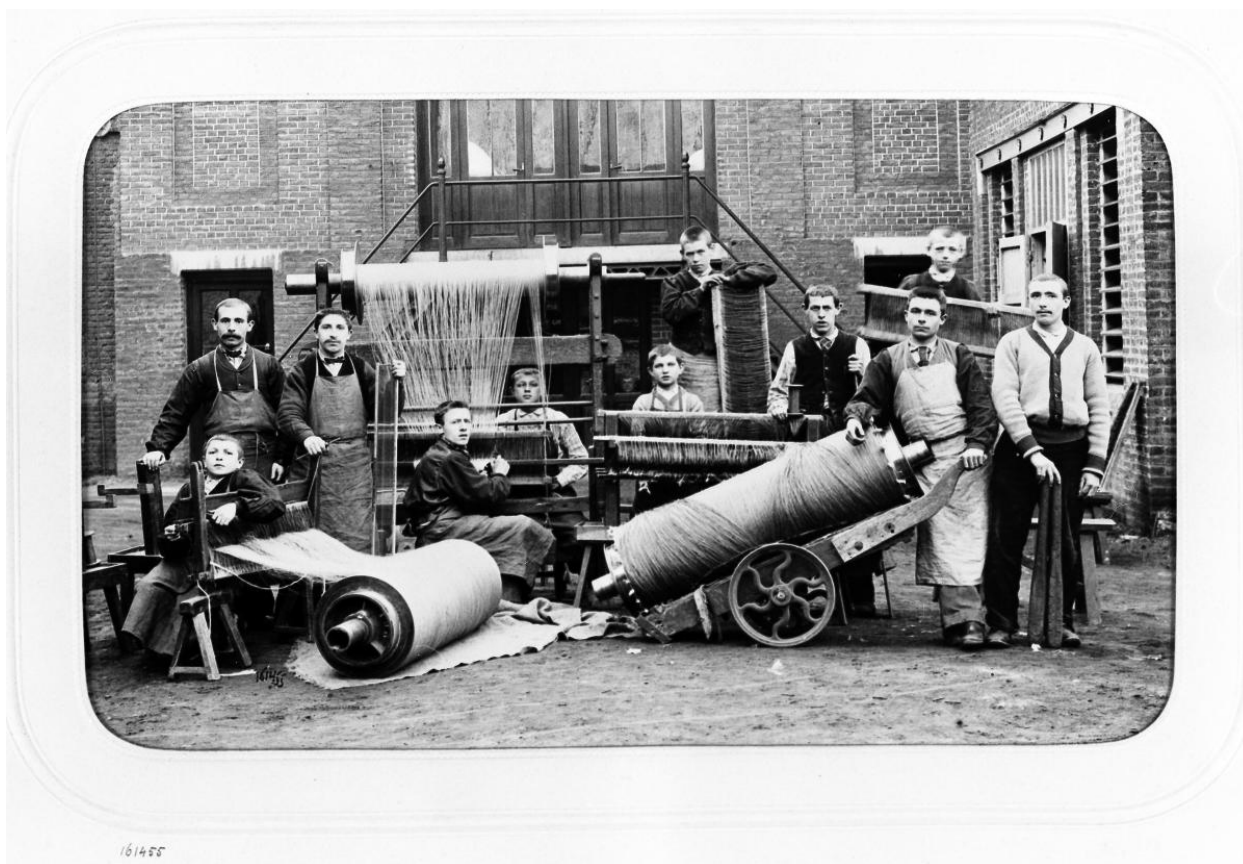
IVR31_19905901048XB

Auteur de l'illustration : J. David, Auteur de l'illustration (reproduction) : Olivier Marlard

Date de prise de vue : 1990

(c) Région Hauts-de-France - Inventaire général

reproduction soumise à autorisation du titulaire des droits d'exploitation



Lamiers. Photographie de J. David, 1897 (AP Hacot et Colombier).

Référence du document reproduit :

- **Reportage photographique sur les établissements A. Dutilleul par J. David, 1897 (AP Hacot et Colombier).**

AP Hacot et Colombier : non coté

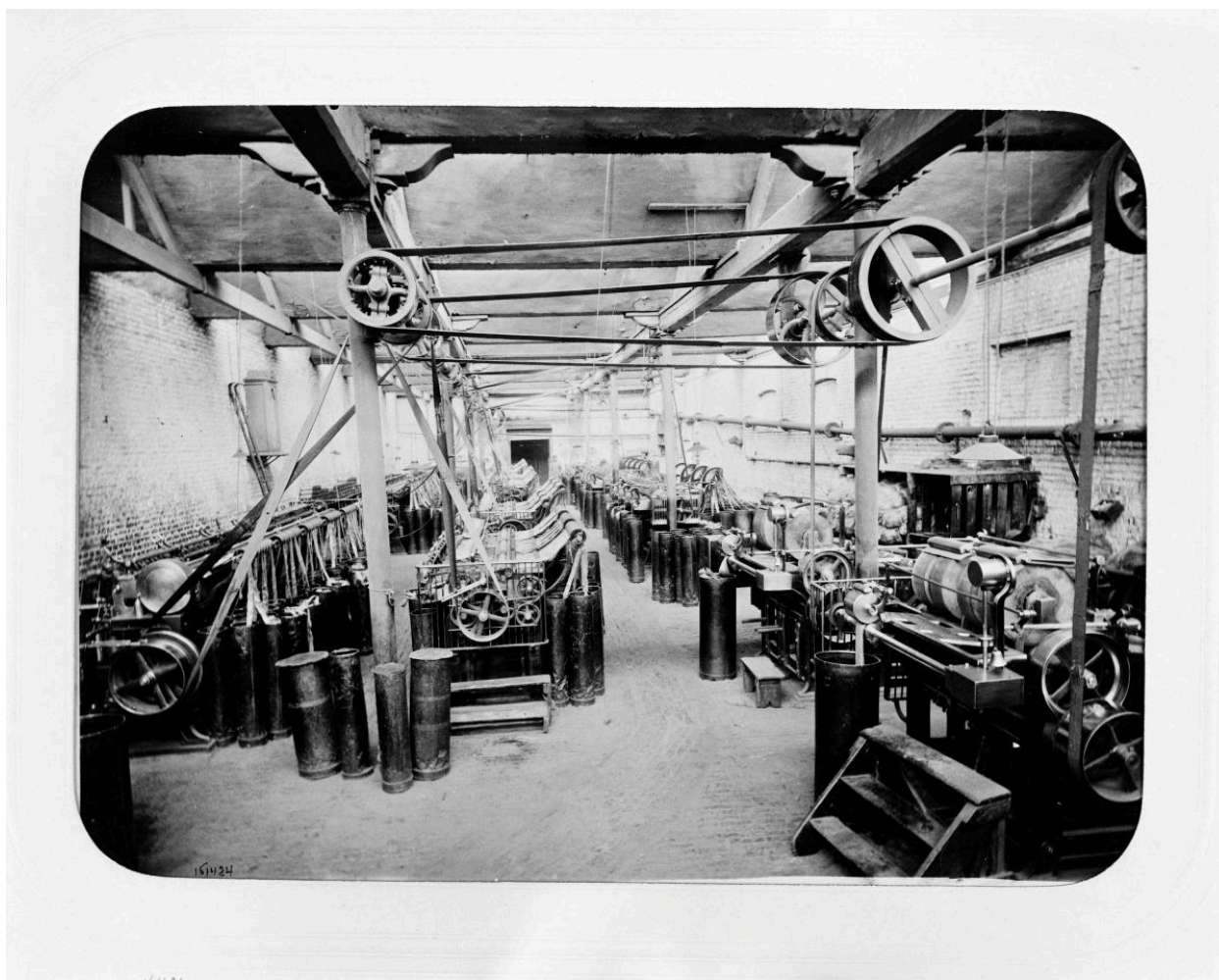
IVR31_19905901023X

Auteur de l'illustration : J. David, Auteur de l'illustration (reproduction) : Olivier Marlard

Date de prise de vue : 1990

(c) Région Hauts-de-France - Inventaire général

reproduction soumise à autorisation du titulaire des droits d'exploitation



Salle de préparation. Photographie de J. David, 1897 (AP Hacot et Colombier).

Référence du document reproduit :

- **Reportage photographique sur les établissements A. Dutilleul par J. David, 1897 (AP Hacot et Colombier).**

AP Hacot et Colombier : non coté

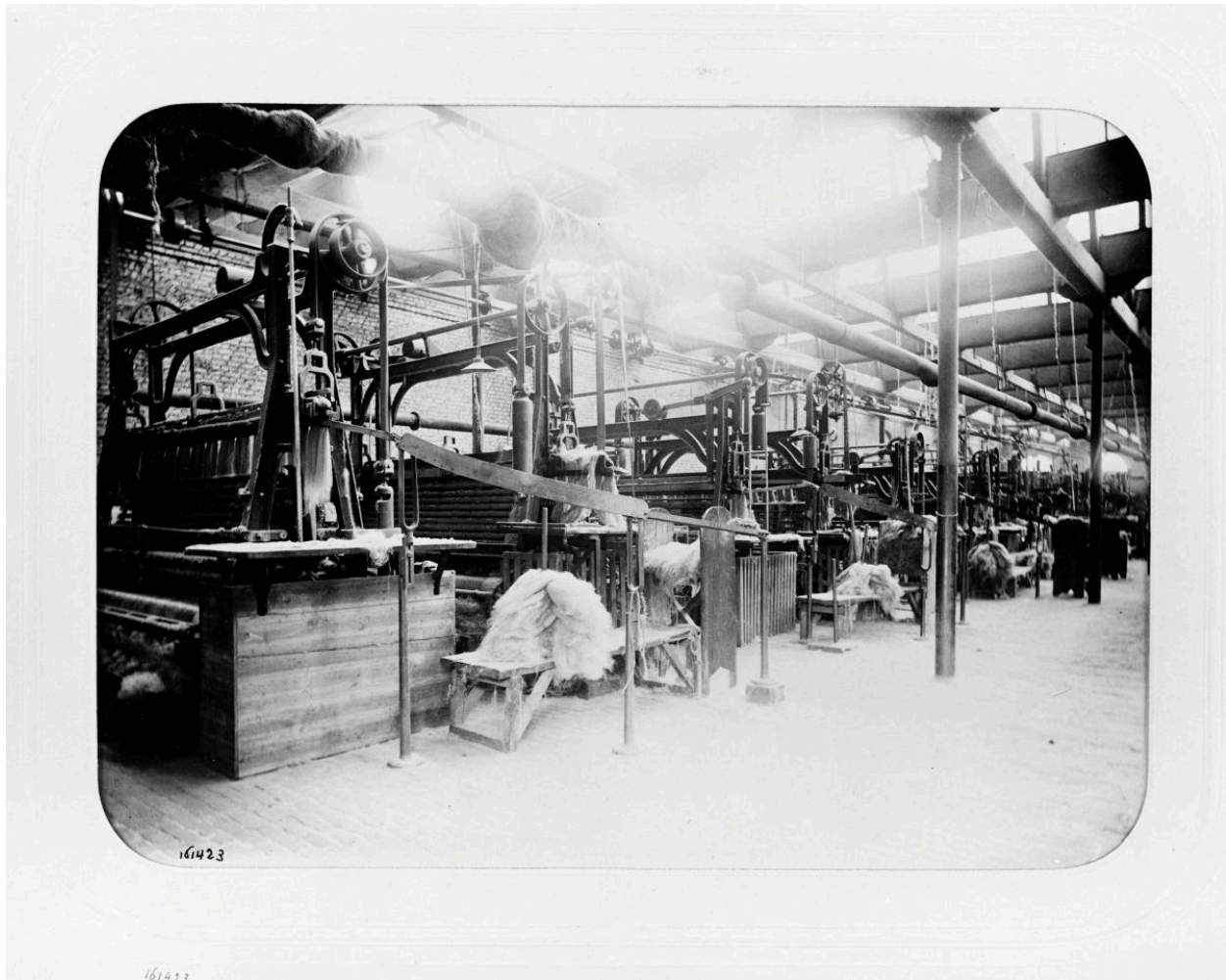
IVR31_19905901029XB

Auteur de l'illustration : J. David, Auteur de l'illustration (reproduction) : Olivier Marlard

Date de prise de vue : 1990

(c) Région Hauts-de-France - Inventaire général

reproduction soumise à autorisation du titulaire des droits d'exploitation



Salle de peignage. Photographie de J. David, 1897 (AP Hacot et Colombier).

Référence du document reproduit :

- **Reportage photographique sur les établissements A. Dutilleul par J. David, 1897 (AP Hacot et Colombier).**

AP Hacot et Colombier : non coté

IVR31_19905901041XB

Auteur de l'illustration : J. David, Auteur de l'illustration (reproduction) : Olivier Marlard

Date de prise de vue : 1990

(c) Région Hauts-de-France - Inventaire général

reproduction soumise à autorisation du titulaire des droits d'exploitation



Salle de cardage. Photographie de J. David, 1897 (AP Hacot et Colombier).

Référence du document reproduit :

- **Reportage photographique sur les établissements A. Dutilleul par J. David, 1897 (AP Hacot et Colombier).**

AP Hacot et Colombier : non coté

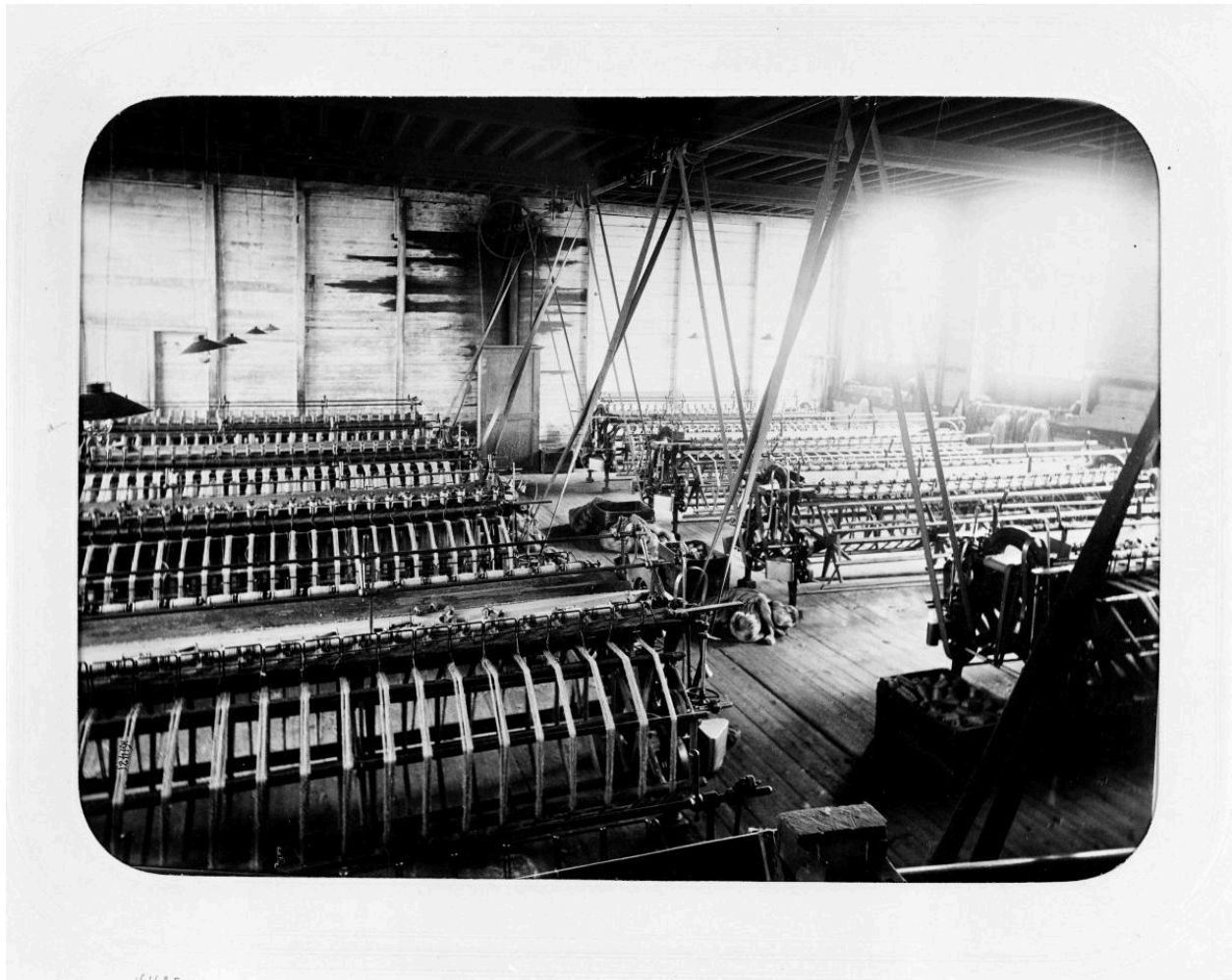
IVR31_19905901040XB

Auteur de l'illustration : J. David, Auteur de l'illustration (reproduction) : Olivier Marlard

Date de prise de vue : 1990

(c) Région Hauts-de-France - Inventaire général

reproduction soumise à autorisation du titulaire des droits d'exploitation



Salle des dévidoirs. Photographie de J. David, 1897 (AP Hacot et Colombier).

Référence du document reproduit :

- **Reportage photographique sur les établissements A. Dutilleul par J. David, 1897 (AP Hacot et Colombier).**

AP Hacot et Colombier : non coté

IVR31_19905901030XB

Auteur de l'illustration : J. David, Auteur de l'illustration (reproduction) : Olivier Marlard

Date de prise de vue : 1990

(c) Région Hauts-de-France - Inventaire général

reproduction soumise à autorisation du titulaire des droits d'exploitation



Salle des cannetières. Photographie de J. David, 1897 (AP Hacot et Colombier).

Référence du document reproduit :

- **Reportage photographique sur les établissements A. Dutilleul par J. David, 1897 (AP Hacot et Colombier).**

AP Hacot et Colombier : non coté

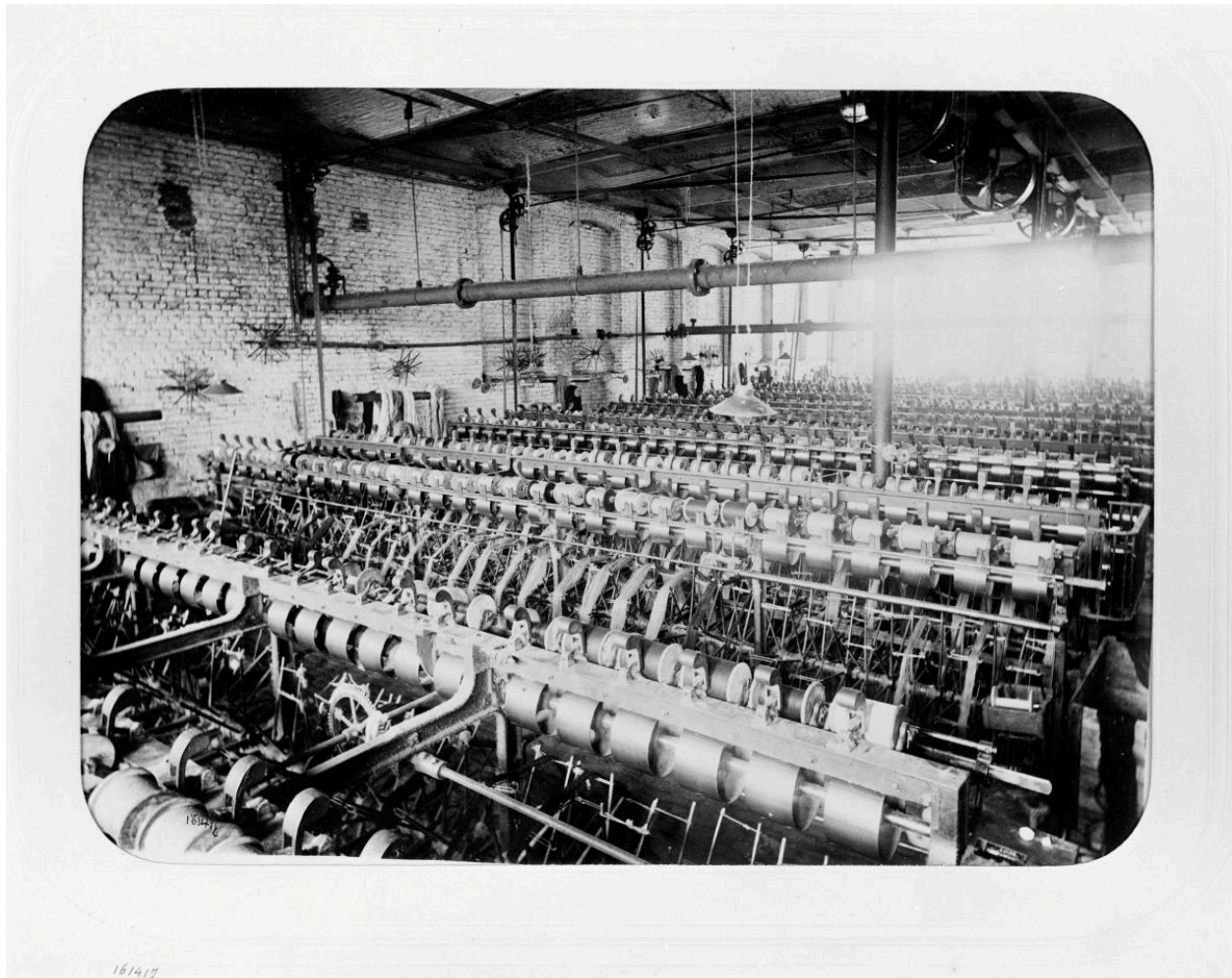
IVR31_19905901024XB

Auteur de l'illustration : J. David, Auteur de l'illustration (reproduction) : Olivier Marlard

Date de prise de vue : 1990

(c) Région Hauts-de-France - Inventaire général

reproduction soumise à autorisation du titulaire des droits d'exploitation



Salle des bobinoirs. Photographie de J. David, 1897 (AP Hacot et Colombier).

Référence du document reproduit :

- **Reportage photographique sur les établissements A. Dutilleul par J. David, 1897 (AP Hacot et Colombier).**
AP Hacot et Colombier : non coté

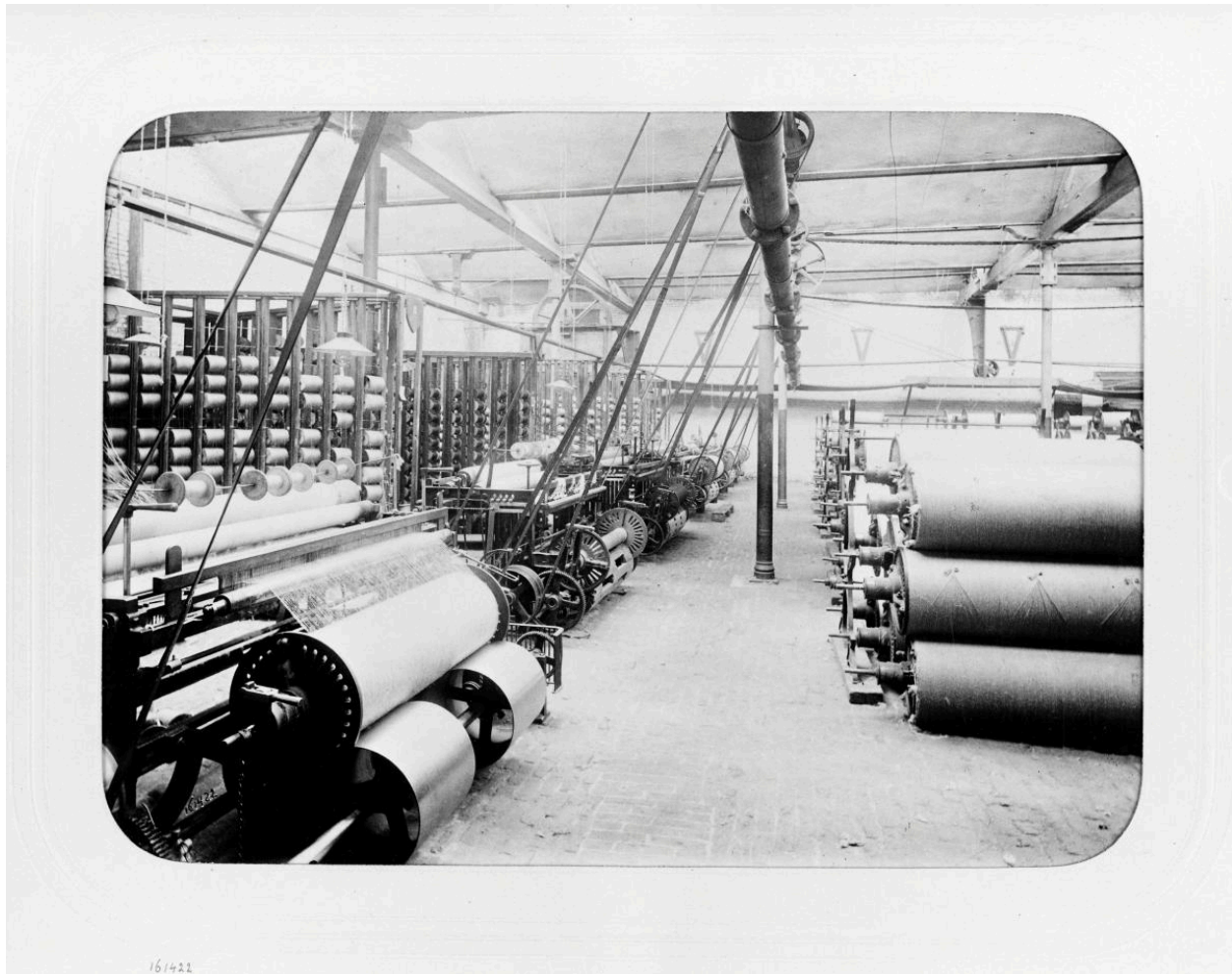
IVR31_19905901045XB

Auteur de l'illustration : J. David, Auteur de l'illustration (reproduction) : Olivier Marlard

Date de prise de vue : 1990

(c) Région Hauts-de-France - Inventaire général

reproduction soumise à autorisation du titulaire des droits d'exploitation



Salle des ourdissoirs. Photographie de J. David, 1897 (AP Hacot et Colombier).

Référence du document reproduit :

- **Reportage photographique sur les établissements A. Dutilleul par J. David, 1897 (AP Hacot et Colombier).**

AP Hacot et Colombier : non coté

IVR31_19905901025XB

Auteur de l'illustration : J. David, Auteur de l'illustration (reproduction) : Olivier Marlard

Date de prise de vue : 1990

(c) Région Hauts-de-France - Inventaire général

reproduction soumise à autorisation du titulaire des droits d'exploitation



Salle d'encollage. Photographie de J. David, 1897 (AP Hacot et Colombier).

Référence du document reproduit :

- **Reportage photographique sur les établissements A. Dutilleul par J. David, 1897 (AP Hacot et Colombier).**

AP Hacot et Colombier : non coté

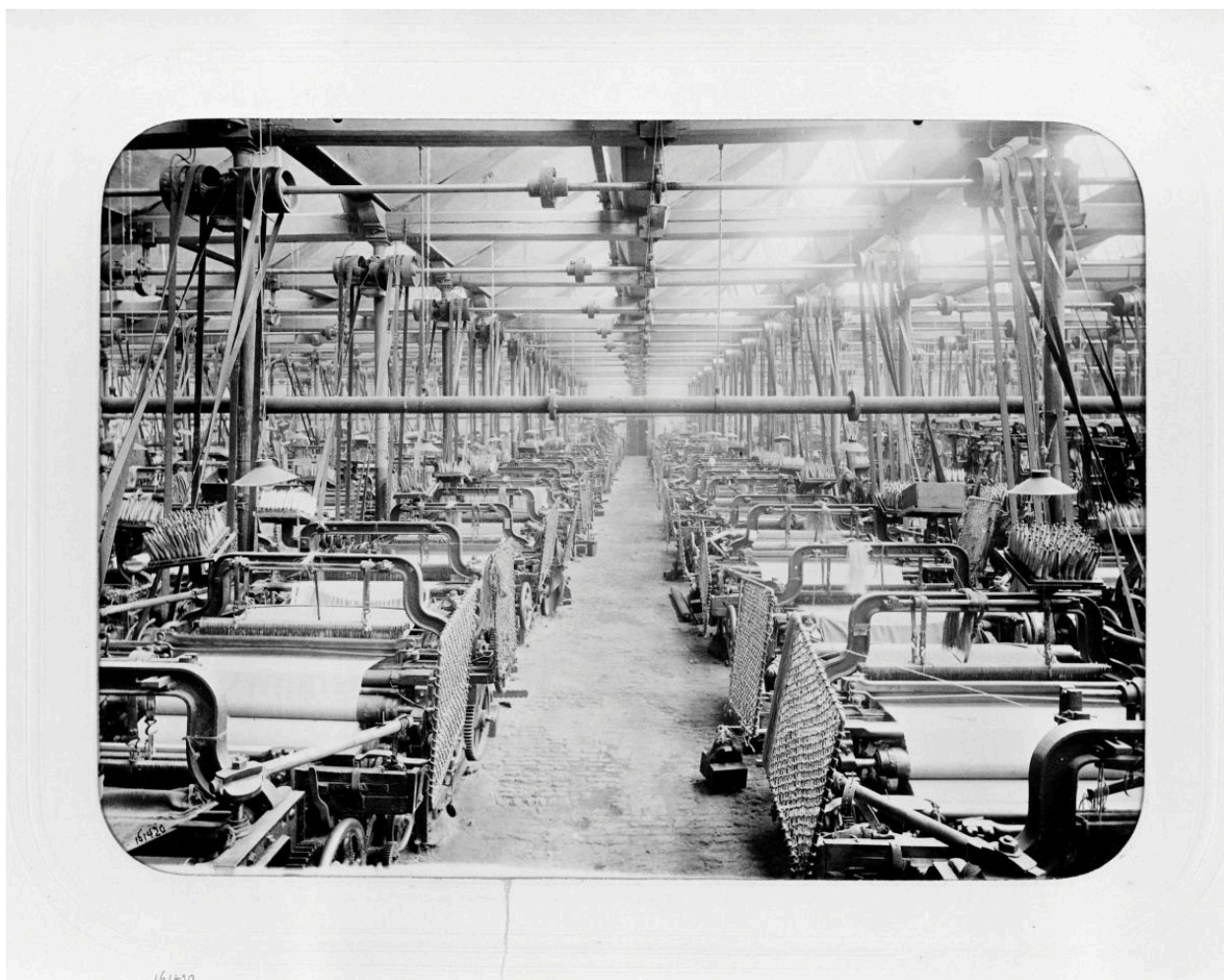
IVR31_19905901044XB

Auteur de l'illustration : J. David, Auteur de l'illustration (reproduction) : Olivier Marlard

Date de prise de vue : 1990

(c) Région Hauts-de-France - Inventaire général

reproduction soumise à autorisation du titulaire des droits d'exploitation



161+20

Salle de tissage. Photographie de J. David, 1897 (AP Hacot et Colombier).

Référence du document reproduit :

- **Reportage photographique sur les établissements A. Dutilleul par J. David, 1897 (AP Hacot et Colombier).**

AP Hacot et Colombier : non coté

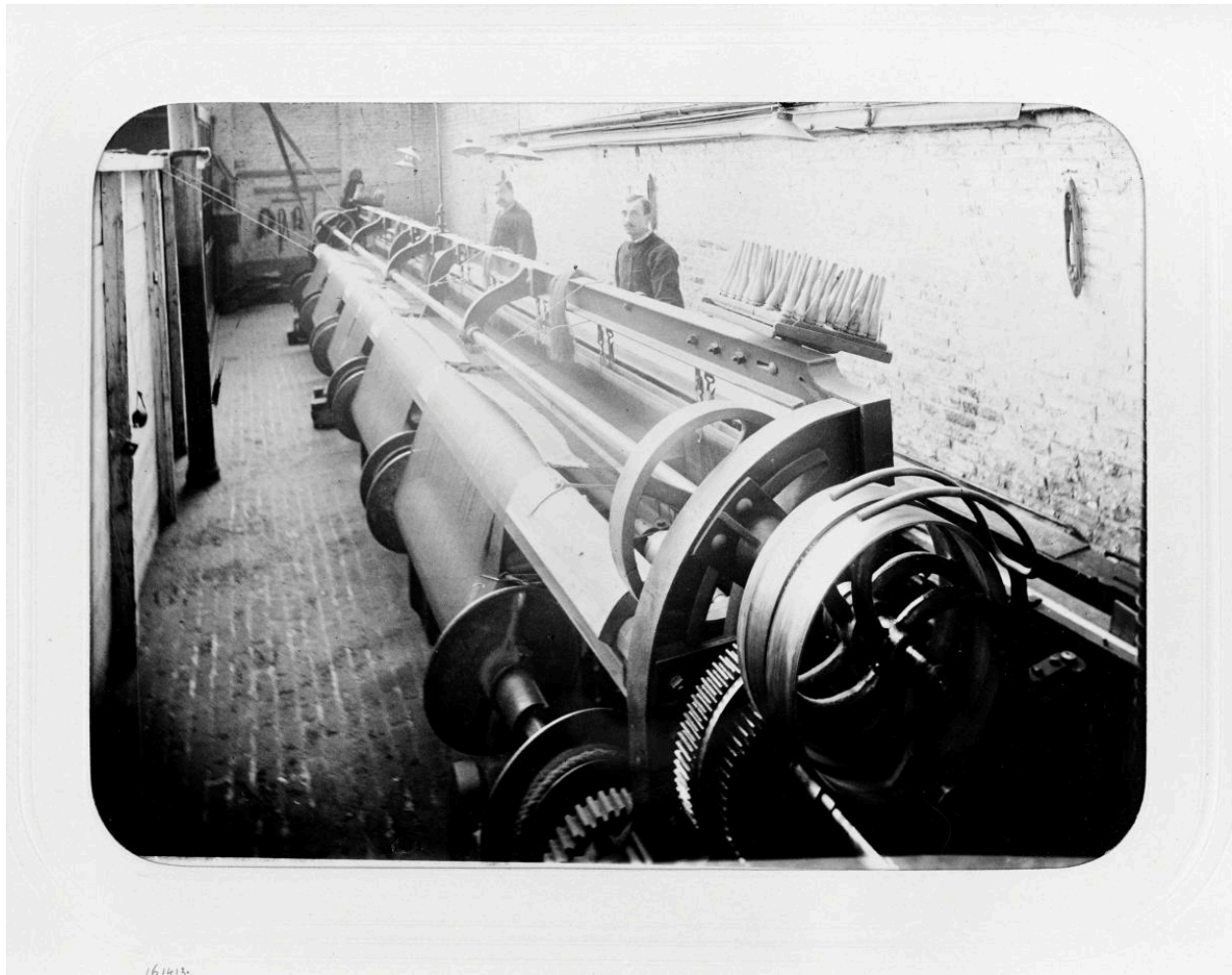
IVR31_19905901026XB

Auteur de l'illustration : J. David, Auteur de l'illustration (reproduction) : Olivier Marlard

Date de prise de vue : 1990

(c) Région Hauts-de-France - Inventaire général

reproduction soumise à autorisation du titulaire des droits d'exploitation



Métier à tisser de 8,30 m. Photographie de J. David, 1897 (AP Hacot et Colombier).

Référence du document reproduit :

- **Reportage photographique sur les établissements A. Dutilleul par J. David, 1897 (AP Hacot et Colombier).**

AP Hacot et Colombier : non coté

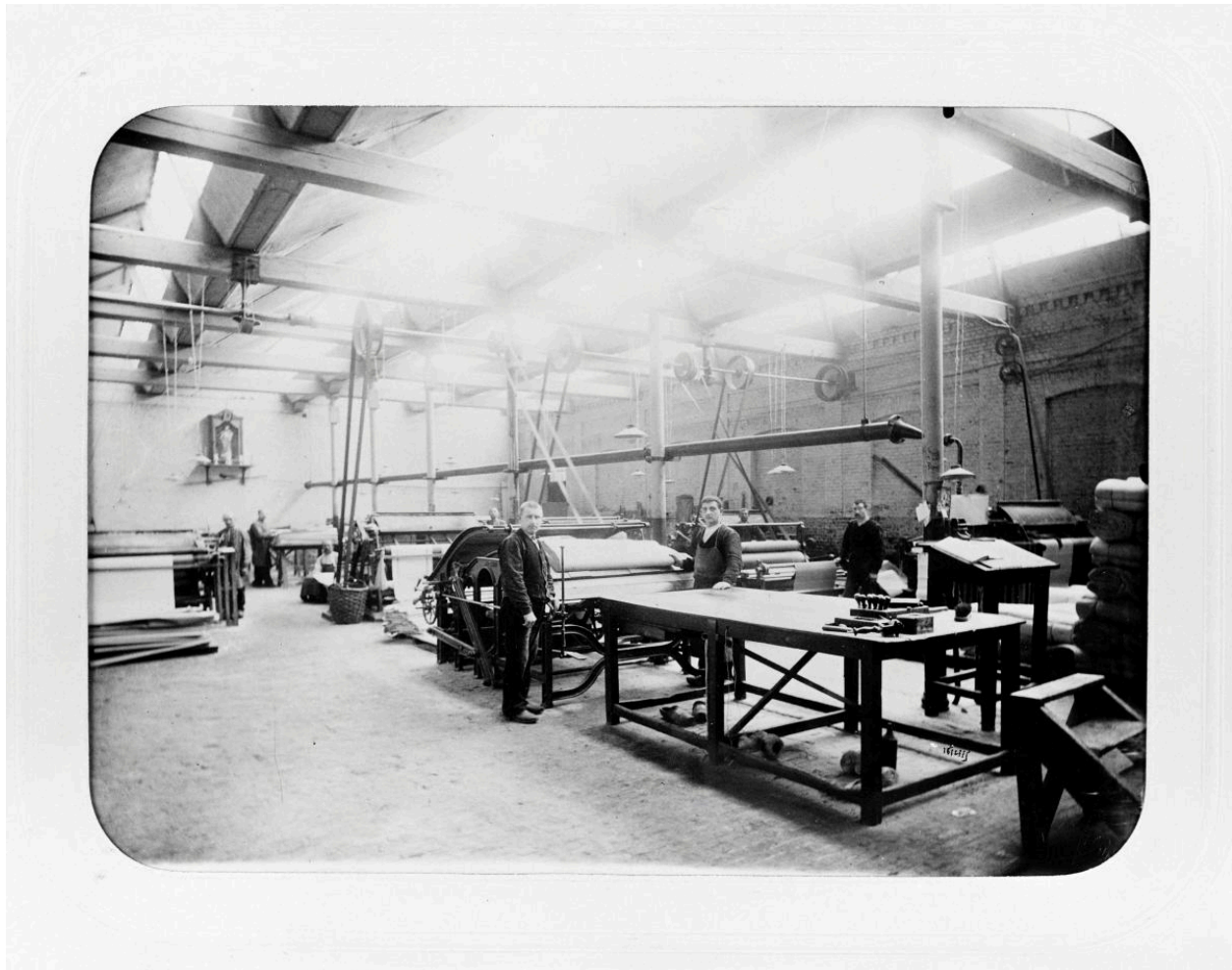
IVR31_19905901027XB

Auteur de l'illustration : J. David, Auteur de l'illustration (reproduction) : Olivier Marlard

Date de prise de vue : 1990

(c) Région Hauts-de-France - Inventaire général

reproduction soumise à autorisation du titulaire des droits d'exploitation



Salle de visite (des toiles). Photographie de J. David, 1897 (AP Hacot et Colombier).

Référence du document reproduit :

- **Reportage photographique sur les établissements A. Dutilleul par J. David, 1897 (AP Hacot et Colombier).**

AP Hacot et Colombier : non coté

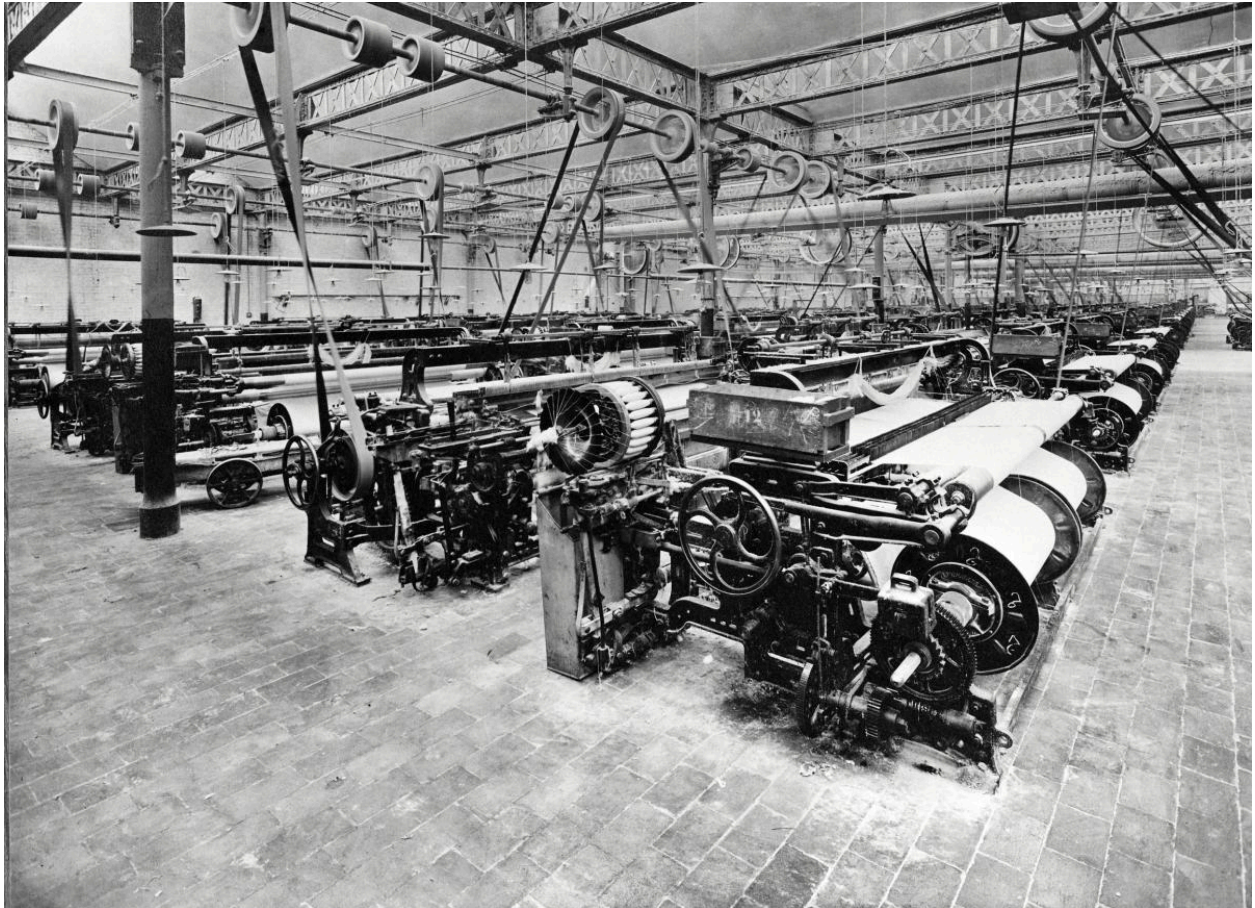
IVR31_19905901043XB

Auteur de l'illustration : J. David, Auteur de l'illustration (reproduction) : Olivier Marlard

Date de prise de vue : 1990

(c) Région Hauts-de-France - Inventaire général

reproduction soumise à autorisation du titulaire des droits d'exploitation



Salle de tissage, métiers à tisser Northrop. Photographie, photographe inconnu, [ca 1920 ?] (AP Hacot et Colombier).

IVR31_19905901033XB

Auteur de l'illustration (reproduction) : Olivier Marlard

Date de prise de vue : 1990

(c) Région Hauts-de-France - Inventaire général ; (c) Collection particulière. Droits réservés
reproduction soumise à autorisation du titulaire des droits d'exploitation



Salle de tissage. Photographie, photographe inconnu, [ca 1950 ?] (AP Hacot et Colombier).

IVR31_19905901032XB

Auteur de l'illustration (reproduction) : Olivier Marlard

Date de prise de vue : 1990

(c) Région Hauts-de-France - Inventaire général ; (c) Collection particulière. Droits réservés
reproduction soumise à autorisation du titulaire des droits d'exploitation



Métiers à tisser Picanol. Photographie, photographe inconnu, [ca 1980 ?] (AP Hacot et Colombier).

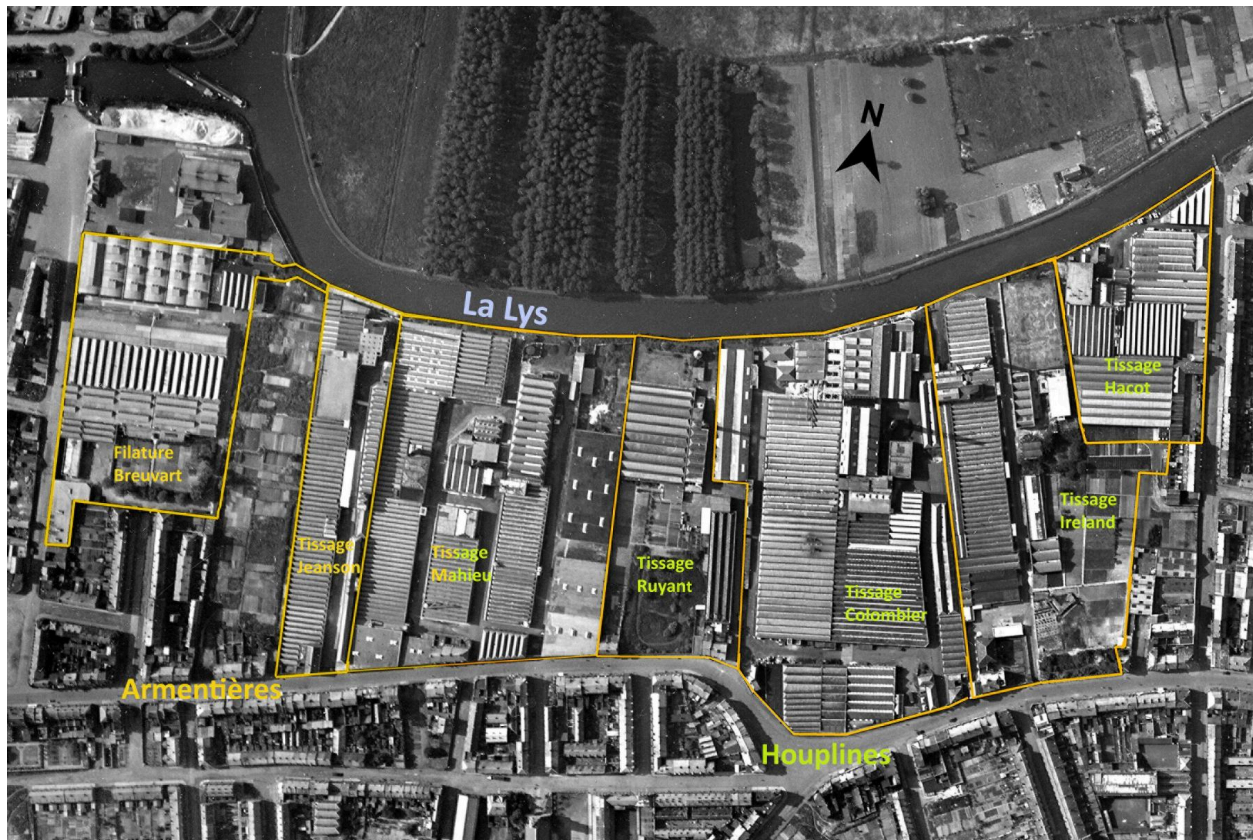
IVR31_19905901031XB

Auteur de l'illustration (reproduction) : Olivier Marlard

Date de prise de vue : 1990

(c) Région Hauts-de-France - Inventaire général

reproduction soumise à autorisation du titulaire des droits d'exploitation



Le tissage Colombier dans son environnement industriel en 1951 (Source IGN. Photothèque nationale. 02/06/1951).

Référence du document reproduit :

- **Usines textiles le long de la Lys à Armentières et Houplines, 1951** (Source IGN. Photothèque nationale. 02/06/1951).

IVR32_20235905029NUCA

Auteur de l'illustration (reproduction) : Jean-Marc Ramette

Date de prise de vue : 2023

(c) IGN ; (c) Région Hauts-de-France - Inventaire général
reproduction soumise à autorisation du titulaire des droits d'exploitation



Vue de trois quarts, côté Lys, prise vers l'est.

IVR31_19905900329X

Auteur de l'illustration : Olivier Marlard

Date de prise de vue : 1990

(c) Région Hauts-de-France - Inventaire général

reproduction soumise à autorisation du titulaire des droits d'exploitation



Atelier de crémage sur la Lys. Vue prise vers le sud-est.

IVR31_19905900327X

Auteur de l'illustration : Olivier Marlard

Date de prise de vue : 1990

(c) Région Hauts-de-France - Inventaire général

reproduction soumise à autorisation du titulaire des droits d'exploitation



Entrée et habitation rue Victor-Hugo. Vue prise vers le nord.

IVR31_19905901070V

Auteur de l'illustration : Olivier Marlard

Date de prise de vue : 1990

(c) Région Hauts-de-France - Inventaire général

reproduction soumise à autorisation du titulaire des droits d'exploitation



Atelier de fabrication, élévation sud. Vue prise vers l'est.

IVR31_19905901072V

Auteur de l'illustration : Olivier Marlard

Date de prise de vue : 1990

(c) Région Hauts-de-France - Inventaire général

reproduction soumise à autorisation du titulaire des droits d'exploitation



Magasin rue Victor-Hugo. Vue prise vers l'ouest.

IVR31_19905901073V

Auteur de l'illustration : Olivier Marlard

Date de prise de vue : 1990

(c) Région Hauts-de-France - Inventaire général

reproduction soumise à autorisation du titulaire des droits d'exploitation



Tissage, élévation ouest. Vue prise vers le nord.

IVR31_19905901065X

Auteur de l'illustration : Olivier Marlard

Date de prise de vue : 1990

(c) Région Hauts-de-France - Inventaire général

reproduction soumise à autorisation du titulaire des droits d'exploitation



Vue depuis l'entrée (prise vers le nord).

IVR31_19905901071V

Auteur de l'illustration : Olivier Marlard

Date de prise de vue : 1990

(c) Région Hauts-de-France - Inventaire général

reproduction soumise à autorisation du titulaire des droits d'exploitation



Chaufferie (ancien crémage). Vue prise vers le nord-ouest.

IVR31_19905901069V

Date de prise de vue : 1990

(c) Région Hauts-de-France - Inventaire général

reproduction soumise à autorisation du titulaire des droits d'exploitation



Magasin des toiles, atelier de fabrication, vers le sud.

IVR31_19905901063X

Auteur de l'illustration : Olivier Marlard

Date de prise de vue : 1990

(c) Région Hauts-de-France - Inventaire général

reproduction soumise à autorisation du titulaire des droits d'exploitation



Magasin des toiles, atelier de fabrication, vers l'est.

IVR31_19905901079V

Auteur de l'illustration : Olivier Marlard

Date de prise de vue : 1990

(c) Région Hauts-de-France - Inventaire général

reproduction soumise à autorisation du titulaire des droits d'exploitation



Salle des machines, élévation ouest.

IVR31_19905901068V

Auteur de l'illustration : Olivier Marlard

Date de prise de vue : 1990

(c) Région Hauts-de-France - Inventaire général

reproduction soumise à autorisation du titulaire des droits d'exploitation



Salle des machines, élévation ouest, niche et statue du Sacré-Cœur.

IVR31_19905901064X

Auteur de l'illustration : Olivier Marlard

Date de prise de vue : 1990

(c) Région Hauts-de-France - Inventaire général

reproduction soumise à autorisation du titulaire des droits d'exploitation



Tissage et cheminée.

IVR31_19905901074V

Auteur de l'illustration : Olivier Marlard

Date de prise de vue : 1990

(c) Région Hauts-de-France - Inventaire général

reproduction soumise à autorisation du titulaire des droits d'exploitation