

Hauts-de-France, Somme  
Tully  
place Jean-Jaurès

## Église paroissiale Saint-Firmin de Tully et ancien cimetière

### Références du dossier

Numéro de dossier : IA80010267  
Date de l'enquête initiale : 2014  
Date(s) de rédaction : 2014  
Cadre de l'étude : inventaire topographique Vimeu industriel  
Degré d'étude : étudié

### Désignation

Dénomination : église paroissiale, cimetière

### Compléments de localisation

Milieu d'implantation : en village  
Références cadastrales : 2014, AB, 145

### Historique

L'église paroissiale Saint-Firmin à Tully a probablement été construite à la fin du 15<sup>e</sup> siècle ou au début du 16<sup>e</sup> siècle. Elle a été édifiée à proximité du manoir qui était la propriété des seigneurs de Tully Baillage. Elle est dédiée à Saint Firmin, premier évêque d'Amiens.

Les cartes postales anciennes, datant du début du 20<sup>e</sup> siècle, montrent que l'église de Tully était encore entourée de l'ancien cimetière au début du 20<sup>e</sup> siècle.

Les archives communales conservées aux archives départementales (série O) indiquent que la voûte de la nef a été restaurée en 1841. Elle devait sans doute être à charpente apparente. En 1909, la commune de Tully entreprend la restauration de la toiture et du clocher de l'église dont les travaux ont été financés par la veuve de Mr Buiret-Debeaurain. La dépose de l'ancienne couverture, la réparation de la charpente ainsi que la pose de la nouvelle couverture en ardoises d'Angers ont été effectuées. Toujours selon les mêmes sources, Mr Buiret Camille a financé, en 1913, les travaux d'agrandissement de la sacristie.

Il ne reste plus qu'une seule cloche, bénite en 1904 et financée par Michel Buiret et Louise Hurtel.

Période(s) principale(s) : 16<sup>e</sup> siècle

Période(s) secondaire(s) : 3<sup>e</sup> quart 19<sup>e</sup> siècle, 1<sup>er</sup> quart 20<sup>e</sup> siècle

Dates : 1841 (daté par source), 1909 (daté par source), 1913 (daté par source)

### Description

L'église Saint-Firmin est édifiée en silex pour le soubassement des murs et en pierres calcaire pour les élévations. La façade de l'église est par ailleurs composée d'une alternance de pierre calcaire (moellons et pierre de taille) et de silex élevés en damier. De nombreuses reprises en briques ont également été effectuées sur les onze contreforts entourant l'église ainsi que sur la porte principale. Une porte édifiée initialement sur le mur nord de la nef a été comblée à l'aide de briques. La sacristie se trouve au sud de l'ensemble. Le toit de l'édifice est couvert d'ardoises. Le clocher, placé au-dessus du portail, est également couvert d'ardoises. Il possède une flèche pyramidale à huit pans surmontée d'une croix de fer elle-même surmontée d'une girouette en forme de coq. La nef simple est éclairée de cinq baies néogothique. La voute, en arc brisé, comporte des blochets représentant des têtes d'écuyers ou de pages. Le chœur polygonal à trois pans possède cinq baies également de style néogothique. Les vitraux, signé, ont été offerts par les famille Buiret, Boutté, Depoilly, Delcourt, Ozenne et Simon.

L'église conserve plusieurs monuments funéraires, dont ceux des curés de Tully : Guillaume des LANDES (1667), Pierre BOUCHER ou LE BOUCHER (1686), Simon BOUCHER (1705), Jean Baptiste MOCONDUIT (1758) et celui fr Geoffroy de GAILLARD DE LONGJUMEAU seigneur de BLANCHECOURT et de TULLY, décédé à TULLY en sa maison seigneuriale et inhumé le 23 mars 1700, âgé de 75 ans.

### Éléments descriptifs

Matériau(x) du gros-oeuvre, mise en oeuvre et revêtement : silex, appareil en damier ; calcaire, appareil en damier

Matériau(x) de couverture : ardoise

Plan : plan allongé

Étage(s) ou vaisseau(x) : 1 vaisseau

Couvrements : voûte en berceau plein-cintre

Type(s) de couverture :

### Typologies et état de conservation

Typologies : chevet polygonal

### Statut, intérêt et protection

Statut de la propriété : propriété publique

### Références documentaires

#### Documents d'archive

- AD Somme. Série O ; 99 O 3627. **Tully. Administration communale, 1870-1939.**
- AD Somme. Série P ; 3 P 770/4. **Tully. Matrice des propriétés foncières, 1829-1914.**
- AD Somme. Série P ; 3 P 770/6. **Tully. Matrices des propriétés bâties, 1882-1911.**

#### Documents figurés

- **Tully. Rue de l'église**, carte postale, vers 1905 (coll. part.).

#### Bibliographie

- PRAROND, Ernest. **Ault et ses environs**. Paris : Res-Universalis, 1988, réédition de 1863. p.75
- DEVISMES, Gérard. **Notre village au temps jadis. Vie quotidienne, activités, traditions, nature et histoire en Picardie maritime**. La Vague verte, 2003. p.179

#### Liens web

- Eglise de Tully. [Aquarelle d'Oswald Macqueron] d'après nature, 29 juin 1853. : [http://www1.arkhenum.fr/bm\\_abbeyville\\_macqueron/\\_app/visualisation.php?id=5645](http://www1.arkhenum.fr/bm_abbeyville_macqueron/_app/visualisation.php?id=5645)
- Eglise de Tully. [Dessin de] L. Gillard, 1866. : [http://www1.arkhenum.fr/bm\\_abbeyville\\_macqueron/\\_app/description.php?id=5646](http://www1.arkhenum.fr/bm_abbeyville_macqueron/_app/description.php?id=5646)

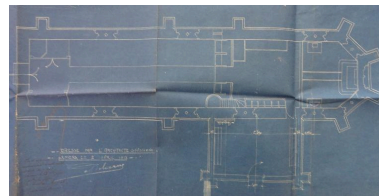
## Illustrations



Tully. Rue de l'Église, carte postale, vers 1905 (coll. part.).  
Phot. Frédéric-Nicolas Kocourek (reproduction)  
IVR22\_20158005011NUCA



Plan du projet de l'agrandissement de la sacristie : élévation, par Delarue, 1913 (AD Somme ; 99 O 1886).  
Phot. Frédéric-Nicolas Kocourek (reproduction)  
IVR22\_20148005110NUC2A



Plan du projet de l'agrandissement de la sacristie : plan, par Delarue, 1913 (AD Somme ; 99 O 1886).  
Phot. Frédéric-Nicolas Kocourek (reproduction)  
IVR22\_20148005111NUC2A



Vue de trois-quarts depuis la rue des Écoliers.  
Phot. Thierry Lefébure  
IVR22\_20148000667NUC2A



Vue générale nord-est.  
Phot. Thierry Lefébure  
IVR22\_20148000691NUC2AQ



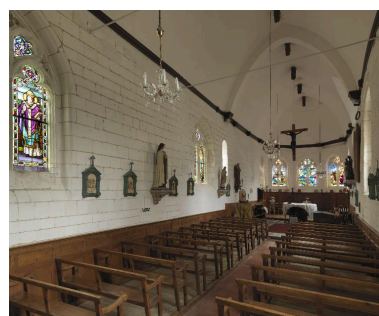
Vue extérieure du choeur et de la sacristie.  
Phot. Thierry Lefébure  
IVR22\_20148000692NUC2A



Vue du choeur vers la nef.  
Phot. Thierry Lefébure  
IVR22\_20148000693NUC2AQ



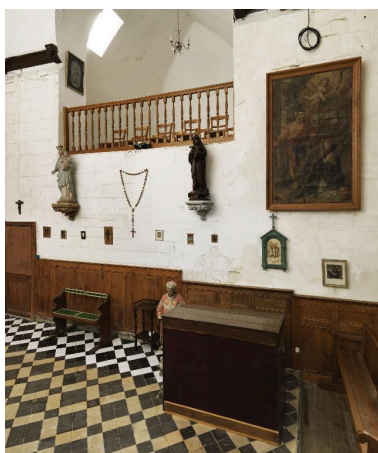
Vue de la nef depuis le choeur.  
Phot. Thierry Lefébure  
IVR22\_20148000694NUC2AQ



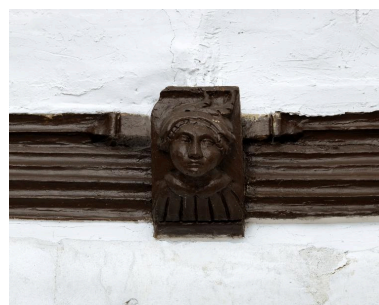
Vue de trois-quarts de la nef vers le choeur.  
Phot. Thierry Lefébure  
IVR22\_20148000695NUC2AQ



Vue du chœur depuis la nef.  
Phot. Thierry Lefébure  
IVR22\_20148000696NUC2A



Vue de la tribune au  
dessus de la sacristie.  
Phot. Thierry Lefébure  
IVR22\_20148000697NUC2AQ



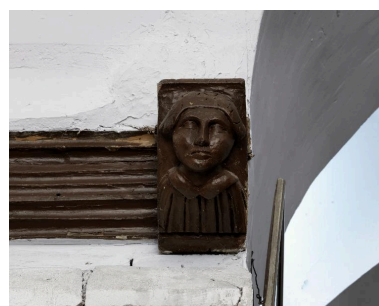
Détail d'un blochet.  
Phot. Thierry Lefébure  
IVR22\_20148000713NUC2A



Blason des seigneurs  
de Tully Baillage.  
Phot. Thierry Lefébure  
IVR22\_20148000720NUC2A



Blochet.  
Phot. Thierry Lefébure  
IVR22\_20148000708NUC2A



Blochet.  
Phot. Thierry Lefébure  
IVR22\_20148000709NUC2A



Blochet.  
Phot. Thierry Lefébure  
IVR22\_20148000710NUC2A



Blochet.  
Phot. Thierry Lefébure  
IVR22\_20148000711NUC2A



Blochet.  
Phot. Thierry Lefébure  
IVR22\_20148000712NUC2A



Blochet.  
Phot. Thierry Lefébure  
IVR22\_20148000714NUC2A



Blochet.  
Phot. Thierry Lefébure  
IVR22\_20148000715NUC2A

## **Dossiers liés**

### **Dossiers de synthèse :**

L'architecture religieuse du Vimeu Industriel (IA80010172)

### **Oeuvre(s) contenue(s) :**

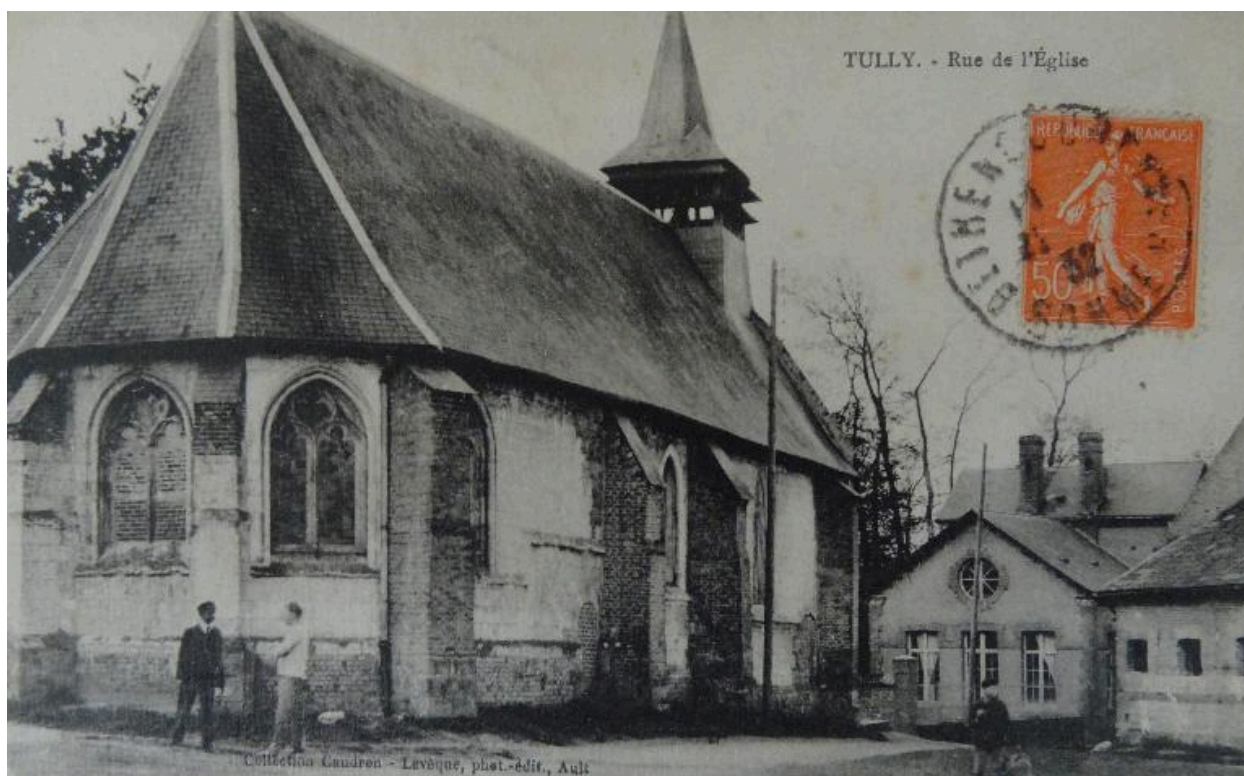
### **Oeuvre(s) en rapport :**

Le village de Tully (IA80010073) Hauts-de-France, Somme, Tully

Le mobilier de l'église Saint Firmin de Tully (IM80002053) Hauts-de-France, Somme, Tully, Place Jean-Jaurès

Auteur(s) du dossier : Frédéric-Nicolas Kocourek

Copyright(s) : (c) Région Hauts-de-France - Inventaire général ; (c) Syndicat mixte Baie de Somme - Trois Vallées



Tully. Rue de l'Église, carte postale, vers 1905 (coll. part.).

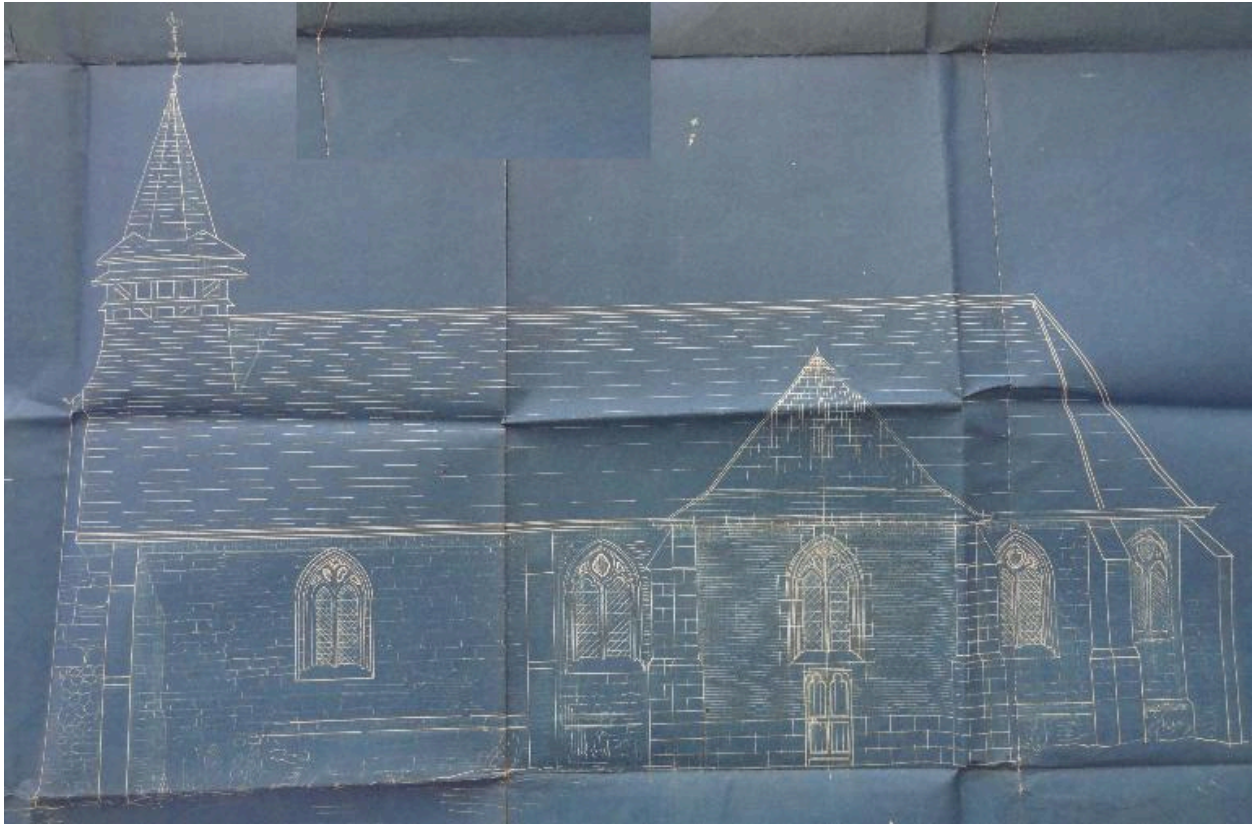
Référence du document reproduit :

- **Tully. Rue de l'église**, carte postale, vers 1905 (coll. part.).

IVR22\_20158005011NUCA

Auteur de l'illustration : Frédéric-Nicolas Kocourek (reproduction)

(c) Région Hauts-de-France - Inventaire général ; (c) Baie de Somme - Trois Vallées  
reproduction soumise à autorisation du titulaire des droits d'exploitation

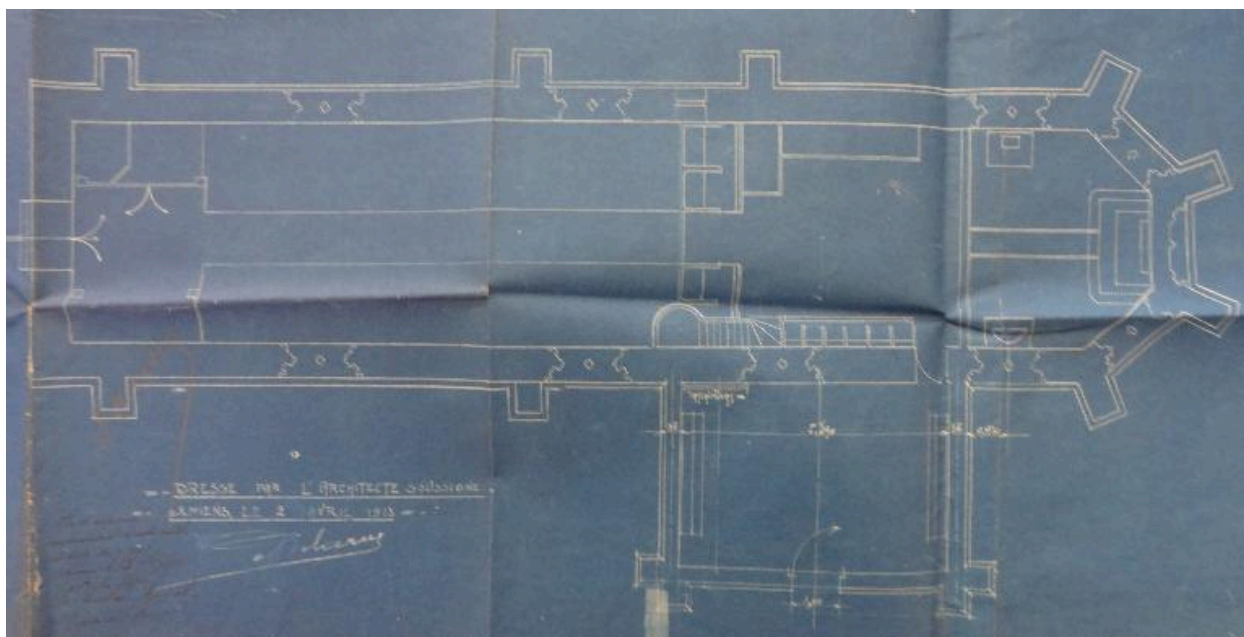


Plan du projet de l'agrandissement de la sacriste : élévation, par Delarue, 1913 (AD Somme ; 99 O 1886).

IVR22\_20148005110NUC2A

Auteur de l'illustration : Frédéric-Nicolas Kocourek (reproduction)

(c) Région Hauts-de-France - Inventaire général ; (c) Baie de Somme - Trois Vallées ; (c) Département de la Somme  
reproduction soumise à autorisation du titulaire des droits d'exploitation



Plan du projet de l'agrandissement de la sacriste : plan, par Delarue, 1913 (AD Somme ; 99 O 1886).

IVR22\_20148005111NUC2A

Auteur de l'illustration : Frédéric-Nicolas Kocourek (reproduction)

(c) Région Hauts-de-France - Inventaire général ; (c) Baie de Somme - Trois Vallées ; (c) Département de la Somme  
reproduction soumise à autorisation du titulaire des droits d'exploitation





Vue de trois-quarts depuis la rue des Ecoliers.

IVR22\_20148000667NUC2A

Auteur de l'illustration : Thierry Lefébure

(c) Région Hauts-de-France - Inventaire général ; (c) Baie de Somme - Trois Vallées  
reproduction soumise à autorisation du titulaire des droits d'exploitation



Vue générale nord-est.

IVR22\_20148000691NUC2AQ

Auteur de l'illustration : Thierry Lefébure

(c) Région Hauts-de-France - Inventaire général ; (c) Baie de Somme - Trois Vallées  
reproduction soumise à autorisation du titulaire des droits d'exploitation



Vue extérieure du choeur et de la sacristie.

IVR22\_20148000692NUC2A

Auteur de l'illustration : Thierry Lefébure

(c) Région Hauts-de-France - Inventaire général ; (c) Baie de Somme - Trois Vallées  
reproduction soumise à autorisation du titulaire des droits d'exploitation



Vue du choeur vers la nef.

IVR22\_20148000693NUC2AQ

Auteur de l'illustration : Thierry Lefébure

(c) Région Hauts-de-France - Inventaire général ; (c) Baie de Somme - Trois Vallées  
reproduction soumise à autorisation du titulaire des droits d'exploitation



Vue de la nef depuis le chœur.

IVR22\_20148000694NUC2AQ

Auteur de l'illustration : Thierry Lefébure

(c) Région Hauts-de-France - Inventaire général ; (c) Baie de Somme - Trois Vallées  
reproduction soumise à autorisation du titulaire des droits d'exploitation



Vue de trois-quarts de la nef vers le choeur.

IVR22\_20148000695NUC2AQ

Auteur de l'illustration : Thierry Lefébure

(c) Région Hauts-de-France - Inventaire général ; (c) Baie de Somme - Trois Vallées  
reproduction soumise à autorisation du titulaire des droits d'exploitation

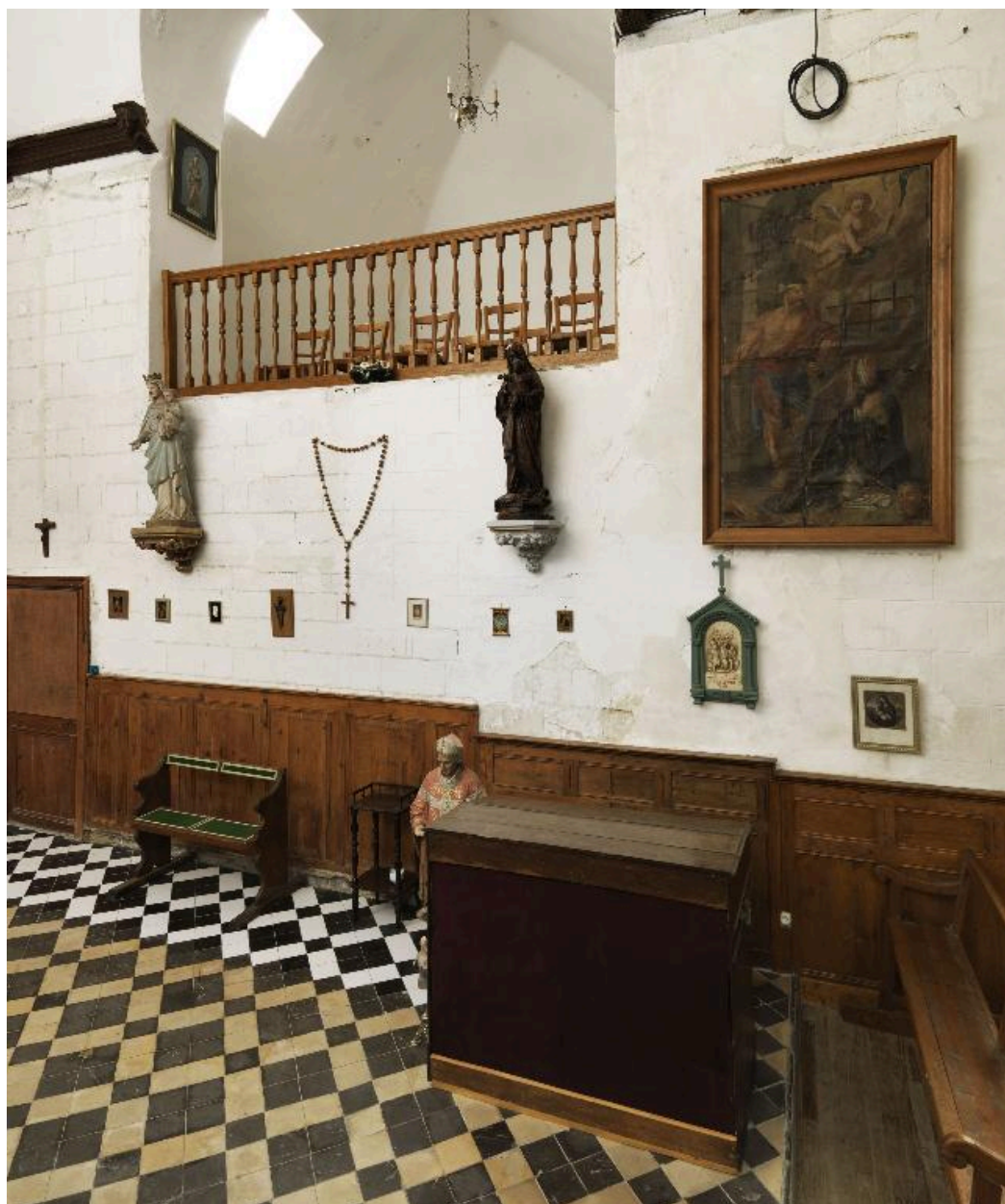


Vue du choeur depuis la nef.

IVR22\_20148000696NUC2A

Auteur de l'illustration : Thierry Lefébure

(c) Région Hauts-de-France - Inventaire général ; (c) Baie de Somme - Trois Vallées  
reproduction soumise à autorisation du titulaire des droits d'exploitation



Vue de la tribune au dessus de la sacristie.

IVR22\_20148000697NUC2AQ

Auteur de l'illustration : Thierry Lefebure

(c) Région Hauts-de-France - Inventaire général ; (c) Baie de Somme - Trois Vallées  
reproduction soumise à autorisation du titulaire des droits d'exploitation





Détail d'un blochet.

IVR22\_20148000713NUC2A

Auteur de l'illustration : Thierry Lefébure

(c) Région Hauts-de-France - Inventaire général ; (c) Baie de Somme - Trois Vallées  
reproduction soumise à autorisation du titulaire des droits d'exploitation



Blason des seigneurs de Tully Baillage.

IVR22\_20148000720NUC2A

Auteur de l'illustration : Thierry Lefébure

(c) Région Hauts-de-France - Inventaire général ; (c) Baie de Somme - Trois Vallées  
reproduction soumise à autorisation du titulaire des droits d'exploitation



Blochet.

IVR22\_20148000708NUC2A

Auteur de l'illustration : Thierry Lefébure

(c) Région Hauts-de-France - Inventaire général ; (c) Baie de Somme - Trois Vallées  
reproduction soumise à autorisation du titulaire des droits d'exploitation



Blochet.

IVR22\_20148000709NUC2A

Auteur de l'illustration : Thierry Lefébure

(c) Région Hauts-de-France - Inventaire général ; (c) Baie de Somme - Trois Vallées  
reproduction soumise à autorisation du titulaire des droits d'exploitation



Blochet.

IVR22\_20148000710NUC2A

Auteur de l'illustration : Thierry Lefébure

(c) Région Hauts-de-France - Inventaire général ; (c) Baie de Somme - Trois Vallées  
reproduction soumise à autorisation du titulaire des droits d'exploitation



Blochet.

IVR22\_20148000711NUC2A

Auteur de l'illustration : Thierry Lefébure

(c) Région Hauts-de-France - Inventaire général ; (c) Baie de Somme - Trois Vallées  
reproduction soumise à autorisation du titulaire des droits d'exploitation



Blochet.

IVR22\_20148000712NUC2A

Auteur de l'illustration : Thierry Lefébure

(c) Région Hauts-de-France - Inventaire général ; (c) Baie de Somme - Trois Vallées  
reproduction soumise à autorisation du titulaire des droits d'exploitation



Blochet.

IVR22\_20148000714NUC2A

Auteur de l'illustration : Thierry Lefébure

(c) Région Hauts-de-France - Inventaire général ; (c) Baie de Somme - Trois Vallées  
reproduction soumise à autorisation du titulaire des droits d'exploitation





Blochet.

IVR22\_20148000715NUC2A

Auteur de l'illustration : Thierry Lefébure

(c) Région Hauts-de-France - Inventaire général ; (c) Baie de Somme - Trois Vallées  
reproduction soumise à autorisation du titulaire des droits d'exploitation