

Hauts-de-France, Somme
Sailly-le-Sec

Le mobilier de l'église de Sailly-le-Sec

Références du dossier

Numéro de dossier : IM80000864

Date de l'enquête initiale : 2016

Date(s) de rédaction : 2016

Cadre de l'étude : inventaire préliminaire Val de Somme, mobilier et objets religieux , patrimoine de la Reconstruction
La première Reconstruction

Désignation

Parties constituantes non étudiées : autel, tabernacle, fonts baptismaux, confessionnal, ambon, lampe d'église, lustre d'église, dalle funéraire, verrière

Localisation

Aire d'étude et canton :

Aire d'étude : Communauté de communes du Val de Somme, *Canton* : Corbie

Précisions :

Historique

Cet ensemble de mobilier liturgique contemporain date de la reconstruction de l'église après la Première Guerre mondiale.

Sont cependant conservées, au bas de la nef, deux dalles funéraires des XVII^e et XVIII^e siècles. Les verrières du maître verrier amiénois Tembouret sont attribuées par signature.

Les sources conservées aux Archives départementales (série O) indiquent que le mobilier est dessiné par l'architecte Léon Saxer. Des marchés sont adjugés à l'entreprise amiénoise Sueur (autel en pierre) et à Coquillard (confessionnal) en 1931.

Auteur(s) de l'oeuvre : Georges Tembouret (peintre-verrier, signature), marbrerie et entreprise de monuments funèbres Sueur (entrepreneur, attribution par source), Léon Saxer (architecte, attribution par source)

Références documentaires

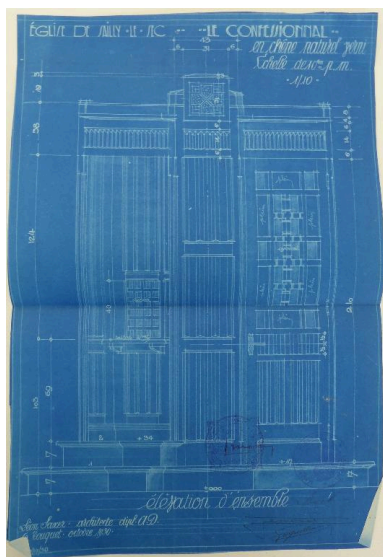
Documents d'archive

- AD Somme. Série O ; 99 o 3344. **Sailly-le-Sec. Administration communale (1870-1939).**

Documents figurés

- **Église de Sailly-le-Sec. Le confessionnal en chêne naturel**, Léon Saxer, 1930 (AD Somme ; 99 O 3344).

Illustrations

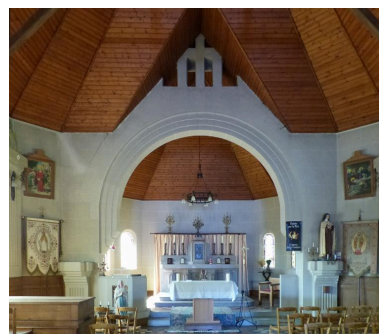


Église de Sailly-le-Sec, confessionnal en chêne naturel, Léon Saxer, 1930 (AD Somme ; 99 O 3344).
Repro. Isabelle Barbedor
IVR32_20178005100NUCA



Vue intérieure de la nef vers le chœur.

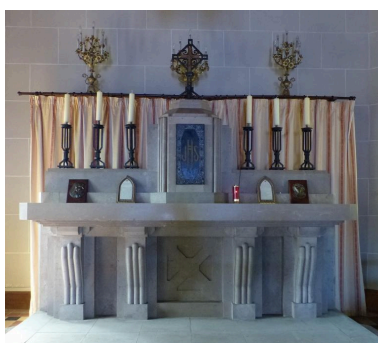
Phot. Isabelle Barbedor
IVR32_20168006179NUCA



Vue du chœur.
Phot. Isabelle Barbedor
IVR32_20168006185NUCA



Ambon.
Phot. Isabelle Barbedor
IVR32_20168006189NUCA



Maître-autel.
Phot. Isabelle Barbedor
IVR32_20168006188NUCA



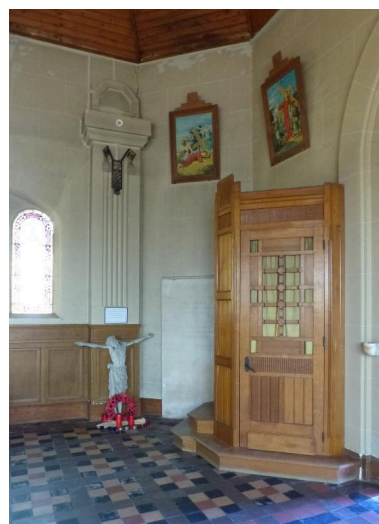
Applique.
Phot. Isabelle Barbedor
IVR32_20168006190NUCA



Lustre.
Phot. Isabelle Barbedor
IVR32_20168006191NUCA



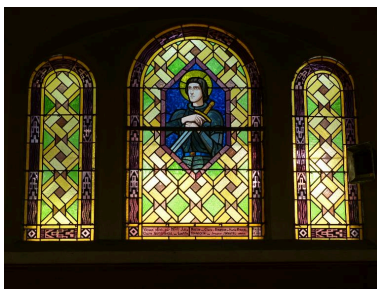
Fonts baptismaux.
Phot. Isabelle Barbedor
IVR32_20168006186NUCA



Confessionnal.
Phot. Isabelle Barbedor
IVR32_20168006187NUCA



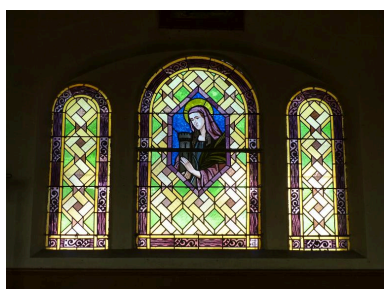
Verrière offerte par messieurs
Léonidas Dufour, Maurice Dumeige,
Alfred Leroy, Pierre Sené, André
Fournier, Marcel Delacourt.
Phot. Isabelle Barbedor
IVR32_20168006478NUCA



Verrière offerte par mesdames Julia
Martin, Clara Boudoux, Maria
Roussel, Claire Gascougnolle,
Laetitia Hennequin, Jeanne Wartel.
Phot. Isabelle Barbedor
IVR32_20168006479NUCA



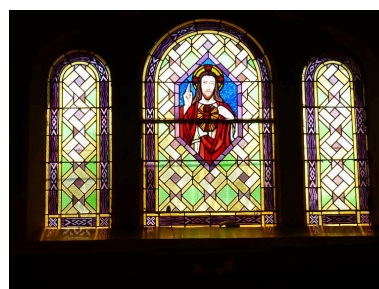
Verrière signée Tembouret, Amiens.
Phot. Isabelle Barbedor
IVR32_20168006480NUCA



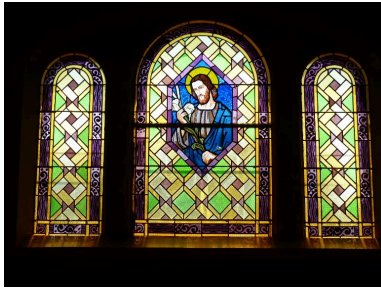
Verrière : sainte Barbe.
Signature Tembouret, Amiens.
Phot. Isabelle Barbedor
IVR32_20168006481NUCA



Verrière.
Phot. Isabelle Barbedor
IVR32_20168006482NUCA



Verrière : Sacré-Coeur.
Phot. Isabelle Barbedor
IVR32_20168006483NUCA



Verrière : saint Joseph.
Phot. Isabelle Barbedor
IVR32_20168006484NUCA



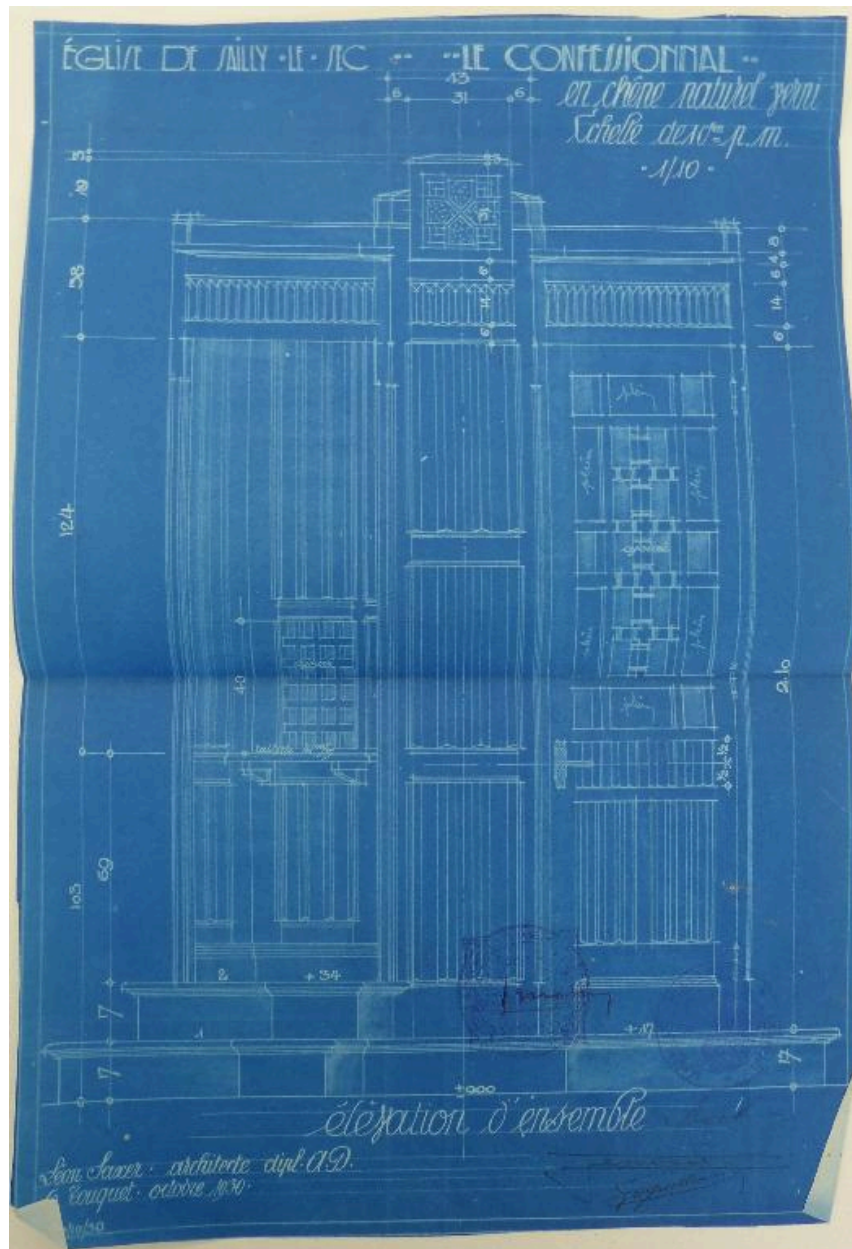
Verrière : saint Éloi.
Phot. Isabelle Barbedor
IVR32_20168006485NUCA

Dossiers liés

Édifice : Ancienne église paroissiale Saint-Martin (et ancien cimetière) (IA80010720) Hauts-de-France, Somme, Sailly-le-Sec

Auteur(s) du dossier : Isabelle Barbedor

Copyright(s) : (c) Région Hauts-de-France - Inventaire général



Église de Sailly-le-Sec, confessionnal en chêne naturel, Léon Saxon, 1930 (AD Somme ; 99 O 3344).

IVR32_20178005100NUCA

Auteur de l'illustration (reproduction) : Isabelle Barbedor

Date de prise de vue : 2017

(c) Région Hauts-de-France - Inventaire général ; (c) Département de la Somme - Archives départementales
reproduction soumise à autorisation du titulaire des droits d'exploitation



Vue intérieure de la nef vers le chœur.

IVR32_20168006179NUCA

Auteur de l'illustration : Isabelle Barbedor

Date de prise de vue : 2016

(c) Région Hauts-de-France - Inventaire général
reproduction soumise à autorisation du titulaire des droits d'exploitation



Vue du chœur.

IVR32_20168006185NUCA

Auteur de l'illustration : Isabelle Barbedor

Date de prise de vue : 2016

(c) Région Hauts-de-France - Inventaire général

reproduction soumise à autorisation du titulaire des droits d'exploitation



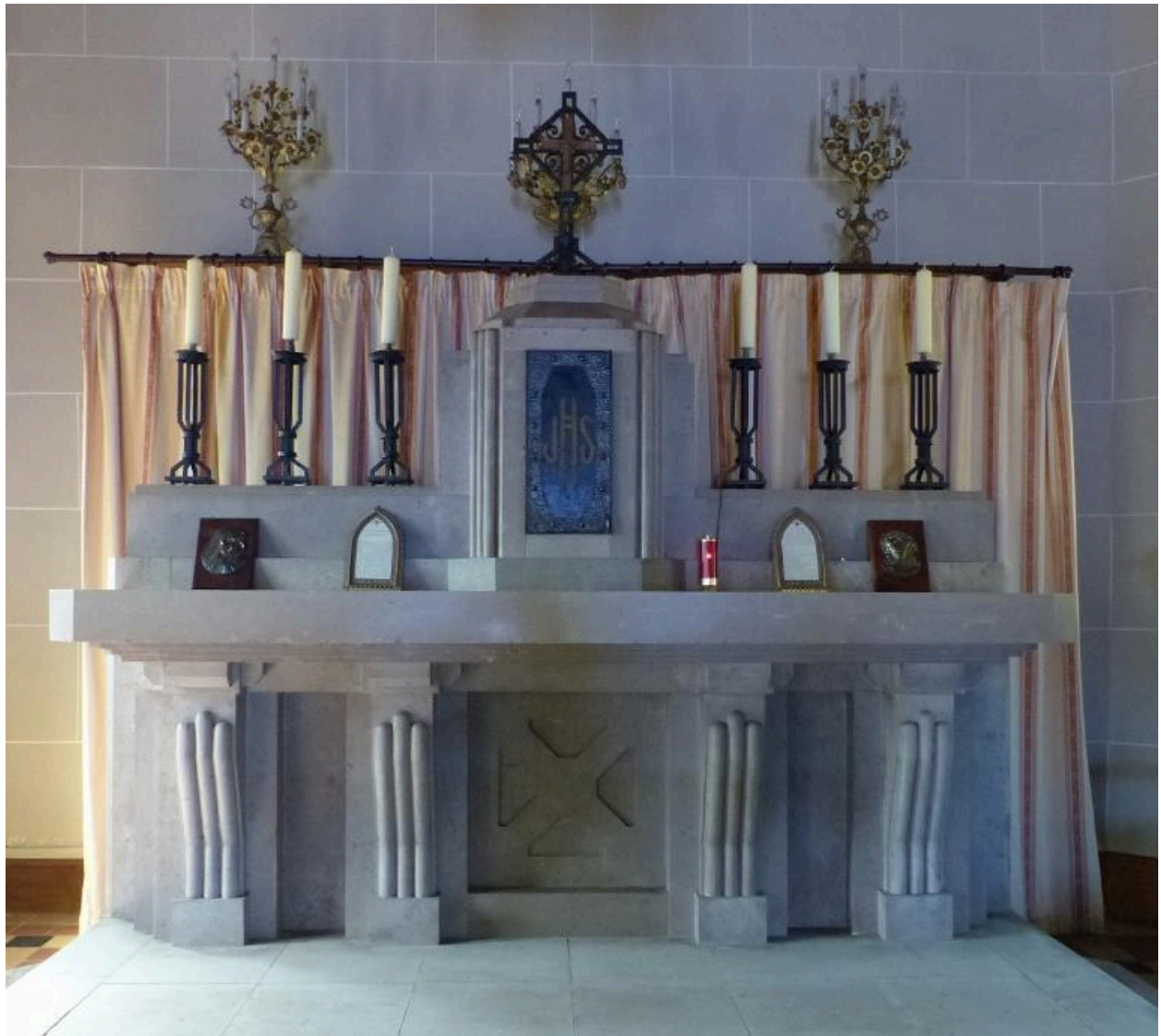
Ambon.

IVR32_20168006189NUCA

Auteur de l'illustration : Isabelle Barbedor

Date de prise de vue : 2016

(c) Région Hauts-de-France - Inventaire général
reproduction soumise à autorisation du titulaire des droits d'exploitation



Maître-autel.

IVR32_20168006188NUCA

Auteur de l'illustration : Isabelle Barbedor

Date de prise de vue : 2016

(c) Région Hauts-de-France - Inventaire général

reproduction soumise à autorisation du titulaire des droits d'exploitation



Applique.

IVR32_20168006190NUCA

Auteur de l'illustration : Isabelle Barbedor

Date de prise de vue : 2016

(c) Région Hauts-de-France - Inventaire général
reproduction soumise à autorisation du titulaire des droits d'exploitation



Lustre.

IVR32_20168006191NUCA

Auteur de l'illustration : Isabelle Barbedor

Date de prise de vue : 2016

(c) Région Hauts-de-France - Inventaire général

reproduction soumise à autorisation du titulaire des droits d'exploitation



Fonts baptismaux.

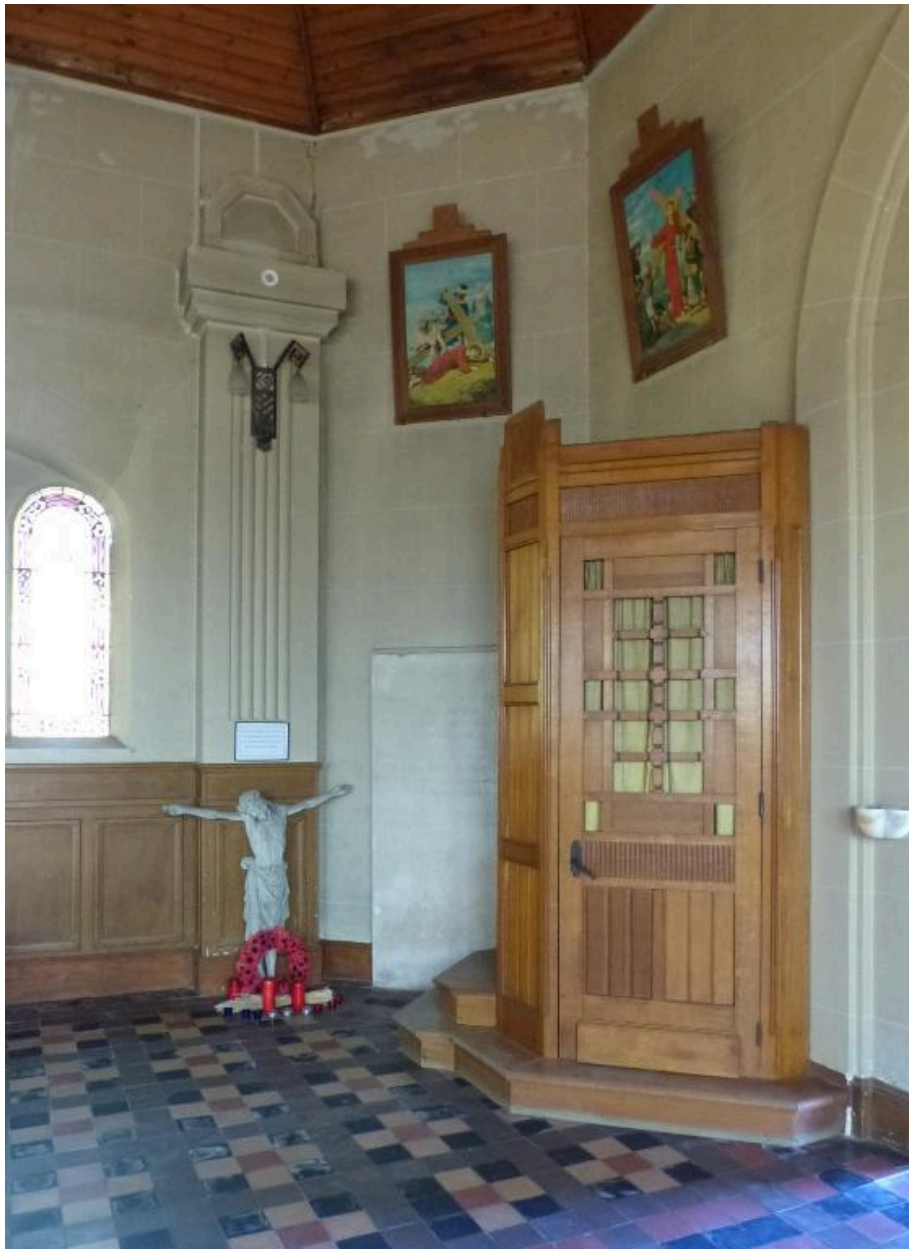
IVR32_20168006186NUCA

Auteur de l'illustration : Isabelle Barbedor

Date de prise de vue : 2016

(c) Région Hauts-de-France - Inventaire général

reproduction soumise à autorisation du titulaire des droits d'exploitation



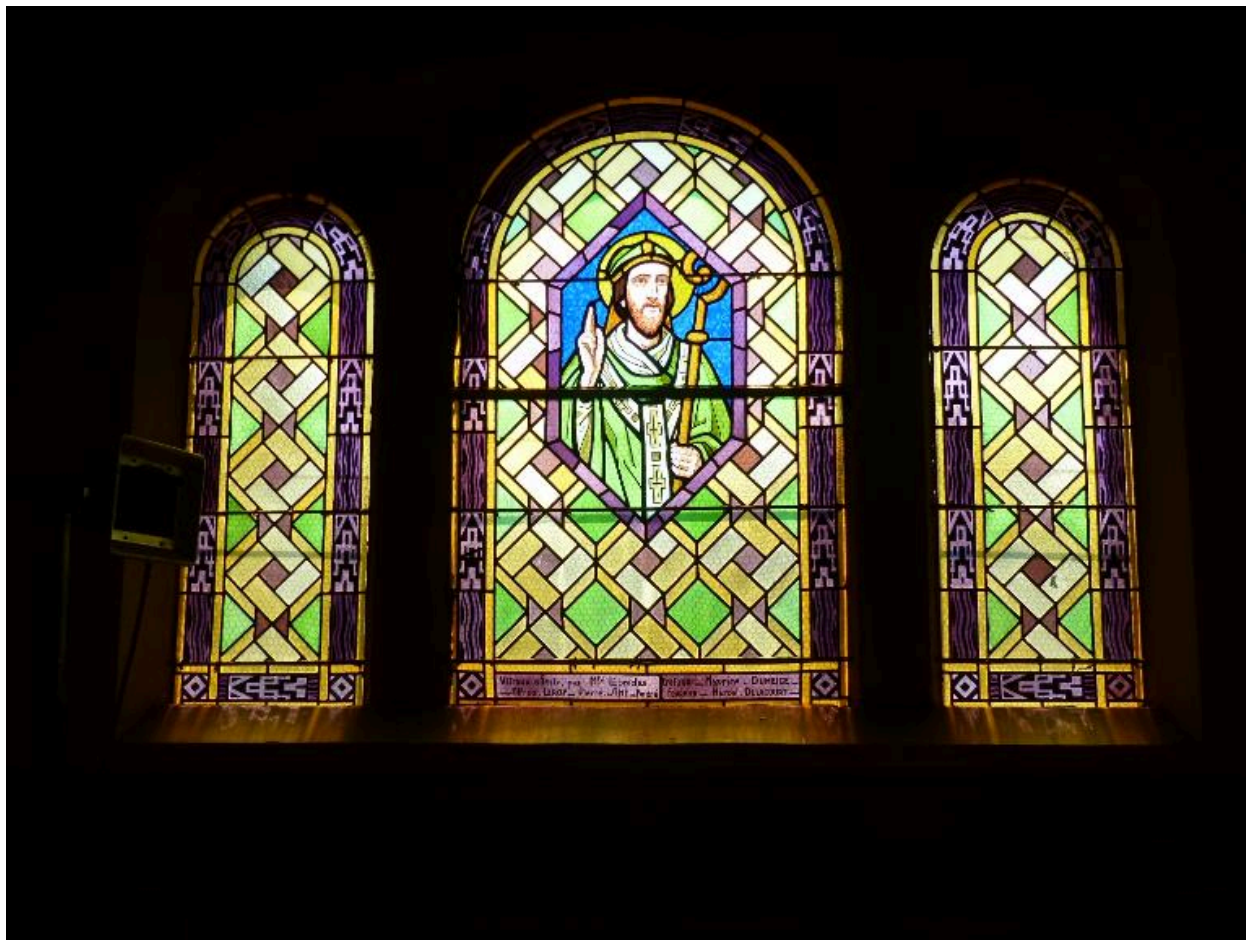
Confessionnal.

IVR32_20168006187NUCA

Auteur de l'illustration : Isabelle Barbedor

Date de prise de vue : 2016

(c) Région Hauts-de-France - Inventaire général
reproduction soumise à autorisation du titulaire des droits d'exploitation



Verrière offerte par messieurs Léonidas Dufour, Maurice Dumeige, Alfred Leroy, Pierre Sené, André Fournier, Marcel Delacourt.

IVR32_20168006478NUCA

Auteur de l'illustration : Isabelle Barbedor

Date de prise de vue : 2016

(c) Région Hauts-de-France - Inventaire général

reproduction soumise à autorisation du titulaire des droits d'exploitation



Verrière offerte par mesdames Julia Martin, Clara Boudoux, Maria Roussel, Claire Gascougnolle, Laetitia Hennequin, Jeanne Wartel.

IVR32_20168006479NUCA

Auteur de l'illustration : Isabelle Barbedor

Date de prise de vue : 2016

(c) Région Hauts-de-France - Inventaire général

reproduction soumise à autorisation du titulaire des droits d'exploitation



Verrière signée Tembouret, Amiens.

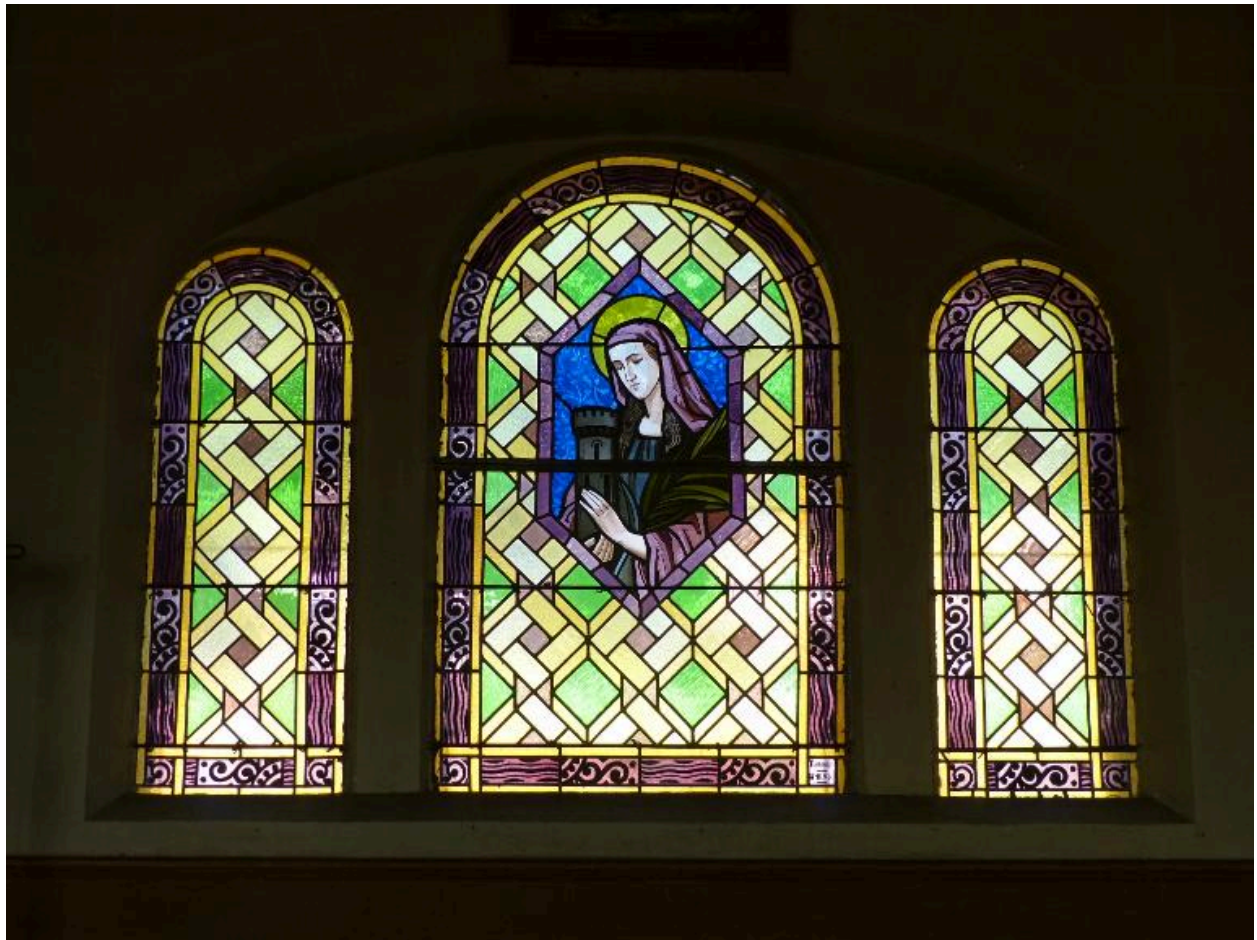
IVR32_20168006480NUCA

Auteur de l'illustration : Isabelle Barbedor

Date de prise de vue : 2016

(c) Région Hauts-de-France - Inventaire général

reproduction soumise à autorisation du titulaire des droits d'exploitation



Verrière : sainte Barbe. Signature Tembouret, Amiens.

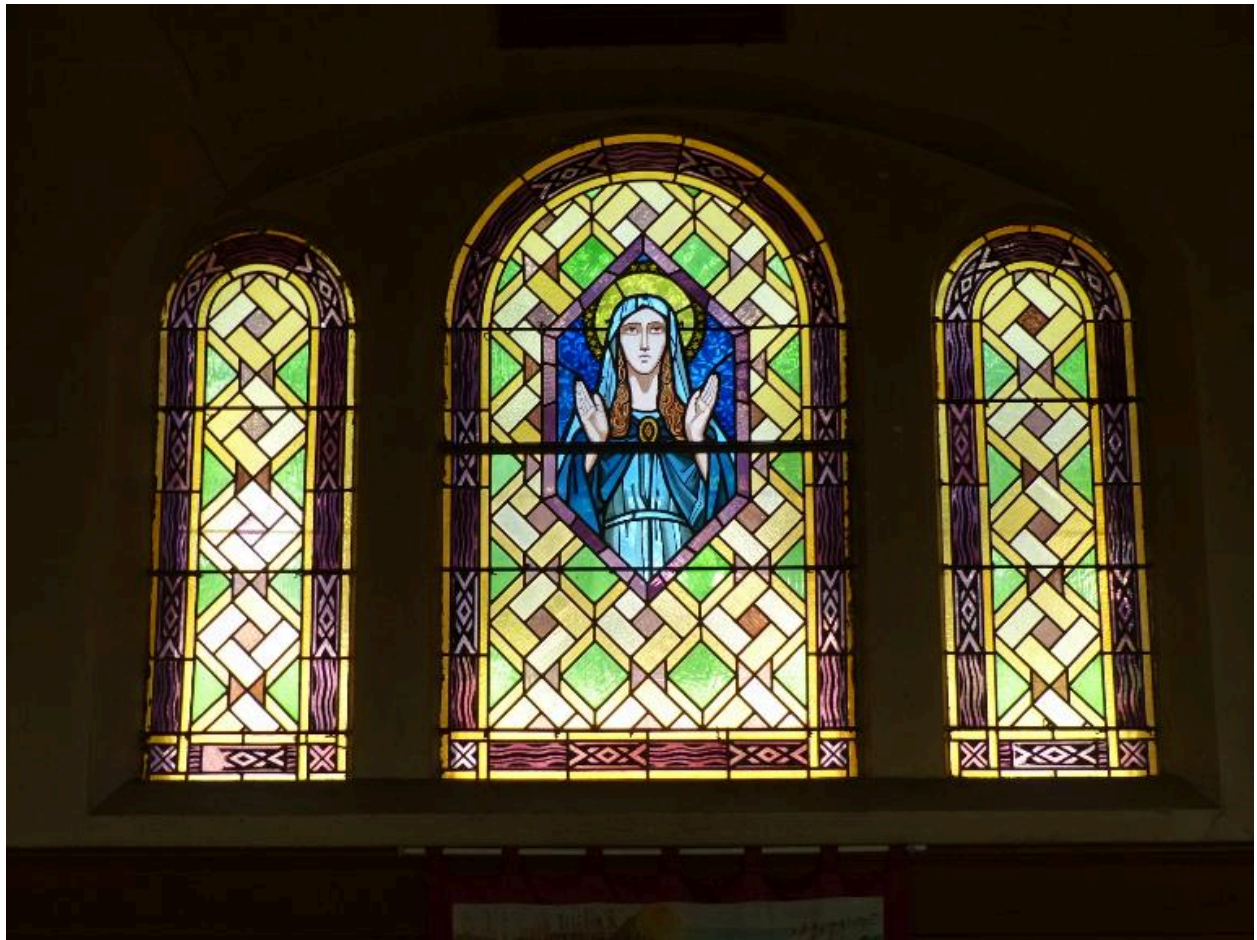
IVR32_20168006481NUCA

Auteur de l'illustration : Isabelle Barbedor

Date de prise de vue : 2016

(c) Région Hauts-de-France - Inventaire général

reproduction soumise à autorisation du titulaire des droits d'exploitation



Verrière.

IVR32_20168006482NUCA

Auteur de l'illustration : Isabelle Barbedor

Date de prise de vue : 2016

(c) Région Hauts-de-France - Inventaire général

reproduction soumise à autorisation du titulaire des droits d'exploitation



Verrière : Sacré-Coeur.

IVR32_20168006483NUCA

Auteur de l'illustration : Isabelle Barbedor

Date de prise de vue : 2016

(c) Région Hauts-de-France - Inventaire général

reproduction soumise à autorisation du titulaire des droits d'exploitation



Verrière : saint Joseph.

IVR32_20168006484NUCA

Auteur de l'illustration : Isabelle Barbedor

Date de prise de vue : 2016

(c) Région Hauts-de-France - Inventaire général

reproduction soumise à autorisation du titulaire des droits d'exploitation



Verrière : saint Éloi.

IVR32_20168006485NUCA

Auteur de l'illustration : Isabelle Barbedor

Date de prise de vue : 2016

(c) Région Hauts-de-France - Inventaire général

reproduction soumise à autorisation du titulaire des droits d'exploitation