

Hauts-de-France, Nord  
Flines-lez-Raches  
48 rue des Résistants

## Ancienne demeure patronale de la brasserie Lespagnol

### Références du dossier

Numéro de dossier : IA59002827  
Date de l'enquête initiale : 2007  
Date(s) de rédaction : 2008  
Cadre de l'étude : inventaire topographique PNR Scarpe-Escaut  
Degré d'étude : étudié

### Désignation

Dénomination : maison  
Parties constituantes non étudiées : parc

### Compléments de localisation

Milieu d'implantation : en ville  
Références cadastrales : 2007, A, 6821

### Historique

Cette demeure a été construite pour la famille Lespagnol, propriétaire de la brasserie située en face. Les inscriptions permettent de dire que cette maison a été construite en 1901 sur les plans de l'architecte Emile Robaut.

Période(s) principale(s) : 1er quart 20e siècle  
Dates : 1901 (porte la date)  
Auteur(s) de l'oeuvre : Emile Robaut (architecte, signature)

### Description

Cette demeure, située en plein centre du bourg et face à la brasserie familiale, est en retrait par rapport à la rue, sur une parcelle profonde. La propriété est fermée par une grille en ferronnerie encadrée par des piliers en brique "bagués" et couronnés par un chapiteau et amortissement en pierre, les grilles reposent sur un soubassement en calcaire dite pierre bleue. L'élévation est en brique sur un soubassement et avec chaînage en pierre bleue, couverte d'un toit à croupe en ardoise. Un vocabulaire architectural recherché, soigné et raffiné, éclectique, évoquant l'architecture urbaine lilloise tels qu'une marquise bombée, une lucarne-fronton centrale au couronnement complexe, des bow-windows reposant sur de larges consoles, des fenêtres à meneaux (?), un décor de céramique, un chéneau sur toupies en font un édifice remarquable et exceptionnel à Flines-lez-Raches.

### Éléments descriptifs

Matériau(x) du gros-oeuvre, mise en oeuvre et revêtement : brique ; pierre  
Matériau(x) de couverture : ardoise  
Étage(s) ou vaisseau(x) : rez-de-chaussée surélevé, 1 étage carré, étage de comble  
Type(s) de couverture : croupe

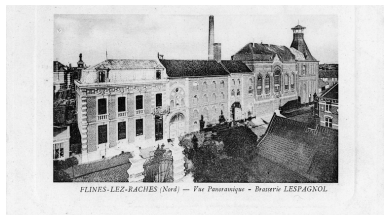
### Décor

Techniques : céramique, ferronnerie, vitrail

## Statut, intérêt et protection

Statut de la propriété : propriété privée

## Illustrations



La première maison patronale  
et brasserie Lespagnol  
avant la Première Guerre.

Phot. Thibaut Pierre (reproduction)  
IVR31\_20075900200NUCB



Elévation antérieure de  
la maison Lespagnol.  
Phot. Pierre Thibaut  
IVR31\_20095902064VA



Elévation postérieure de  
la maison Lespagnol.  
Phot. Pierre Thibaut  
IVR31\_20095902072VA

## Dossiers liés

### Dossiers de synthèse :

Le nouveau modèle résidentiel des élites industrielles et rurales (IA99000013)

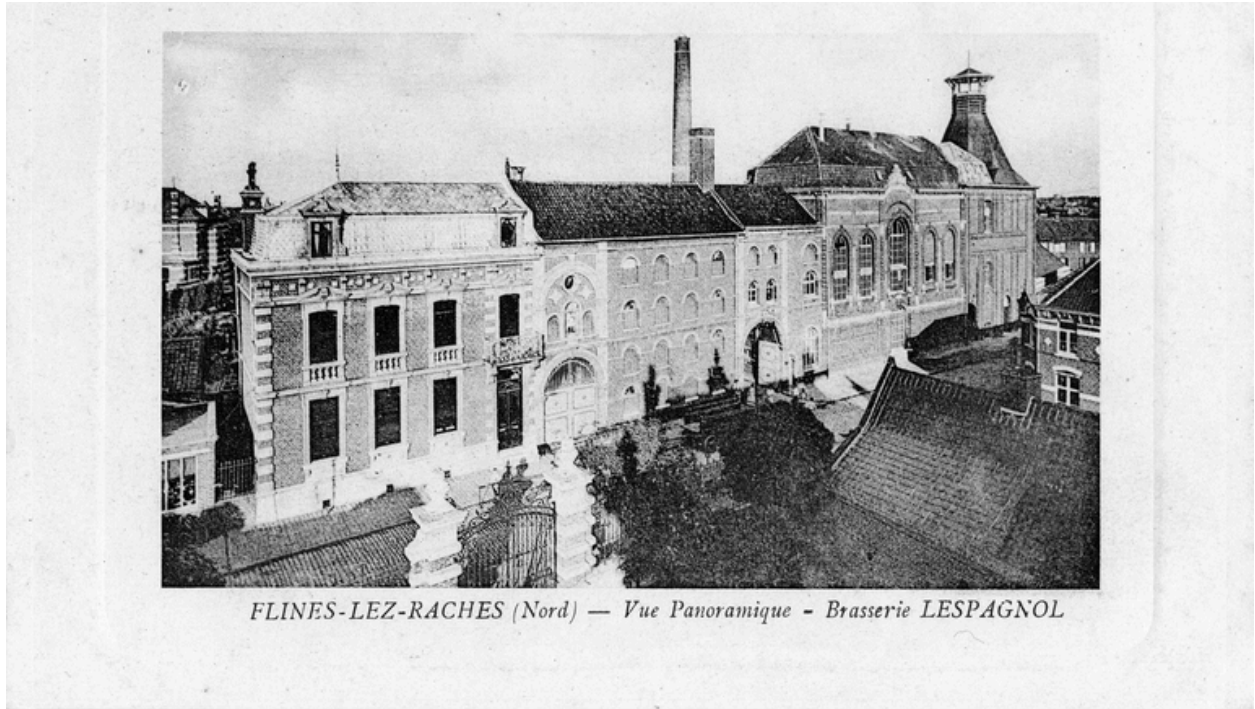
### Oeuvre(s) contenue(s) :

### Oeuvre(s) en rapport :

Village (IA59002823) Nord-Pas-de-Calais, Nord, Flines-lez-Raches

Auteur(s) du dossier : Sophie Luchier

Copyright(s) : (c) Région Hauts-de-France - Inventaire général ; (c) Parc Naturel Régional Scarpe-Escaut



La première maison patronale et brasserie Lespagnol avant la Première Guerre.

IVR31\_20075900200NUCB

Auteur de l'illustration : Thibaut Pierre (reproduction)

(c) Région Hauts-de-France - Inventaire général ; (c) Parc naturel régional Scarpe-Escaut  
reproduction soumise à autorisation du titulaire des droits d'exploitation



Elévation antérieure de la maison Lespagnol.

IVR31\_20095902064VA

Auteur de l'illustration : Pierre Thibaut

(c) Région Hauts-de-France - Inventaire général ; (c) Parc naturel régional Scarpe-Escaut  
reproduction soumise à autorisation du titulaire des droits d'exploitation



Elévation postérieure de la maison Lespagnol.

IVR31\_20095902072VA

Auteur de l'illustration : Pierre Thibaut

(c) Parc naturel régional Scarpe-Escaut ; (c) Région Hauts-de-France - Inventaire général  
reproduction soumise à autorisation du titulaire des droits d'exploitation