

Hauts-de-France, Aisne
Jeantes
3 route de la Sablonnière

Ferme

Références du dossier

Numéro de dossier : IA02000505
Date de l'enquête initiale : 1998
Date(s) de rédaction : 1998
Cadre de l'étude : inventaire topographique canton d'Aubenton
Degré d'étude : étudié

Désignation

Dénomination : ferme
Parties constituantes non étudiées : grange, étable à vaches, remise agricole, poulailler

Compléments de localisation

Milieu d'implantation : en village
Références cadastrales : 1986. ZI 46 à 47

Historique

Le logis est datable stylistiquement du 18^e siècle. L'encadrement des baies avec une alternance de brique et de pierre de Tournai dite pierre bleue est particulièrement caractéristique de l'habitat domestique du 18^e siècle. La grange traversante en pan de bois et torchis date du 19^e siècle. L'étable à vaches, la remise agricole et le poulailler sont des adjonctions datant vraisemblablement de la fin du 19^e siècle. Les bâtiments sont actuellement laissés à l'abandon depuis une vingtaine d'années.

Période(s) principale(s) : 18^e siècle, 19^e siècle
Période(s) secondaire(s) : 4^e quart 19^e siècle

Description

Le logis comporte une clôture en pierre bleue comportant des piliers architecturés. Les élévations du logis sont en brique avec un solin en appareil mixte silex et brique sur le mur pignon ouest. Comportant un sous-sol voûté en berceau de brique et un étage carré à élévation ordonnancée, la façade antérieure présente de la pierre de Tournai dite pierre bleue en appareil autour des baies et de la porte d'entrée. Le mur pignon ouest comporte un essentage d'ardoise. Croupe débordante sur les lucarnes. Il est couvert d'une demi-croupe en ardoise synthétique. La grange traversante est en pan de bois et torchis, avec un essentage de planches et de tôle ondulée. Elle est couverte d'une demi-croupe en ardoise partiellement complétée par de la tôle ondulée. L'étable à vaches est en brique, pan de bois et torchis avec un essentage de planches, et est couverte d'un toit à longs pans en ardoise. La remise agricole et le poulailler contre l'élévation postérieure du logis sont en brique et couverts d'un appentis en tôle.

Éléments descriptifs

Matériau(x) du gros-oeuvre, mise en oeuvre et revêtement : silex ; brique ; torchis ; essentage de planches ; essentage d'ardoise ; pan de bois
Matériau(x) de couverture : ardoise, matériau synthétique en couverture
Étage(s) ou vaisseau(x) : sous-sol, rez-de-chaussée surélevé, 1 étage carré, comble à surcroît
Couvrements : voûte en berceau ; , en brique
Élévations extérieures : élévation ordonnancée

Type(s) de couverture : toit à longs pans ; demi-croupe ; pignon couvert
Escaliers : escalier dans-oeuvre : escalier tournant à retours, en charpente

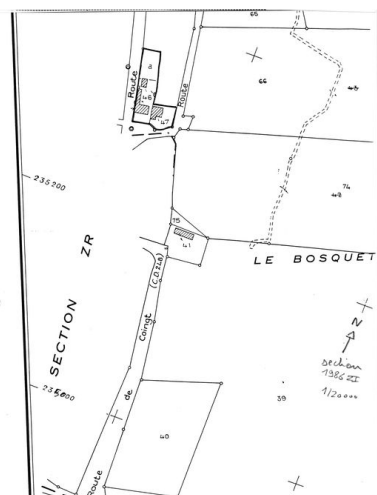
Typologies et état de conservation

Typologies : pierre bleue autour des baies ; logis différencié des dépendances
État de conservation : mauvais état

Statut, intérêt et protection

Intérêt de l'œuvre : à signaler
Éléments remarquables : logis
Statut de la propriété : propriété privée

Illustrations



Plan de situation. Extrait du plan cadastral de 1986, section ZI.

Phot. Monnehay-Vulliet Marie-Laure
IVR22_20080290117NUCA



Vue du logis.
Phot. Thierry Lefébure
IVR22_19980205222XA



Vue de la grange traversante.
Phot. Thierry Lefébure
IVR22_19980205179X

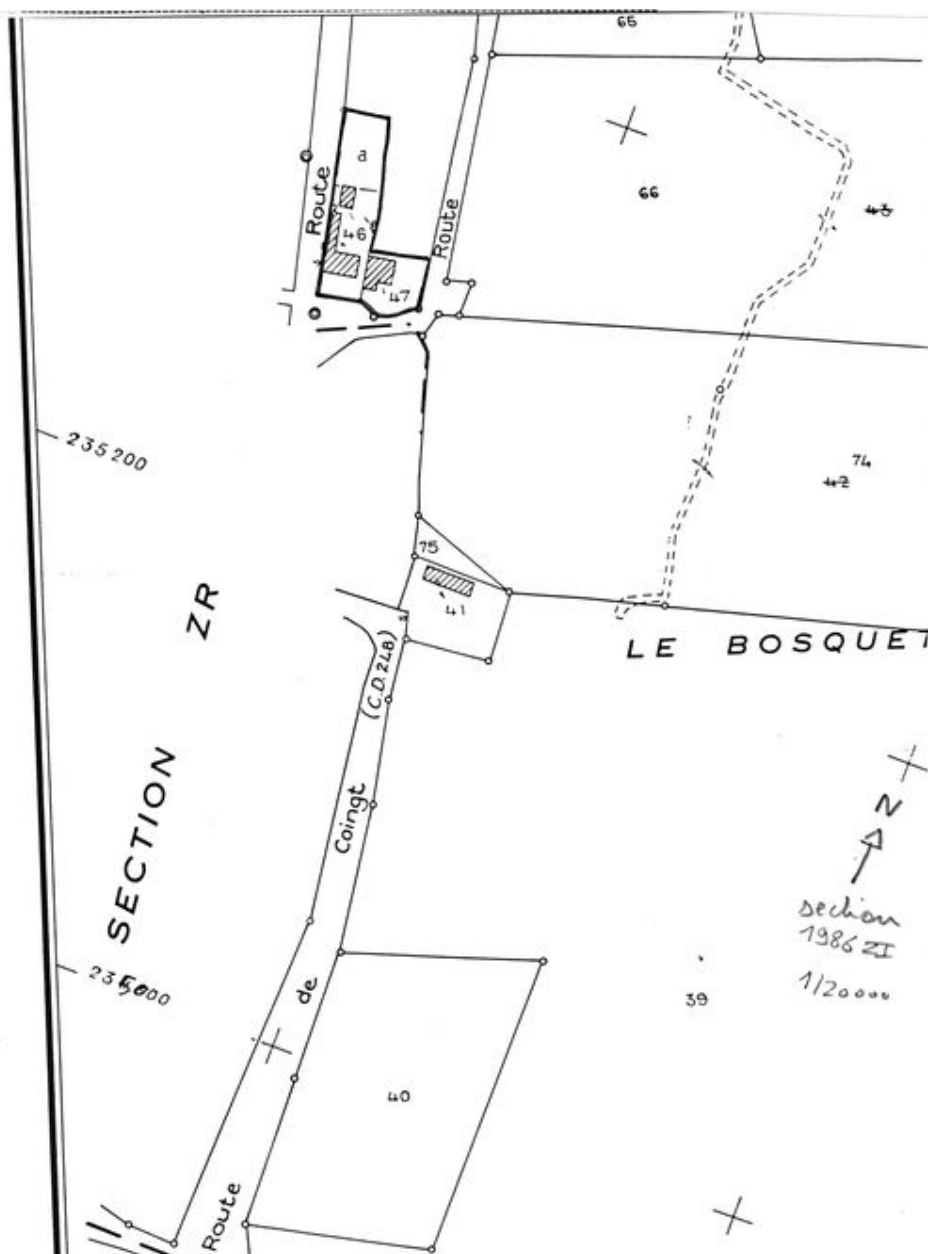
Dossiers liés

Dossiers de synthèse :

Le canton d'Aubenton : le territoire de la commune de Jeantes (IA02000710) Hauts-de-France, Aisne, Jeantes
Les maisons et fermes du canton d'Aubenton (IA02000758)

Oeuvre(s) contenue(s) :

Auteur(s) du dossier : Xavier-Philippe Guiochon
Copyright(s) : (c) Région Hauts-de-France - Inventaire général



Plan de situation. Extrait du plan cadastral de 1986, section ZI.

IVR22_20080290117NUCA

Auteur de l'illustration : Monnehay-Vulliet Marie-Laure

Technique de relevé : reprise de fond ;

(c) Région Hauts-de-France - Inventaire général

reproduction soumise à autorisation du titulaire des droits d'exploitation



Vue du logis.

IVR22_19980205222XA

Auteur de l'illustration : Thierry Lefébure

(c) Région Hauts-de-France - Inventaire général

reproduction soumise à autorisation du titulaire des droits d'exploitation



Vue de la grange traversante.

IVR22_19980205179X

Auteur de l'illustration : Thierry Lefébure

(c) Région Hauts-de-France - Inventaire général

reproduction soumise à autorisation du titulaire des droits d'exploitation