

Hauts-de-France, Somme
Cayeux-sur-Mer
quartier Balnéaire
boulevard Général-Sizaire

Le front de mer de la station balnéaire de Cayeux-sur-Mer

Références du dossier

Numéro de dossier : IA80001232
Date de l'enquête initiale : 2002
Date(s) de rédaction : 2003, 2016
Cadre de l'étude : patrimoine de la villégiature la Côte picarde
Degré d'étude : étudié

Désignation

Dénomination : front de mer
Parties constituantes non étudiées : digue

Compléments de localisation

Milieu d'implantation : en ville
Références cadastrales :

Historique

Le front de mer de Cayeux a évolué entre le milieu du 19^e siècle et le 20^e siècle. Avant 1877, date de création du lotissement du Domaine, le front de mer se situait à l'arrière du quartier balnéaire actuel, au devant des maisons de pêcheurs du Bout d'Amont et du Bout d'Aval. Avec les premières constructions de villas sur cet espace, un front de mer bâti émerge progressivement.

Devant ces constructions, un simple chemin aplani sur la digue naturelle de galets assure la desserte. Au-delà de ce chemin sont installées les cabines de bains en bois. Mais le trait de côte évolue : en 1884, on pouvait mesurer au Nord de l'agglomération une largeur de 42 mètres depuis les habitations jusqu'au rivage ; vers 1902, cet espace se trouve tellement réduit que les propriétaires de villas de cette zone (près de la chapelle) se voient dans l'obligation de construire des murs de défense pour protéger leurs villas contre les coups de mer des plus fortes tempêtes (Dallery). Les cartes postales montrent dans un premier temps la construction d'une première digue, dite Digue Neptune, établie devant la villa du même nom (actuellement détruite, angle de la rue de la Halle). Un plan de l'architecte Léon Käppler montre son extension jusqu'à la rue Fleury. Enfin, une dernière extension semble avoir atteint au sud la rue Jules-Dupré [fig. 1 à 4]. Le schéma inverse s'amorce en 1920 : les galets étaient venus en abondance élargir la plateforme en avant des habitations. Certaines digues sont progressivement ensevelies [fig. 5]. A cette date, il a été mesuré 70 mètres depuis les villas jusqu'à la crête du talus de la mer. Puis, cette largeur demeure stationnaire (Dallery). Cette accumulation de galets nécessite que les cabines soient plus proches de la mer. Au sud du casino, les cabines ne sont pas très éloignées. Mais au nord, une accumulation de galets plus importante nécessite d'aménager une esplanade avec cabinets d'aisance et chemins d'accès à la plage, après la seconde guerre mondiale. Une voie plus large est tracée (actuel Boulevard du Général-Sizaire, ancien Boulevard de la Mer). Les vues aériennes de l'IGN montrent qu'en 1947 il ne reste que quelques maisons, au nord, à proximité du casino. Les parcelles sont construites dans la seconde moitié du 20^e siècle et au début des années 2000.

Période(s) principale(s) : limite 19^e siècle 20^e siècle, 2^e quart 20^e siècle, 2^e moitié 20^e siècle

Description

Le front de mer de la plage de Cayeux-sur-Mer est actuellement composé d'un large boulevard longeant les constructions.

Eléments descriptifs

Références documentaires

Documents d'archive

- AD Somme. Série O ; 99 O 1090. **Cayeux-sur-Mer, travaux communaux (casino) (1870-1939)**. dossier établissement d'un casino, acquisition d'un terrain domanial (1877-1879)

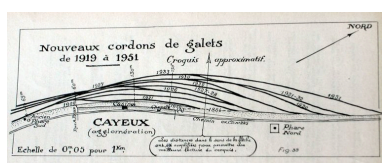
Documents figurés

- Progression de la digue de galets à Cayeux-sur-Mer. In : DALLERY, Francis. **Sur la Côte d'Opale, les rivages de la Somme, autrefois, aujourd'hui, demain**. Paris : A. et J. Picard et Cie, 1955. figure 33, p. 108
- 87 - Cayeux. Villa Le Roi Soleil**, carte postale, par L.L. photographe éditeur, 1er quart 20e siècle (coll. part.).
- Cayeux. La digue Neptune**, carte postale, par La Ruche picarde éditeur, 1er quart 20e siècle (coll. part.).
- 310 - Cayeux. La digue et la dernière villa**, carte postale, par L.L. photographe éditeur, 1er quart 20e siècle (coll. part.).
- 309 - Cayeux, la promenade des planches**, carte postale, par L.L. photographe éditeur, 1er quart 20e siècle (coll. part.).
- 68 - Cayeux-sur-Mer, la plage**, carte postale, par N.D. photographe éditeur, 1er quart 20e siècle (coll. part.).
- 312 - Cayeux, la plage**, carte postale, par L. L. photographe éditeur, 1er quart 20e siècle (coll. part.).

Bibliographie

- DALLERY, Francis. **Sur la Côte d'Opale, les rivages de la Somme, autrefois, aujourd'hui, demain**. Paris : A. et J. Picard et Cie, 1955. p. 108

Illustrations



L'évolution du trait de côte face à la plage de Cayeux (source : Dallery).

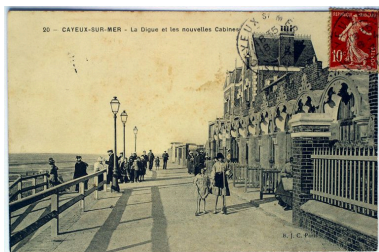
Phot. Justome
Elisabeth (reproduction)
IVR22_20058003155NUCAB



La première digue Neptune, face à la villa Neptune, carte postale, 1er quart 20e siècle (coll. part.).
Phot. Monnehay-Vulliet Marie-Laure
IVR22_20058000461XAB



La digue Neptune allongée vers le sud, ici face à la villa Les Murmures, carte postale, 1er quart 20e siècle (coll. part.).
Phot. Monnehay-Vulliet Marie-Laure
IVR22_20058000462XAB



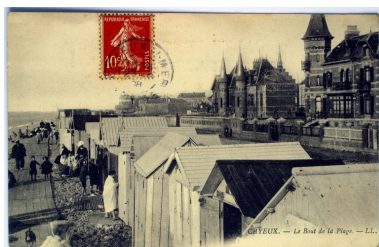
La digue Neptune, carte postale, 1er quart 20e siècle (coll. part.).
Phot. Monnehay-Vulliet Marie-Laure
IVR22_20038000556NUCAB



Les murets ou digues individuelles progressivement ensevelies sous les galets, angle de la rue Fleury, carte postale, 1er quart 20e siècle (coll. part.).
Phot. Monnehay-Vulliet Marie-Laure
IVR22_20058000463XAB



Vue d'ensemble des villas en front de mer, carte postale, 1er quart 20e siècle (coll. part.).
Phot. Monnehay-Vulliet Marie-Laure
IVR22_20038000559NUCAB



Front de mer de Cayeux-sur-Mer au début du 20e siècle, carte postale (coll. part.).
Phot. Monnehay-Vulliet Marie-Laure
IVR22_20038000557NUCAB



Le front de mer et les cabines de bains, carte postale, début 20e siècle (coll. part.).
Phot. Monnehay-Vulliet Marie-Laure
IVR22_20038000548NUCAB



Maison dite Notre-Dame et immeuble en front de mer (1988 AZ 1 et 2).
Phot. Elisabeth Justome
IVR22_20058003660NUCA



Une dent creuse en front de mer (1988 AZ 6,7,8).
Phot. Elisabeth Justome
IVR22_20058003659NUCA



Maisons du front de mer (1988 AZ 20, 21 et 22).
Phot. Elisabeth Justome
IVR22_20058003658NUCA



Constructions sur le front de mer.
Phot. Elisabeth Justome
IVR22_20058003606NUCA



Constructions sur le front de mer.
Phot. Elisabeth Justome
IVR22_20058003605NUCA



Constructions sur le front de mer.
Phot. Elisabeth Justome
IVR22_20058003604NUCA



Constructions sur le front de mer.
Phot. Elisabeth Justome
IVR22_20058003603NUCA



Constructions sur le front de mer.
Phot. Elisabeth Justome
IVR22_20058003602NUCA



La digue de galets, le front de mer,
et les constructions nouvelles du sud.
Phot. Elisabeth Justome
IVR22_20058003601NUCA

Dossiers liés

Dossiers de synthèse :

L'urbanisme et les secteurs urbains de la Côte picarde (IA80001521)

Oeuvre(s) contenue(s) :

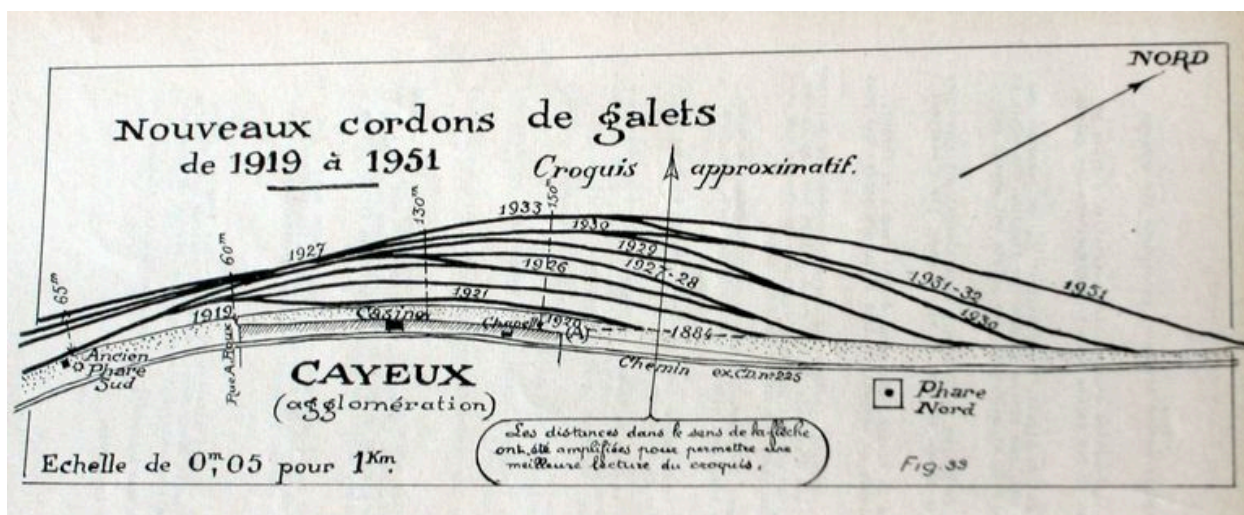
Oeuvre(s) en rapport :

Lotissement du Domaine ou de la Plage et quartier balnéaire de Cayeux-sur-Mer (IA80001718) Hauts-de-France, Somme, Cayeux-sur-Mer, quartier Balnéaire

Cabines de bain de la plage de Cayeux-sur-Mer (IA80001244) Hauts-de-France, Somme, Cayeux-sur-Mer

Auteur(s) du dossier : Elisabeth Justome, Isabelle Barbedor

Copyright(s) : (c) Région Hauts-de-France - Inventaire général ; (c) Département de la Somme ; (c) SMACOPI



L'évolution du trait de côte face à la plage de Cayeux (source : Dallery).

Référence du document reproduit :

- DALLERY, Francis. **Sur la Côte d'Opale, les rivages de la Somme, autrefois, aujourd'hui, demain.** Paris : A. et J. Picard et Cie, 1955. Figure 33, page 108, dessin imprimé.
Archives départementales de la Somme, Amiens : 4°1050

IVR22_20058003155NUCAB

Auteur de l'illustration : Justome Elisabeth (reproduction)

(c) Région Hauts-de-France - Inventaire général ; (c) Département de la Somme ; (c) SMACOPI
reproduction soumise à autorisation du titulaire des droits d'exploitation



La première digue Neptune, face à la villa Neptune, carte postale, 1er quart 20e siècle (coll. part.).

IVR22_20058000461XAB

Auteur de l'illustration : Monnehay-Vulliet Marie-Laure

(c) Ministère de la culture - Inventaire général ; (c) Département de la Somme ; (c) SMACOPI ; (c) AGIR-Pic
reproduction soumise à autorisation du titulaire des droits d'exploitation

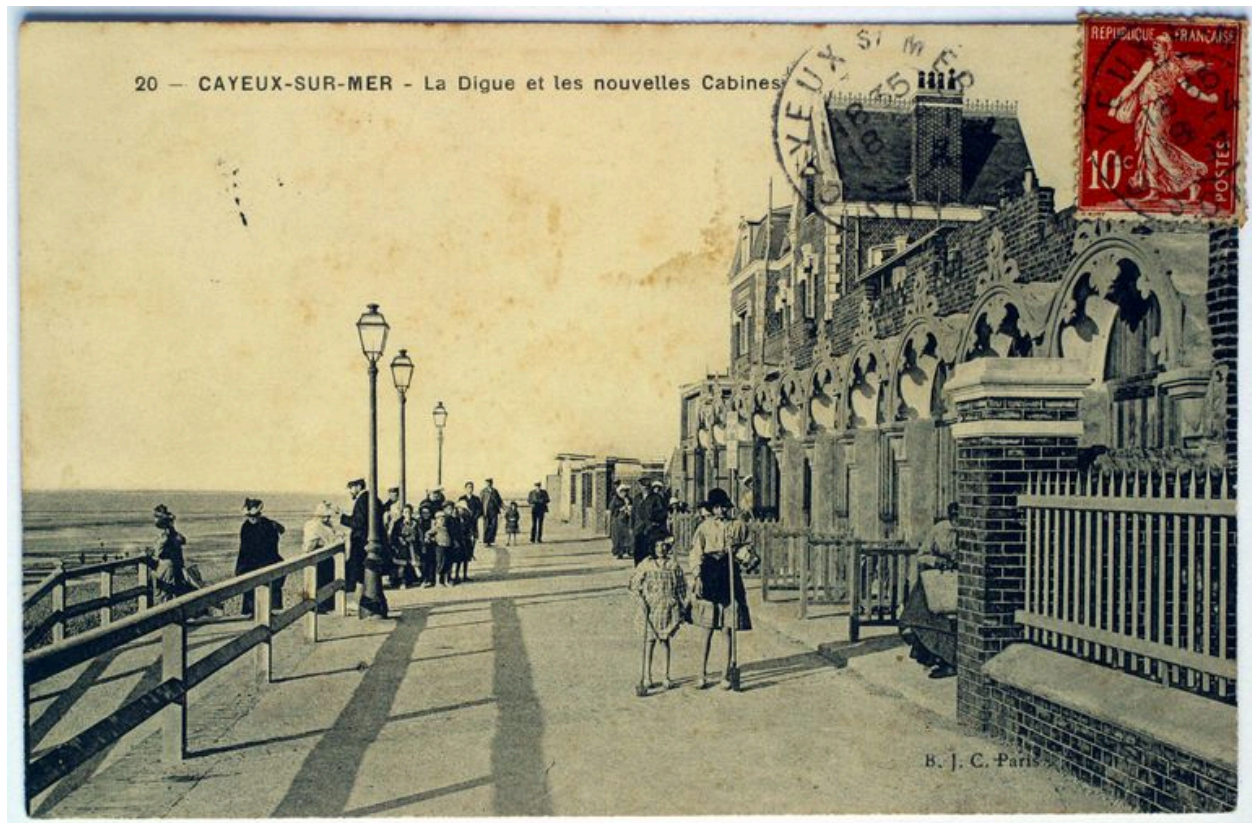


La digue Neptune allongée vers le sud, ici face à la villa Les Murmures, carte postale, 1er quart 20e siècle (coll. part.).

IVR22_20058000462XAB

Auteur de l'illustration : Monnehay-Vulliet Marie-Laure

(c) Ministère de la culture - Inventaire général ; (c) Département de la Somme ; (c) SMACOPI ; (c) AGIR-Pic
reproduction soumise à autorisation du titulaire des droits d'exploitation



La digue Neptune, carte postale, 1er quart 20e siècle (coll. part.).

IVR22_20038000556NUCAB

Auteur de l'illustration : Monnehay-Vulliet Marie-Laure

(c) Ministère de la culture - Inventaire général ; (c) Département de la Somme ; (c) SMACOPI ; (c) AGIR-Pic
reproduction soumise à autorisation du titulaire des droits d'exploitation



Les murets ou digues individuelles progressivement ensevelies sous les galets, angle de la rue Fleury, carte postale, 1er quart 20e siècle (coll. part.).

IVR22_20058000463XAB

Auteur de l'illustration : Monnehay-Vulliet Marie-Laure

(c) Ministère de la culture - Inventaire général ; (c) Département de la Somme ; (c) SMACOPI ; (c) AGIR-Pic
reproduction soumise à autorisation du titulaire des droits d'exploitation

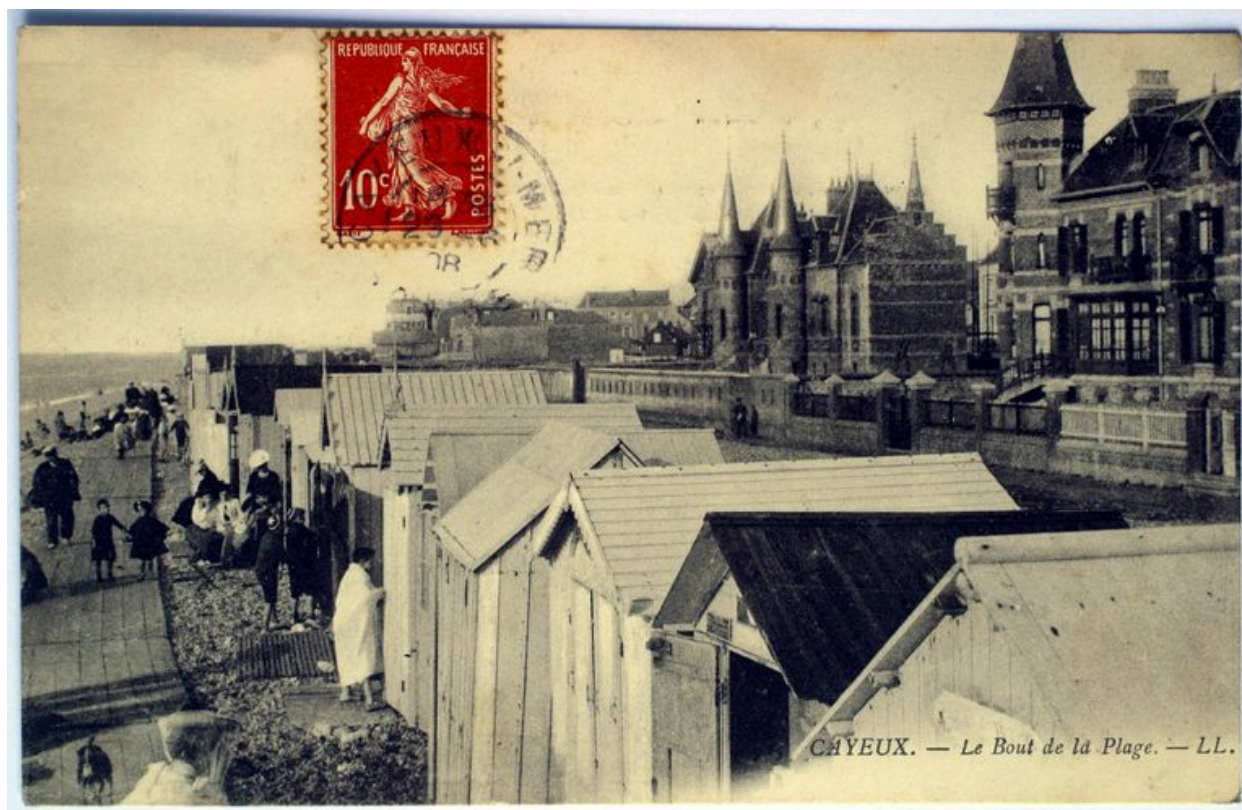


Vue d'ensemble des villas en front de mer, carte postale, 1er quart 20e siècle (coll. part.).

IVR22_20038000559NUCAB

Auteur de l'illustration : Monnehay-Vulliet Marie-Laure

(c) Ministère de la culture - Inventaire général ; (c) Département de la Somme ; (c) SMACOPI ; (c) AGIR-Pic
reproduction soumise à autorisation du titulaire des droits d'exploitation



Front de mer de Cayeux-sur-Mer au début du 20e siècle, carte postale (coll. part.).

IVR22_20038000557NUCAB

Auteur de l'illustration : Monnehay-Vulliet Marie-Laure

(c) Ministère de la culture - Inventaire général ; (c) Département de la Somme ; (c) SMACOPI ; (c) AGIR-Pic
reproduction soumise à autorisation du titulaire des droits d'exploitation



Le front de mer et les cabines de bains, carte postale, début 20e siècle (coll. part.).

IVR22_20038000548NUCAB

Auteur de l'illustration : Monnehay-Vulliet Marie-Laure

(c) Ministère de la culture - Inventaire général ; (c) Département de la Somme ; (c) SMACOPI ; (c) AGIR-Pic
reproduction soumise à autorisation du titulaire des droits d'exploitation



Maison dite Notre-Dame et immeuble en front de mer (1988 AZ 1 et 2).

IVR22_20058003660NUCA

Auteur de l'illustration : Elisabeth Justome

(c) Région Hauts-de-France - Inventaire général ; (c) Département de la Somme ; (c) SMACOPI
reproduction soumise à autorisation du titulaire des droits d'exploitation



Une dent creuse en front de mer (1988 AZ 6,7,8).

IVR22_20058003659NUCA

Auteur de l'illustration : Elisabeth Justome

(c) Région Hauts-de-France - Inventaire général ; (c) Département de la Somme ; (c) SMACOPI
reproduction soumise à autorisation du titulaire des droits d'exploitation



Maisons du front de mer (1988 AZ 20, 21 et 22).

IVR22_20058003658NUCA

Auteur de l'illustration : Elisabeth Justome

(c) Région Hauts-de-France - Inventaire général ; (c) Département de la Somme ; (c) SMACOPI
reproduction soumise à autorisation du titulaire des droits d'exploitation



Constructions sur le front de mer.

IVR22_20058003606NUCA

Auteur de l'illustration : Elisabeth Justome

(c) Région Hauts-de-France - Inventaire général ; (c) Département de la Somme ; (c) SMACOPI
reproduction soumise à autorisation du titulaire des droits d'exploitation



Constructions sur le front de mer.

IVR22_20058003605NUCA

Auteur de l'illustration : Elisabeth Justome

(c) Région Hauts-de-France - Inventaire général ; (c) Département de la Somme ; (c) SMACOPI
reproduction soumise à autorisation du titulaire des droits d'exploitation



Constructions sur le front de mer.

IVR22_20058003604NUCA

Auteur de l'illustration : Elisabeth Justome

(c) Région Hauts-de-France - Inventaire général ; (c) Département de la Somme ; (c) SMACOPI
reproduction soumise à autorisation du titulaire des droits d'exploitation



Constructions sur le front de mer.

IVR22_20058003603NUCA

Auteur de l'illustration : Elisabeth Justome

(c) Région Hauts-de-France - Inventaire général ; (c) Département de la Somme ; (c) SMACOPI
reproduction soumise à autorisation du titulaire des droits d'exploitation



Constructions sur le front de mer.

IVR22_20058003602NUCA

Auteur de l'illustration : Elisabeth Justome

(c) Région Hauts-de-France - Inventaire général ; (c) Département de la Somme ; (c) SMACOPI
reproduction soumise à autorisation du titulaire des droits d'exploitation



La digue de galets, le front de mer, et les constructions nouvelles du sud.

IVR22_20058003601NUCA

Auteur de l'illustration : Elisabeth Justome

(c) Région Hauts-de-France - Inventaire général ; (c) Département de la Somme ; (c) SMACOPI
reproduction soumise à autorisation du titulaire des droits d'exploitation