

Hauts-de-France, Aisne

Tergnier

Fargniers

rue de Belgique, rue d'Angleterre, ancienne rue d'Italie, ancienne rue de Serbie, ancienne rue de Roumanie, 17 à 29 ; 31 à 65 ; 20 à 32 ; 36 à 50 avenue d'Estournelles-de-Constant, 31, 33 rue Raymond-Poincaré, 6 à 18 rue Charles-François-Dumouriez

Ancienne cité de logements provisoires de Fargniers

Références du dossier

Numéro de dossier : IA02010922

Date de l'enquête initiale : 2017

Date(s) de rédaction : 2017

Cadre de l'étude : enquête thématique régionale La première Reconstruction, patrimoine de la Reconstruction

Degré d'étude : repéré

Désignation

Dénomination : lotissement concerté

Compléments de localisation

anciennement commune de Fargniers

Milieu d'implantation : en ville

Références cadastrales :

Historique

Les vues aériennes (IGN) renseignent la composition et l'évolution de cet ensemble de logements provisoires depuis 1931. Sur ces vues aériennes, on identifie plusieurs modèles :

- maisons individuelles non mitoyennes de plan massé (double en profondeur), alignées sur rue : rue Montenegro (28), rue de Serbie (28), avenue d'Estournelles-de-Constant (39), rue Raymond-Poincaré (8), rue Charles-François-Dumouriez (8), ainsi qu'un modèle plus grand : rive est de la rue de Roumanie (12)

- maisons individuelles non mitoyennes de plan allongé (simple en profondeur), alignée sur rue : (rive ouest de la rue de Roumanie (12), rue de Belgique (24).

- maison à deux unités d'habitation non mitoyennes de plan allongé, double en profondeur : rue d'Angleterre (11),

- maisons en rangées alignées sur rue : rue d'Italie.

Quelques maisons sont démolies vers 1960 (2 rue d'Angleterre, 2 rue de Montenegro, 1 rue de Serbie). La rue d'Italie est démolie et supprimée en 1972. En 1975 débute la construction du "nouveau quartier", qui sera desservi par la rue du 19-Mars-1962. La démolition des maisons et la suppression des rues de Montenegro, de Serbie et de Roumanie sont achevées en 1979.

Période(s) principale(s) : 1er quart 20e siècle

Période(s) secondaire(s) : 4e quart 20e siècle

Description

L'ensemble de logements semi-provisoires se répartit aujourd'hui dans deux rues parallèles (rues de Belgique et d'Angleterre) et le long de l'avenue D'estournelles-de-Constant, de la rue Raymond-Poincaré (rive nord) et de la rue Charles-François-Dumouriez (rive ouest).

Rues de Belgique et d'Angleterre (10 m. de large), les maisons subsistant, en rez-de-chaussée non mitoyennes avec entrée en pignon, sont alignées sur rue avec jardin en fond de parcelle.

Avenue d'Estournelles-de-Constant (12 m. de large), rue Raymond-Poincaré (14 m. de large) et rue Charles-François-Dumouriez (10 m. de large), les maisons en rez-de-chaussée sont implantées en fort retrait de la voie avec jardin antérieur et en fond de parcelle (avenue d'Estournelles-de-Constant).

Les maisons, qui ont toutes fait l'objet d'une rénovation, sont construites en briques, couvertes de tuiles mécaniques flamandes ou de tôle ondulée et fibrociment (rue d'Angleterre).

Éléments descriptifs

Matériau(x) du gros-oeuvre, mise en oeuvre et revêtement : brique enduit

Matériau(x) de couverture : tuile flamande mécanique, tôle ondulée, ciment amiante en couverture

Étage(s) ou vaisseau(x) : en rez-de-chaussée

Typologies et état de conservation

État de conservation : remanié

Statut, intérêt et protection

Intérêt de l'œuvre : à signaler

Statut de la propriété : propriété de la commune

Illustrations



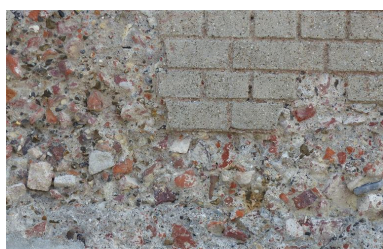
Rue de Belgique, vue depuis le sud.
Phot. Isabelle Barbedor
IVR32_20170205286NUCA



La rue d'Angleterre,
vue depuis le sud.
Phot. Isabelle Barbedor
IVR32_20170205604NUCA



Maisons, rue d'Angleterre.
Phot. Isabelle Barbedor
IVR32_20170205287NUCA



Maison, rue d'Angleterre.
Détail de la mise en oeuvre.
Phot. Isabelle Barbedor
IVR32_20170205288NUCA

Dossiers liés

Oeuvre(s) contenue(s) :

Oeuvre(s) en rapport :

La ville nouvelle de Fargniers (IA02010688) Hauts-de-France, Aisne, Tergnier, Fargniers

Auteur(s) du dossier : Isabelle Barbedor

Copyright(s) : (c) Région Hauts-de-France - Inventaire général



Rue de Belgique, vue depuis le sud.

IVR32_20170205286NUCA

Auteur de l'illustration : Isabelle Barbedor

(c) Région Hauts-de-France - Inventaire général

reproduction soumise à autorisation du titulaire des droits d'exploitation



La rue d'Angleterre, vue depuis le sud.

IVR32_20170205604NUCA

Auteur de l'illustration : Isabelle Barbedor

(c) Région Hauts-de-France - Inventaire général

reproduction soumise à autorisation du titulaire des droits d'exploitation



Maisons, rue d'Angleterre.

IVR32_20170205287NUCA

Auteur de l'illustration : Isabelle Barbedor

(c) Région Hauts-de-France - Inventaire général

reproduction soumise à autorisation du titulaire des droits d'exploitation



Maison, rue d'Angleterre. Détail de la mise en oeuvre.

IVR32_20170205288NUCA

Auteur de l'illustration : Isabelle Barbedor

(c) Région Hauts-de-France - Inventaire général

reproduction soumise à autorisation du titulaire des droits d'exploitation