

Hauts-de-France, Somme
Fort-Mahon-Plage
81 rue Molière

Maison

Références du dossier

Numéro de dossier : IA80002197
Date de l'enquête initiale : 2002
Date(s) de rédaction : 2005
Cadre de l'étude : patrimoine de la villégiature la Côte picarde
Degré d'étude : étudié

Désignation

Dénomination : maison
Parties constituantes non étudiées : cour

Compléments de localisation

Milieu d'implantation : en ville
Références cadastrales : 1991, XB, 124

Historique

Maison construite à partir de 1954 (date des plans) pour René Evrard, libraire à Amiens, par G. Barlet et R. Genetelli, architectes à Fort-Mahon-Plage (source : A.D. Somme, 1297 W 286). Cet édifice a été construit grâce aux indemnités de reconstruction de la maison dite Ave Maria, anciennement située rue Pasteur, construite vers 1925-1928 et détruite au cours de la Seconde Guerre mondiale. Un premier projet, avec un étage carré, a été annulé. Les plans du second projet n'ont pas été fidèlement reproduits sur le terrain : la porte se situe à droite et non à gauche, des jours sont percés sur le faîte du mur.

Période(s) principale(s) : 3e quart 20e siècle
Dates : 1954 (daté par source)
Auteur(s) de l'oeuvre : G. Barlet (architecte, attribution par source), R. Genetelli (architecte, attribution par source)
Personne(s) liée(s) à l'histoire de l'oeuvre : René Evrard (commanditaire, attribution par source)

Description

Edifice établi en très léger retrait de la rue par une jardinière en ciment. Une cour occupe le fond de parcelle. Le gros-oeuvre, en brique, est recouvert d'un enduit peint de couleur blanche. La partie supérieure de l'élévation est recouverte d'un essentage de matériau synthétique imitant des planches. Le toit est couvert à un pan, simulant un toit-terrasse. Largement débordant en façade, il forme un auvent. La maison, de petite dimension, présente quatre baies jumelées et une entrée excentrée. Cinq jours éclairent le comble.

Éléments descriptifs

Matériau(x) du gros-oeuvre, mise en oeuvre et revêtement : brique ; enduit ; essentage de matériau synthétique
Matériau(x) de couverture : tôle ondulée
Étage(s) ou vaisseau(x) : en rez-de-chaussée
Type(s) de couverture : toit à un pan

Statut, intérêt et protection

Edifice caractéristique du style 'bungalow', avec toit à un pan, conçu lors de la Reconstruction.

Statut de la propriété : propriété privée

Références documentaires

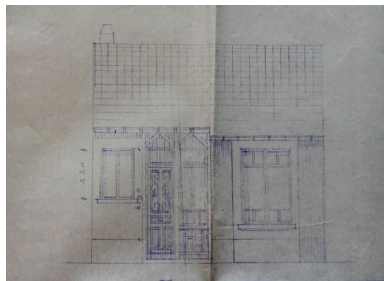
Documents d'archive

- AD Somme. Série W ; 1297 W. **Dommages de guerre, dossiers de particuliers** (1945-1955).
1297 W 286

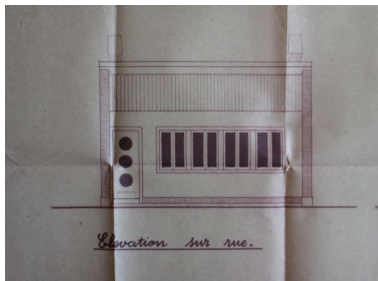
Documents figurés

- **Monsieur Evrard, rue Pasteur, Fort-Mahon, Somme, chalet Ave Maria, façade**, tirage bleu sur papier, [s.n.], [après 1945] (AD Somme ; 1297 W 286).
- **Projet de reconstruction, propriété de monsieur Evrard, rue Molière, habitation, élévation sur rue**, tirage sur papier, par G. Barlet et R. Genetelli architectes DETP à Fort-Mahon-Plage, mars 1954 (AD Somme ; 1297 W 286).
- **Projet de reconstruction, propriété de monsieur Evrard, rue Molière, habitation, élévation sur cour**, tirage sur papier, par G. Barlet et R. Genetelli architectes DETP à Fort-Mahon-Plage, mars 1954 (AD Somme ; 1297 W 286).
- **Projet de reconstruction, propriété de monsieur Evrard, rue Molière, habitation, coupe a-b**, tirage sur papier, par G. Barlet et R. Genetelli architectes DETP à Fort-Mahon-Plage, mars 1954 (AD Somme ; 1297 W 286).

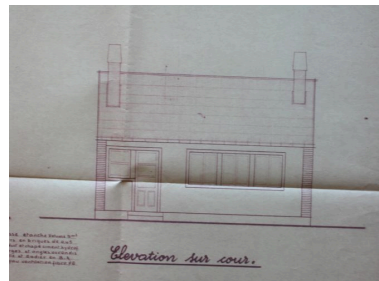
Illustrations



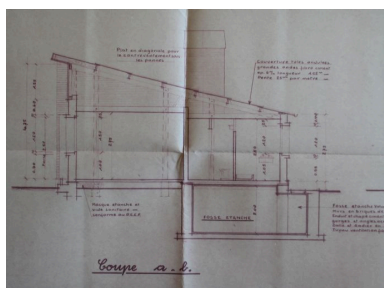
Maison dite Ave Maria,
détruite (AD Somme).
Phot. Justome
Elisabeth (reproduction)
IVR22_20058004063NUCAB



Elévation sur rue (AD Somme).
Phot. Justome
Elisabeth (reproduction)
IVR22_20058004064NUCAB



Elévation sur cour (AD Somme).
Phot. Justome
Elisabeth (reproduction)
IVR22_20058004065NUCAB



Coupe a-b (AD Somme).
Phot. Justome
Elisabeth (reproduction)
IVR22_20058004066NUCAB



Vue d'ensemble.
Phot. Elisabeth Justome
IVR22_20058003803NUCA

Dossiers liés

Dossiers de synthèse :

Les maisons et les immeubles de la station balnéaire de Fort-Mahon-Plage (IA80001466) Hauts-de-France, Somme, Fort-Mahon-Plage

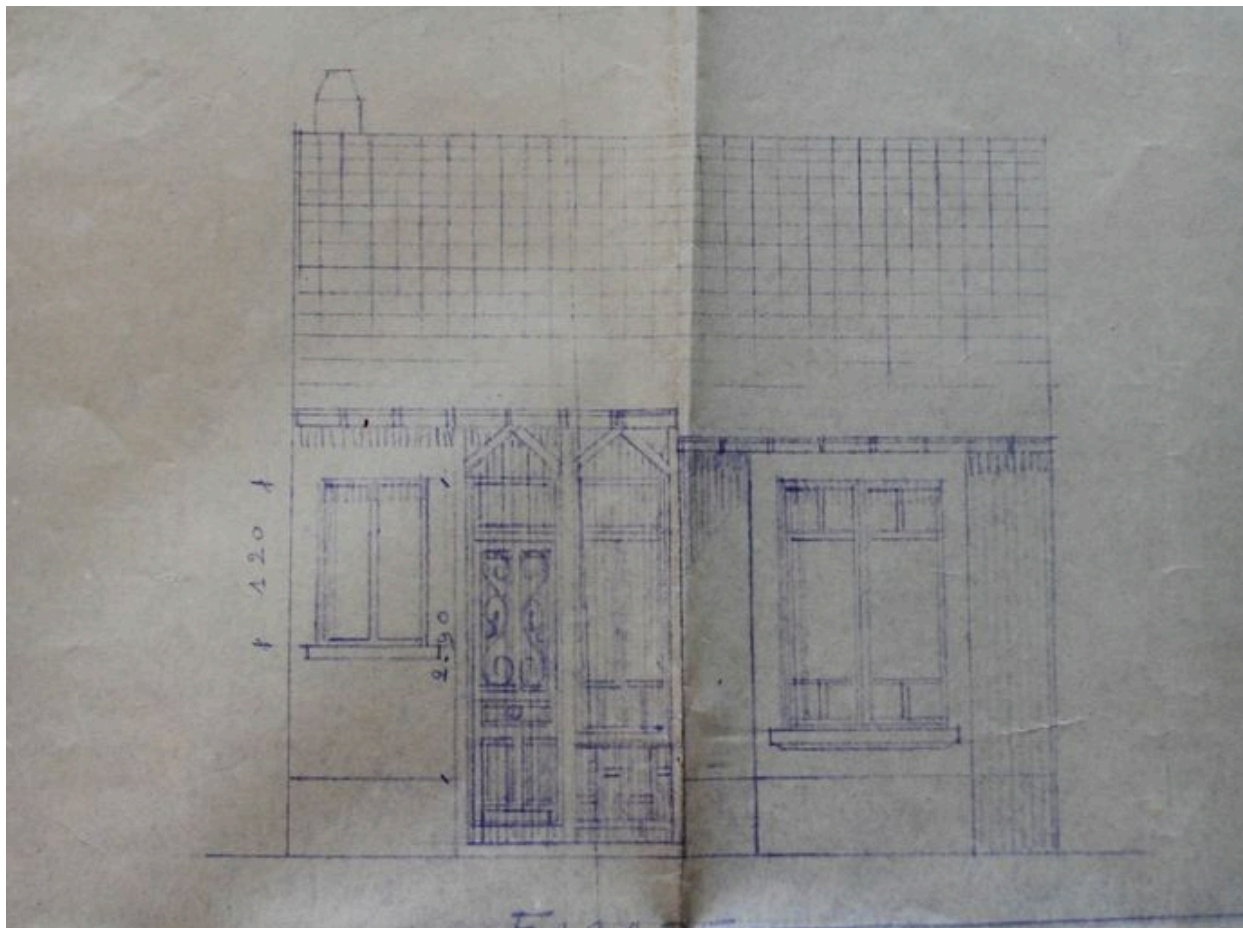
Oeuvre(s) contenue(s) :

Oeuvre(s) en rapport :

La station balnéaire de Fort-Mahon-Plage (IA80001838) Hauts-de-France, Somme, Fort-Mahon-Plage

Auteur(s) du dossier : Elisabeth Justome

Copyright(s) : (c) Région Hauts-de-France - Inventaire général ; (c) Département de la Somme ; (c) SMACOPI

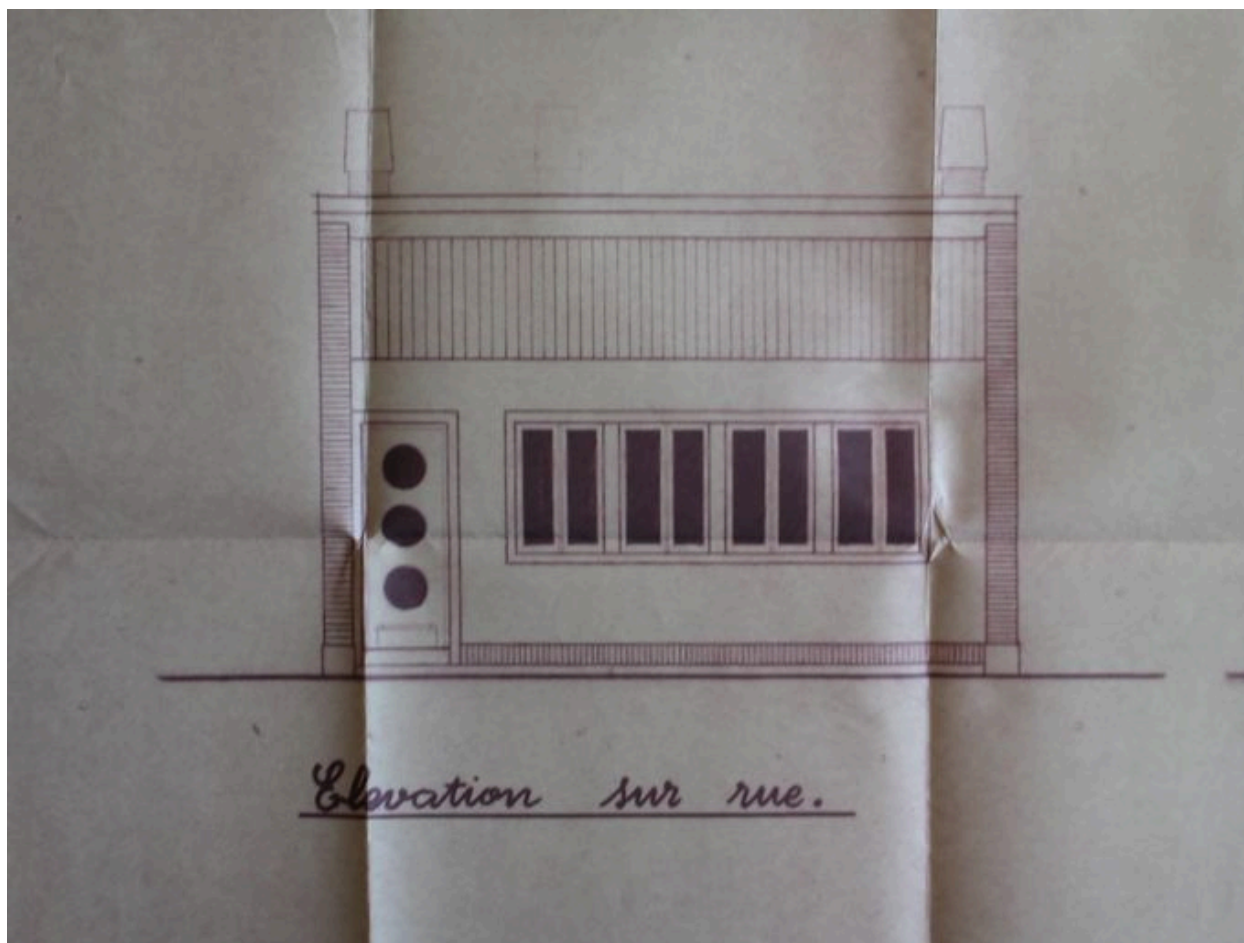


Maison dite Ave Maria, détruite (AD Somme).

IVR22_20058004063NUCAB

Auteur de l'illustration : Justome Elisabeth (reproduction)

(c) Région Hauts-de-France - Inventaire général ; (c) Département de la Somme ; (c) SMACOPI
reproduction soumise à autorisation du titulaire des droits d'exploitation

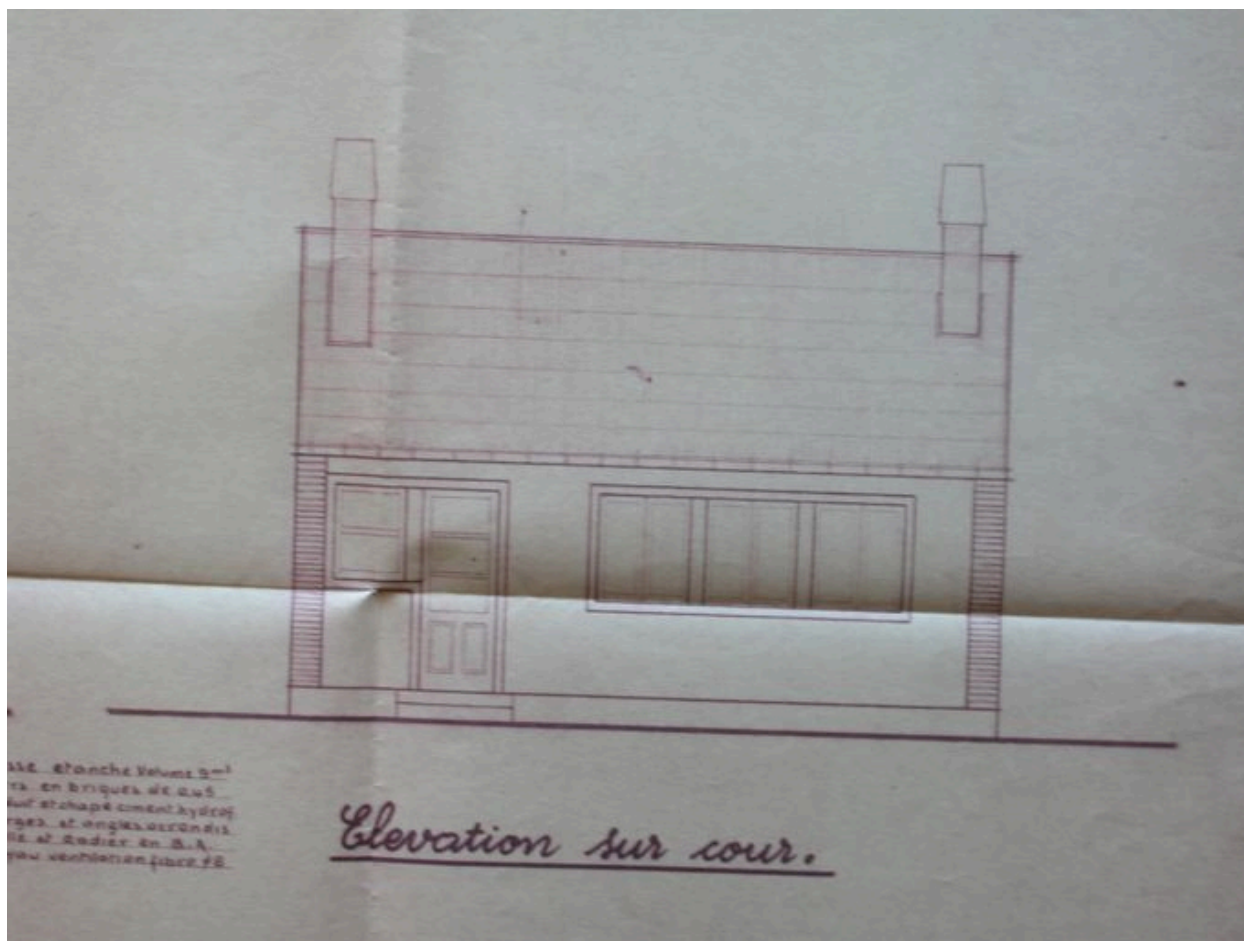


Elévation sur rue (AD Somme).

IVR22_20058004064NUCAB

Auteur de l'illustration : Justome Elisabeth (reproduction)

(c) Région Hauts-de-France - Inventaire général ; (c) Département de la Somme ; (c) SMACOPI
reproduction soumise à autorisation du titulaire des droits d'exploitation

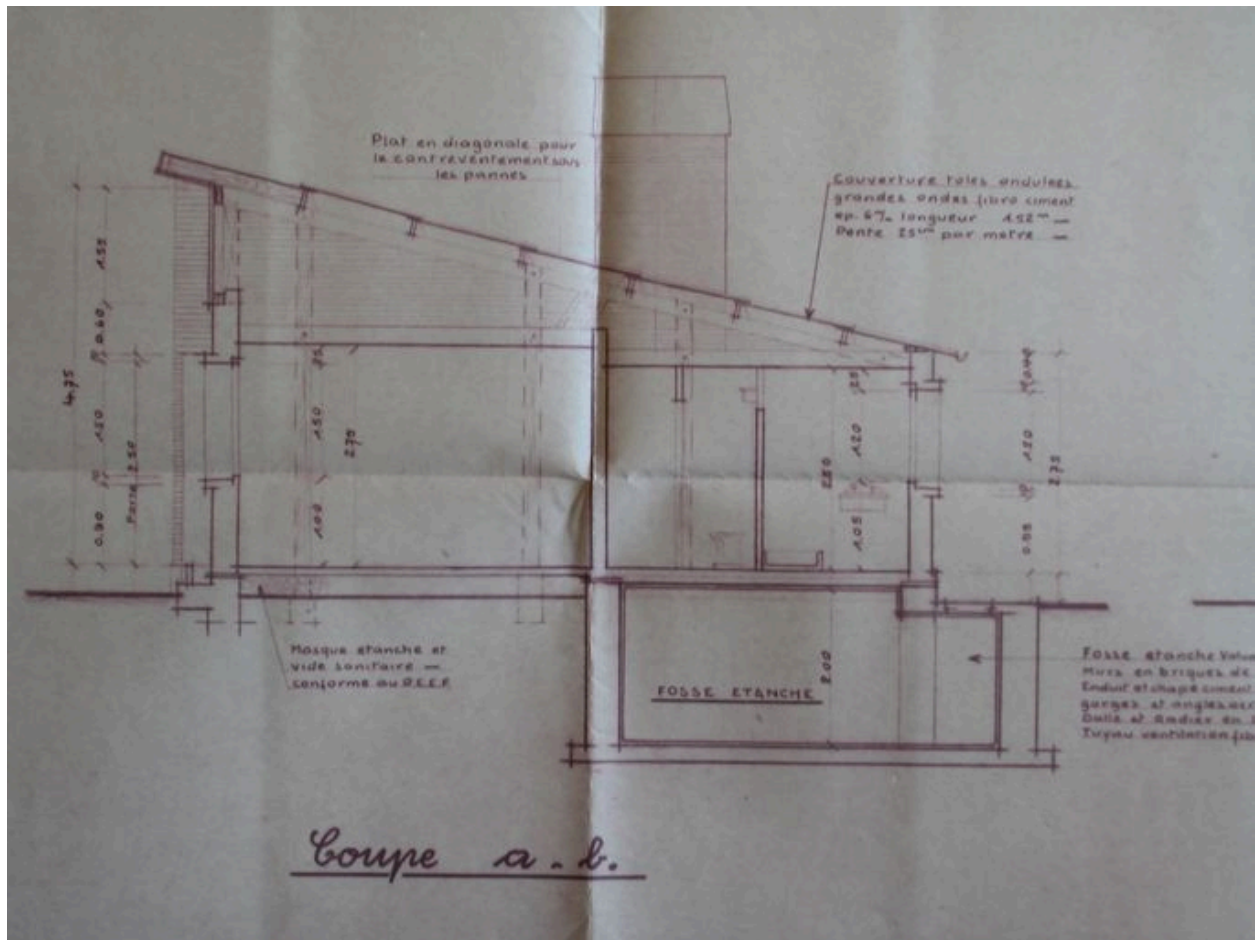


Elévation sur cour (AD Somme).

IVR22_20058004065NUCAB

Auteur de l'illustration : Justome Elisabeth (reproduction)

(c) Région Hauts-de-France - Inventaire général ; (c) Département de la Somme ; (c) SMACOPI
reproduction soumise à autorisation du titulaire des droits d'exploitation



Coupe a-b (AD Somme).

IVR22_20058004066NUCAB

Auteur de l'illustration : Justome Elisabeth (reproduction)

(c) Région Hauts-de-France - Inventaire général ; (c) Département de la Somme ; (c) SMACOPI
reproduction soumise à autorisation du titulaire des droits d'exploitation



Vue d'ensemble.

IVR22_20058003803NUCA

Auteur de l'illustration : Elisabeth Justome

(c) Région Hauts-de-France - Inventaire général ; (c) Département de la Somme ; (c) SMACOPI
reproduction soumise à autorisation du titulaire des droits d'exploitation