

Hauts-de-France, Aisne
Château-Thierry
Hôtel musée Jean de la fontaine, 12 rue Jean de la Fontaine

Ensemble de 6 carrelages de sol

Références du dossier

Numéro de dossier : IM02001004
Date de l'enquête initiale : 1994
Date(s) de rédaction : 1995
Cadre de l'étude : inventaire topographique ville de Château-Thierry
Degré d'étude : étudié

Désignation

Dénomination : carrelage de sol

Compléments de localisation

Milieu d'implantation : en ville

Historique

Carreaux de céramique que l'on peut dater du 15e siècle et qui proviennent de l'église d'Etampes
Période(s) principale(s) : 15e siècle
Picardie, 02, église d'Etampes :

Description

Éléments descriptifs

Catégorie(s) technique(s) : céramique
Éléments structurels, forme, fonctionnement : plan, carré
Matériaux : terre cuite moulé estampé, polychrome, glaçure

Mesures :

l = 13 ; la = 13 ; pr = 3

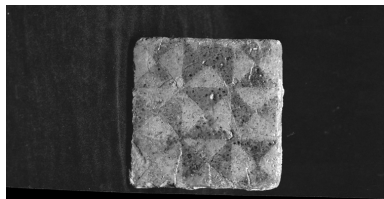
Représentations :

ornement ; triangle, affronté
figure ; fou
représentation animalière ; lion
lion rampant

Statut, intérêt et protection

Statut de la propriété : propriété d'une association

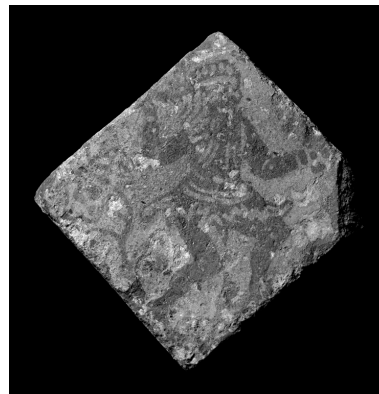
Illustrations



Carreau, motif géométrique,
15e siècle, provenant de l'église
d'Etampes. Propriété de la S.H.A.C.T.
Phot. Thierry Lefébure
IVR22_19930200981X



Décor de lion rampant, 15e siècle,
provenant de l'église d'Etampes.
Collections de la S.H.A.C.T.
Phot. Thierry Lefébure
IVR22_19930200977X



Décor au fou, 15e siècle,
provenant de l'église d'Etampes.
Collections de la S.H.A.C.T.
Phot. Thierry Lefébure
IVR22_19930202252X

Dossiers liés

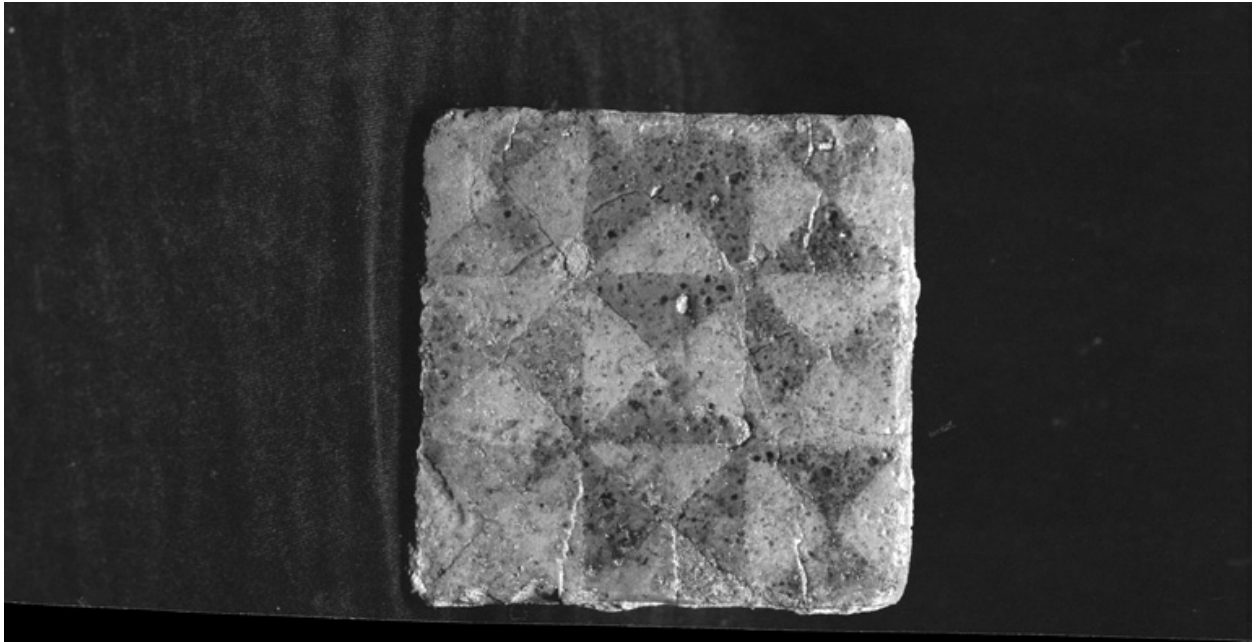
Oeuvre(s) contenue(s) :

Oeuvre(s) en rapport :

Hôtel d'Écrivain dit Maison Jean de la Fontaine (IA00127938) Hauts-de-France, Aisne, Château-Thierry, 12 rue Jean de la Fontaine

Auteur(s) du dossier : Xavier Massary de, Aline Magnien

Copyright(s) : (c) Région Hauts-de-France - Inventaire général



Carreau, motif géométrique, 15e siècle, provenant de l'église d'Etampes. Propriété de la S.H.A.C.T.

IVR22_19930200981X

Auteur de l'illustration : Thierry Lefébure

(c) Ministère de la culture - Inventaire général ; (c) Département de l'Aisne ; (c) AGIR-Pic
reproduction soumise à autorisation du titulaire des droits d'exploitation

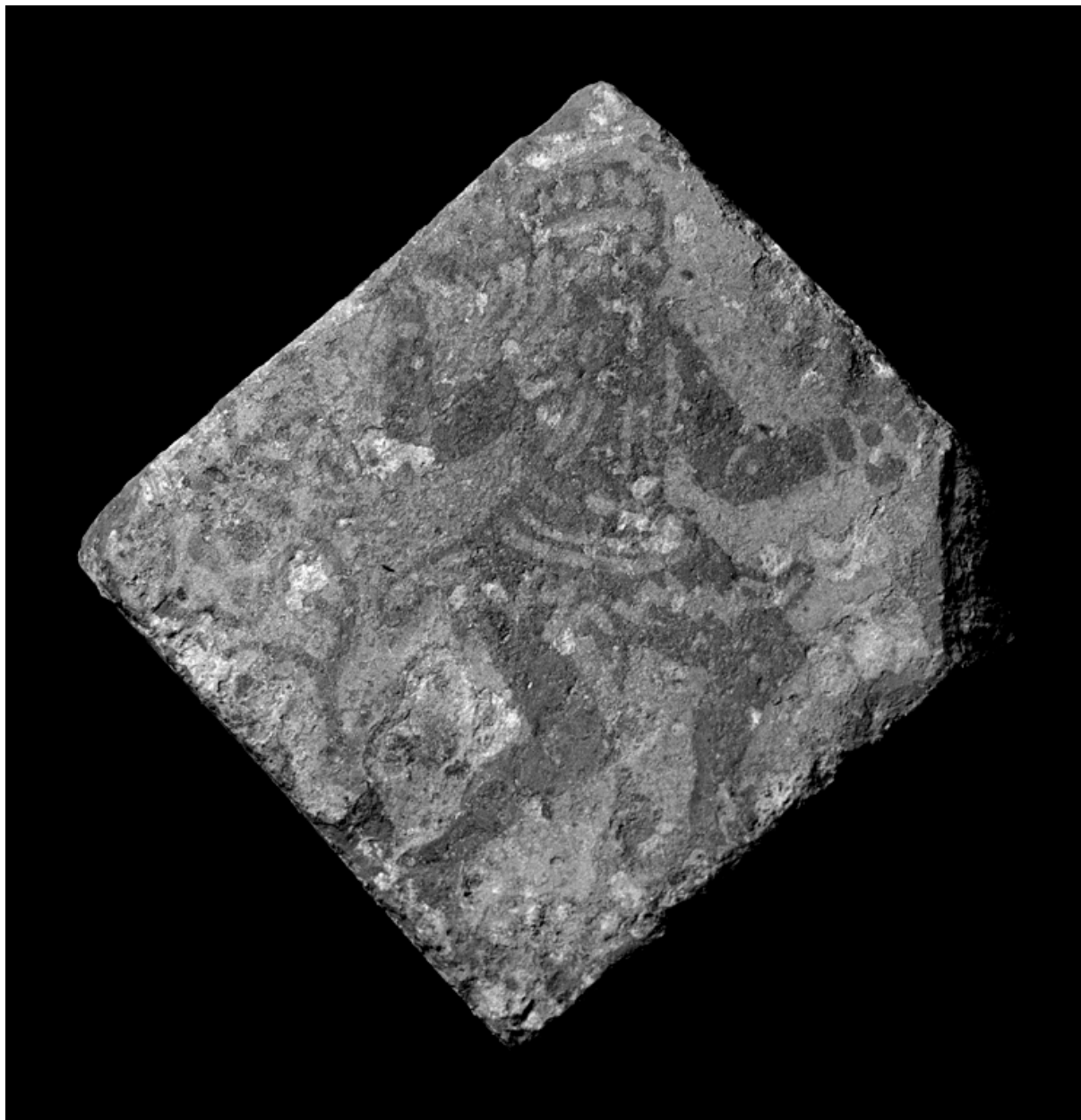


Décor de lion rampant, 15e siècle, provenant de l'église d'Etampes. Collections de la S.H.A.C.T.

IVR22_19930200977X

Auteur de l'illustration : Thierry Lefébure

(c) Ministère de la culture - Inventaire général ; (c) Département de l'Aisne ; (c) AGIR-Pic
reproduction soumise à autorisation du titulaire des droits d'exploitation



Décor au fou, 15e siècle, provenant de l'église d'Etampes. Collections de la S.H.A.C.T.

IVR22_19930202252X

Auteur de l'illustration : Thierry Lefébure

(c) Ministère de la culture - Inventaire général ; (c) Département de l'Aisne ; (c) AGIR-Pic
reproduction soumise à autorisation du titulaire des droits d'exploitation