

Hauts-de-France, Somme
Ault
Bois-de-Cise
6 route des Mouettes

Maison de villégiature, dite Les Coucous

Références du dossier

Numéro de dossier : IA80001282
Date de l'enquête initiale : 2002
Date(s) de rédaction : 2003
Cadre de l'étude : patrimoine de la villégiature la Côte picarde
Degré d'étude : étudié

Désignation

Dénomination : maison
Appellation : Les Coucous
Parties constituantes non étudiées : jardin

Compléments de localisation

Milieu d'implantation : en écart
Références cadastrales : 1983, AM, 317

Historique

Maison dite Les Coucous construite entre 1900 et 1903 (imposition du cadastre en 1903) vraisemblablement par E. Blanchet, architecte à Paris, commanditaire de la maison (source : matrices cadastrales), pour son propre usage. La villa ne comprenait à l'origine que la partie droite, à savoir une travée et une tourelle d'angle. Vers 1907 (date mentionnée comme addition de construction dans les matrices cadastrales), elle a été agrandie par l'adjonction d'une travée supplémentaire, de deux tourelles et d'une pièce annexe couverte en terrasse sur la façade latérale droite. Dans les années 1950, la maison a accueilli un bar. Un oeil-de-boeuf a été supprimé. Les deux médaillons en céramique sont signés Emile Muller à Paris.

Période(s) principale(s) : 1er quart 20e siècle

Auteur(s) de l'oeuvre : E. Blanchet (auteur commanditaire, architecte, attribution par source), Emile Muller (céramiste, attribution par source)

Description

Habitation établie en milieu de parcelle face au square du lotissement. Le gros-oeuvre, en brique, est laissé apparent : les briques de couleur rouge de l'élévation alternent avec les briques blanches des chaînes d'angles. Le toit, en ardoise, est couvert à longs-pans et demi-croupes. Deux tourelles couvertes d'un toit polygonal agrémentent les deux angles en façade, une troisième tourelle sur l'angle, de section carrée, est visible en façade postérieure. Le rez-de-chaussée surélevé est devancé par un grand balcon couvert, en bois, formant loggia entre les deux tourelles, tandis que la façade latérale droite est devancée par une terrasse couverte en charpente.

Éléments descriptifs

Matériau(x) du gros-oeuvre, mise en oeuvre et revêtement : brique ; appareil mixte

Matériau(x) de couverture : ardoise

Étage(s) ou vaisseau(x) : étage de soubassement, en rez-de-chaussée surélevé, étage de comble

Type(s) de couverture : terrasse ; toit à longs pans ; toit polygonal ; noue ; demi-croupe

Escaliers : escalier de distribution extérieur : escalier droit, en maçonnerie

Décor

Techniques : céramique

Représentations : mascarons ; personnage profane ; ornement géométrique

Précision sur les représentations :

La façade antérieure est ornée de mascarons et de cabochons en céramique. Deux médaillons en céramique représentent l'un une femme avec symbole de l'industrie (engrenages), l'autre une femme avec symbole de l'architecture (compas).

Statut, intérêt et protection

Statut de la propriété : propriété privée

Références documentaires

Documents d'archive

- AD Somme. Série P ; 3 P 39/9 et 3 P 39/10. **Ault, matrices cadastrales des propriétés bâties (1882-1911).** case 511

Documents figurés

- **72 - Bois-de-Cise, l'Américan Bar, le square Dussautoy**, carte postale, par N.D. photographe éditeur, 1er quart 20e siècle (coll. part.).
- **Bois-de-Cise, villa Les Coucous**, carte postale, [s.n.], 1er quart 20e siècle (coll. part.).

Bibliographie

- MINARD, Alain. **La Plage du Bois-de-Cise**. Ault : Aquadec, 2004. p. 34
- MONBORGNE, Jean. **Il était une fois, le Bois de Cise, perle de la Côte picarde**. Luneray : Editions Bertout, 1994. p. 129

Illustrations



Maisons dite Les Coucous (à droite) avant agrandissement, carte postale, 1er quart 20e siècle (coll. part.).
Phot. Monnehay-Vulliet Marie-Laure
IVR22_20058000556XAB



Vue d'ensemble, carte postale, 1er quart 20e siècle (coll. part.).
Phot. Monnehay-Vulliet Marie-Laure

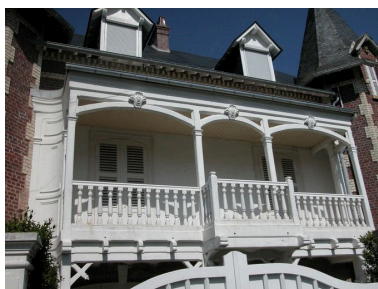


Vue d'ensemble.
Phot. Marie-Laure Monnehay-Vulliet
IVR22_20058001760XA

IVR22_20058000541XAB



Vue de trois-quarts.
Phot. Elisabeth Justome
IVR22_20048001357NUCA



Détail du balcon couvert,
façade antérieure.
Phot. Elisabeth Justome
IVR22_20048001358NUCA



Détail de la terrasse couverte,
élévation latérale droite.
Phot. Marie-Laure Monnehay-Vulliet
IVR22_20058001762XA



Détail de l'escalier d'accès
à la terrasse couverte.
Phot. Marie-Laure Monnehay-Vulliet
IVR22_20058001761XA



Détail d'un des deux médaillons signé
Emile Muller (symbole de l'industrie).
Phot. Marie-Laure Monnehay-Vulliet
IVR22_20058000092XA



Détail d'un des deux médaillons
de céramique signé Emile Muller
(symbole de l'architecture).
Phot. Marie-Laure Monnehay-Vulliet
IVR22_20058000093XA

Dossiers liés

Dossiers de synthèse :

Les maisons et les immeubles de l'agglomération balnéaire d'Ault (IA80001465) Hauts-de-France, Somme, Ault

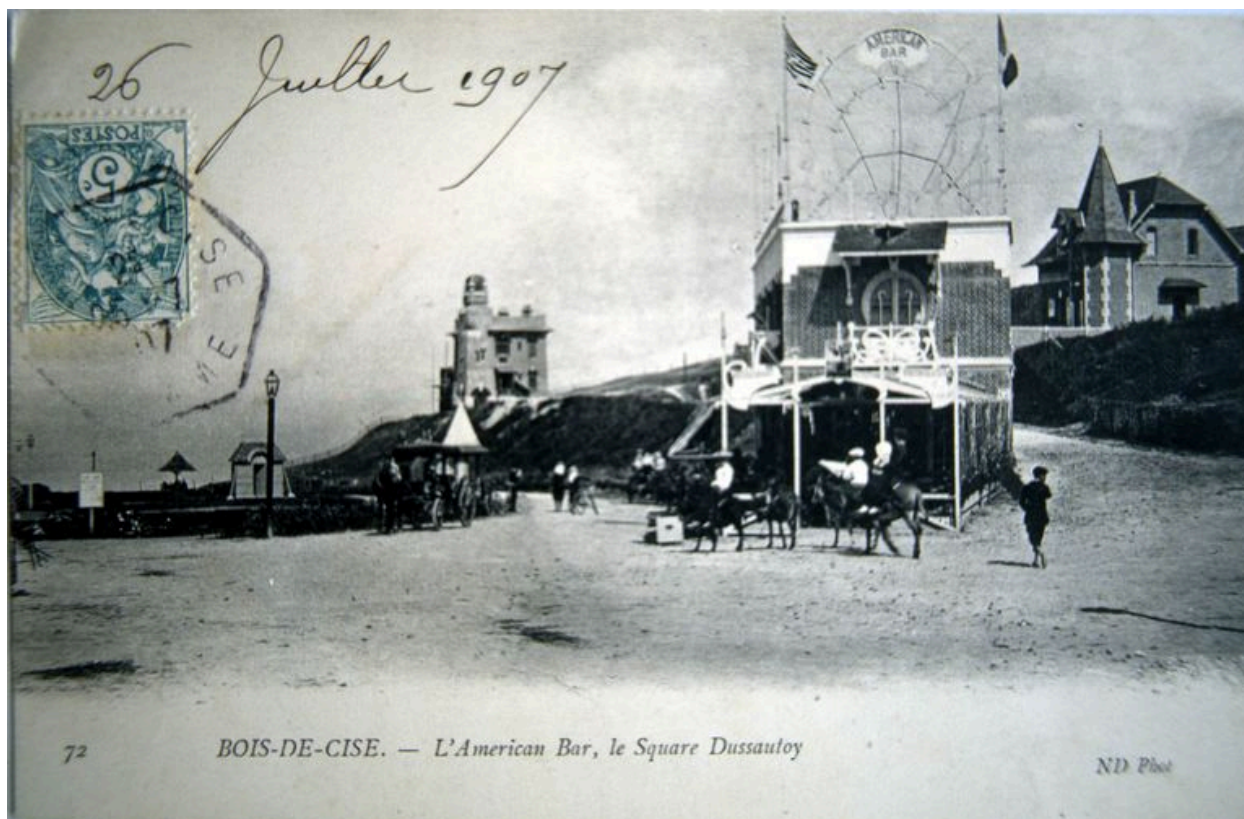
Oeuvre(s) contenue(s) :

Oeuvre(s) en rapport :

La station balnéaire du Bois-de-Cise à Ault (IA80001254) Hauts-de-France, Somme, Ault, Bois-de-Cise

Auteur(s) du dossier : Elisabeth Justome

Copyright(s) : (c) Région Hauts-de-France - Inventaire général ; (c) Département de la Somme ; (c) SMACOPI

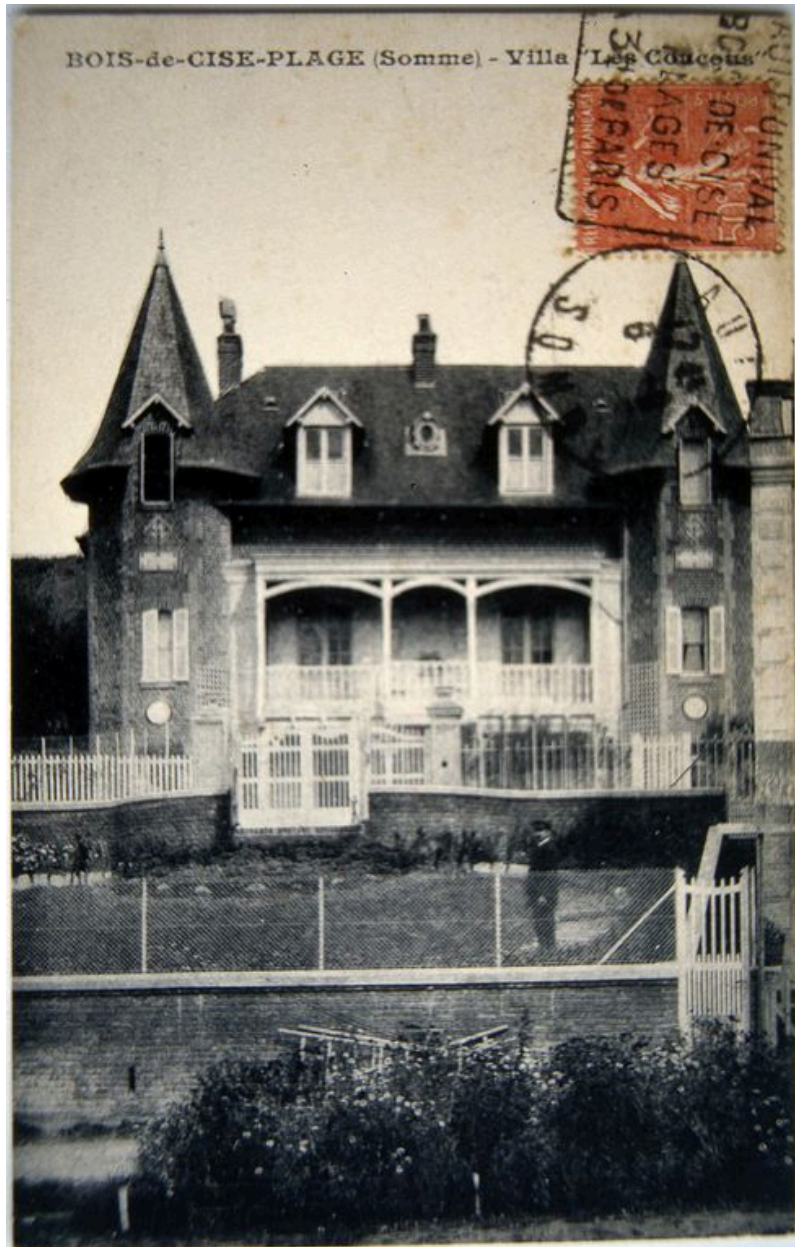


Maisons dite Les Coucous (à droite) avant agrandissement, carte postale, 1er quart 20e siècle (coll. part.).

IVR22_20058000556XAB

Auteur de l'illustration : Monnehay-Vulliet Marie-Laure

(c) Ministère de la culture - Inventaire général ; (c) Département de la Somme ; (c) SMACOPI ; (c) AGIR-Pic
reproduction soumise à autorisation du titulaire des droits d'exploitation



Vue d'ensemble, carte postale, 1er quart 20e siècle (coll. part.).

IVR22_20058000541XAB

Auteur de l'illustration : Monnehay-Vulliet Marie-Laure

(c) Ministère de la culture - Inventaire général ; (c) Département de la Somme ; (c) SMACOPI ; (c) AGIR-Pic
reproduction soumise à autorisation du titulaire des droits d'exploitation



Vue d'ensemble.

IVR22_20058001760XA

Auteur de l'illustration : Marie-Laure Monnehay-Vulliet

(c) Ministère de la culture - Inventaire général ; (c) Département de la Somme ; (c) SMACOPI ; (c) AGIR-Pic
reproduction soumise à autorisation du titulaire des droits d'exploitation



Vue de trois-quarts.

IVR22_20048001357NUCA

Auteur de l'illustration : Elisabeth Justome

(c) Région Hauts-de-France - Inventaire général ; (c) Département de la Somme ; (c) SMACOPI
reproduction soumise à autorisation du titulaire des droits d'exploitation



Détail du balcon couvert, façade antérieure.

IVR22_20048001358NUCA

Auteur de l'illustration : Elisabeth Justome

(c) Région Hauts-de-France - Inventaire général ; (c) Département de la Somme ; (c) SMACOPI
reproduction soumise à autorisation du titulaire des droits d'exploitation



Détail de la terrasse couverte, élévation latérale droite.

IVR22_20058001762XA

Auteur de l'illustration : Marie-Laure Monnehay-Vulliet

(c) Ministère de la culture - Inventaire général ; (c) Département de la Somme ; (c) SMACOPI ; (c) AGIR-Pic
reproduction soumise à autorisation du titulaire des droits d'exploitation



Détail de l'escalier d'accès à la terrasse couverte.

IVR22_20058001761XA

Auteur de l'illustration : Marie-Laure Monnehay-Vulliet

(c) Ministère de la culture - Inventaire général ; (c) Département de la Somme ; (c) SMACOPI ; (c) AGIR-Pic
reproduction soumise à autorisation du titulaire des droits d'exploitation



Détail d'un des deux médaillons signé Emile Muller (symbole de l'industrie).

IVR22_20058000092XA

Auteur de l'illustration : Marie-Laure Monnehay-Vulliet

(c) Ministère de la culture - Inventaire général ; (c) Département de la Somme ; (c) SMACOPI ; (c) AGIR-Pic
reproduction soumise à autorisation du titulaire des droits d'exploitation



Détail d'un des deux médaillons de céramique signé Emile Muller (symbole de l'architecture).

IVR22_20058000093XA

Auteur de l'illustration : Marie-Laure Monnehay-Vulliet

(c) Ministère de la culture - Inventaire général ; (c) Département de la Somme ; (c) SMACOPI ; (c) AGIR-Pic
reproduction soumise à autorisation du titulaire des droits d'exploitation