

Hauts-de-France, Somme
Saint-Léger-lès-Domart
21 rue Anatole-Jovelet , ancienne rue de Bas

Ancienne demeure du député maire Anatole Jovelet, dite le Chalet canadien

Références du dossier

Numéro de dossier : IA80009664
Date de l'enquête initiale : 2008
Date(s) de rédaction : 2008
Cadre de l'étude : inventaire topographique Val-de-Nièvre
Degré d'étude : étudié

Désignation

Dénomination : demeure
Appellation : Châlet canadien
Parties constituantes non étudiées : jardin, clôture, portail

Compléments de localisation

Milieu d'implantation : en village
Références cadastrales : 2007, AC, 109

Historique

Cette demeure qui a appartenu au député maire de Saint-Léger, Anatole Jovelet, est appelée la Villa ou le Chalet canadien. Le recensement de population de 1906 indique qu'Antoine Jovelet, né à Beauval en 1869, fait profession de négociant en spiritueux, comme son frère Alfred, avec lequel il vit dans cette demeure, rue de Bas. En 1911, son frère n'y est pas recensé.
Période(s) principale(s) : limite 19e siècle 20e siècle

Description

L'édifice comprend un logis de plan massé, implanté en retrait d'une cour plantée, avec jardin postérieur. Sur la rue, la parcelle est délimitée par une clôture formée d'un mur bahut surmonté d'une grille.
Le logis de plan massé compte un étage carré et un étage de comble. Il est ceinturé par une coursive couverte d'un toit d'ardoises en appentis, interrompue par le porche d'entrée.
Chaque face du pavillon présente un pignon semi-circulaire, au niveau du comble. La toiture bombée, en double bâtière, est couverte en zinc.
La demeure se signale par la présence d'un décor abondant : frises en métal embouti, épis de faîtage, reliefs des pilastres de la façade principale (rez-de-chaussée).

Éléments descriptifs

Matériau(x) du gros-oeuvre, mise en oeuvre et revêtement : brique
Matériau(x) de couverture : zinc en couverture
Étage(s) ou vaisseau(x) : 1 étage carré
Couvrements :
Type(s) de couverture : toit bombé ; toit en double bâtière

Typologies et état de conservation

Typologies : villa ; pavillon

Statut, intérêt et protection

Anatole Jovelet (1869-1954), député de la Somme de 1914 à 1923, sénateur de 1923 à 1944.

Statut de la propriété : propriété privée

Références documentaires

Documents figurés

- **Saint-Léger-lès-Domart (Somme). L'école des filles et la maison du maire**, carte postale, vers 1910 (coll. part.).
- **Saint-Léger-lès-Domart. Une villa**, carte postale, vers 1910 (coll. part.).

Liens web

- Notice biographique d'Anatole Jovelet (1869-1954). : http://www.senat.fr/senateur-3eme-republique/jovelet_anatole1661r3.html

Illustrations



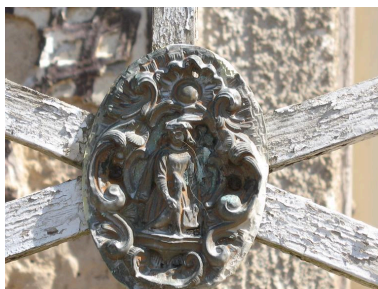
Vue d'ensemble, vers 1910 (coll. part.).
Phot. Fournier
Bertrand (reproduction)
IVR22_20088015053NUCA



Vue générale depuis la place publique, vers 1910 (coll. part.).
Phot. Fournier
Bertrand (reproduction)
IVR22_20088015054NUCA



Vue générale, depuis le sud.
Phot. Bertrand Fournier
IVR22_20088015496NUCA



Détail du décor de la courbe.

Médallons du garde-
corps de la coursive.
Phot. Bertrand Fournier
IVR22_20088015513NUCA

Médallion du garde-
corps de la coursive.
Phot. Bertrand Fournier
IVR22_20088015514NUCA

Phot. Bertrand Fournier
IVR22_20088015515NUCA



Décor des pilastres de la façade.
Phot. Bertrand Fournier
IVR22_20088015516NUCA

Dossiers liés

Dossiers de synthèse :

Les maisons et les fermes du Val de Nièvre (IA80009794)

Oeuvre(s) contenue(s) :

Oeuvre(s) en rapport :

Le village de Saint-Léger-lès-Domart (IA80009614) Picardie, Somme, Saint-Léger-lès-Domart

Auteur(s) du dossier : Bertrand Fournier

Copyright(s) : (c) Région Hauts-de-France - Inventaire général



Vue d'ensemble, vers 1910 (coll. part.).

IVR22_20088015053NUCA

Auteur de l'illustration : Fournier Bertrand (reproduction)

(c) Région Hauts-de-France - Inventaire général

reproduction soumise à autorisation du titulaire des droits d'exploitation



Vue générale depuis la place publique, vers 1910 (coll. part).

IVR22_20088015054NUCA

Auteur de l'illustration : Fournier Bertrand (reproduction)

(c) Région Hauts-de-France - Inventaire général

reproduction soumise à autorisation du titulaire des droits d'exploitation



Vue générale, depuis le sud.

IVR22_20088015496NUCA

Auteur de l'illustration : Bertrand Fournier

(c) Région Hauts-de-France - Inventaire général

reproduction soumise à autorisation du titulaire des droits d'exploitation



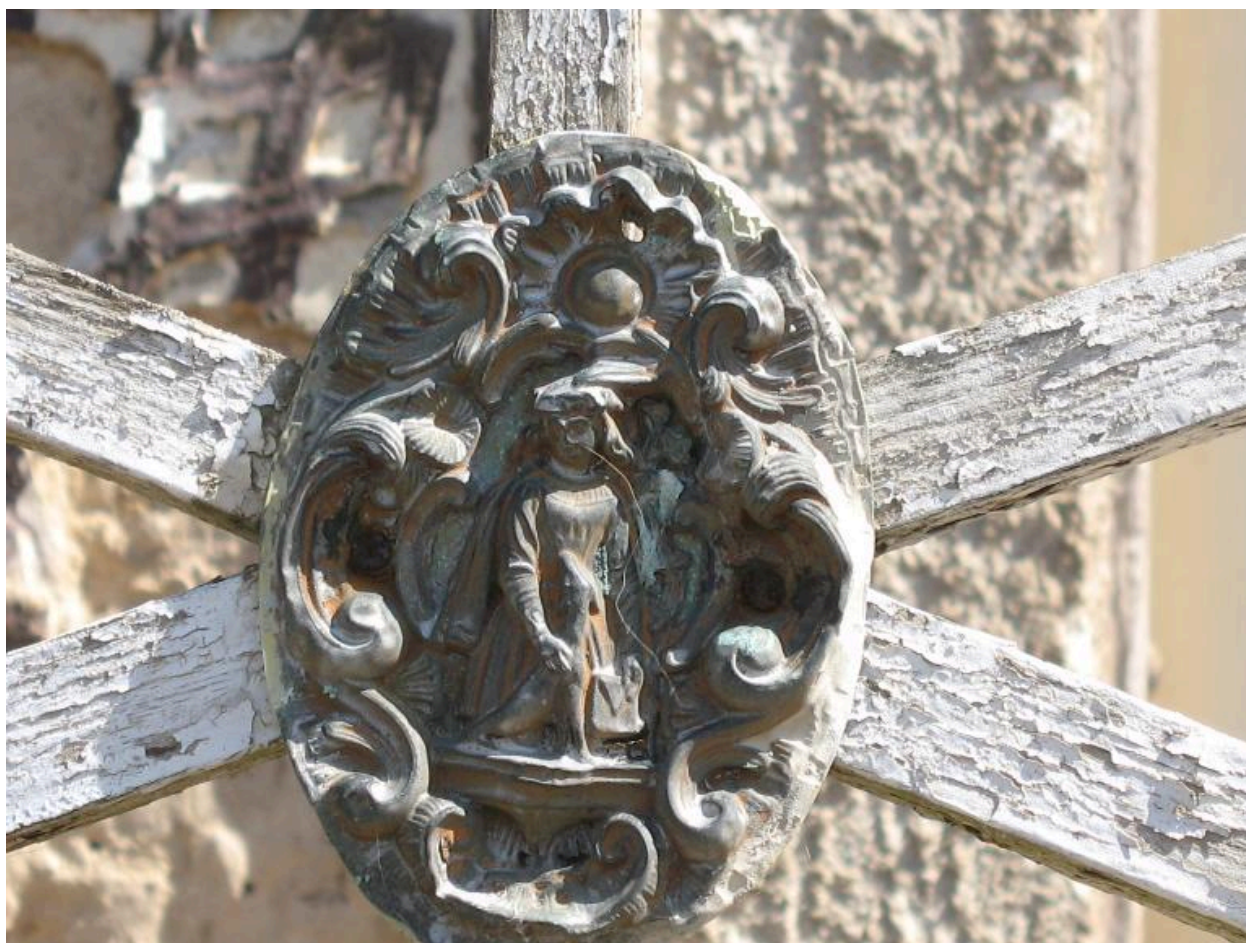
Médallions du garde-corps de la coursive.

IVR22_20088015513NUCA

Auteur de l'illustration : Bertrand Fournier

(c) Région Hauts-de-France - Inventaire général

reproduction soumise à autorisation du titulaire des droits d'exploitation



Médaille du garde-corps de la coursive.

IVR22_20088015514NUCA

Auteur de l'illustration : Bertrand Fournier

(c) Région Hauts-de-France - Inventaire général

reproduction soumise à autorisation du titulaire des droits d'exploitation



Détail du décor de la coursive.

IVR22_20088015515NUCA

Auteur de l'illustration : Bertrand Fournier

(c) Région Hauts-de-France - Inventaire général

reproduction soumise à autorisation du titulaire des droits d'exploitation



Décor des pilastres de la façade.

IVR22_20088015516NUCA

Auteur de l'illustration : Bertrand Fournier

(c) Région Hauts-de-France - Inventaire général

reproduction soumise à autorisation du titulaire des droits d'exploitation