

Hauts-de-France, Aisne  
Soissons  
Cathédrale Saint-Gervais-Saint-Protais, place Cardinal-Binet

## Ensemble d'un ornement vert (chape, dalmatique et étole)

### Références du dossier

Numéro de dossier : IM02005470  
Date de l'enquête initiale : 2004  
Date(s) de rédaction : 2013  
Cadre de l'étude : mobilier et objets religieux la cathédrale de Soissons  
Degré d'étude : étudié

### Désignation

Dénomination : chape, dalmatique, étole  
Précision sur la dénomination : ornement vert

### Compléments de localisation

Milieu d'implantation : en ville  
Emplacement dans l'édifice : sacristie

### Historique

Aucune information ne nous est parvenue sur cet ensemble que son décor incite à dater de la seconde moitié du 19e siècle.  
Période(s) principale(s) : 2e moitié 19e siècle

### Description

L'ensemble est réalisé dans un satin de soie broché, de couleur verte avec des motifs décoratifs en fil doré.  
La chape adopte une forme semi-circulaire, échancrée à l'endroit de la nuque. Elle est constituée de sept lés juxtaposés de tissu, de 52 cm de largeur. Le chaperon, lui-aussi échancré, est bordé d'un galon de fil d'or et de franges en cannetille dorée. Sa partie centrale est ornée d'un motif en tissu rapporté, brodé au fil d'or et rehaussé de paillettes dorées. Sur le devant, l'ouverture est bordée de deux bandes d'orfroi, coupées dans le même tissu et entourées d'un galon doré. Un galon identique souligne le bord inférieur de la chape.  
La dalmatique est ornée exclusivement de galons en fil doré.  
L'étole, bordée également d'un galon, n'a pour tout décor que ses franges en cannetille dorée et la croix en galon rapportée sur chacune des extrémités.

### Éléments descriptifs

Catégorie(s) technique(s) : tissu  
Éléments structurels, forme, fonctionnement : plan, semi-circulaire

Matériaux : soie (vert, en plusieurs lés) : satin, broché, brodé

Mesures :

Mesures approximatives de la chape : h = 150 ; la = 300. L'étole pliée en deux mesure 97 cm de longueur et 19,5 cm de largeur.

Représentations :

Le tissu est recouvert du même motif répété qui combine la coquille rocaille, les rinceaux, les fleurs et une croix aux extrémités triflées. Le décor principal du chaperon, qui se détache sur un fond de rayons lumineux, réunit les symboles des trois Vertus théologiques : le cœur enflammé de la Charité, la croix de la Foi et l'ancre de l'Espérance.

## État de conservation

L'ensemble est en assez bon état, mais est un peu usé. Quelques paillettes du décor brodé ont disparu.

## Statut, intérêt et protection

Protections :

Statut de la propriété : propriété de l'Etat (?)

## Illustrations



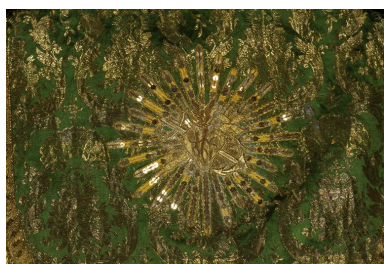
Vue générale de la chape étalée.  
Phot. Irwin Leullier  
IVR22\_20020200489XA



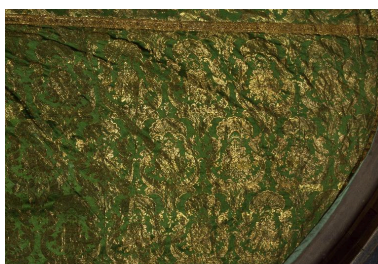
La chape, vue de dos.  
Phot. Irwin Leullier  
IVR22\_20020200494XA



Détail de la chape : le chaperon.  
Phot. Irwin Leullier  
IVR22\_20030200629ZA



Détail de la chape :  
décor du chaperon.  
Phot. Irwin Leullier  
IVR22\_20020200624ZA



Détail du tissu de la chape.  
Phot. Irwin Leullier  
IVR22\_20030200628ZA



Vue de la dalmatique.  
Phot. Irwin Leullier  
IVR22\_20020200521XA



Vue de l'étole.  
Phot. Irwin Leullier  
IVR22\_20020200528XA



Détail de l'extrémité de l'étole.  
Phot. Irwin Leullier  
IVR22\_20030200569ZA

## Dossiers liés

**Oeuvre(s) contenue(s) :**

**Oeuvre(s) en rapport :**

Présentation du mobilier de la cathédrale Saint-Gervais-Saint-Protais de Soissons (IM02002751) Hauts-de-France, Aisne, Soissons, Cathédrale Saint-Gervais-Saint-Protais, place Cardinal-Binet

Auteur(s) du dossier : Christiane Riboulleau, Martine Plouvier

Copyright(s) : (c) Région Hauts-de-France - Inventaire général



Vue générale de la chape étalée.

IVR22\_20020200489XA

Auteur de l'illustration : Irwin Leullier

(c) Ministère de la culture - Inventaire général ; (c) Département de l'Aisne ; (c) AGIR-Pic  
reproduction soumise à autorisation du titulaire des droits d'exploitation





La chape, vue de dos.

IVR22\_20020200494XA

Auteur de l'illustration : Irwin Leullier

(c) Ministère de la culture - Inventaire général ; (c) Département de l'Aisne ; (c) AGIR-Pic  
reproduction soumise à autorisation du titulaire des droits d'exploitation



Détail de la chape : le chaperon.

IVR22\_20030200629ZA

Auteur de l'illustration : Irwin Leullier

(c) Ministère de la culture - Inventaire général ; (c) Département de l'Aisne ; (c) AGIR-Pic  
reproduction soumise à autorisation du titulaire des droits d'exploitation





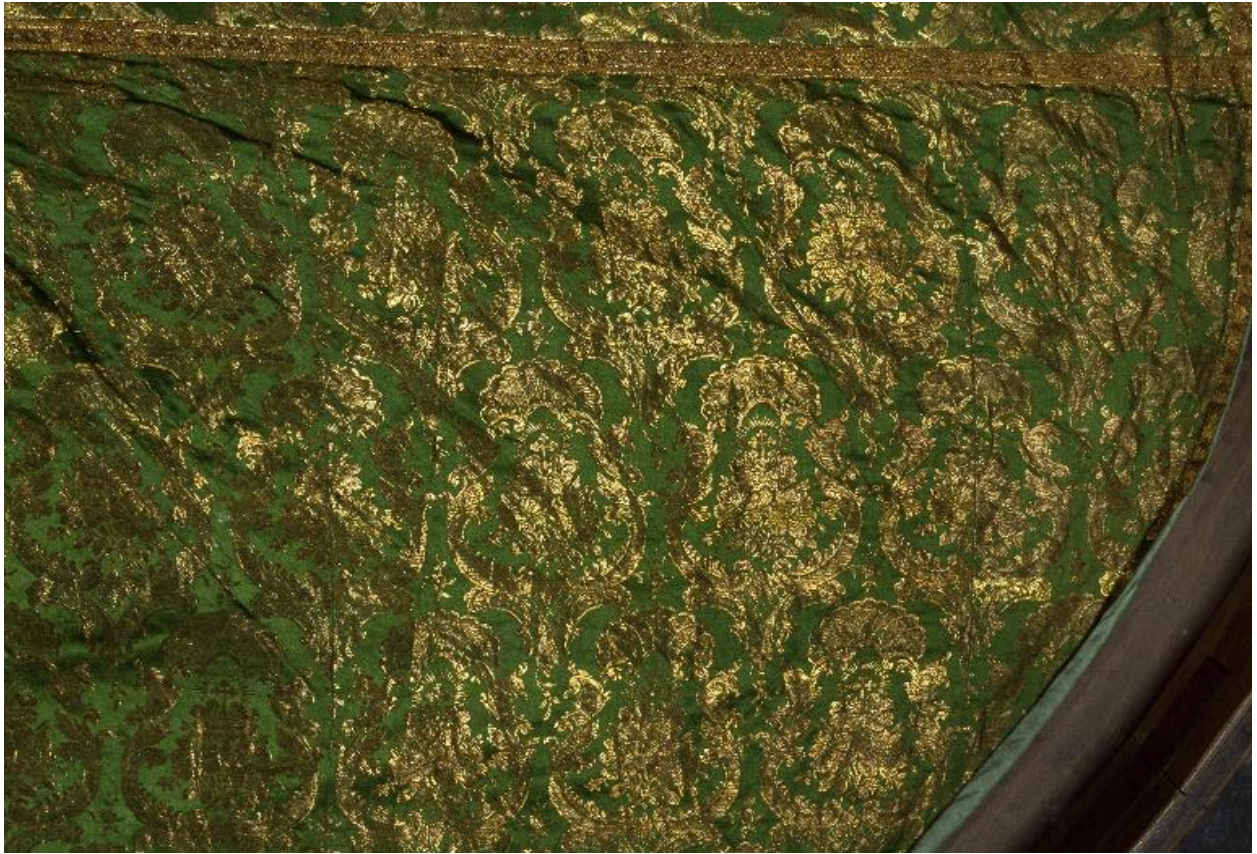
Détail de la chape : décor du chaperon.

IVR22\_20020200624ZA

Auteur de l'illustration : Irwin Leullier

(c) Ministère de la culture - Inventaire général ; (c) Département de l'Aisne ; (c) AGIR-Pic  
reproduction soumise à autorisation du titulaire des droits d'exploitation





Détail du tissu de la chape.

IVR22\_20030200628ZA

Auteur de l'illustration : Irwin Leullier

(c) Ministère de la culture - Inventaire général ; (c) Département de l'Aisne ; (c) AGIR-Pic  
reproduction soumise à autorisation du titulaire des droits d'exploitation





Vue de la dalmatique.

IVR22\_20020200521XA

Auteur de l'illustration : Irwin Leullier

(c) Ministère de la culture - Inventaire général ; (c) Département de l'Aisne ; (c) AGIR-Pic  
reproduction soumise à autorisation du titulaire des droits d'exploitation



Vue de l'étole.

IVR22\_20020200528XA

Auteur de l'illustration : Irwin Leullier

(c) Ministère de la culture - Inventaire général ; (c) Département de l'Aisne ; (c) AGIR-Pic  
reproduction soumise à autorisation du titulaire des droits d'exploitation



Détail de l'extrémité de l'étole.

IVR22\_20030200569ZA

Auteur de l'illustration : Irwin Leullier

(c) Ministère de la culture - Inventaire général ; (c) Département de l'Aisne ; (c) AGIR-Pic  
reproduction soumise à autorisation du titulaire des droits d'exploitation