

Hauts-de-France, Nord
Fournes-en-Weppes
Route de Fromelles

Casemate à personnel 307

Références du dossier

Numéro de dossier : IA59005062

Date de l'enquête initiale : 2012

Date(s) de rédaction : 2014

Cadre de l'étude : enquête thématique régionale Les ouvrages fortifiés de la Première Guerre mondiale

Degré d'étude : étudié

Désignation

Dénomination : casemate

Précision sur la dénomination : casemate à personnel

Appellation : 307, blockhaus

Compléments de localisation

Milieu d'implantation :

Références cadastrales : 2014, OA, 975

Historique

Cette casemate allemande, probablement à personnel, a été construite à une date inconnue, d'ans l'aile d'une ferme. Elle semble en lien avec la batterie de La Joirie située 500 m. au nord-est

Période(s) principale(s) : 1er quart 20e siècle

Description

Cette casemate de 14 m. sur 6 est aujourd'hui adossée à une ferme et en grande partie couverte de lierre. On y distingue pourtant l'empreinte des murs d'une ancienne grange à l'intérieur de laquelle l'abri a été construit. Une large et haute porte découpe l'élévation sud.

Éléments descriptifs

Matériau(x) du gros-oeuvre, mise en oeuvre et revêtement : béton, béton armé

Matériau(x) de couverture : béton en couverture

Étage(s) ou vaisseau(x) : en rez-de-chaussée

Type(s) de couverture : terrasse

Typologies et état de conservation

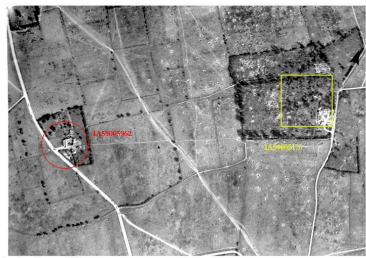
État de conservation : désaffecté

Statut, intérêt et protection

Intérêt de l'œuvre : vestiges de guerre

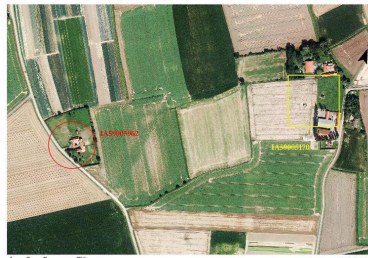
Statut de la propriété : propriété privée

Illustrations



Situation de l'édifice (cercle rouge)
sur une photographie aérienne
du 17/02/1918. A droite (carré
jaune) la batterie de Bas-Flandres

Phot. Jean-Marc Ramette
IVR32_20175901525NUCA



Situation de l'édifice (cercle rouge)
sur une photographie aérienne de
2014. A droite (carré jaune) les
vestiges de la batterie de Bas-Flandres

Phot. Jean-Marc Ramette
IVR32_20175901526NUCA



Vue générale depuis la
route, vers le nord-est
Phot. Jean-Marc Ramette
IVR32_20165901196NUCA



Vue générale, vers le nord
Phot. Jean-Marc Ramette
IVR32_20165901195NUCA

Dossiers liés

Dossiers de synthèse :

Les ouvrages fortifiés de la première guerre mondiale : le Champ de bataille des Weppes - dossier de présentation
(IA59005044)

Oeuvre(s) contenue(s) :

Auteur(s) du dossier : Jean-Marc Ramette

Copyright(s) : (c) Région Hauts-de-France - Inventaire général



Situation de l'édifice (cercle rouge) sur une photographie aérienne du 17/02/1918. A droite (carré jaune) la batterie de Bas-Flandres

Référence du document reproduit :

- **Photographie aérienne du 17/02/1918** (Imperial War Museum, Londres ; 32917).

IVR32_20175901525NUCA

Auteur de l'illustration : Jean-Marc Ramette

(c) Région Hauts-de-France - Inventaire général ; (c) Imperial War Museum, London, United-Kingdom
reproduction soumise à autorisation du titulaire des droits d'exploitation



Situation de l'édifice (cercle rouge) sur une photographie aérienne de 2014. A droite (carré jaune) les vestiges de la batterie de Bas-Flandres

IVR32_20175901526NUCA

Auteur de l'illustration : Jean-Marc Ramette

(c) Région Hauts-de-France - Inventaire général ; (c) IGN

reproduction soumise à autorisation du titulaire des droits d'exploitation



Vue générale depuis la route, vers le nord-est

IVR32_20165901196NUCA

Auteur de l'illustration : Jean-Marc Ramette

(c) Région Hauts-de-France - Inventaire général

reproduction soumise à autorisation du titulaire des droits d'exploitation



Vue générale, vers le nord

IVR32_20165901195NUCA

Auteur de l'illustration : Jean-Marc Ramette

(c) Région Hauts-de-France - Inventaire général

reproduction soumise à autorisation du titulaire des droits d'exploitation