

Hauts-de-France, Oise  
Margny-lès-Compiègne  
les Longs-Près  
10 rue de Beauvais

## Ancienne stéarinerie Mauny

### Références du dossier

Numéro de dossier : IA60001113  
Date de l'enquête initiale : 1990  
Date(s) de rédaction : 2000  
Cadre de l'étude : patrimoine industriel arrondissement de Compiègne  
Degré d'étude : étudié

### Désignation

Dénomination : stéarinerie  
Appellation : Mauny  
Parties constituantes non étudiées : atelier de fabrication, bureau, logement patronal, cheminée d'usine, cour, stationnement

### Compléments de localisation

Milieu d'implantation : en ville  
Références cadastrales : 1999. AE 71, 72

### Historique

En 1881, Jean-Baptiste Dumay, fabricant de chandelles à Compiègne, est autorisé à transférer son usine à Margny-lès-Compiègne. L'année suivante, le cadastre désigne son usine au lieu-dit " Les Longs Près " comme une nouvelle construction. En 1888, l'entreprise passe sous la direction de Rollot et Loillier, marchands de bougies à Compiègne. Il semble qu'en 1894 les bâtiments soient démolis. En 1931, le site est occupé par Emile Mauny qui fait installer un dépôt souterrain d'essence par les ateliers de chaudronnerie Pinchart-Deny de Noisy-le-Sec. En 1962, l'emplacement est désigné comme fondoir de suif Emile Mauny, correspondant à l'atelier de réparation automobile Depann' Nord. 1962 : plus de 10 salariés.

Période(s) principale(s) : 20e siècle

Personne(s) liée(s) à l'histoire de l'oeuvre : Jean-Baptiste Dumay (commanditaire, attribution par source)

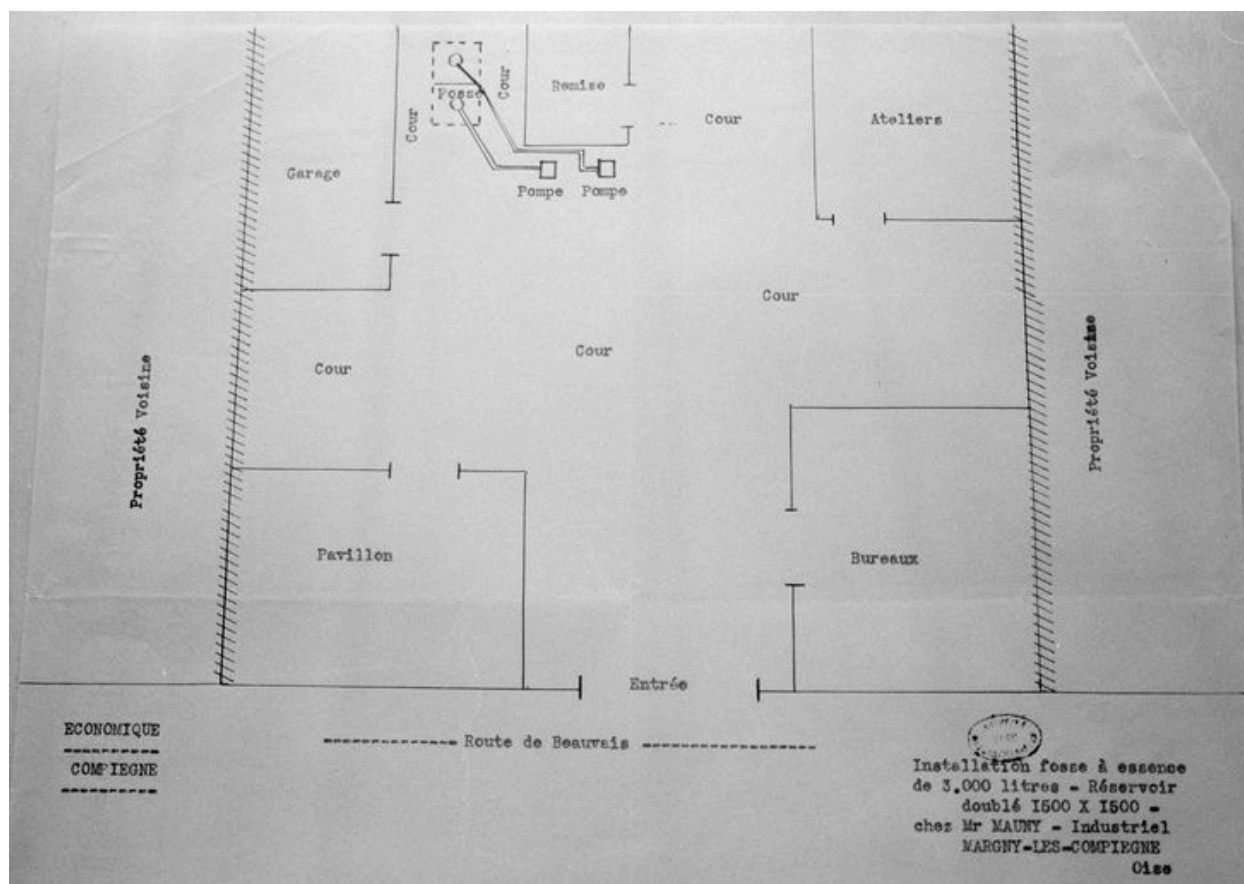
### Description

Atelier de fabrication principal en brique, à baies régulières, couvert en tuile mécanique. Logement patronal construit en brique, à un étage carré et étage de comble, couvert d'un toit à longs pans et croupe en ardoise. Cheminée d'usine à socle rectangulaire, dans l'oeuvre, à fut tronconique.

### Éléments descriptifs

Matériau(x) du gros-oeuvre, mise en oeuvre et revêtement : brique  
Matériau(x) de couverture : tuile mécanique, ardoise  
Étage(s) ou vaisseau(x) : sous-sol, 1 étage carré, étage de comble  
Type(s) de couverture : toit à longs pans ; pignon couvert  
Énergies : énergie thermique ; produite sur place





Plan schématique et partiel de l'usine, 1931 (AD Oise ; Mp 2499).

IVR22\_20006000479ZB

Auteur de l'illustration : Bertrand Fournier

(c) Région Hauts-de-France - Inventaire général ; (c) Département de l'Oise - Archives départementales  
reproduction soumise à autorisation du titulaire des droits d'exploitation



Vue aérienne, en 1991.

IVR22\_19916000182P

Auteur de l'illustration : Phot'R

(c) Ministère de la culture - Inventaire général ; (c) AGIR-Pic  
reproduction soumise à autorisation du titulaire des droits d'exploitation



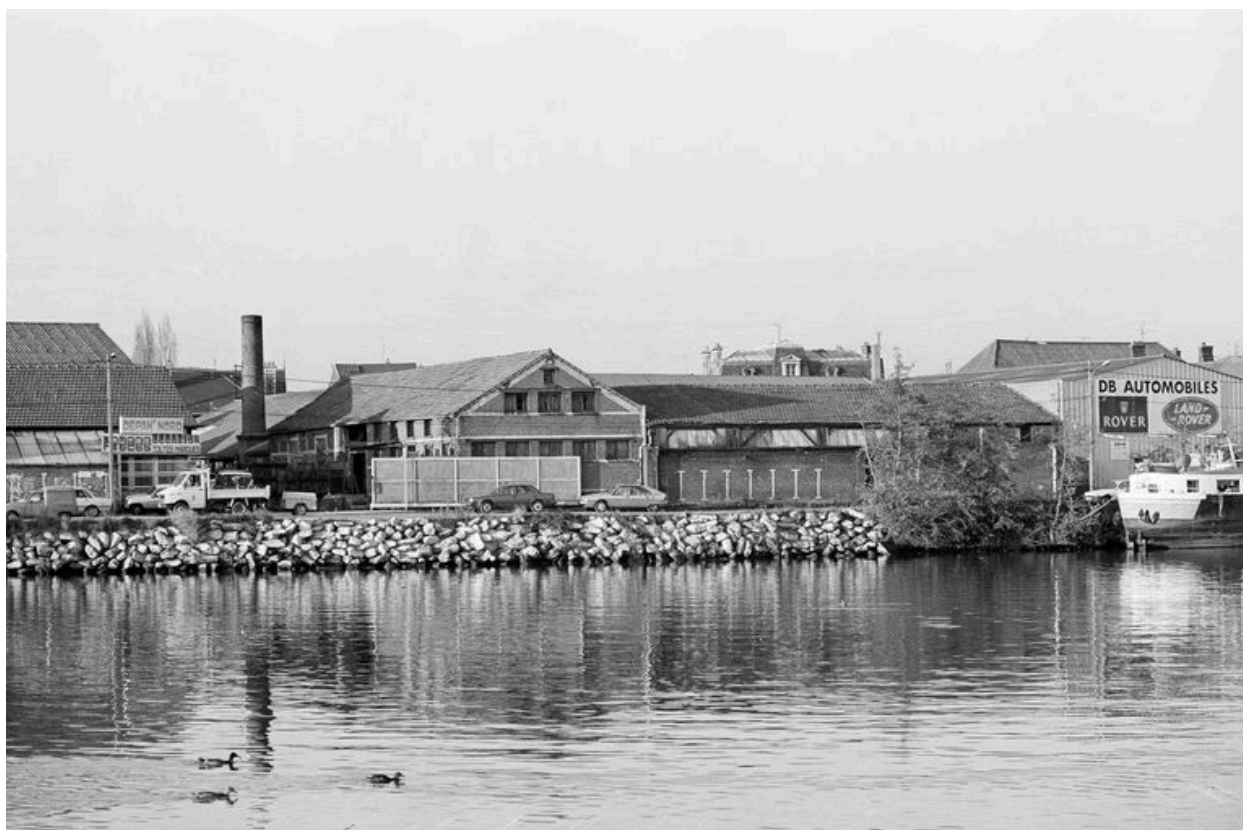
Vue générale.

IVR22\_19936002350Z

Auteur de l'illustration : Bertrand Fournier

(c) Région Hauts-de-France - Inventaire général

reproduction soumise à autorisation du titulaire des droits d'exploitation



Vue générale.

IVR22\_19936002348Z

Auteur de l'illustration : Benoît Dufournier

(c) Région Hauts-de-France - Inventaire général

reproduction soumise à autorisation du titulaire des droits d'exploitation



Atelier de fabrication, flanc est.

IVR22\_19936002391Z

Auteur de l'illustration : Benoît Dufournier

(c) Région Hauts-de-France - Inventaire général

reproduction soumise à autorisation du titulaire des droits d'exploitation