

Hauts-de-France, Somme
Fort-Mahon-Plage
28, 32, 36, 40 rue des Bosquets

Maison à quatre logements accolés, dite Les 4 As (Jacky, Françoise, Trèfle, Coeur)

Références du dossier

Numéro de dossier : IA80001831
Date de l'enquête initiale : 2002
Date(s) de rédaction : 2005
Cadre de l'étude : patrimoine de la villégiature la Côte picarde
Degré d'étude : repéré

Désignation

Dénomination : maison
Précision sur la dénomination : maison à quatre logements accolés
Appellation : Les 4 As, Jacky, Françoise, Trèfle, Coeur
Parties constituantes non étudiées : cour

Compléments de localisation

Milieu d'implantation : en ville
Références cadastrales : 1991. XE 8, 9, 10

Historique

Maison à quatre logements accolés dite Les 4 As (Jacky, Françoise, Trèfle, Coeur) construite au cours du 1er quart du 20e siècle.
Période(s) principale(s) : 1er quart 20e siècle

Description

Ensemble de quatre logements accolés, d'une travée chacun, établis à l'aplomb de la rue. Présence d'une petite cour en fond de parcelle. Le gros-oeuvre, en brique, est recouvert d'un badigeon au niveau du rez-de-chaussée et d'un crépi peint au niveau de l'étage-carré. La partie supérieure de l'élévation présente un faux pan de bois traité en creux, tandis que le soubassement du mur présente un enduit lissé. La façade latérale gauche est recouverte d'un essentage de matériau synthétique. Le toit, en tuile plate, est couvert à un pan, simulant un toit terrasse.

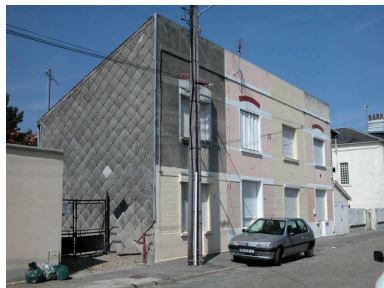
Éléments descriptifs

Matériau(x) du gros-oeuvre, mise en oeuvre et revêtement : brique ; badigeon ; crépi ; enduit ; faux pan de bois ; essentage de matériau synthétique
Matériau(x) de couverture : tuile plate
Étage(s) ou vaisseau(x) : 1 étage carré
Type(s) de couverture : toit à un pan

Statut, intérêt et protection

Exemple précoce du modèle du 'bungalow', ensuite utilisé pour la Reconstruction.
Statut de la propriété : propriété privée

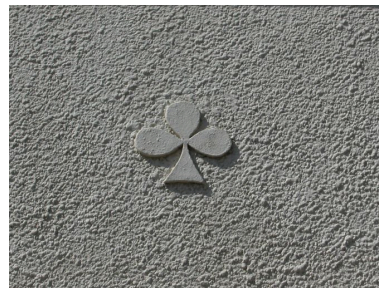
Illustrations



Vue d'ensemble.
Phot. Elisabeth Justome
IVR22_20058002811NUCA



Détail de l'appellation 'Les 4 As'
portée sur l'élévation antérieure.
Phot. Elisabeth Justome
IVR22_20058002812NUCA



Détail du trèfle en relief porté au-
dessus de l'entrée d'un logement,
signifiant son appellation.
Phot. Elisabeth Justome
IVR22_20058002813NUCA

Dossiers liés

Dossiers de synthèse :

Les maisons et les immeubles de la station balnéaire de Fort-Mahon-Plage (IA80001466) Hauts-de-France, Somme, Fort-Mahon-Plage

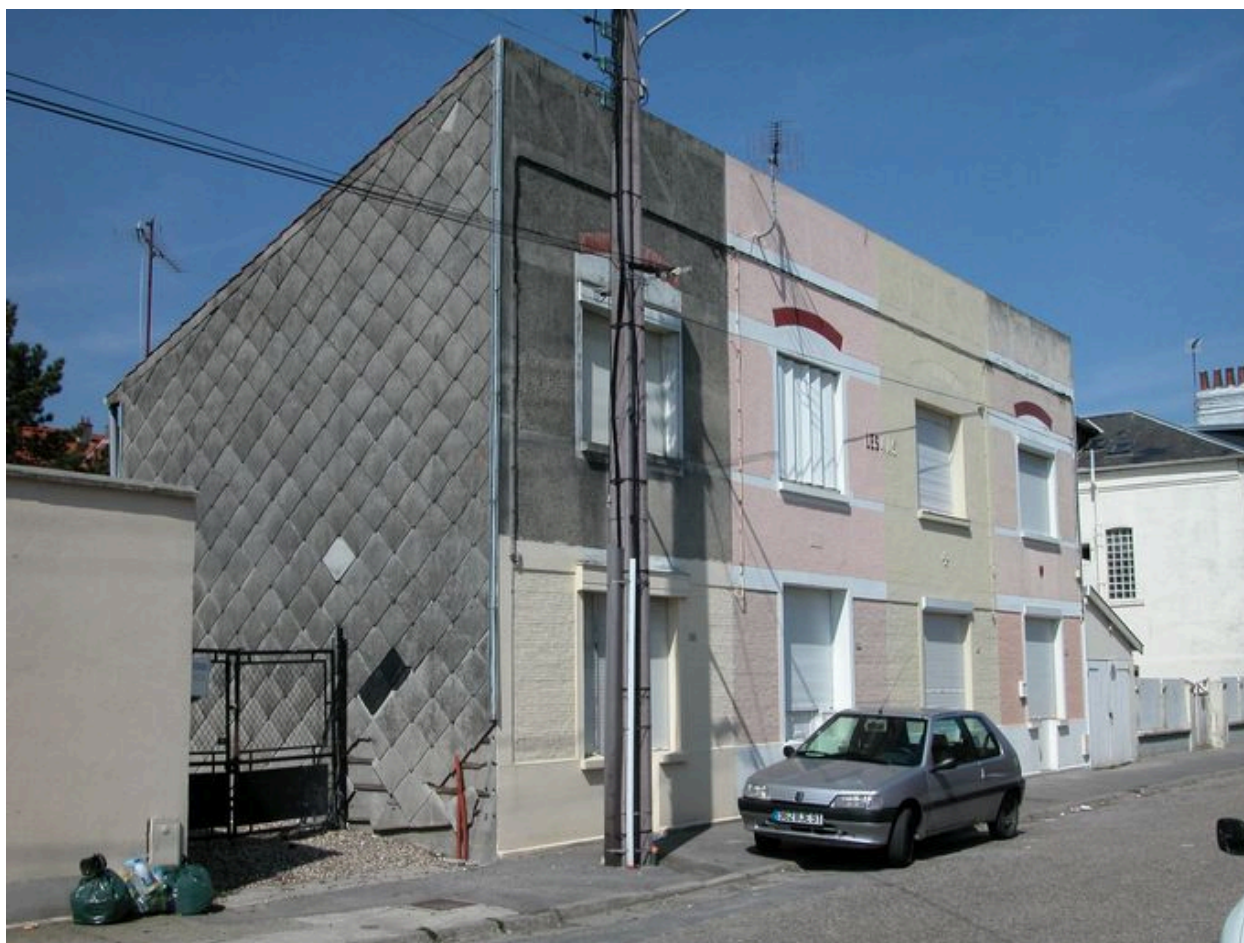
Oeuvre(s) contenue(s) :

Oeuvre(s) en rapport :

La station balnéaire de Fort-Mahon-Plage (IA80001838) Hauts-de-France, Somme, Fort-Mahon-Plage

Auteur(s) du dossier : Elisabeth Justome

Copyright(s) : (c) Région Hauts-de-France - Inventaire général ; (c) Département de la Somme ; (c) SMACOPI

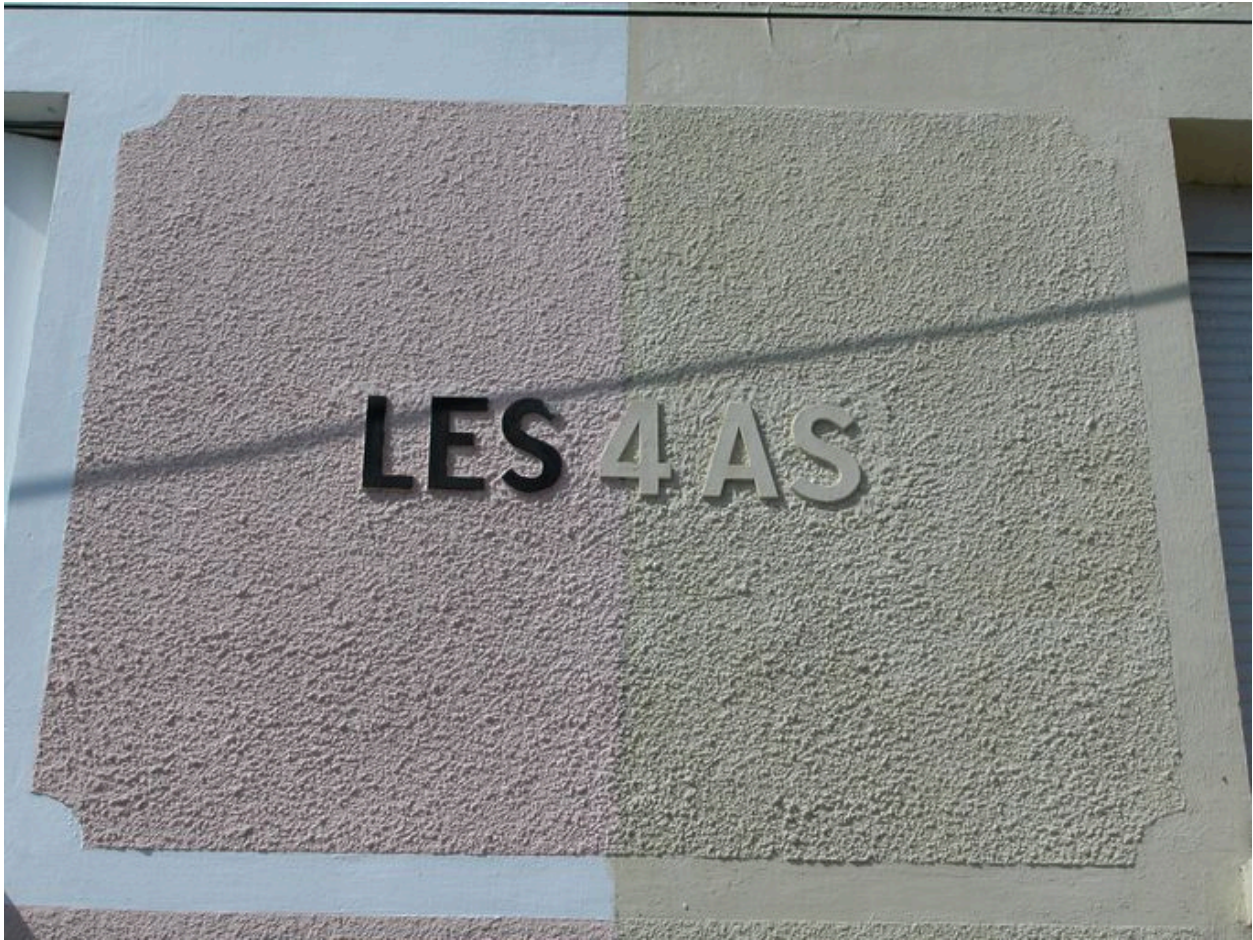


Vue d'ensemble.

IVR22_20058002811NUCA

Auteur de l'illustration : Elisabeth Justome

(c) Région Hauts-de-France - Inventaire général ; (c) Département de la Somme ; (c) SMACOPI
reproduction soumise à autorisation du titulaire des droits d'exploitation



Détail de l'appellation 'Les 4 As' portée sur l'élévation antérieure.

IVR22_20058002812NUCA

Auteur de l'illustration : Elisabeth Justome

(c) Région Hauts-de-France - Inventaire général ; (c) Département de la Somme ; (c) SMACOPI
reproduction soumise à autorisation du titulaire des droits d'exploitation



Détail du trèfle en relief porté au-dessus de l'entrée d'un logement, signifiant son appellation.

IVR22_20058002813NUCA

Auteur de l'illustration : Elisabeth Justome

(c) Région Hauts-de-France - Inventaire général ; (c) Département de la Somme ; (c) SMACOPI
reproduction soumise à autorisation du titulaire des droits d'exploitation