

Hauts-de-France, Aisne  
Saint-Martin-Rivière  
Eglise paroissiale Saint-Martin, place du Général de Gaulle

## Ensemble de deux verrières (baies 1 et 2)

### Références du dossier

Numéro de dossier : IM02000051  
Date de l'enquête initiale : 1991  
Date(s) de rédaction : 1991  
Cadre de l'étude : inventaire topographique canton de Wassigny, mobilier et objets religieux  
Degré d'étude : étudié

### Désignation

Dénomination : verrière

### Compléments de localisation

Milieu d'implantation : en village  
Emplacement dans l'édifice : baies 1 et 2

### Historique

Vitraux posés en 1923 par Georges Tembouret, peintre verrier à Amiens ; la baie 1 est une copie interprétée d'une peinture murale du panthéon, par Jules Eugène Lenepveu, Jeanne d'Arc écoutant ses voix

Période(s) principale(s) : 1er quart 20e siècle  
Dates : 1923  
Auteur(s) de l'oeuvre : Georges Tembouret (peintre-verrier)  
Auteur de l'oeuvre source : Lenepveu Jules Eugène (d'après)  
Picardie, 80, Amiens :

### Description

#### Éléments descriptifs

Catégorie(s) technique(s) : vitrail  
Éléments structurels, forme, fonctionnement : lancette, 2, en plein cintre

Matériaux : verre transparent peint, grisaille sur verre, émail sur verre, jaune d'argent, double, gravé à l'acide, soufflé ;  
verre transparent verre cathédrale ; verre opaque peint, grisaille sur verre

Mesures :  
Dimensions non prises.

Représentations :  
scène historique ; filage, mouton, apparition ; sainte Jeanne d'Arc  
scène historique ; cavalier, épée, partage, manteau, pauvre ; saint Martin de Tours  
baie 1 : Jeanne d'Arc écoutant ses voix ; baie 2 : la charité de saint Martin

Inscriptions & marques : inscription concernant l'iconographie, inscription concernant le commanditaire, inscription concernant l'auteur, date

Précisions et transcriptions :

baie 1 : G. TEMBOURET / AMIENS 1923 ; FILLE DE DIEU, FILLE AU GRAND COEUR, VA / IL LE FAUT, VA, DIEU TE SERA EN AIDE ; baie 2 : G. TEMBOURET / AMIENS 1923 ; LA PRESENTE EGLISE FORTEMENT ENDOMMAGEE PAR LES ALLEMANDS EN / 1918 FUT RESTAUREE PAR LES SOINS DE LA MUNICIPALITE / MONSIEUR RICHEZ HECTOR ETANT MAIRE / MONSIEUR L'ABBE GOSSET ETANT CURE

## Statut, intérêt et protection

Intérêt de l'œuvre : à signaler

Statut de la propriété : propriété publique

## Illustrations



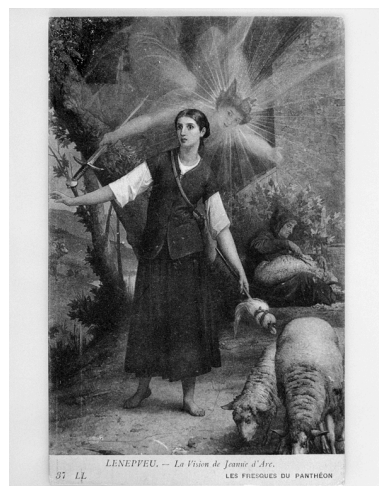
Jeanne d'Arc écoutant ses voix, par Georges Tembouret, Amiens, 1923.

Phot. Thierry Lefébure  
IVR22\_19910202072XA



La charité de saint Martin, par Georges Tembouret, Amiens, 1923.

Phot. Thierry Lefébure  
IVR22\_19910201391XA



La Vision de Jeanne d'Arc, fresque de Lenepveu au Panthéon, 1889.  
Phot. Thierry Lefébure  
IVR22\_19920201699X

## Dossiers liés

Oeuvre(s) contenue(s) :

Oeuvre(s) en rapport :

Le mobilier de l'église paroissiale Saint-Martin (IM02000050) Hauts-de-France, Aisne, Saint-Martin-Rivière, Eglise paroissiale Saint-Martin, place du Général de Gaulle

Auteur(s) du dossier : Christiane Riboulleau, Jean-François Luneau, Martine Plouvier, Bernadette Demetz

Copyright(s) : (c) Région Hauts-de-France - Inventaire général ; (c) Département de l'Aisne ; (c) AGIR-Pic



Jeanne d'Arc écoutant ses voix, par Georges Tembouret, Amiens, 1923.

IVR22\_19910202072XA

Auteur de l'illustration : Thierry Lefébure

(c) Région Hauts-de-France - Inventaire général

reproduction soumise à autorisation du titulaire des droits d'exploitation



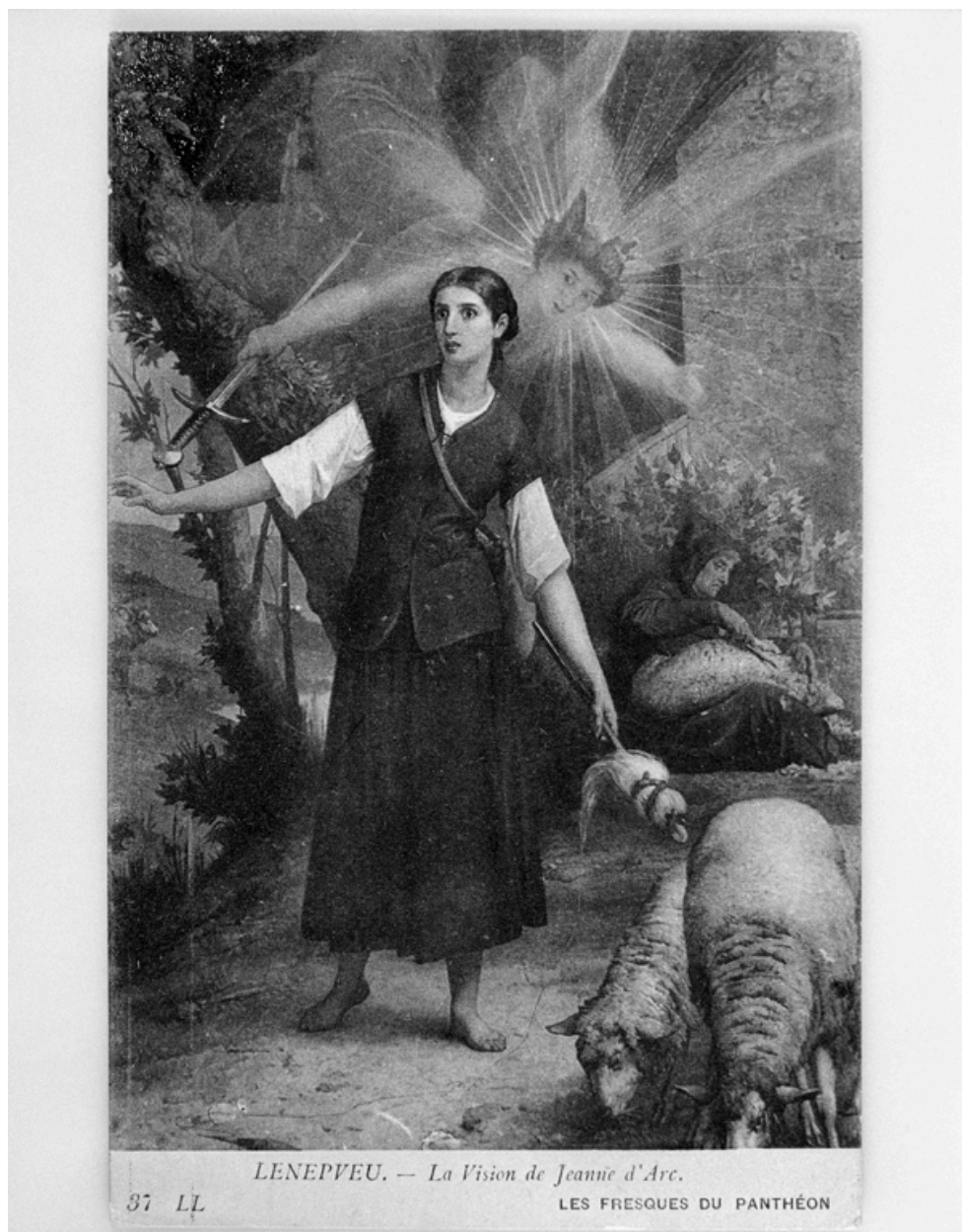
La charité de saint Martin, par Georges Tembouret, Amiens, 1923.

IVR22\_19910201391XA

Auteur de l'illustration : Thierry Lefébure

(c) Ministère de la culture - Inventaire général ; (c) Département de l'Aisne ; (c) AGIR-Pic ; (c) Archives nationales  
reproduction soumise à autorisation du titulaire des droits d'exploitation





La Vision de Jeanne d'Arc, fresque de Lenepveu au Panthéon, 1889.

IVR22\_19920201699X

Auteur de l'illustration : Thierry Lefébure

(c) Ministère de la culture - Inventaire général ; (c) Département de l'Aisne ; (c) AGIR-Pic  
reproduction soumise à autorisation du titulaire des droits d'exploitation