

Hauts-de-France, Nord
Radinghem-en-Weppes
Martin-Camps

Casemate de commandement 224

Références du dossier

Numéro de dossier : IA59004950

Date de l'enquête initiale : 2012

Date(s) de rédaction : 2014

Cadre de l'étude : enquête thématique régionale Les ouvrages fortifiés de la Première Guerre mondiale

Degré d'étude : étudié

Désignation

Dénomination : casemate

Précision sur la dénomination : casemate de commandement

Appellation : 224, blockhaus

Compléments de localisation

Milieu d'implantation :

Références cadastrales : 2016, OB, 191, 192

Historique

Cette grande casemate a été construite lors du second semestre 1916 un peu en retrait de la seconde ligne de la première position allemande. Située à 1200 m des lignes britanniques, les proportions, la hauteur et l'orientation (parallèle au front) surprennent. Deux corps de bâtiment portent les dates de septembre et de novembre 1916. Peut-être était-ce un poste de commandement...

Période(s) principale(s) : 1er quart 20e siècle

Dates : 1916 (porte la date)

Description

Cet édifice, de plan complexe et de près de 3m. de hauteur, s'inscrit dans un rectangle d'environ 14 m. sur 8. Il comprend plusieurs corps de bâtiments alignés. L'élévation nord montrent des traces de coffrage : tôles ondulés, en planches et sacs de sable.

Éléments descriptifs

Matériau(x) du gros-oeuvre, mise en oeuvre et revêtement : béton, béton armé

Matériau(x) de couverture : béton en couverture

Étage(s) ou vaisseau(x) : en rez-de-chaussée

Type(s) de couverture : terrasse

Typologies et état de conservation

État de conservation : désaffecté

Statut, intérêt et protection

Intérêt de l'œuvre : vestiges de guerre

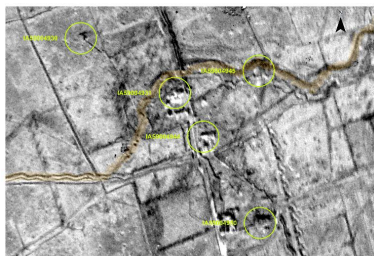
Statut de la propriété : propriété privée

Références documentaires

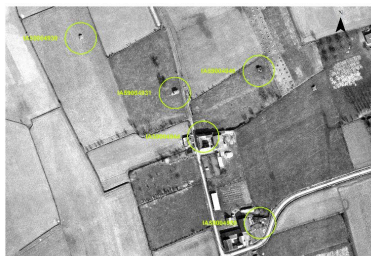
Documents figurés

- Photographie aérienne du 03/03/1918 (Imperial War Museum, Londres ; 33004).

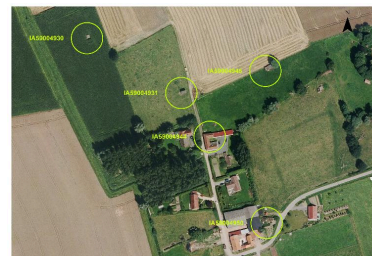
Illustrations



Position (en bas) et environnement de l'édifice sur une photographie aérienne britannique du 03/03/1918. En orange à été matérialisée la seconde ligne de la première position allemande
Phot. Jean-Marc Ramette
IVR32_20175900895NUCA



Position (en bas) et environnement de l'édifice sur une photographie aérienne du 13 mars 1965 (IGN, Geoportail).
Phot. Jean-Marc Ramette
IVR32_20175900896NUCA



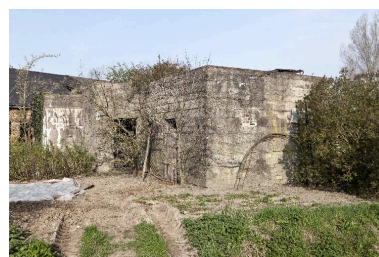
Position (en bas) et environnement de l'édifice sur une photographie aérienne de 2015
Phot. Jean-Marc Ramette
IVR32_20175900897NUCA



Vue générale, vers le nord
Phot. Jean-Marc Ramette
IVR31_20145905521NUCA



Elévation sud
Phot. Jean-Marc Ramette
IVR31_20145905522NUCA



Vue de trois-quarts vers le nord-ouest
Phot. Jean-Marc Ramette
IVR31_20145905520NUCA



Vue latérale, vers l'ouest
Phot. Jean-Marc Ramette
IVR31_20145905519NUCA



Elévation nord
Phot. Jean-Marc Ramette
IVR31_20145905517NUCA



Elévation nord : empreintes de coffrages en tôles ondulées et sacs de sables
Phot. Jean-Marc Ramette
IVR31_20145905518NUCA

Dossiers liés

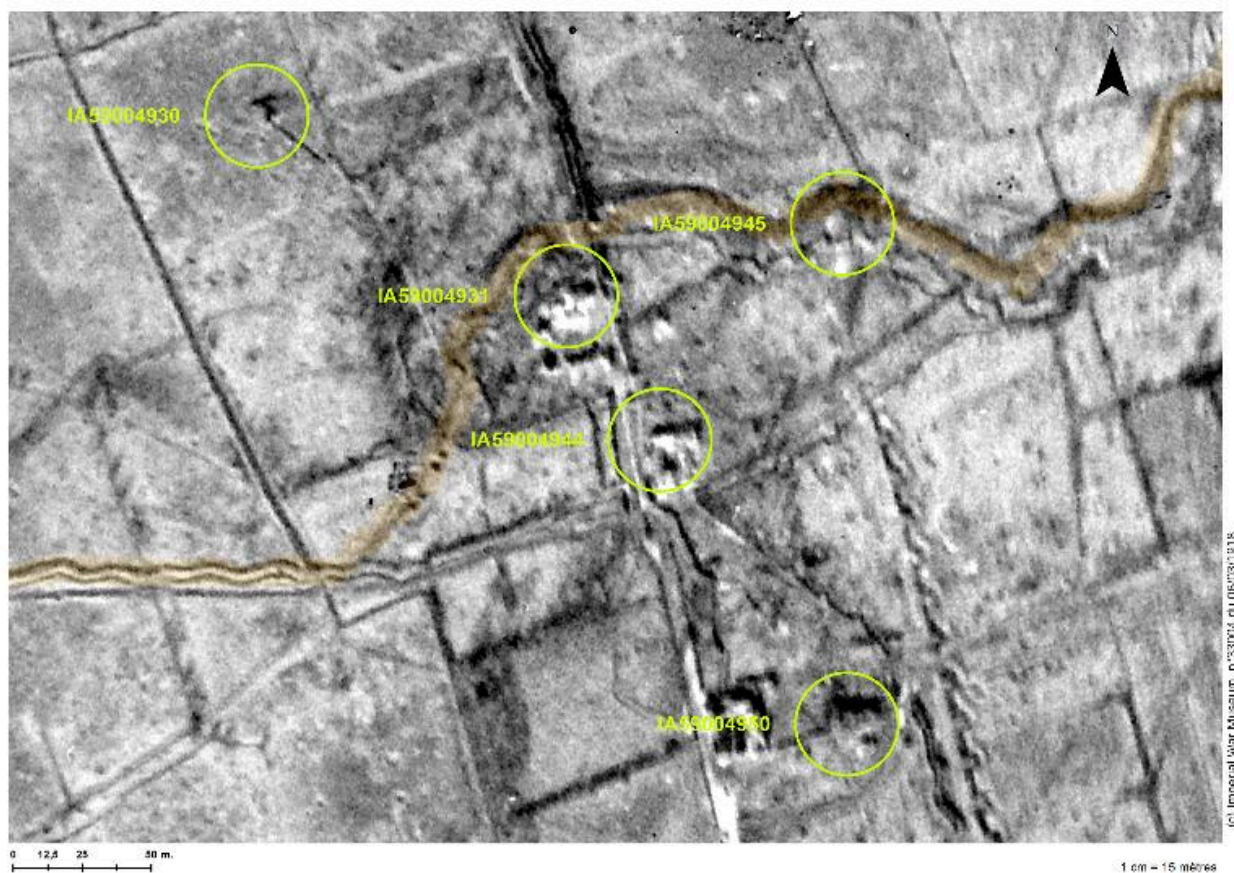
Dossiers de synthèse :

Les ouvrages fortifiés de la première guerre mondiale : le Champ de bataille des Weppes - dossier de présentation (IA59005044)

Oeuvre(s) contenue(s) :

Auteur(s) du dossier : Jean-Marc Ramette

Copyright(s) : (c) Région Hauts-de-France - Inventaire général



Position (en bas) et environnement de l'édifice sur une photographie aérienne britannique du 03/03/1918. En orange à été matérialisée la seconde ligne de la première position allemande

Référence du document reproduit :

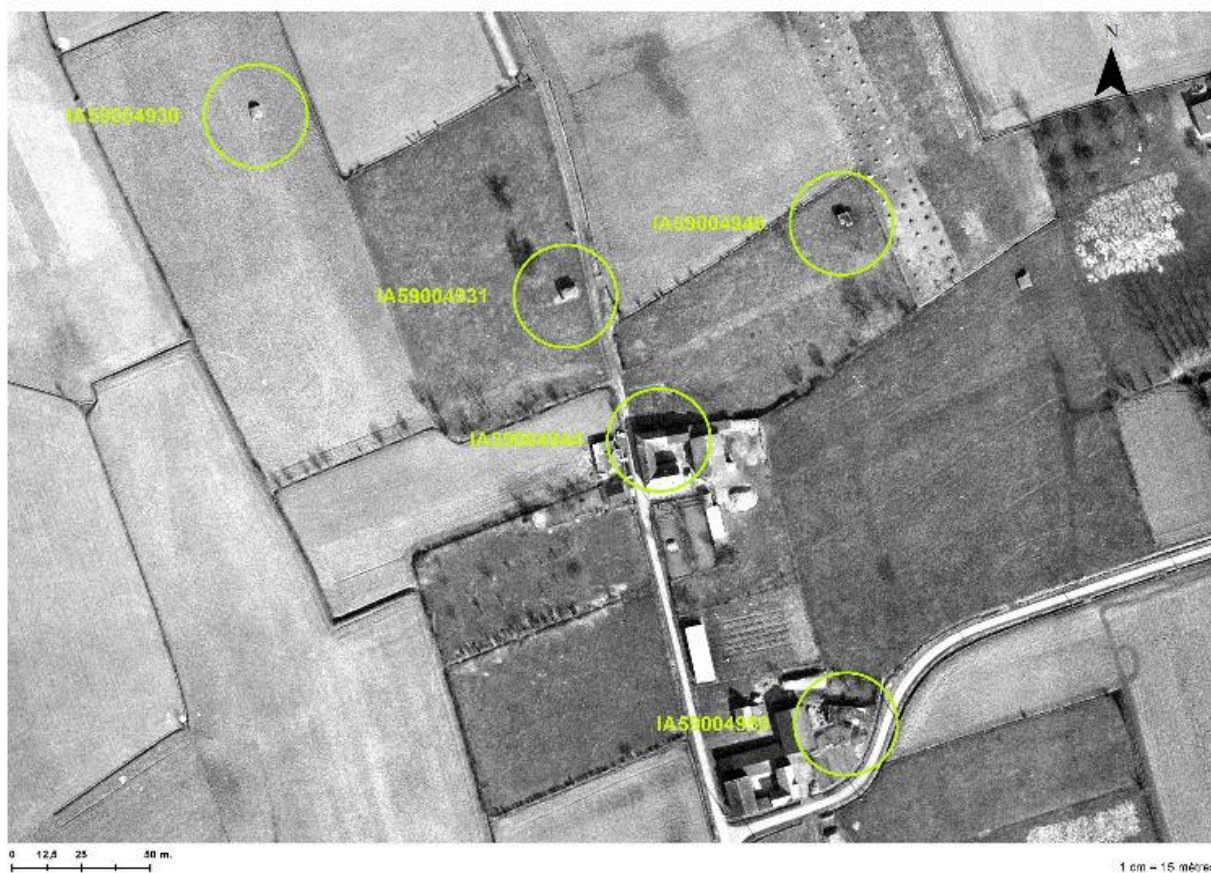
- **Photographie aérienne** du 03/03/1918 (Imperial War Museum, Londres ; 33004).

IVR32_20175900895NUCA

Auteur de l'illustration : Jean-Marc Ramette

Date de prise de vue : 06/03/1918

(c) Région Hauts-de-France - Inventaire général ; (c) Imperial War Museum, London, United-Kingdom
reproduction soumise à autorisation du titulaire des droits d'exploitation

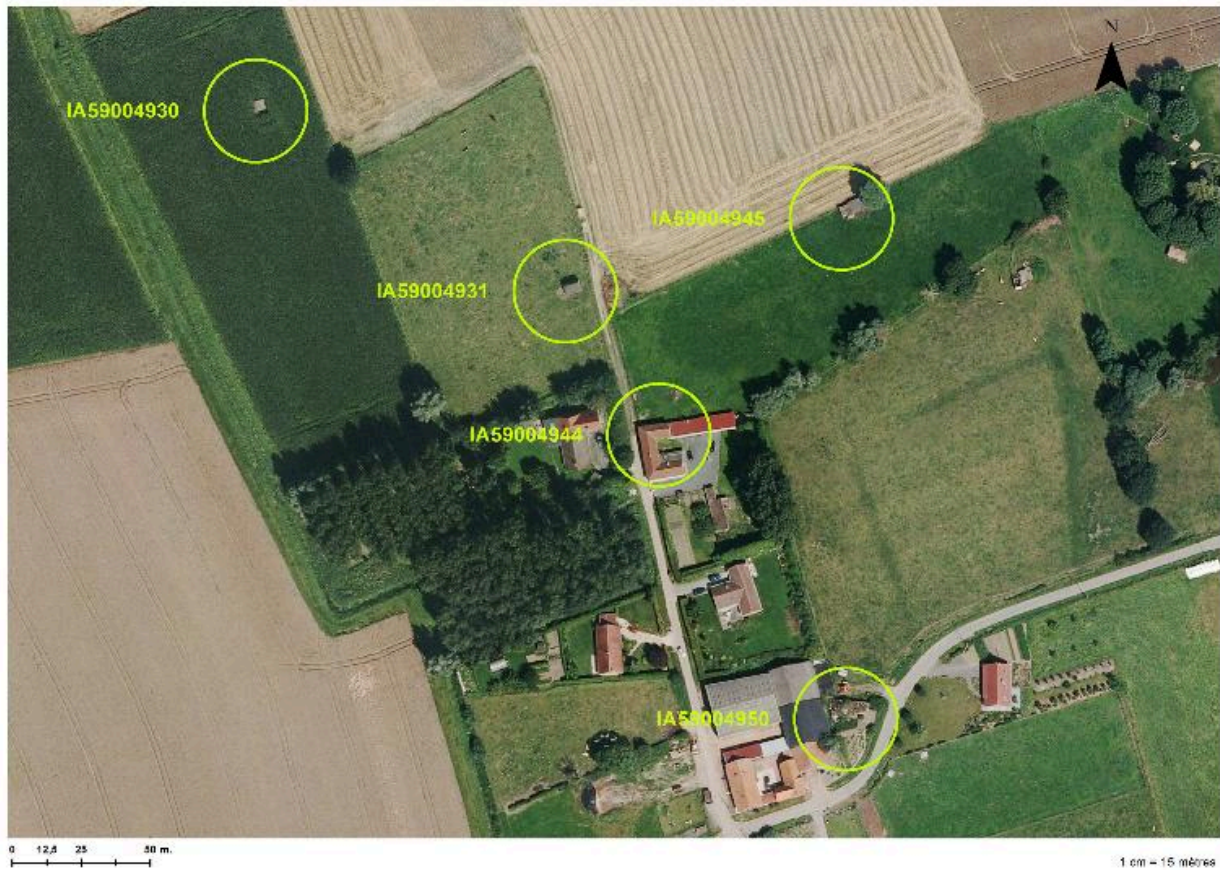


Position (en bas) et environnement de l'édifice sur une photographie aérienne du 13 mars 1965 (IGN, Geoportail).

IVR32_20175900896NUCA

Auteur de l'illustration : Jean-Marc Ramette

(c) IGN ; (c) Région Hauts-de-France - Inventaire général
reproduction soumise à autorisation du titulaire des droits d'exploitation



Position (en bas) et environnement de l'édifice sur une photographie aérienne de 2015

IVR32_20175900897NUCA

Auteur de l'illustration : Jean-Marc Ramette

(c) Région Hauts-de-France - Inventaire général ; (c) IGN
reproduction soumise à autorisation du titulaire des droits d'exploitation



Vue générale, vers le nord

IVR31_20145905521NUCA

Auteur de l'illustration : Jean-Marc Ramette

(c) Région Hauts-de-France - Inventaire général

reproduction soumise à autorisation du titulaire des droits d'exploitation



Elévation sud

IVR31_20145905522NUCA

Auteur de l'illustration : Jean-Marc Ramette

(c) Région Hauts-de-France - Inventaire général

reproduction soumise à autorisation du titulaire des droits d'exploitation



Vue de trois-quarts vers le nord-ouest

IVR31_20145905520NUCA

Auteur de l'illustration : Jean-Marc Ramette

(c) Région Hauts-de-France - Inventaire général

reproduction soumise à autorisation du titulaire des droits d'exploitation



Vue latérale, vers l'ouest

IVR31_20145905519NUCA

Auteur de l'illustration : Jean-Marc Ramette

(c) Région Hauts-de-France - Inventaire général

reproduction soumise à autorisation du titulaire des droits d'exploitation



Elévation nord

IVR31_20145905517NUCA

Auteur de l'illustration : Jean-Marc Ramette

(c) Région Hauts-de-France - Inventaire général

reproduction soumise à autorisation du titulaire des droits d'exploitation



Elévation nord : empreintes de coffrages en tôles ondulées et sacs de sables

IVR31_20145905518NUCA

Auteur de l'illustration : Jean-Marc Ramette

(c) Région Hauts-de-France - Inventaire général

reproduction soumise à autorisation du titulaire des droits d'exploitation