

Hauts-de-France, Aisne  
Ciry-Salsogne  
rue de la Libération

## Tabernacle architecturé de l'ancien maître-autel

### Références du dossier

Numéro de dossier : IM02004322

Date de l'enquête initiale : 2003

Date(s) de rédaction : 2003

Cadre de l'étude : inventaire topographique canton de Braine, mobilier et objets religieux

Degré d'étude : étudié

### Désignation

Dénomination : tabernacle

Précision sur la dénomination : tabernacle architecturé

Appellations : de l'ancien maître-autel

### Compléments de localisation

Emplacement dans l'édifice : sacristie

### Historique

Le tabernacle architecturé est le seul élément subsistant du maître-autel de l'ancienne église détruite en 1918. Son caractère monumental devait s'accorder à la forme et au décor de l'autel et de son éventuel retable. Peut-être était-il pourvu d'aires. Son riche décor architecturé, avec colonnes-torses et niche avec statuette, n'est pas sans rappeler les grands décors d'églises à programmes qui se développent à partir du second quart du 17<sup>e</sup> siècle.

Période(s) principale(s) : 2<sup>e</sup> moitié 17<sup>e</sup> siècle

### Description

Le tabernacle est conçu comme un édicule avec soubassement, entablement et corniche. La porte, qui occupe toute la face antérieure, est pourvue d'une niche abritant une statuette de saint Paul. 2 paires de colonnes torsées, assurent la transition entre la façade et les 2 côtés ornés de 2 niches.

### Éléments descriptifs

Catégorie(s) technique(s) : menuiserie, sculpture

Éléments structurels, forme, fonctionnement : élévation, droit ; plan, trapézoïdal

Matériaux : chêne (en plusieurs éléments) : taillé, décor dans la masse, décor en relief, décor en ronde bosse, décor rapporté

Mesures :

Dimensions totales : h = 87 ; la = 77 ; pr = 50.

Représentations :

saint Paul ; épée

angelot

ornement architectural ; colonne, fronton

ornement végétal ; rinceaux, coquille

Des rinceaux ornent les colonnes torses, le soubassement, l'entablement et l'encadrement de la niche avant. Les bases des 2 paires de colonnes torses sont ornées d'angelots. Les niches latérales cintrées en coquilles sont surmontées de frontons triangulaires.

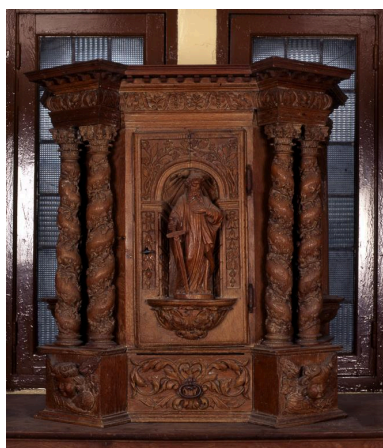
## Statut, intérêt et protection

Intérêt de l'œuvre : à signaler

Protections : inscrit au titre objet, 2007/11/14

Statut de la propriété : propriété de la commune

## Illustrations



Vue générale.  
Phot. Irwin Leullier  
IVR22\_20050201622XA

## Dossiers liés

**Oeuvre(s) contenue(s) :**

**Oeuvre(s) en rapport :**

Le mobilier de l'église Saint-Martin de Ciry-Salsogne (IM02004465) Hauts-de-France, Aisne, Ciry-Salsogne, église paroissiale Saint-Martin, rue de la Libération

Auteur(s) du dossier : Frédéric Fournis

Copyright(s) : (c) Région Hauts-de-France - Inventaire général



Vue générale.

IVR22\_20050201622XA

Auteur de l'illustration : Irwin Leullier

(c) Région Hauts-de-France - Inventaire général

reproduction soumise à autorisation du titulaire des droits d'exploitation