

Hauts-de-France, Aisne
Chermizy-Ailles
Ailles

Monument aux morts du 159e Régiment d'Infanterie allemande à Chermizy-Ailles

Références du dossier

Numéro de dossier : IA02001786
Date de l'enquête initiale : 2003
Date(s) de rédaction : 2003
Cadre de l'étude : patrimoine mémoriel Chemin des Dames
Degré d'étude : étudié

Désignation

Dénomination : monument aux morts
Appellation : du 159e Régiment d'Infanterie allemande

Compléments de localisation

Milieu d'implantation : isolé
Références cadastrales :

Historique

Le monument avait été installé en 1915 par les Allemands au-dessus du cimetière. Le sous-lieutenant Hoag semble avoir été l'auteur de l'aigle impérial qui surmontait l'édifice, symbole patriotique. Le 159e Régiment d'Infanterie allemande avait été engagé dans la prise de la Caverne du Dragon le 25 janvier 1915. Il avait conservé ses positions jusqu'en octobre 1915. Grâce aux témoignages iconographiques, on observe un aménagement important autour de l'édifice : une terrasse, des degrés, une clôture en bois. Aujourd'hui, les plaques ont été gravement endommagées à la suite des multiples bombardements subis par le monument : en effet, il échappa aux tirs droits, mais ne résista pas aux tirs courbes des Crapouillots. Le temps a également fait son travail de destruction.

Période(s) principale(s) : 1er quart 20e siècle
Dates : 1915 (daté par travaux historiques)

Description

Consacré aux victimes des deux camps, le monument portait l'inscription suivante, sur le côté sud : "Dem (un petit triangle surmonté d'un rectangle). Lothr. / Infr. Rgt. 159 / Erbaut / von der 11 Komfr / 1915" (Au 159e Régiment d'Infanterie Lorraine constitué de la 11e compagnie 1915). Au nord, les armoiries du Kaiser, entièrement effacées, étaient surmontées de la couronne impériale. A l'ouest : "zum andenke / an die / Deutch et Frenz / Gef He ..." (En souvenir des héros allemands et français tombés). A l'est : "Fur Ruhen / Vaterland / 1er Avril 1921" (Pour la patrie). En très mauvais état actuellement, le monument ne cesse de se dégrader en raison de l'effritement du mortier.

Éléments descriptifs

Matériau(x) du gros-oeuvre, mise en oeuvre et revêtement : pierre ; moellon

Typologies et état de conservation

État de conservation : vestiges

Statut, intérêt et protection

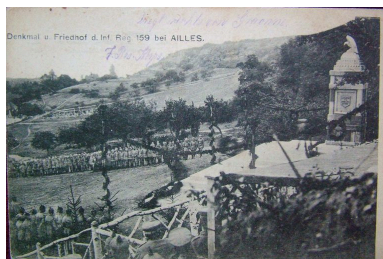
Statut de la propriété : propriété de la commune

Références documentaires

Documents figurés

- **Denkmal u. Friedhof d. inf. Reg. 159 bei Ailles**, carte postale, [s.n.], 1^{er} quart 20^e siècle (AP).
- **Denkmal bei Ailles**, carte postale, [s.n.], 1^{er} quart 20^e siècle (AP).

Illustrations



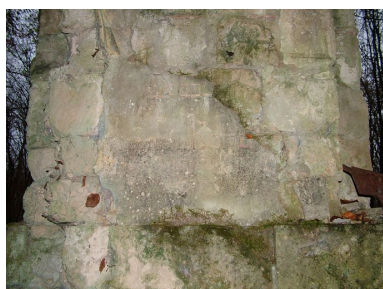
Vue ancienne de l'aménagement
du cimetière (coll. part).
Phot. Inès Guérin
IVR22_20050200443NUCAB



Vue ancienne du
monument (coll. part).
Phot. Inès Guérin
IVR22_20030202935NUCAB



Vue générale actuelle.
Phot. Inès Guérin
IVR22_20030202933NUCA



Détail de ce qu'il reste de l'inscription.
Phot. Inès Guérin
IVR22_20030202934NUCA

Dossiers liés

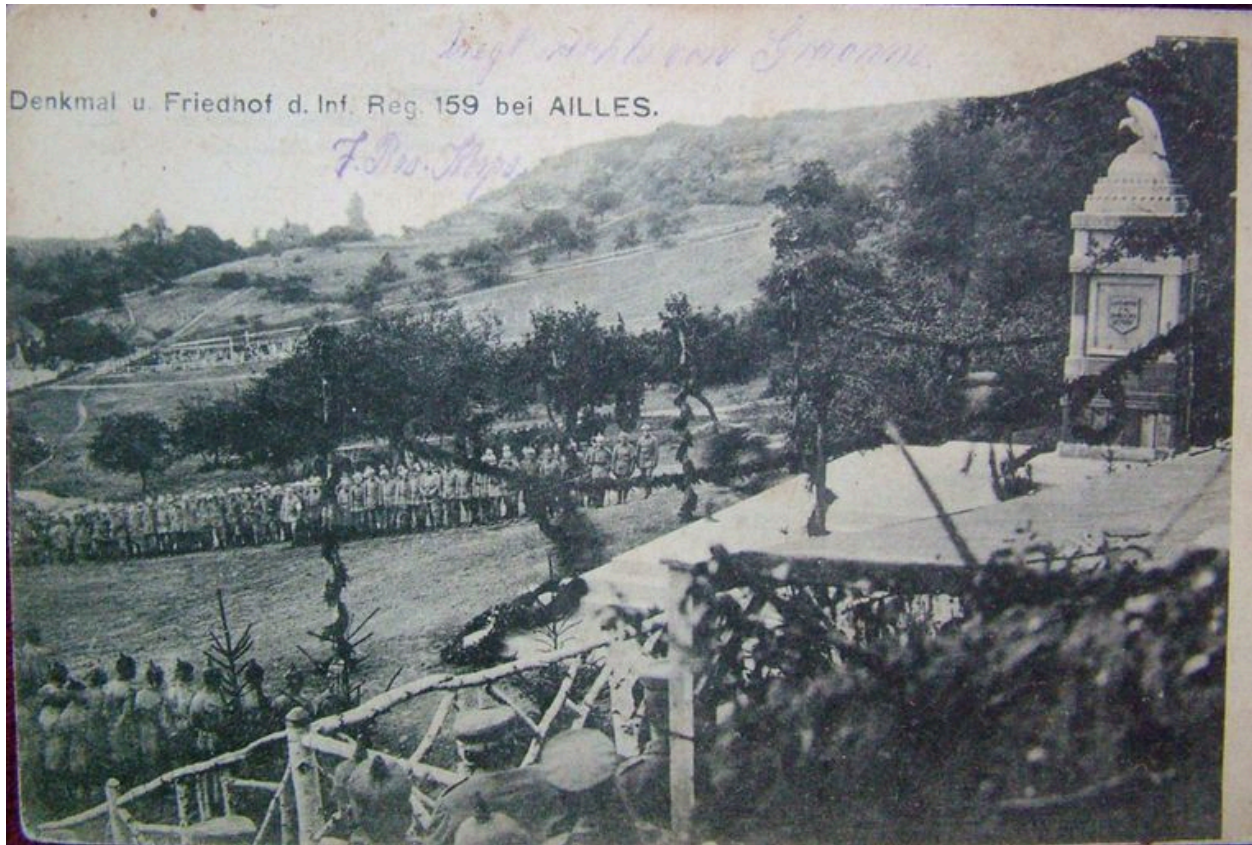
Dossiers de synthèse :

La Reconstruction sur le Chemin des Dames : le territoire de la commune de Chermizy-Ailles (IA02002049) Hauts-de-France, Aisne, Chermizy-Ailles
Les monuments sur le Chemin des Dames (IA02001628)

Oeuvre(s) contenue(s) :

Auteur(s) du dossier : Inès Guérin

Copyright(s) : (c) Région Hauts-de-France - Inventaire général ; (c) Département de l'Aisne ; (c) AGIR-Pic

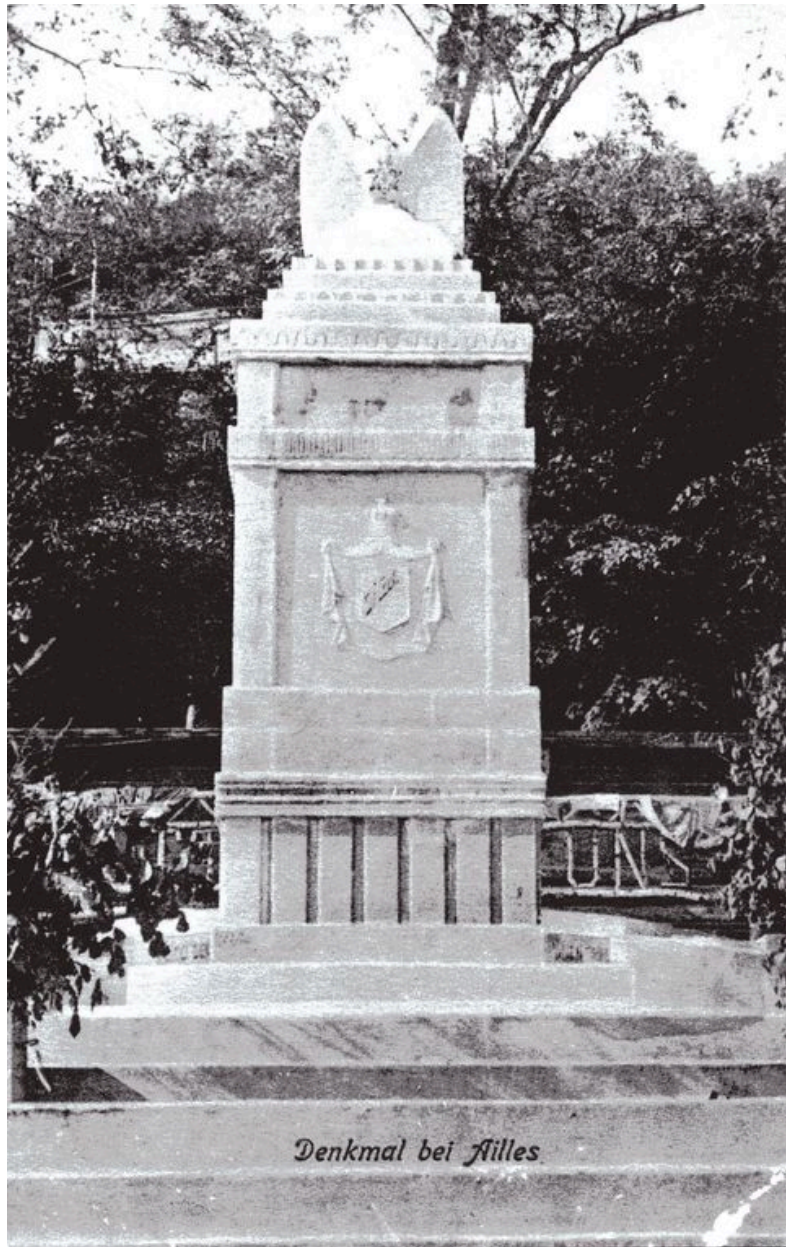


Vue ancienne de l'aménagement du cimetière (coll. part).

IVR22_20050200443NUCAB

Auteur de l'illustration : Inès Guérin

(c) Ministère de la culture - Inventaire général ; (c) Département de l'Aisne ; (c) AGIR-Pic
reproduction soumise à autorisation du titulaire des droits d'exploitation



Vue ancienne du monument (coll. part).

IVR22_20030202935NUCAB

Auteur de l'illustration : Inès Guérin

(c) Ministère de la culture - Inventaire général ; (c) Département de l'Aisne ; (c) AGIR-Pic
reproduction soumise à autorisation du titulaire des droits d'exploitation



Vue générale actuelle.

IVR22_20030202933NUCA

Auteur de l'illustration : Inès Guérin

(c) Ministère de la culture - Inventaire général ; (c) Département de l'Aisne ; (c) AGIR-Pic
reproduction soumise à autorisation du titulaire des droits d'exploitation



Détail de ce qu'il reste de l'inscription.

IVR22_20030202934NUCA

Auteur de l'illustration : Inès Guérin

(c) Ministère de la culture - Inventaire général ; (c) Département de l'Aisne ; (c) AGIR-Pic
reproduction soumise à autorisation du titulaire des droits d'exploitation