

Hauts-de-France, Aisne
Saint-Quentin
Ancienne collégiale royale, actuellement basilique Saint-Quentin

Sarcophage de saint Cassien (détruit)

Références du dossier

Numéro de dossier : IM02004582
Date de l'enquête initiale : 2001
Date(s) de rédaction : 2008
Cadre de l'étude : enquête thématique régionale la basilique de Saint-Quentin, patrimoine funéraire
Degré d'étude : étudié
Référence du dossier Monument Historique : PA00115910PM02001078

Désignation

Dénomination : sarcophage
Appellations : de saint Cassien

Compléments de localisation

Milieu d'implantation : en ville
Emplacement dans l'édifice : avant la Première Guerre mondiale dans l'alvéole sud de la crypte

Historique

Selon la tradition, ce sarcophage en pierre abritait les restes de saint Cassien, après leur transfert à Saint-Quentin en 845, et peut donc être daté du milieu du 9^e siècle. Dans la crypte, il occupait jusqu'en 1914 l'alvéole sud (à gauche du sarcophage de saint Quentin). L'objet a été détruit pendant le premier conflit mondial, à la suite des bombardements qui dévastèrent la basilique ou de l'explosion de la crypte.

Période(s) principale(s) : milieu 9^e siècle

Description

Le sarcophage était taillé dans un calcaire provenant, paraît-il, de Crouy dans le Soissonnais. Il était constitué de deux éléments. Le fond, de plan rectangulaire, était creusé intérieurement en forme d'auge. Le couvercle, également évidé, avait reçu la forme d'un toit à longs pans. L'ensemble ne comportait extérieurement aucun décor ou mouluration.

Éléments descriptifs

Catégorie(s) technique(s) : taille de pierre
Éléments structurels, forme, fonctionnement : plan, rectangulaire

Matériaux : calcaire (en plusieurs éléments) : taillé

Mesures :

Dimensions proposées par l'article de Charles Gomart : h = 55 ; l = 186 ; la = 65.

État de conservation

oeuvre détruite

Le sarcophage, resté dans la collégiale pendant la Première Guerre mondiale, a été détruit lors des bombardements ou de l'explosion de la crypte.

Statut, intérêt et protection

Intérêt de l'œuvre : à signaler

Protections : classé au titre immeuble, 1840, classé au titre objet, 1915/01/04

Statut de la propriété : propriété de la commune

Références documentaires

Documents d'archive

- BnF (Cabinet des Manuscrits) ; naf 6108. Collection Guilhermy.
folio 319 verso

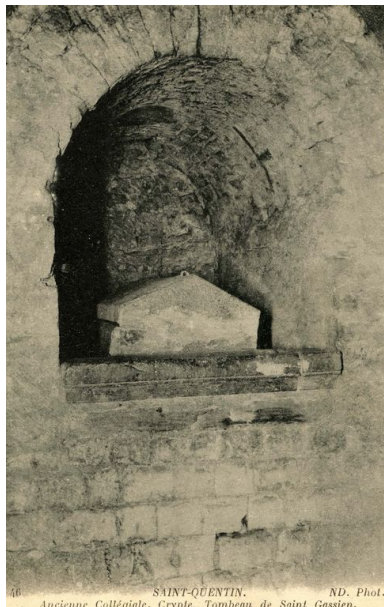
Documents figurés

- **Saint-Quentin, Ancienne Collégiale, Crypte, Tombeau de saint Cassien.** N. D. photographe, [vers 1914].
Impr. photoméc. (carte postale).

Bibliographie

- BACQUET, Augustin. **Collégiale de Saint-Quentin - Aisne - Basilique mineure. Etude des carrelages, pavages, dalles tumulaires, plaques mortuaires, cénotaphes, sarcophages.** Etude lue au Congrès des Sociétés Savantes, Nice 1938, par Augustin Bacquet (architecte). 1948.
p. 48
- DREILING, Prof. Dr. Raymund. **Die Basilika von St. Quentin. Ihre Geschichte und ihr Charakter.** St. Quentin, 1916.
p. 33
- FLEURY, Edouard. **Antiquités et Monuments du département de l'Aisne.** Paris : imprimerie J. Claye - A. Quantin et Cie, 1878, t. 2.
p. 100
- GOMART, Charles. **Note sur la crypte et le tombeau de saint Quentin.** *Bulletin monumental*, 1856, vol. 22 (3e série, t. 2).
p. 228-233
- **WILL, Ernest. Saint-Quentin. Collégiale Saint-Quentin (Atlas archéologique de la France. Les premiers monuments chrétiens de la France)**
WILL, Ernest. **Saint-Quentin. Collégiale Saint-Quentin.** In *Atlas archéologique de la France. Les premiers monuments chrétiens de la France. 3. Ouest, Nord et Est.* Ouvrage collectif sous la direction scientifique de Guy Barruol, directeur de recherche au CNRS. Paris : Ministère de la Culture et de la Communication / Picard éditeur, 1998.
p. 344

Illustrations



Carte postale représentant
le sarcophage avant 1914.
Phot. Riboulleau Christiane
IVR22_20110201016NUCA

Dossiers liés

Est partie constituante de : Ensemble des monuments funéraires et commémoratifs de la basilique (IM02004644) Hauts-de-France, Aisne, Saint-Quentin, Ancienne collégiale royale, actuellement basilique Saint-Quentin

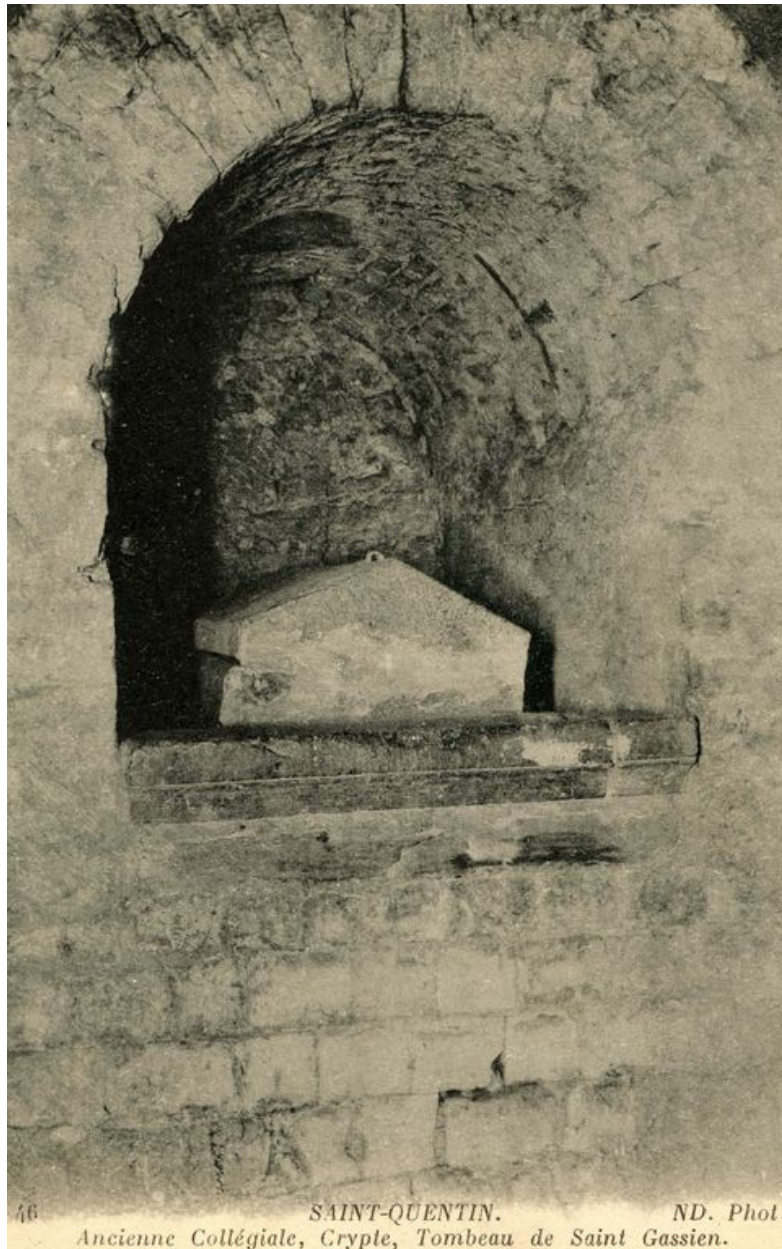
Oeuvre(s) contenue(s) :

Oeuvre(s) en rapport :

Les objets mobiliers de la basilique Saint-Quentin (IM02004627) Hauts-de-France, Aisne, Saint-Quentin, Ancienne collégiale royale, actuellement basilique Saint-Quentin

Auteur(s) du dossier : Christiane Riboulleau, Xavier-Philippe Guiochon

Copyright(s) : (c) Région Hauts-de-France - Inventaire général



Carte postale représentant le sarcophage avant 1914.

IVR22_20110201016NUCA

Auteur de l'illustration : Riboulleau Christiane

(c) Région Hauts-de-France - Inventaire général

reproduction soumise à autorisation du titulaire des droits d'exploitation