

Hauts-de-France, Somme  
Beauval  
4 rue de l' Eglise  
Maison d'industriel, dite maison Ducrotoy

## Buste : Charles Saint

### Références du dossier

Numéro de dossier : IM80001906  
Date de l'enquête initiale : 2013  
Date(s) de rédaction : 2013  
Cadre de l'étude : opération ponctuelle Beauval  
Degré d'étude : étudié

### Désignation

Dénomination : buste  
Titres : Charles Saint

### Compléments de localisation

Milieu d'implantation : en ville  
Références cadastrales : 1989, AL, 142  
Emplacement dans l'édifice : dans le jardin de la propriété de l'industriel

### Historique

Buste de l'industriel Charles Saint, réalisé après sa mort survenue en 1902, par le sculpteur amiénois Albert Roze. L'œuvre figure dans le catalogue raisonné de l'artiste publié en 1946. D'emblée, l'œuvre est conçue pour le jardin de la villa Ducrotoy qui fait face à l'église. C'est d'ailleurs vers cet édifice que la statue est orientée. Elle est inauguré le 22 septembre 1908.

Période(s) principale(s) : 1er quart 20e siècle  
Dates : 1908 (daté par source)  
Auteur(s) de l'oeuvre : Albert Roze (sculpteur, attribution par source)

### Description

Le buste de l'industriel est sculpté en marbre, en ronde-bosse, et couronne un monument formé d'un obélisque tronqué, reposant sur un haut socle carré à trois degrés, formé de l'assemblage de plusieurs pierres en calcaire blanc. Sur la face antérieure de l'obélisque figure l'inscription gravée du nom de l'industriel accompagné de ses dates de naissance et de mort. Les flancs sont ornés de palmes et de couronnes de fleurs sculptées en haut-relief.

### Éléments descriptifs

Catégorie(s) technique(s) : taille de pierre, sculpture  
Éléments structurels, forme, fonctionnement : revers sculpté

Matériaux : calcaire (en plusieurs éléments) : taillé ; marbre (blanc) : taillé, poli

Mesures :

Dimensions non prises en raison d'un accès refusé par le propriétaire.

Représentations :

L'œuvre représente l'industriel, bienfaiteur de la commune, âgé, portant la moustache et barbiche en mouchet. Le revers de sa veste est orné d'une distinction honorifique en bouton (légion d'honneur ? ).  
Les flancs de l'obélisque servant de support au buste sont ornés de couronnes de fleurs et d'une palme.

Inscriptions & marques : inscription concernant l'iconographie (gravé)

Précisions et transcriptions :

Inscription gravée sur l'obélisque tronquée : Charles Saint / 1826-1902

## Références documentaires

### Documents figurés

- **BEAVAL (Somme). Inauguration du buste de M. Charles Saint. Le 22 Sept. 1908**, carte postale, Simonnin phot., Doullens, [vers 1908] (coll. part).
- **Beauval - Le monument de M. Charles Saint, ancien député de l'arrondissement de Doullens**, carte postale, vers 1910 (coll. part).
- **BEAVAL - Buste de M. Charles Saint, carte postale, E. Testu, phot-édit. Beauval, [début 20e siècle]**  
**BEAVAL - Buste de M. Charles Saint, carte postale, E. Testu, phot-édit. Beauval, [début 20e siècle]** (coll. part.).

### Bibliographie

- **Œuvres d'Albert Roze. Monuments, sculptures, plaquettes.** Amiens : Yvert, 1946.  
p. 17.

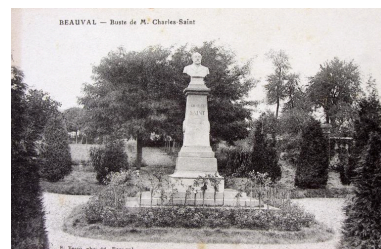
## Illustrations



Inauguration du buste de Charles Saint, 22 septembre 1908 (coll. part.).  
Phot. Fournier Bertrand (reproduction)  
IVR22\_20138015659NUC2A



Vue d'ensemble, vers 1910 (coll. part.).  
Phot. Fournier Bertrand (reproduction)  
IVR22\_20138015632NUC2A



Vue d'ensemble, début 20e siècle (coll. part.).  
Phot. Fournier Bertrand (reproduction)  
IVR22\_20138015658NUC2A



Vue de situation.  
Phot. Bertrand Fournier  
IVR22\_20138015657NUC2A



Vue d'ensemble.  
Phot. Thierry Lefébure  
IVR22\_20138000165NUC2AQ



Détail du buste de Charles Saint.  
Phot. Thierry Lefébure  
IVR22\_20138000166NUC2A

## Dossiers liés

Édifice : Maison d'industriel, dite maison Ducrotoy (IA80010148) Hauts-de-France, Somme, Beauval, , 4 rue de l' Eglise

### Dossiers de synthèse :

L'oeuvre d'Albert Roze (IM80002060)

### Oeuvre(s) contenue(s) :

### Oeuvre(s) en rapport :

Le village de Beauval (IA80009620) Hauts-de-France, Somme, Beauval

Auteur(s) du dossier : Bertrand Fournier

Copyright(s) : (c) Région Hauts-de-France - Inventaire général



Inauguration du buste de Charles Saint, 22 septembre 1908 (coll. part.).

IVR22\_20138015659NUC2A

Auteur de l'illustration : Fournier Bertrand (reproduction)

(c) Région Hauts-de-France - Inventaire général

reproduction soumise à autorisation du titulaire des droits d'exploitation



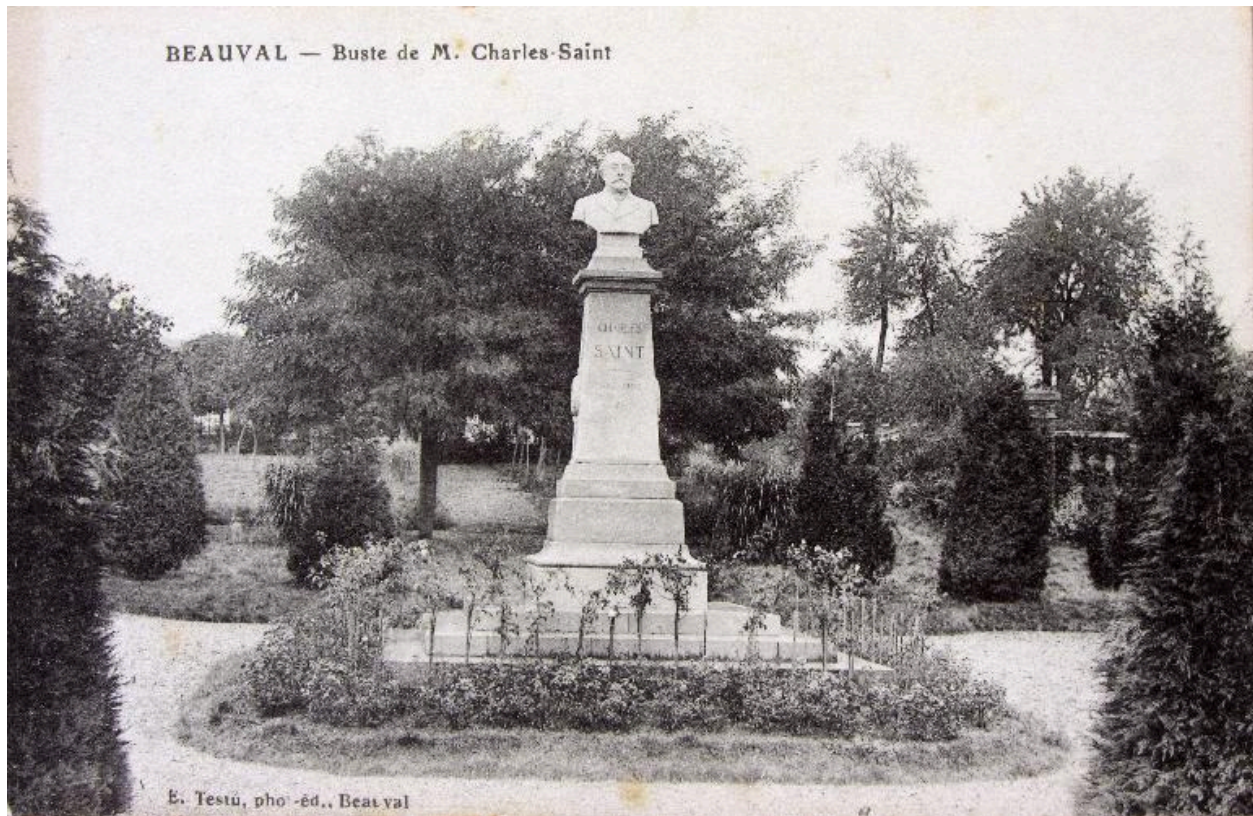
Vue d'ensemble, vers 1910 (coll. part.).

IVR22\_20138015632NUC2A

Auteur de l'illustration : Fournier Bertrand (reproduction)

(c) Région Hauts-de-France - Inventaire général

reproduction soumise à autorisation du titulaire des droits d'exploitation



Vue d'ensemble, début 20e siècle (coll. part.).

IVR22\_20138015658NUC2A

Auteur de l'illustration : Fournier Bertrand (reproduction)

(c) Région Hauts-de-France - Inventaire général

reproduction soumise à autorisation du titulaire des droits d'exploitation



Vue de situation.

IVR22\_20138015657NUC2A

Auteur de l'illustration : Bertrand Fournier

(c) Région Hauts-de-France - Inventaire général

reproduction soumise à autorisation du titulaire des droits d'exploitation



Vue d'ensemble.

IVR22\_20138000165NUC2AQ

Auteur de l'illustration : Thierry Lefébure

(c) Région Hauts-de-France - Inventaire général

reproduction soumise à autorisation du titulaire des droits d'exploitation





Détail du buste de Charles Saint.

IVR22\_20138000166NUC2A

Auteur de l'illustration : Thierry Lefébure

(c) Région Hauts-de-France - Inventaire général

reproduction soumise à autorisation du titulaire des droits d'exploitation