

Hauts-de-France, Nord
Fromelles

Casemate 54

Références du dossier

Numéro de dossier : IA59004853

Date de l'enquête initiale : 2012

Date(s) de rédaction : 2018

Cadre de l'étude : enquête thématique régionale Les ouvrages fortifiés de la Première Guerre mondiale

Degré d'étude : étudié

Désignation

Dénomination : casemate

Appellation : 54, blockhaus

Compléments de localisation

Milieu d'implantation :

Références cadastrales : 2014, 0A, 145

Historique

Cet édifice a été édifié antérieurement à 1916, dans un bâtiment agricole situé au nord de la ferme Bernière renommée Deutscher Hof par les Allemands. Ouvrage de flanquement appartenant à la seconde position allemande, il dispose de deux embrasures de tir ouvrant au nord-est et au nord-ouest.

Période(s) principale(s) : 1er quart 20e siècle

Description

Cet édifice orienté vers le nord-ouest mesure environ 9m sur 4 et ne dispose que d'une entrée située sur le pignon sud-est. Intérieurement il comprend deux salles alignées, séparées par deux d'alcôves ou piécettes latérales, peut-être à usage de latrines. Une ouverture située à la base du mur à cet endroit accrédite cette thèse. Les deux pièces principales comportaient chacune six ouvertures, trois de chaque côté, situées en haut des murs latéraux et aujourd'hui en parties condamnées. La salle nord dispose de deux embrasures de tir ouvrant au nord-est et au nord-ouest.

Éléments descriptifs

Matériau(x) du gros-oeuvre, mise en oeuvre et revêtement : béton, béton armé

Matériau(x) de couverture : béton en couverture

Étage(s) ou vaisseau(x) : en rez-de-chaussée

Type(s) de couverture : terrasse

Typologies et état de conservation

État de conservation : désaffecté

Statut, intérêt et protection

Intérêt de l'œuvre : vestiges de guerre

Statut de la propriété : propriété privée

Références documentaires

Documents figurés

- **Plan allemand daté du 03/02/1916** (Bayerisches Hauptstaatsarchiv, Munich ; Inf. Div. (WK) 8111-3).
- **Plan de drainage du 24 avril 1916** (Bayerisches Hauptstaatsarchiv, Munich ; Pioniere Hoehere Staebe (WK) 118-3).
- **Photographie aérienne du 16/09/1918** (Imperial War Museum, Londres ; 32937).

Illustrations

Position de l'édifice sur un extrait de plan allemand daté du 03/02/1916. Marqué d'un caré bleu il porte la mention Fl. Bl. pou Flanckierungblock (bloc de flanquement ?)
Phot. Jean-Marc Ramette
IVR32_20185900005NUCA

Position de l'édifice sur un plan de drainage du 24 avril 1916. Marqué d'un caré bleu il porte la mention Fl. Bl. pou Flanckierungblock (bloc de flanquement ?)
Phot. Jean-Marc Ramette
IVR32_20185900006NUCA



Position de l'édifice sur une photographie aérienne britannique du 16/09/1918
Phot. Jean-Marc Ramette
IVR32_20185900004NUCA



Position de l'édifice sur une photographie aérienne de 2014
Phot. Jean-Marc Ramette
IVR32_20185900003NUCA



Vue latérale, vers le nord
Phot. Pierre Thibaut
IVR32_20165900600NUCA



Vue de trois-quarts vers le nord-est
Phot. Pierre Thibaut
IVR32_20165900601NUCA



Entrée sur le pignon sud-est
Phot. Pierre Thibaut
IVR32_20165900599NUCA



Vue depuis la première salle vers la sortie
Phot. Pierre Thibaut
IVR32_20165900598NUCA



Vue intérieure en enfilade, vers le nord-ouest
Phot. Pierre Thibaut
IVR32_20165900592NUCA



Depuis la première salle, vers le nord-ouest. Au premier plan se trouvent deux petites pièces qui faisaient peut-être office de latrines.

Phot. Pierre Thibaut

IVR32_20165900593NUCA



Ouverture située au niveau du sol d'une des petites salles intermédiaires (latrines ?)

Phot. Pierre Thibaut

IVR32_20165900597NUCA



Depuis la seconde salle, vers la sortie

Phot. Pierre Thibaut

IVR32_20165900596NUCA

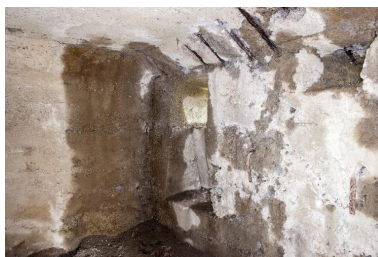


Seconde salle, élévation sud-ouest.

Créneau de fusillade ou d'observation

Phot. Pierre Thibaut

IVR32_20165900594NUCA



Seconde salle, élévation nord-est.

Créneau de fusillade ou d'observation.

Phot. Pierre Thibaut

IVR32_20165900595NUCA

Dossiers liés

Dossiers de synthèse :

Les ouvrages fortifiés de la première guerre mondiale : le Champ de bataille des Weppes - dossier de présentation (IA59005044)

Oeuvre(s) contenue(s) :

Auteur(s) du dossier : Jean-Marc Ramette

Copyright(s) : (c) Région Hauts-de-France - Inventaire général

Position de l'édifice sur un extrait de plan allemand daté du 03/02/1916. Marqué d'un caré bleu il porte la mention Fl. Bl. pou Flanckierungblock (bloc de flanquement ?)

Référence du document reproduit :

- **Plan allemand daté du 03/02/1916** (Bayerisches Hauptstaatsarchiv, Munich ; Inf. Div. (WK) 8111-3).

IVR32_20185900005NUCA

Auteur de l'illustration : Jean-Marc Ramette

(c) Bayerisches Hauptstaatsarchiv, München, Deutschland ; (c) Région Hauts-de-France - Inventaire général
reproduction interdite

Position de l'édifice sur un plan de drainage du 24 avril 1916. Marqué d'un caré bleu il porte la mention Fl. Bl. pou
Flanckierungblock (bloc de flanquement ?)

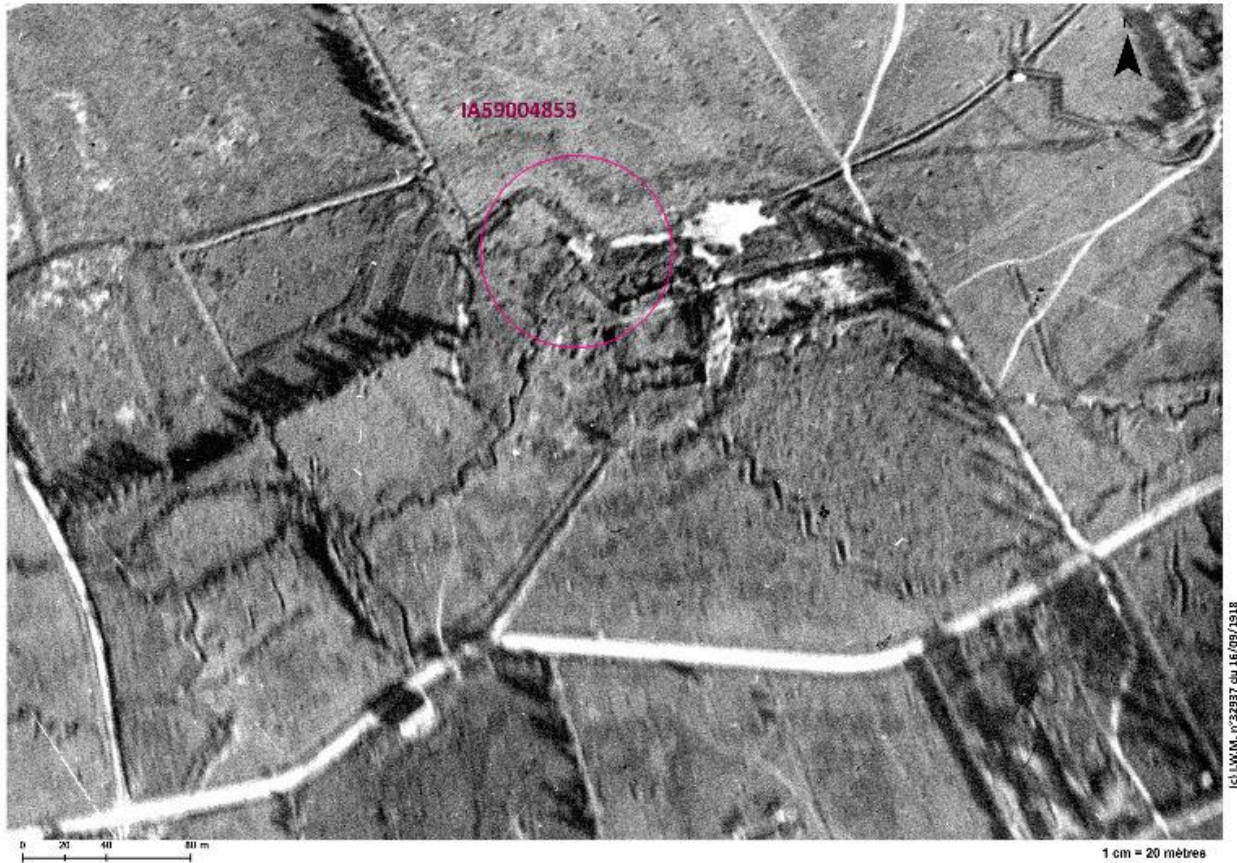
Référence du document reproduit :

- **Plan de drainage du 24 avril 1916** (Bayerisches Hauptstaatsarchiv, Munich ; Pioniere Hoehere Staebe (WK) 118-3).

IVR32_20185900006NUCA

Auteur de l'illustration : Jean-Marc Ramette

(c) Bayerisches Hauptstaatsarchiv, München, Deutschland ; (c) Région Hauts-de-France - Inventaire général
reproduction interdite



Position de l'édifice sur une photographie aérienne britannique du 16/09/1918

Référence du document reproduit :

- **Photographie aérienne du 16/09/1918** (Imperial War Museum, Londres ; 32937).

IVR32_20185900004NUCA

Auteur de l'illustration : Jean-Marc Ramette

(c) Imperial War Museum, London, United-Kingdom ; (c) Région Hauts-de-France - Inventaire général
reproduction soumise à autorisation du titulaire des droits d'exploitation



Position de l'édifice sur une photographie aérienne de 2014

IVR32_20185900003NUCA

Auteur de l'illustration : Jean-Marc Ramette

Date de prise de vue : 2014

(c) IGN ; (c) Région Hauts-de-France - Inventaire général
reproduction soumise à autorisation du titulaire des droits d'exploitation



Vue latérale, vers le nord

IVR32_20165900600NUCA

Auteur de l'illustration : Pierre Thibaut

(c) Région Hauts-de-France - Inventaire général

reproduction soumise à autorisation du titulaire des droits d'exploitation



Vue de trois-quarts vers le nord-est

IVR32_20165900601NUCA

Auteur de l'illustration : Pierre Thibaut

(c) Région Hauts-de-France - Inventaire général

reproduction soumise à autorisation du titulaire des droits d'exploitation



Entrée sur le pignon sud-est

IVR32_20165900599NUCA

Auteur de l'illustration : Pierre Thibaut

(c) Région Hauts-de-France - Inventaire général

reproduction soumise à autorisation du titulaire des droits d'exploitation



Vue depuis la première salle vers la sortie

IVR32_20165900598NUCA

Auteur de l'illustration : Pierre Thibaut

(c) Région Hauts-de-France - Inventaire général

reproduction soumise à autorisation du titulaire des droits d'exploitation



Vue intérieure en enfilade, vers le nord-ouest

IVR32_20165900592NUCA

Auteur de l'illustration : Pierre Thibaut

(c) Région Hauts-de-France - Inventaire général
reproduction soumise à autorisation du titulaire des droits d'exploitation



Depuis la première salle, vers le nord-ouest. Au premier plan se trouvent deux petites pièces qui faisaient peut-être office de latrines.

IVR32_20165900593NUCA

Auteur de l'illustration : Pierre Thibaut

(c) Région Hauts-de-France - Inventaire général
reproduction soumise à autorisation du titulaire des droits d'exploitation



Ouverture située au niveau du sol d'une des petites salles intermédiaires (latrines ?)

IVR32_20165900597NUCA

Auteur de l'illustration : Pierre Thibaut

(c) Région Hauts-de-France - Inventaire général

reproduction soumise à autorisation du titulaire des droits d'exploitation



Depuis la seconde salle, vers la sortie

IVR32_20165900596NUCA

Auteur de l'illustration : Pierre Thibaut

(c) Région Hauts-de-France - Inventaire général

reproduction soumise à autorisation du titulaire des droits d'exploitation



Seconde salle, élévation sud-ouest. Créneau de fusillade ou d'observation

IVR32_20165900594NUCA

Auteur de l'illustration : Pierre Thibaut

(c) Région Hauts-de-France - Inventaire général

reproduction soumise à autorisation du titulaire des droits d'exploitation



Seconde salle, élévation nord-est. Créneau de fusillade ou d'observation.

IVR32_20165900595NUCA

Auteur de l'illustration : Pierre Thibaut

(c) Région Hauts-de-France - Inventaire général

reproduction soumise à autorisation du titulaire des droits d'exploitation