

Hauts-de-France, Somme  
Chaulnes  
11 rue Lhomond

## Ancien château de Chaulnes (détruit)

### Références du dossier

Numéro de dossier : IA80000788

Date de l'enquête initiale : 2003

Date(s) de rédaction : 2003, 2016

Cadre de l'étude : enquête thématique départementale Reconstruction de la Haute-Somme, patrimoine de la villégiature  
Villégiature et tourisme en Hauts-de-France

Degré d'étude : repéré

### Désignation

Dénomination : château

Parties constituantes non étudiées : parc

### Compléments de localisation

Milieu d'implantation : en ville

Références cadastrales : 1811 ; 2002, AA, 150, 151

### Historique

La forteresse élevée à cet emplacement est rasée par les Bourguignons en 1472. Vers 1555, lorsque la seigneurie appartient à Louis d'Ongnies, cette forteresse est remplacée par un vaste château de plaisance. Au 17<sup>e</sup> siècle, le château, siège d'un duché-pairie, est augmenté : plan à 4 corps de bâtiment autour d'une cour carrée, cernés de douves, entourés d'un parc à la française de 70 hectares (vue de Mariette).

La marquise de Sévigné en donne une description en 1689, date de son séjour au château.

Le bâtiment dit de la garde d'honneur, à gauche de l'allée d'honneur, est construit vers 1750 pour servir d'habitation aux officiers du duc. Le domaine souffre du manque de ressources du dernier duc de Chaulnes et de son abandon pendant la Révolution. Il est vendu en 1806 avec les 350 hectares qui l'entourent, puis rasé.

L'annuaire des Châteaux et des Départements signale Louis des Coutures en 1897 et 1899, qui réside également à Paris. L'édition de 1897 précise "On voit encore dans ce domaine de très beaux restes du château du duc de Chaulnes gouverneur du Roi Louis XIV en Bretagne, dont il est si souvent parlé dans les lettres de Mme de Sévigné". Les recensements de population de 1906 et 1911 indiquent la présence de la veuve de Louis des Coutures, qui habite le château avec son fils. Elle figure dans l'annuaire des Châteaux et des Départements jusqu'en 1920.

De l'ancien domaine des ducs de Chaulnes ne subsistent, à la veille de la guerre de 1914-1918, que le bâtiment de la garde d'honneur, appelé "grand commun", situé dans l'avant-cour, à gauche de l'allée d'honneur, qui servait au logement des officiers du duc. Cette destination explique la sobriété architecturale du bâtiment, les fondations massives et l'épaisseur des murs de refends, enfin les effets décoratifs obtenus par l'alternance des panneaux de briques et des encadrements de pierre calcaire. Il est alors nommé communément château. Il faisait l'objet d'une mesure de classement au titre des monuments historiques (portail en ferronnerie, saut de loup et 2 pavillons en rez-de-chaussée, parc comprenant jardin potager, verger, allée creuse, ferme de la Grange, également dans l'enceinte du domaine).

Le dossier de dommages de guerre signale également la présence d'une salle de billard.

Pendant la guerre de 1914-1918, le parc du château est occupé par l'ennemi qui y entreprend des ouvrages souterrains, abri de mitrailleuses et observatoire bétonnés. Ces ouvrages font l'objet d'un arrêté de classement en date du 23 janvier 1922 comme vestiges de la guerre.

Au lendemain du conflit, l'entrepreneur de travaux publics parisien Alfred Chouard, propriétaire du domaine, bénéficie d'indemnités de dommages de guerre pour la reconstruction des divers éléments du domaine et la reconstitution des terres

agricoles entre 1926 et 1928. La **ferme**, reconstruite en 1927 sur les plans d'Arthur Régnier, architecte à Roye, un logis implanté dans l'axe historique du domaine en 1929, également attribuable à l'architecte.

Période(s) principale(s) : 3e quart 16e siècle, 17e siècle, 18e siècle (détruit), 2e quart 20e siècle

Dates : 1555 (daté par source), 1750 (daté par source), 1929 (daté par source)

Auteur(s) de l'oeuvre : Arthur Régnier (architecte, attribution par analyse stylistique, ?)

## Description

### Éléments descriptifs

### Typologies et état de conservation

État de conservation : détruit

## Références documentaires

### Documents d'archive

- AD Somme. Série R ; 10 R 307. **Chaulnes. Dommages de guerre.**
- **Annuaire des châteaux et des départements.** Paris. 1888, 1897, 1899, 1909, 1920.

### Documents figurés

- **Le Château de CHAUNES en Picardie**, gravure par Mariette, fin 17e siècle.
- **[Château de Chaulnes]**, dessin aquarellé, 18e siècle (Archives de la Société des Antiquaires de Picardie ; Album Pinsard).
- **[Château de Chaulnes]**, photographies anciennes, [s.d.] (CRMH Picardie).
- **Chaulnes. Plan cadastral, section E, dite du Parc**, 1811 (AD Somme ; 3 P 1165).
- **Chaulnes. Entrée et vue du Château**, carte postale, [s. ed.], [avant 1914] (Historial de la Grande Guerre, Péronne ; n° 9665).
- **Chaulnes. Le château, [avant 1914] (Châteaux disparus dans la Somme, p 90)**  
**Chaulnes. Le château**, carte postale, édition P.D. Chaulnes, [avant 1914] (Châteaux disparus dans la Somme, p 90).
- **Le Château de Chaulnes (ancienne demeure de la famille de Luynes)**, carte postale, éditeur P.D., [avant 1914] (Historial de la Grande Guerre, Péronne ; n° 20992).
- **Chaulnes. Le château. The Castle**, carte postale, [s. ed.], [après 1916] (Historial de la Grande Guerre, Péronne ; n° 20993).
- **Chaulnes. Entrée du Château**, carte postale, édition B.D. Chaulnes, [après 1916] (Châteaux disparus dans la Somme, p 90).
- **Propriété de Monsieur A. Chouard à Chaulnes, plans, coupes et élévations, état des dommages, rapport de A. Lefèvre (architecte), 30 avril 1923 (AD Somme ; 10 R 307).**

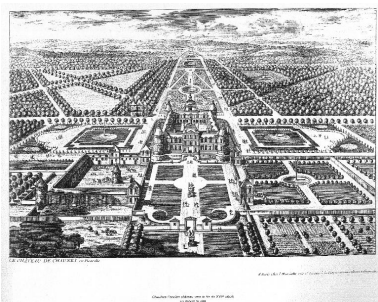
**Propriété de Monsieur A. Chouard à Chaulnes**, 5 feuilles, dessins aquarellés ( plans, coupes et élévations), état des dommages, rapport de A. Lefèvre (architecte), 30 avril 1923 (AD Somme ; 10 R 307).

- [Plans, coupes et élévations], état des dommages, rapport de Octave Lavoine (architecte), [s.d.] (AD Somme ; 10 R 307).

## Bibliographie

- ARCELIN, A. **Notice sur l'ancien château historique des ducs de Chaulnes**  
ARCELIN, A. **Notice sur l'ancien château historique des ducs de Chaulnes**. Amiens : Yvert et Tellier, 1924.
- DECAGNY, Paul (abbé). **Histoire de l'arrondissement de Péronne**. 1865. Péronne : Quentin.  
tome 1, p. 731 et 732
- CAGNY, Paul de (abbé). **Chaulnes et ses environs**. Paris : Res univernis, 1992 (Monographie des villes et villages de France).
- CAGNY, Paul de (abbé). **Picardie Historique et monumentale**, tome 6.  
p. 177
- DU PASSAGE, Christian. **Châteaux disparus dans la Somme**. Amiens : CRDP, 1987.  
p 89 à 92
- PILON, Edmond. **Combles et Chaulnes**. *L'instantané*. Paris, 1916, n° 42.  
pp. 89 à 91

## Illustrations



Vue perspective de l'ancien château,  
gravure fin 17e siècle par Mariette  
( Châteaux disparus dans la Somme).

Phot. Gilles-Henri  
Bailly (reproduction)  
IVR22\_20158005188NUCA



Extrait du cadastre napoléonien  
de 1811, section E, dite du  
Parc (AD Somme ; 3P 1165).

Phot. Archives  
départementales de la Somme  
IVR32\_20168006277NUCA



Extrait du cadastre napoléonien de  
1811, section E, dite du Parc. Vue des  
bâtiments (AD Somme ; 3P 1165).

Phot. Archives  
départementales de la Somme  
IVR32\_20168006278NUCA



Entrée et vue du château, avant 1914 (Historial de la Grande Guerre, Péronne ; n° 9665).  
Phot. Gilles-Henri Bailly (reproduction)  
IVR22\_20158005189NUCA



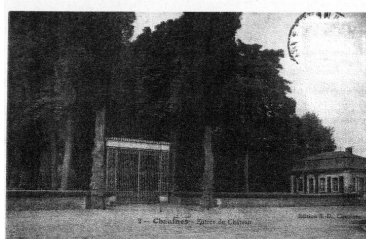
Bâtiment du grand commun, dit "le Château", avant 1914 (Châteaux disparus de la Somme).  
Phot. Gilles-Henri Bailly (reproduction)  
IVR22\_20158005190NUCA



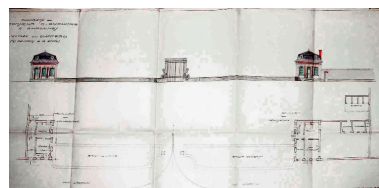
Bâtiment du grand commun dit "le Château", avant 1914 (Historial de la Grande Guerre, Péronne ; n° 20992).  
Phot. Gilles-Henri Bailly (reproduction)  
IVR22\_20158005191NUCA



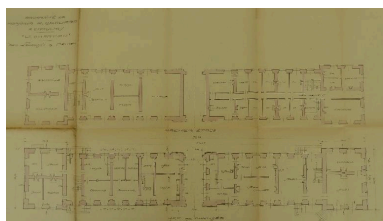
Ruines du bâtiment du grand commun, après 1916 ? (Historial de la Grande Guerre, Péronne ; n° 20993).  
Phot. Gilles-Henri Bailly (reproduction)  
IVR22\_20158005192NUCA



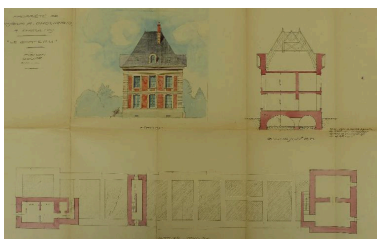
Grille d'entrée du château, avant 1914 (Châteaux disparus dans la Somme).  
Phot. Gilles-Henri Bailly (reproduction)  
IVR22\_20158005193NUCA



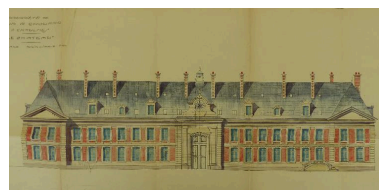
L'entrée du château, les pavillons et la grille : plan et élévation, A. Lefèvre (AD Somme ; 10 R 307).  
Phot. Gilles-Henri Bailly (reproduction)  
IVR22\_20158005215NUCA



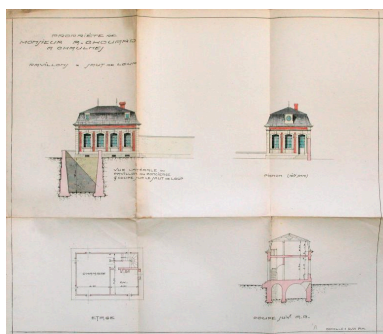
Bâtiment du grand commun dit "le Château" : plan du rez-de-chaussée et du 1er étage, A. Lefèvre (AD Somme ; 10 R 307).  
Phot. Isabelle Barbedor  
IVR22\_20168006508NUCA



Bâtiment des communs dit "le Château" : pignon, coupe, plan du sous-sol, A. Lefèvre (AD Somme ; 10 R 307).  
Phot. Isabelle Barbedor  
IVR22\_20168006507NUCA



Bâtiment du grand commun dit "le Château" : élévation de la façade principale, A. Lefèvre (AD Somme ; 10 R 307).  
Phot. Isabelle Barbedor  
IVR22\_20168006506NUCA



Pavillon et saut de loup : plan, coupe et élévations, A. Lefèvre (AD Somme ; 10 R 307).



La demeure reconstruite en 1929 pour Alfred Chouard.  
Phot. Gilles-Henri Bailly  
IVR22\_20158005227NUCA

Phot. Gilles-Henri  
Bailly (reproduction)  
IVR22\_20158005220NUCA

### **Dossiers liés**

Oeuvre(s) partie(s) constituante(s) étudiée(s) : Ferme de la Grange ou ferme du Château de Chaulnes (IA80000789)  
Hauts-de-France, Somme, Chaulnes, 11 rue Lhomond

#### **Dossiers de synthèse :**

La Reconstruction dans l'Est de la Somme - dossier de présentation (IA80010351) Hauts-de-France, Somme, Assevillers

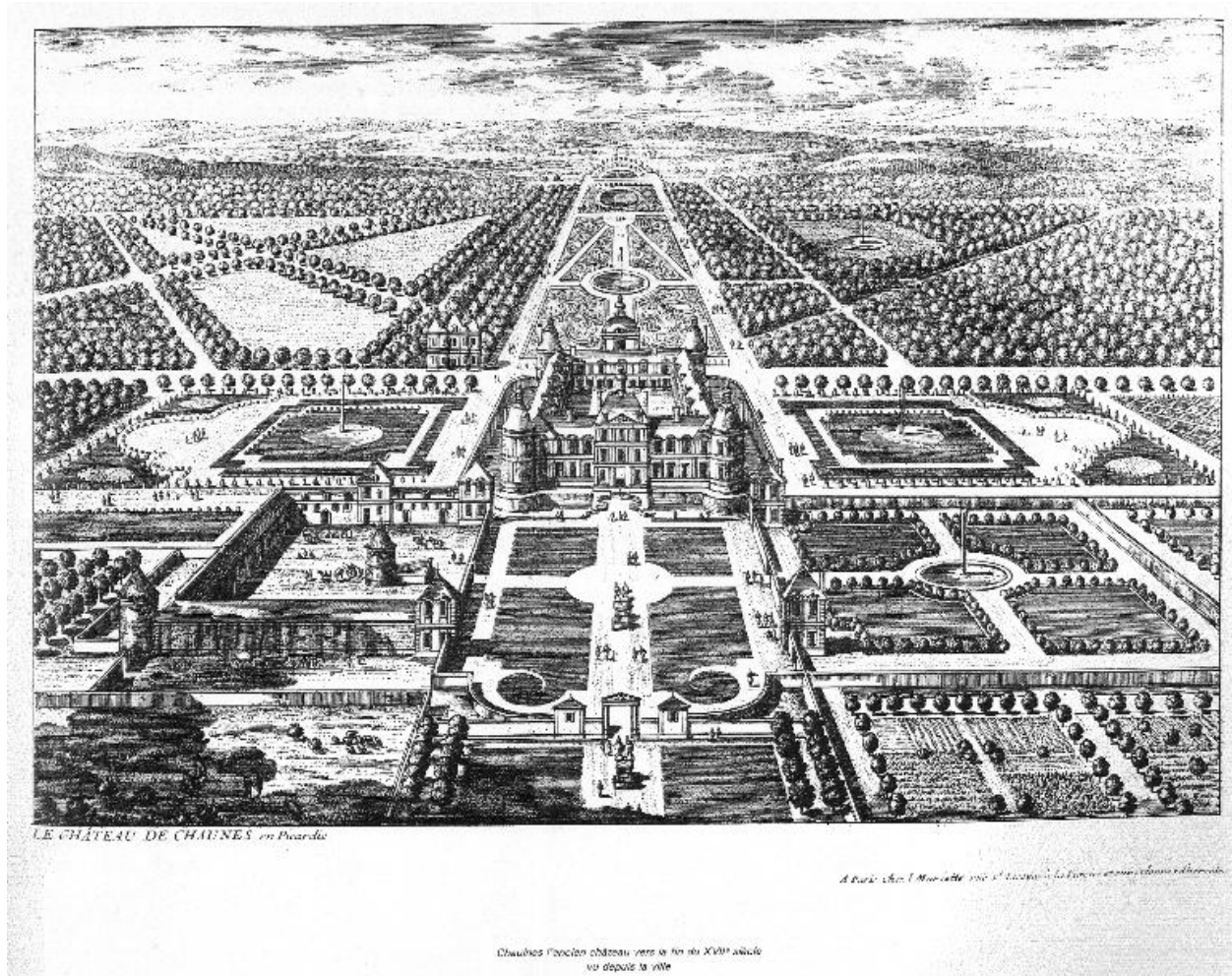
#### **Oeuvre(s) contenue(s) :**

#### **Oeuvre(s) en rapport :**

Le bourg de Chaulnes (IA80000790) Hauts-de-France, Somme, Chaulnes  
Place et avenue du Château de Chaulnes (IA80000791) Hauts-de-France, Somme, Chaulnes, avenue Jean-Jaurès, ancienne Grande Avenue, ancienne rue du Marché

Auteur(s) du dossier : Gilles-Henri Bailly, Stéphanie Caulliez, Philippe Laurent, Isabelle Barbedor

Copyright(s) : (c) Région Hauts-de-France - Inventaire général



Vue perspective de l'ancien château, gravure fin 17e siècle par Mariette ( Châteaux disparus dans la Somme).

IVR22\_20158005188NUCA

Auteur de l'illustration : Gilles-Henri Bailly (reproduction)

Date de prise de vue : 2003

(c) Région Hauts-de-France - Inventaire général

reproduction soumise à autorisation du titulaire des droits d'exploitation



Extrait du cadastre napoléonien de 1811, section E, dite du Parc (AD Somme ; 3P 1165).

IVR32\_20168006277NUCA

Auteur de l'illustration : Archives départementales de la Somme

(c) Département de la Somme

reproduction soumise à autorisation du titulaire des droits d'exploitation



Extrait du cadastre napoléonien de 1811, section E, dite du Parc. Vue des bâtiments (AD Somme ; 3P 1165).

IVR32\_20168006278NUCA

Auteur de l'illustration : Archives départementales de la Somme

(c) Département de la Somme

reproduction soumise à autorisation du titulaire des droits d'exploitation





2 - Chaulnes — Entrée et vue du Château

Entrée et vue du château, avant 1914 (Historial de la Grande Guerre, Péronne ; n° 9665).

IVR22\_20158005189NUCA

Auteur de l'illustration : Gilles-Henri Bailly (reproduction)

Date de prise de vue : 2003

(c) Région Hauts-de-France - Inventaire général ; (c) Historial de la Grande Guerre  
reproduction soumise à autorisation du titulaire des droits d'exploitation



*Chaulnes bâtiment «de la garde d'honneur»  
façade Nord-Ouest*

Bâtiment du grand commun, dit "le Château", avant 1914 (Châteaux disparus de la Somme).

IVR22\_20158005190NUCA

Auteur de l'illustration : Gilles-Henri Bailly (reproduction)

Date de prise de vue : 2003

(c) Région Hauts-de-France - Inventaire général

reproduction soumise à autorisation du titulaire des droits d'exploitation



Bâtiment du grand commun dit "le Château", avant 1914 (Historial de la Grande Guerre, Péronne ; n° 20992).

IVR22\_20158005191NUCA

Auteur de l'illustration : Gilles-Henri Bailly (reproduction)

Date de prise de vue : 2003

(c) Région Hauts-de-France - Inventaire général ; (c) Historial de la Grande Guerre  
reproduction soumise à autorisation du titulaire des droits d'exploitation



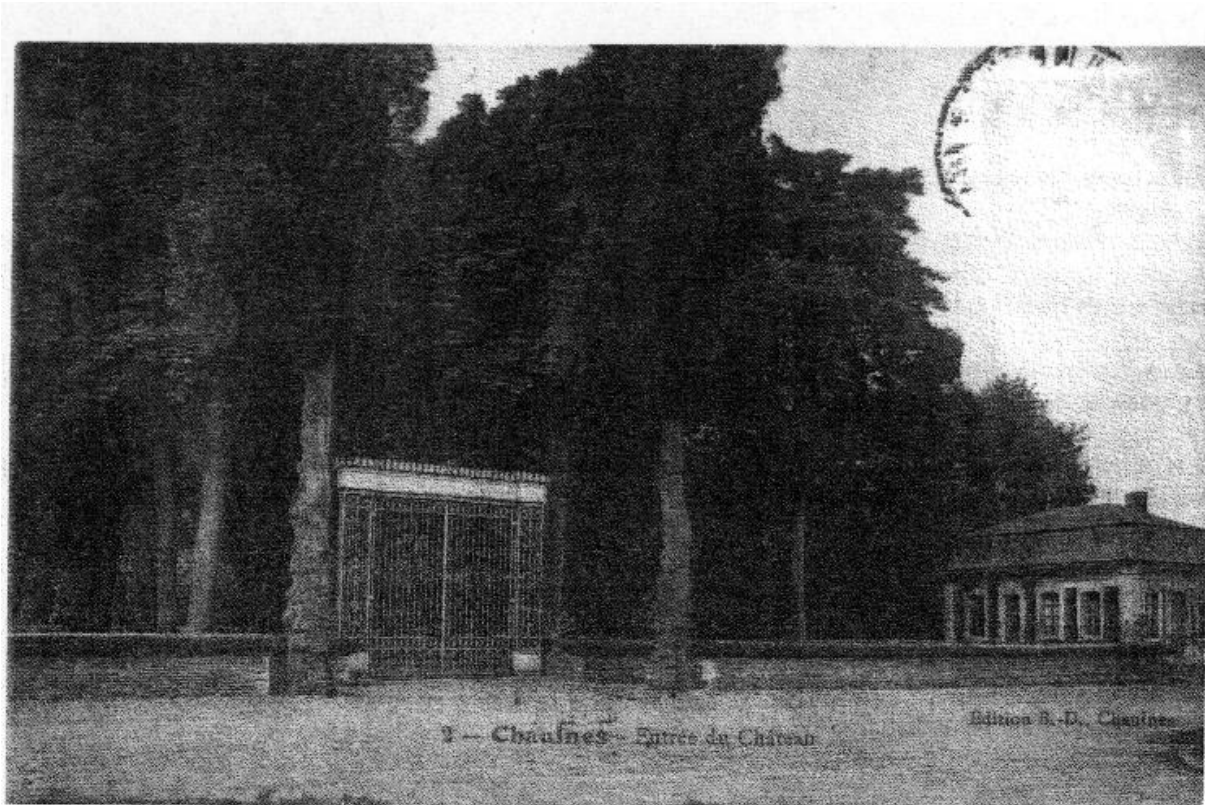
Ruines du bâtiment du grand commun, après 1916 ? (Historial de la Grande Guerre, Péronne ; n° 20993).

IVR22\_20158005192NUCA

Auteur de l'illustration : Gilles-Henri Bailly (reproduction)

Date de prise de vue : 2003

(c) Région Hauts-de-France - Inventaire général ; (c) Historial de la Grande Guerre  
reproduction soumise à autorisation du titulaire des droits d'exploitation



*Chaulnes la grille d'entrée et l'un des deux pavillons  
en brique et pierre qui l'encadraient*

Grille d'entrée du château, avant 1914 (Châteaux disparus dans la Somme).

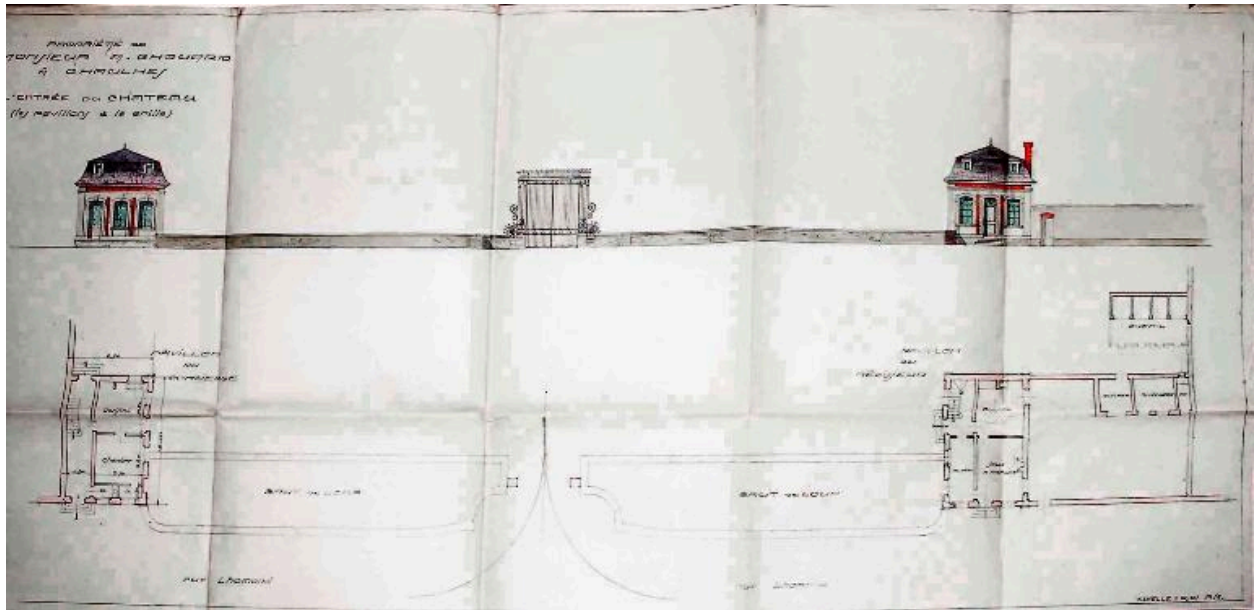
IVR22\_20158005193NUCA

Auteur de l'illustration : Gilles-Henri Bailly (reproduction)

Date de prise de vue : 2003

(c) Région Hauts-de-France - Inventaire général

reproduction soumise à autorisation du titulaire des droits d'exploitation



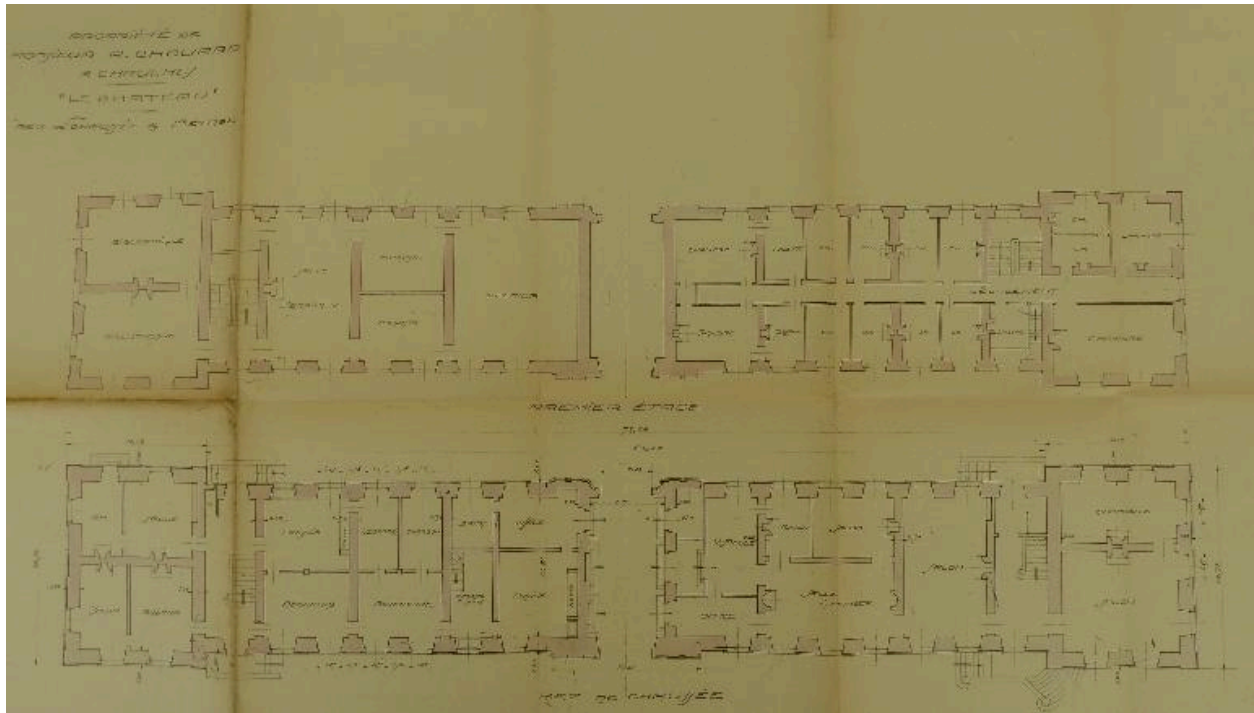
L'entrée du château, les pavillons et la grille : plan et élévation, A. Lefèvre (AD Somme ; 10 R 307).

IVR22\_20158005215NUCA

Auteur de l'illustration : Gilles-Henri Bailly (reproduction)

Date de prise de vue : 2003

(c) Région Hauts-de-France - Inventaire général ; (c) Département de la Somme  
reproduction soumise à autorisation du titulaire des droits d'exploitation



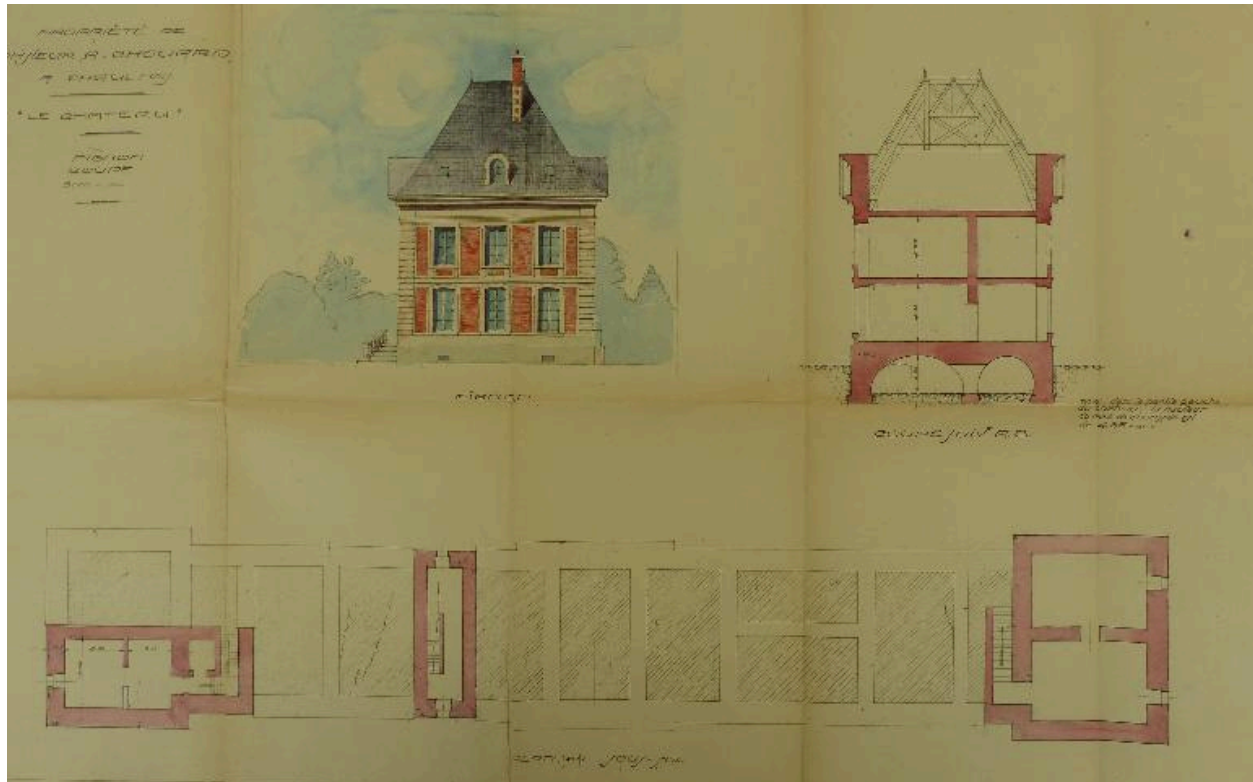
Bâtiment du grand commun dit "le Château" : plan du rez-de-chaussée et du 1er étage, A. Lefèvre (AD Somme ; 10 R 307).

IVR22\_20168006508NUCA

Auteur de l'illustration : Isabelle Barbedor

Date de prise de vue : 2003

(c) Région Hauts-de-France - Inventaire général ; (c) Département de la Somme  
reproduction soumise à autorisation du titulaire des droits d'exploitation



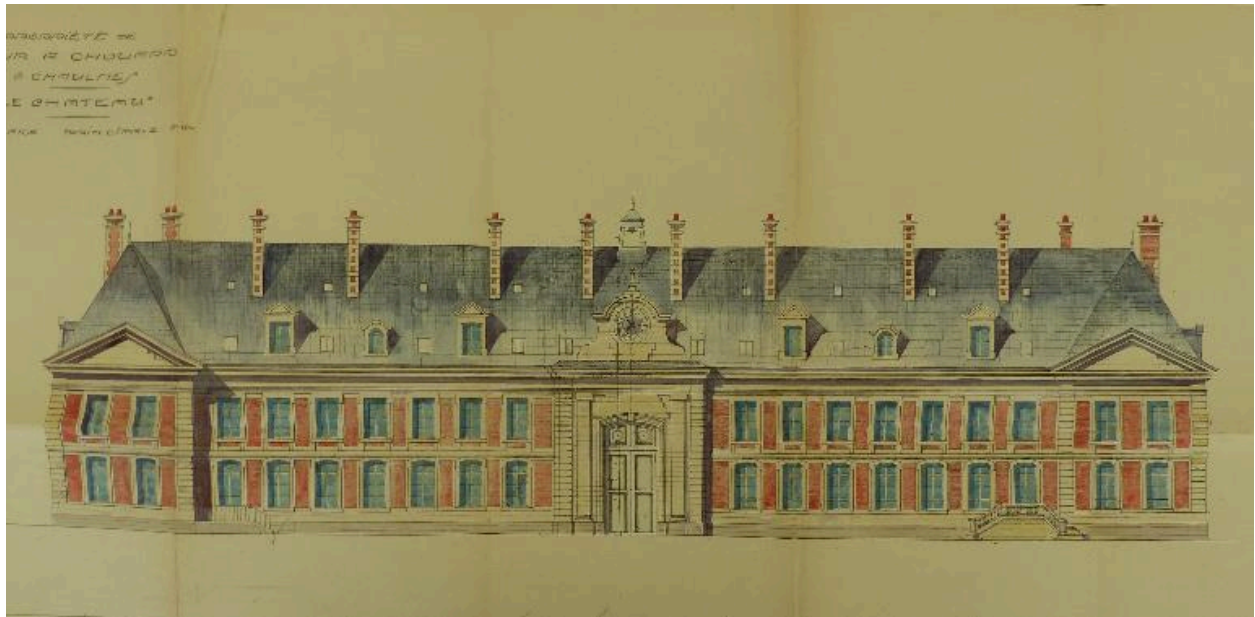
Bâtiment des communs dit "le Château" : pignon, coupe, plan du sous-sol, A. Lefèvre (AD Somme ; 10 R 307).

IVR22\_20168006507NUCA

Auteur de l'illustration : Isabelle Barbedor

(c) Région Hauts-de-France - Inventaire général ; (c) Département de la Somme  
reproduction soumise à autorisation du titulaire des droits d'exploitation



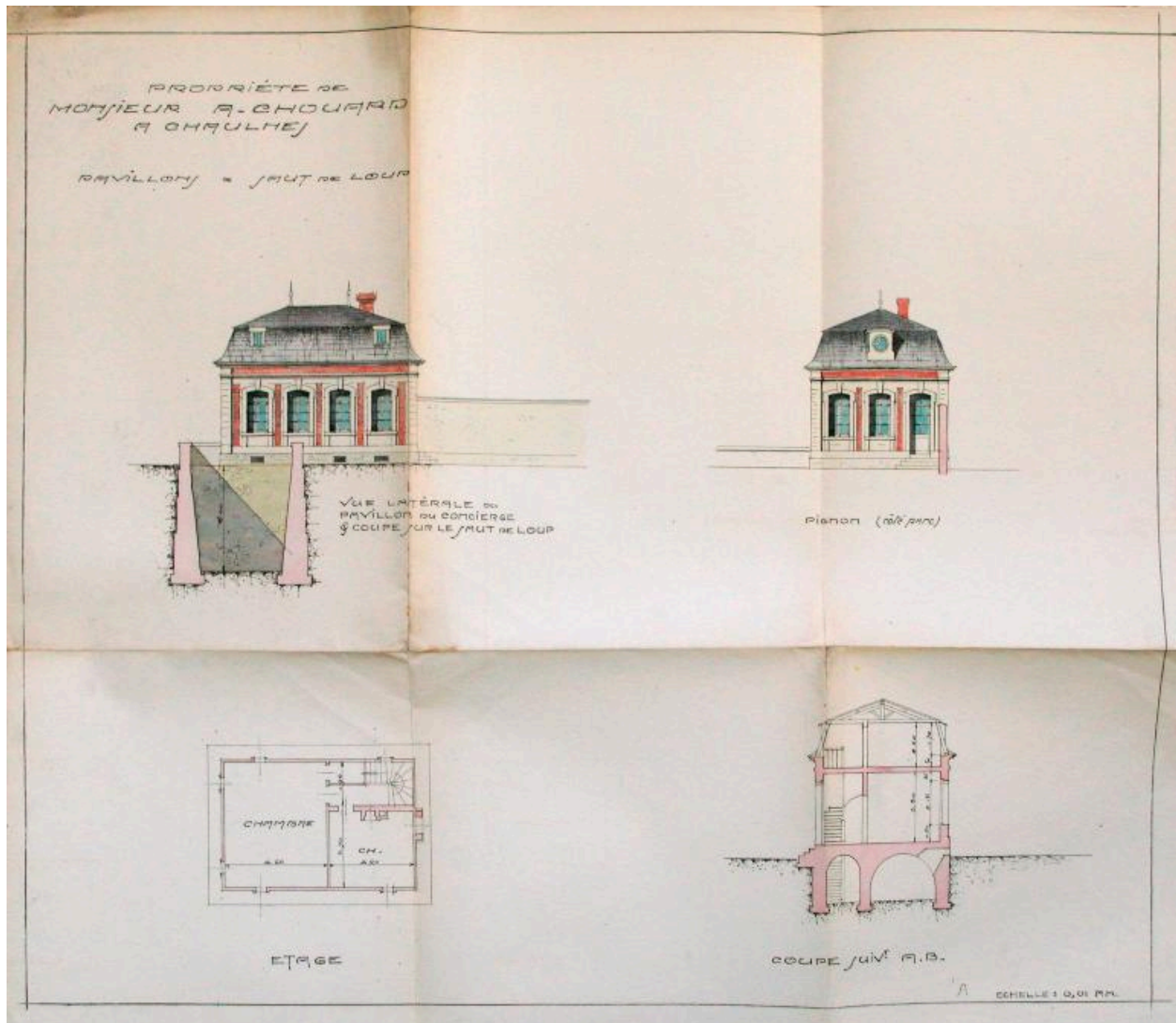


Bâtiment du grand commun dit "le Château" : élévation de la façade principale, A. Lefèvre (AD Somme ; 10 R 307).

IVR22\_20168006506NUCA

Auteur de l'illustration : Isabelle Barbedor

(c) Région Hauts-de-France - Inventaire général ; (c) Département de la Somme  
reproduction soumise à autorisation du titulaire des droits d'exploitation



Pavillon et saut de loup : plan, coupe et élévations, A. Lefèvre (AD Somme ; 10 R 307).

IVR22\_20158005220NUCA

Auteur de l'illustration : Gilles-Henri Bailly (reproduction)

Date de prise de vue : 2003

(c) Région Hauts-de-France - Inventaire général ; (c) Département de la Somme  
reproduction soumise à autorisation du titulaire des droits d'exploitation



La demeure reconstruite en 1929 pour Alfred Chouard.

IVR22\_20158005227NUCA

Auteur de l'illustration : Gilles-Henri Bailly

Date de prise de vue : 2003

(c) Région Hauts-de-France - Inventaire général

reproduction soumise à autorisation du titulaire des droits d'exploitation