

Hauts-de-France, Aisne
Soissons
Cathédrale Saint-Gervais-Saint-Protais, place Cardinal-Binet

Ampoule à saint Chrême et plateau, de la chapelle de Monseigneur de Simony

Références du dossier

Numéro de dossier : IM02005360
Date de l'enquête initiale : 2004
Date(s) de rédaction : 2012
Cadre de l'étude : mobilier et objets religieux la cathédrale de Soissons
Degré d'étude : étudié
Référence du dossier Monument Historique : PM02001660

Désignation

Dénomination : ampoule à saint chrême, plateau
Titres :

Compléments de localisation

Milieu d'implantation : en ville

Historique

Cet ensemble en argent doré, constitué d'un plateau et d'une ampoule à saint Chrême, est une création du grand orfèvre parisien Jean-Charles Cahier, dont il porte le poinçon. Les poinçons de titre et de garantie insculpés sur l'un ou l'autre des objets permettent d'en placer la réalisation entre 1819 et 1838. Comme l'indiquent les armoiries épiscopales gravées sur les deux pièces, l'ensemble provient de la chapelle de Monseigneur Jules-François de Simony, évêque de Soissons de 1824 à 1847. Il est probable que cette chapelle a été constituée par le prélat très rapidement après son accession à l'épiscopat. Toutefois, aucune documentation ne permet de savoir si l'ampoule et le plateau étaient déjà créés au moment de l'acquisition, ou s'ils sont le produit d'une commande précise de l'évêque. Par dispositions testamentaires, ces deux objets ont été légués par Monseigneur de Simony, avec tous les éléments de sa chapelle, à la mense épiscopale de Soissons.

Période(s) principale(s) : 1ère moitié 19e siècle

Auteur(s) de l'oeuvre : Jean-Charles Cahier (orfèvre, signature)

Personne(s) liée(s) à l'histoire de l'oeuvre : Jules-François Simony (de) (propriétaire, légataire, signature, attribution par source)

Lieu d'exécution : Île-de-France, Paris, Paris

Description

L'ensemble, réalisé en argent doré, se compose d'un plateau ovale dont le centre est creux. Sur ce plateau est fixée une ampoule à saint Chrême, de section circulaire, en forme de "vase Médicis". Un couvercle vissant ferme l'ampoule. L'ampoule a reçu un décor en bas-relief réalisé dans la masse. La frise ornementale qui borde le plateau et la partie la plus large de l'ampoule semble rapportée. Les armoiries qui timbrent les deux objets sont gravées. L'ampoule est surmontée d'une croix en ronde-bosse.

Éléments descriptifs

Catégorie(s) technique(s) : orfèvrerie

Éléments structurels, forme, fonctionnement : plan, ovale ; plan, circulaire

Matériaux : argent (en plusieurs éléments) : fondu, découpé, repoussé, poli, doré, ciselé, gravé, décor en bas-relief, décor dans la masse, décor rapporté

Mesures :

Mesures de l'ensemble : h = 14 ; l = 24 ; la = 16,5. L'ampoule seule mesure 13,5 cm de hauteur et 6 cm pour son plus grand diamètre.

Représentations :

ornementation (tresse, perle, godron, fleur, fruit, fleurette, croix) ; armoiries (écu, couronne, mitre, crosse, chapeau, cordelière, gland)

Le pied de l'ampoule est ceint d'une tresse ornée de perles. Un anneau de perles sépare le pied du corps de l'ampoule. Le récipient est doté d'un fond godronné et d'une frise de fleurs et de fruits, scandée de fleurettes. Le couvercle porte également un décor godronné et est surmonté d'une croix.

Le plateau est bordé d'une frise de fleurs, fruits et fleurettes, identique à celle de l'ampoule.

Le même écu armorié est gravé sur le corps de l'ampoule et aux deux extrémités du plateau, accompagné des ornements extérieurs traditionnels pour un évêque : la couronne, la mitre et la crosse, le chapeau avec la cordelière et les houppes.

Inscriptions & marques : poinçon de maître (sur l'oeuvre), 1er titre Paris 1819-1838 (sur l'oeuvre), petite garantie Paris 1819-1838 (sur l'oeuvre, sur partie rapportée), inscription (initiale, gravé, sur l'oeuvre, sur partie rapportée), armoiries (gravé, sur l'oeuvre)

Précisions et transcriptions :

Le poinçon de maître et le poinçon de titre sont insculpés sous le plateau. Le poinçon de maître est celui de l'orfèvre parisien Jean-Charles Cahier, insculpé en 1801, et biffé en 1849 (initiales J C C de part et d'autre d'un jéhovah, le tout dans un losange vertical). Le poinçon de petite garantie se remarque sur le couvercle de l'ampoule et peut-être également sur son pied. Les lettres S.C. (initiales de Saint Chrême ou de Sanctum Chrisma) sont gravées sur le corps de l'ampoule et sur son couvercle.

Les armoiries épiscopales de Monseigneur Jules-François de Simony sont gravées sur le corps de l'ampoule et aux deux extrémités du plateau (écartelé : 1) d'or plain, 2) de gueules à l'étoile d'or, 3) d'azur plain, 4) d'argent plain, une croix de sinople brochant sur le tout).

État de conservation

bon état

La croix sommitale est un peu tordue.

Statut, intérêt et protection

Intérêt de l'œuvre : à signaler

Protections : inscrit au titre objet, 2008/09/12

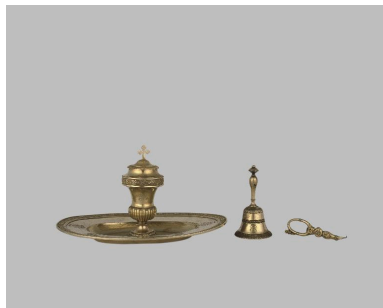
Statut de la propriété : propriété de l'Etat

Références documentaires

Documents d'archive

- A Évêché Soissons : Cathédrale de Soissons. Archives du chapitre, boîte 9 (**Comptes/Fondations, 1841-1957**). p. 16.

Illustrations



Vue de l'ampoule à saint Chrême et de son plateau, de la clochette d'autel et de l'élément qui subsiste des ciseaux à tonsure.

Phot. Irwin Leullier
IVR22_20010202429XA

Dossiers liés

Est partie constituante de : Chapelle de Monseigneur Jules-François de Simony (calice, plateau à burettes, burettes, aiguière à ablutions, bassin à ablutions, ampoule à saint Chrême, plateau, clochette d'autel) (IM02005356) Hauts-de-France, Aisne, Soissons, Cathédrale Saint-Gervais-Saint-Protais, place Cardinal-Binet

Oeuvre(s) contenue(s) :

Oeuvre(s) en rapport :

Présentation du mobilier de la cathédrale Saint-Gervais-Saint-Protais de Soissons (IM02002751) Hauts-de-France, Aisne, Soissons, Cathédrale Saint-Gervais-Saint-Protais, place Cardinal-Binet

Auteur(s) du dossier : Christiane Riboulleau, Martine Plouvier

Copyright(s) : (c) Région Hauts-de-France - Inventaire général



Vue de l'ampoule à saint Chrême et de son plateau, de la clochette d'autel et de l'élément qui subsiste des ciseaux à tonsure.

IVR22_20010202429XA

Auteur de l'illustration : Irwin Leullier

(c) Ministère de la culture - Inventaire général ; (c) Département de l'Aisne ; (c) AGIR-Pic
reproduction soumise à autorisation du titulaire des droits d'exploitation