

Hauts-de-France, Nord
Maubeuge
route de Mons

Église paroissiale du Sacré-Cœur

Références du dossier

Numéro de dossier : IA59002636

Date de l'enquête initiale : 2005

Date(s) de rédaction : 2005

Cadre de l'étude : enquête thématique régionale églises paroissiales et chapelles du Nord-Pas-de-Calais 1945-2010, enquête thématique départementale Patrimoine XXe Maubeuge et Val de Sambre

Degré d'étude : étudié

Désignation

Dénomination : église paroissiale

Vocable : du Sacré-Coeur

Compléments de localisation

Milieu d'implantation : en ville

Références cadastrales : 2005, C, 116

Historique

La paroisse du Sacré-Coeur est créée en 1911. Une première église est élevée par Armand Bonhomme en 1914. Le clocher, qui subsiste aujourd'hui, date de 1936-1937. C'est le même architecte qui reconstruit l'église après la Seconde Guerre mondiale. Les travaux sont menés de 1955 à 1957. Le pignon est achevé en 1971.

Période(s) principale(s) : 3e quart 20e siècle, 2e quart 20e siècle

Dates : 1955 (daté par source), 1937 (daté par source)

Auteur(s) de l'oeuvre : Armand Bonhomme (architecte, attribution par source), Clara Beenarts (peintre, attribution par source, ?)

Description

L'édifice en béton armé, de plan rectangulaire, comprend un vaste et unique vaisseau. Il est abondamment éclairé par de grandes ouvertures latérales. L'intérieur est aménagé en longueur, deux rangées de bancs étant tournées vers le chœur situé dans une abside à fond plat plus étroite que la nef. Le projet prévoyait cinq travées pour faire la jonction avec le clocher sauvegardé de l'ancienne église mais il a été abandonné, étant jugé trop vaste et sa construction trop coûteuse.

Éléments descriptifs

Matériau(x) du gros-oeuvre, mise en oeuvre et revêtement : béton armé

Matériau(x) de couverture : matériau synthétique en couverture

Plan : plan allongé

Étage(s) ou vaisseau(x) : 1 vaisseau

Couvrements : charpente en béton armé apparente

Type(s) de couverture : toit à longs pans

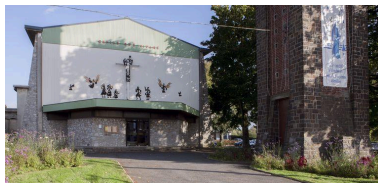
Statut, intérêt et protection

Statut de la propriété : propriété d'une association diocésaine

Illustrations



Élévation antérieure.
Phot. Pierre Thibaut
IVR31_20155900732NUCA



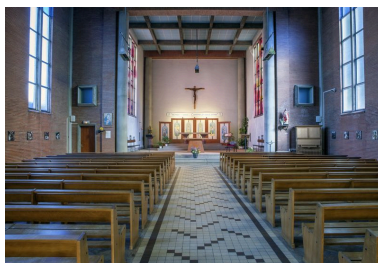
Vue de trois quarts gauche
de l'élévation antérieure.
Phot. Pierre Thibaut
IVR31_20155900731NUCA



Vue du flanc droit de l'église.
Phot. Pierre Thibaut
IVR31_20155900730NUCA



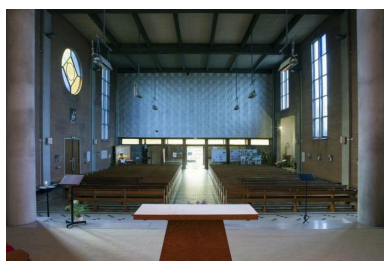
Vue extérieure du
flanc droit du narthex.
Phot. Pierre Thibaut
IVR31_20155900729NUCA



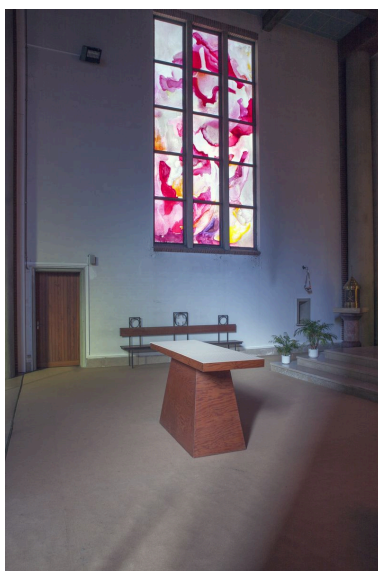
Vue générale vers l'autel.
Phot. Pierre Thibaut
IVR31_20155900721NUCA



Chapelle sur le bas-côté gauche.
Phot. Pierre Thibaut
IVR31_20155900728NUCA



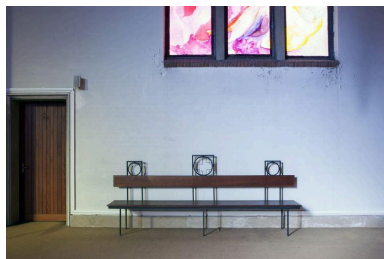
Vue générale depuis l'autel.
Phot. Pierre Thibaut
IVR31_20155900724NUCA



Vue de la partie gauche du chœur.
Phot. Pierre Thibaut
IVR31_20155900722NUCA



Vue de la partie droite du chœur.
Phot. Pierre Thibaut
IVR31_20155900723NUCA



Banc de chœur.
Phot. Pierre Thibaut
IVR31_20155900725NUCA



Une station du chemin de croix.
Phot. Pierre Thibaut
IVR31_20155900726NUCA



Une station du chemin de croix.
Phot. Pierre Thibaut
IVR31_20155900727NUCA

Dossiers liés

Dossiers de synthèse :

Présentation de la commune de Maubeuge (IA59001551) Hauts-de-France, Nord, Maubeuge

Présentation des églises paroissiales et chapelles du Nord-Pas de Calais 1945-2010 (IA59005038)

L'architecture religieuse de Maubeuge et du Val de Sambre (IA59001923)

Oeuvre(s) contenue(s) :

Auteur(s) du dossier : Lucie Grembert, Céline Frémaux

Copyright(s) : (c) Région Hauts-de-France - Inventaire général



Élévation antérieure.

IVR31_20155900732NUCA

Auteur de l'illustration : Pierre Thibaut

Date de prise de vue : 2015

(c) Région Hauts-de-France - Inventaire général

reproduction soumise à autorisation du titulaire des droits d'exploitation



Vue de trois quarts gauche de l'élévation antérieure.

IVR31_20155900731NUCA

Auteur de l'illustration : Pierre Thibaut

Date de prise de vue : 2015

(c) Région Hauts-de-France - Inventaire général

reproduction soumise à autorisation du titulaire des droits d'exploitation



Vue du flanc droit de l'église.

IVR31_20155900730NUCA

Auteur de l'illustration : Pierre Thibaut

Date de prise de vue : 2015

(c) Région Hauts-de-France - Inventaire général

reproduction soumise à autorisation du titulaire des droits d'exploitation



Vue extérieure du flanc droit du narthex.

IVR31_20155900729NUCA

Auteur de l'illustration : Pierre Thibaut

Date de prise de vue : 2015

(c) Région Hauts-de-France - Inventaire général
reproduction soumise à autorisation du titulaire des droits d'exploitation



Vue générale vers l'autel.

IVR31_20155900721NUCA

Auteur de l'illustration : Pierre Thibaut

Date de prise de vue : 2015

(c) Région Hauts-de-France - Inventaire général

reproduction soumise à autorisation du titulaire des droits d'exploitation



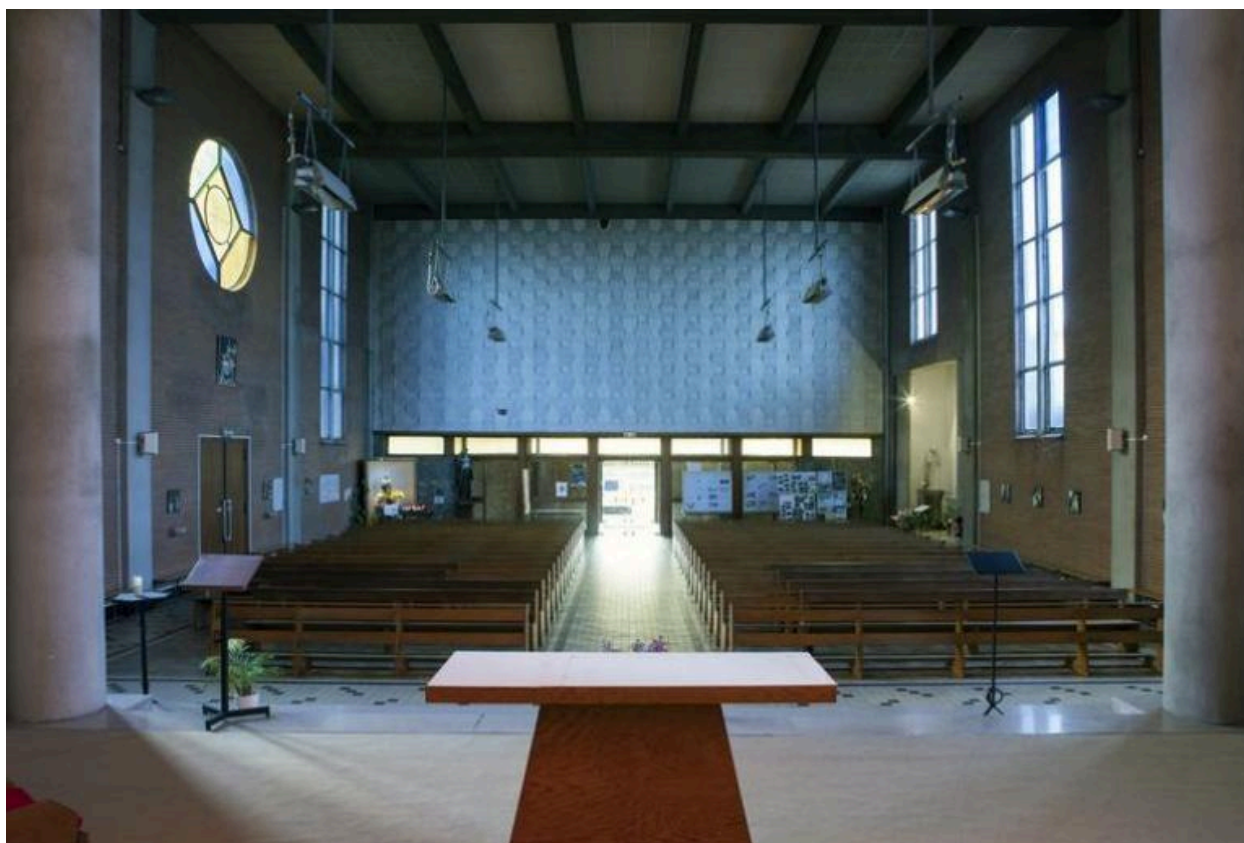
Chapelle sur le bas-côté gauche.

IVR31_20155900728NUCA

Auteur de l'illustration : Pierre Thibaut

Date de prise de vue : 2015

(c) Région Hauts-de-France - Inventaire général
reproduction soumise à autorisation du titulaire des droits d'exploitation



Vue générale depuis l'autel.

IVR31_20155900724NUCA

Auteur de l'illustration : Pierre Thibaut

Date de prise de vue : 2015

(c) Région Hauts-de-France - Inventaire général

reproduction soumise à autorisation du titulaire des droits d'exploitation



Vue de la partie gauche du chœur.

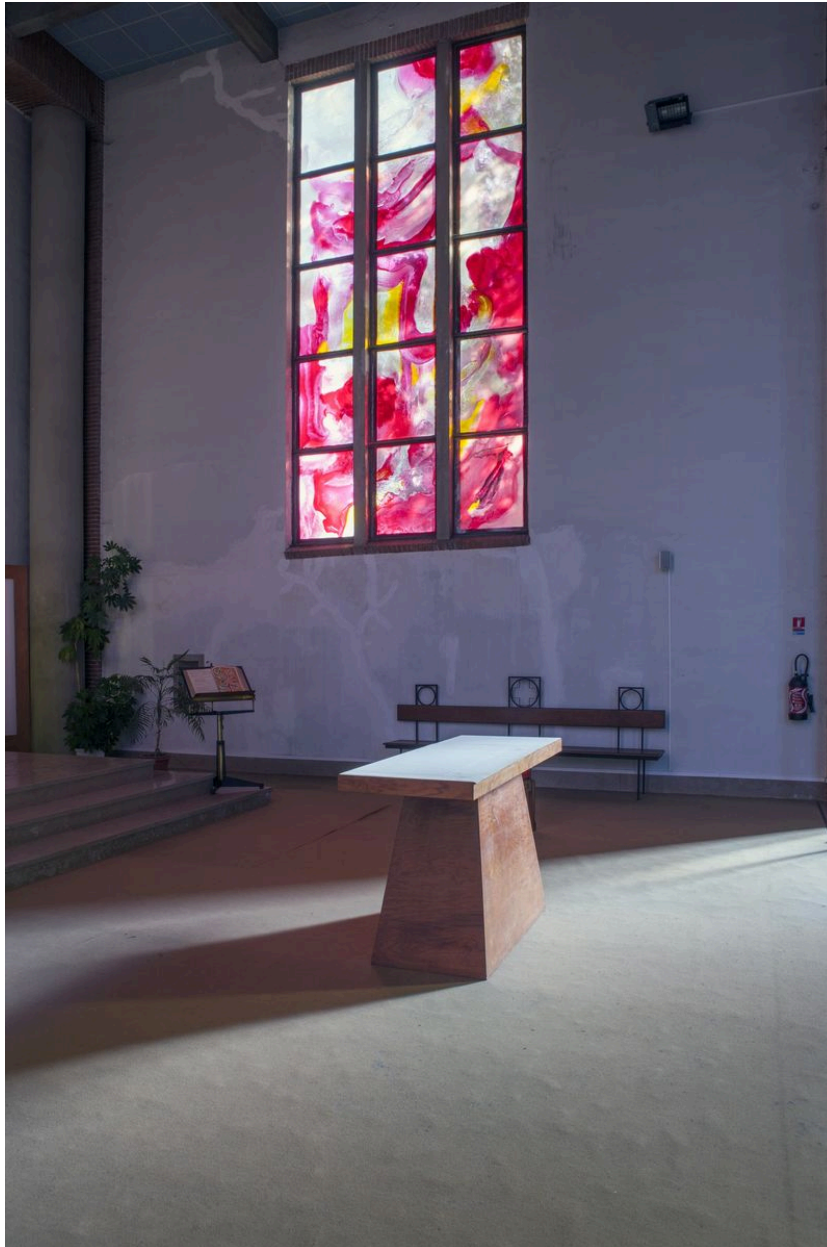
IVR31_20155900722NUCA

Auteur de l'illustration : Pierre Thibaut

Date de prise de vue : 2015

(c) Région Hauts-de-France - Inventaire général

reproduction soumise à autorisation du titulaire des droits d'exploitation



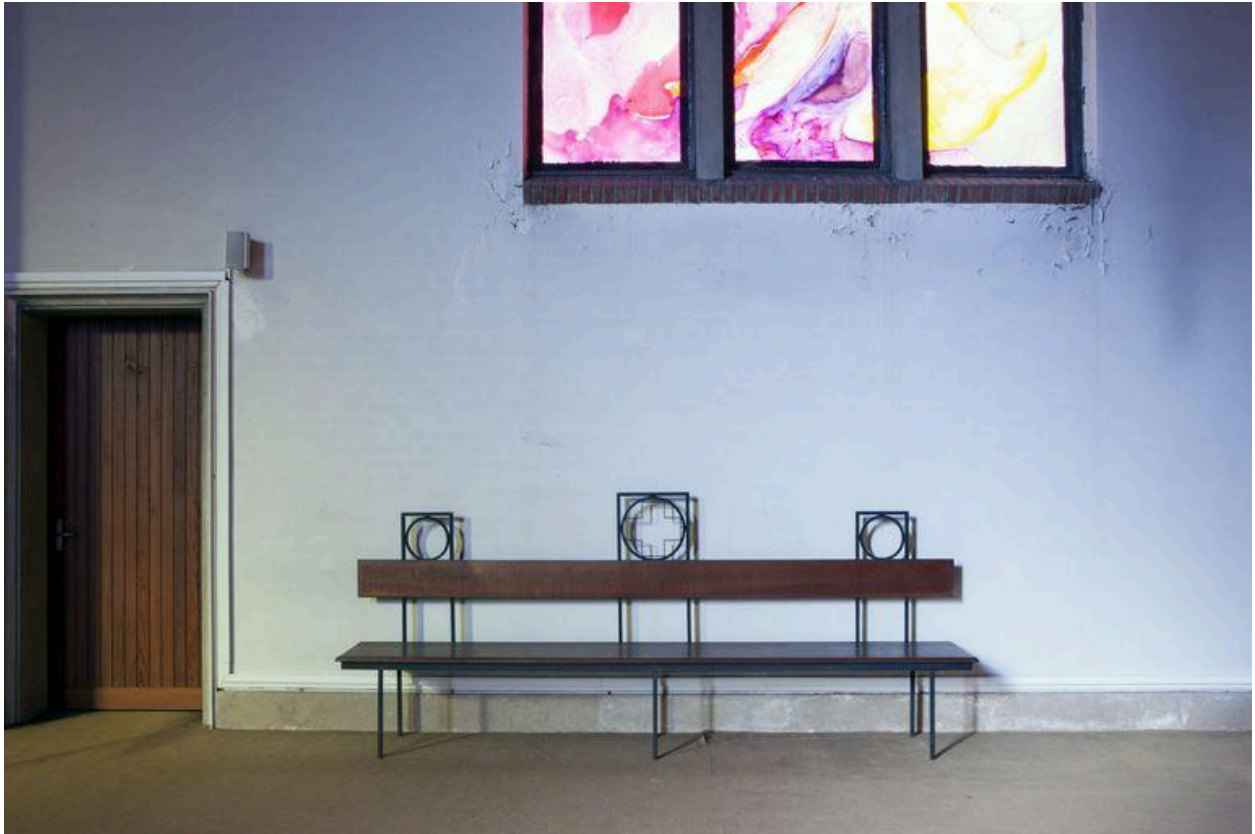
Vue de la partie droite du chœur.

IVR31_20155900723NUCA

Auteur de l'illustration : Pierre Thibaut

Date de prise de vue : 2015

(c) Région Hauts-de-France - Inventaire général
reproduction soumise à autorisation du titulaire des droits d'exploitation



Banc de chœur.

IVR31_20155900725NUCA

Auteur de l'illustration : Pierre Thibaut

Date de prise de vue : 2015

(c) Région Hauts-de-France - Inventaire général

reproduction soumise à autorisation du titulaire des droits d'exploitation



Une station du chemin de croix.

IVR31_20155900726NUCA

Auteur de l'illustration : Pierre Thibaut

Date de prise de vue : 2015

(c) Région Hauts-de-France - Inventaire général

reproduction soumise à autorisation du titulaire des droits d'exploitation



Une station du chemin de croix.

IVR31_20155900727NUCA

Auteur de l'illustration : Pierre Thibaut

Date de prise de vue : 2015

(c) Région Hauts-de-France - Inventaire général
reproduction soumise à autorisation du titulaire des droits d'exploitation