

Hauts-de-France, Aisne
Tergnier
Fargniers
avenue Jean-Jaurès, rue Faidherbe

Église paroissiale Notre-Dame de Fargniers (et ancien cimetière détruit)

Références du dossier

Numéro de dossier : IA02010725

Date de l'enquête initiale : 2017

Date(s) de rédaction : 2017

Cadre de l'étude : enquête thématique régionale La première Reconstruction, patrimoine de la Reconstruction

Degré d'étude : repéré

Désignation

Dénomination : église paroissiale

Vocable : Notre-Dame

Parties constituantes non étudiées : cimetière

Compléments de localisation

anciennement commune de Fargniers

Milieu d'implantation :

Références cadastrales : 1824, A, 279 à 281 ; 2017, AK, 425

Historique

L'ancienne église Notre-Dame de Fargniers, devenue paroissiale en 1687 (Chrétien, 1905), apparaît à cet emplacement sur le plan cadastral levé en 1824, suivant une orientation est-ouest. L'édifice présente un plan allongé à chevet polygonal avec un bas-côté nord. Les cartes postales du début du 20^e siècle montrent un édifice à trois vaisseaux, un chœur plus haut que la nef, à chevet polygonal éclairé par des baies ogivales et une façade occidentale en moellons avec deux contreforts encadrant l'entrée principale. Cette façade présente des reprises de maçonnerie en briques dans la partie supérieure. La nef est éclairée depuis les baies cintrées des bas-côtés. Le clocher, au bas de la nef, se signale par une tour carrée coiffée d'une flèche polygonale. La sacristie est accolée à l'est du chevet. Ces différents aménagements indiquent que l'église a été agrandie d'une sacristie et d'un bas-côté sud (voire de la reconstruction des deux bas-côtés), sans doute au milieu du 19^e siècle. Le cimetière, transféré à l'est du village à la fin du 19^e siècle, s'étendait au sud.

Détruite durant la Première Guerre mondiale, l'église est reconstruite par l'entrepreneur Ferré, sur les plans de l'architecte Pierre Guidetti, qui expose au Salon de 1926 une aquarelle reproduite dans la revue *L'Architecture*. " L'église de Fargniers, très sobre avec son joli porche, ses grandes baies élancées à meneaux de briques se silhouettant élégamment sur le grand toit très simple, est l'objet d'une magnifique aquarelle de M. GUIDETTI, peintre et architecte de grand talent ". L'édifice rétabli, orné et meublé, est béni par l'évêque de Soissons le 3 mars 1929. Plusieurs photographies extérieures et intérieures effectuées vers 1930 (archives diocésaines) en donnent des représentations peu après l'achèvement de sa construction.

Période(s) principale(s) : Moyen Age, milieu 19^e siècle (détruit), 2^e quart 20^e siècle

Auteur(s) de l'oeuvre : Pierre Paul Louis Guidetti (architecte, attribution par source)

Description

L'édifice occupe une vaste parcelle d'angle délimitée par une balustrade en béton. L'église de plan allongé à vaisseau unique est construite en briques avec une ossature en béton armé et couverte d'ardoises. Elle se complète d'annexes - sacristie, salle de catéchisme - qui entourent le chœur. Elle présente une façade occidentale à pignon découvert, flanquée de la tour de clocher au sud, supportant une flèche octogonale en béton. Le portail principal à porche hors-œuvre est surmonté d'une statue représentant la Vierge à l'Enfant. Les réseaux des baies sont en béton. Les façades sont ornées d'un

important décor en béton moulé, notamment en partie basse rythmée de pilastres et de frises qui courent également sur les murs de la sacristie.

À l'intérieur, l'unique vaisseau prolongé par le chœur est couvert d'une voûte en berceau elliptique à lunettes. Le clocher est desservi par un escalier dans-œuvre, en vis à jour central, en ciment. Le décor moulé porte sur le garde-corps ajouré de la tribune, dont la partie centrale est cantonnée de statues d'anges thuriféraires.

Éléments descriptifs

Matériau(x) du gros-œuvre, mise en œuvre et revêtement : béton, pan de béton armé ; brique parement

Matériau(x) de couverture : ardoise, ciment en couverture

Plan : plan allongé

Étage(s) ou vaisseau(x) : 1 vaisseau

Couvrements : voûte en berceau, à lunettes

Type(s) de couverture : toit à longs pans, pignon découvert ; toit à deux pans, pignon découvert ; flèche polygonale

Escaliers : escalier dans-œuvre : escalier en vis avec jour, suspendu, en maçonnerie

Typologies et état de conservation

Typologies : reconstruite au même emplacement (2e quart 20e siècle)

Décor

Techniques : vitrail (étudié), sculpture

Précision sur les représentations :

Une statue de Vierge à l'Enfant surmonte l'entrée de l'église. Deux statues d'anges thuriféraires encadrent le garde-corps central de la tribune.

Statut, intérêt et protection

L'ancienne église de Fargniers était la seule des quatre églises de Grand Tergnier à ne pas avoir été totalement reconstruite au milieu du 19e siècle. Comme celles de Quessy et de Vouël, elle est reconstruite au même emplacement après la Première Guerre mondiale. C'est ici l'architecte Guidetti qui en dessine les plans.

Intérêt de l'œuvre : à signaler

Statut de la propriété : propriété de la commune

Références documentaires

Documents d'archive

- AD Aisne. Série R ; 15 R 1987. **Domages de guerre de la société coopérative de reconstruction des églises du diocèse de Soissons (Première Guerre mondiale).**
Projet de liquidation au compte de la commune de Fargniers.
AD Aisne : 15R1987
- CHRETIEN, Abbé (d'après le manuscrit de). **Pouillé de l'ancien diocèse de Noyon.** Montdidier : J. Bellin, 1905.
tome 1, p. 91-92, 106.
- **L'Architecture.** Revue mensuelle.
vol. XXXIX, n°11, 1926, p. 142, 146

Documents figurés

- **Fargniers. Plan cadastral. Section A, 1ère feuille, 1824** (AD Aisne ; 3P0346_02).
- **Fargniers. L'église paroissiale. Vue de situation depuis le sud-ouest.** Photographie, vers 1930 (Archives diocésaines de Soissons).

- **Fargniers. L'église paroissiale.** Photographie, vers 1930 (Archives diocésaines de Soissons).
- **Fargniers. Façade sud de l'église.** Photographie, vers 1930 (Archives diocésaines de Soissons).
- **Fargniers. Façade ouest de l'église.** Photographie, vers 1930 (Archives diocésaines de Soissons).
- **Fargniers. La façade de l'église.** Photographie, vers 1930 (Archives diocésaines de Soissons).
- **Fargniers. Le portail de l'église et la statue de la Vierge à l'Enfant.** Photographie, vers 1930 (Archives diocésaines de Soissons).
- **Fargniers. L'église paroissiale. Vue de détail sur les fenestrages de la façade sud.** Photographie, vers 1930 (Archives diocésaines de Soissons).
- **Fargniers. Le clocher de l'église.** Photographie, vers 1930 (Archives diocésaines de Soissons).
- **Fargniers. Partie supérieure du clocher.** Photographie, vers 1930 (Archives diocésaines de Soissons).
- **Fargniers. Eglise paroissiale. Vue intérieure vers le chœur.** Photographie, vers 1930 (Archives diocésaines de Soissons).
- **Fargniers. Eglise paroissiale. Vue intérieure vers l'entrée.** Photographie, vers 1930 (Archives diocésaines de Soissons).

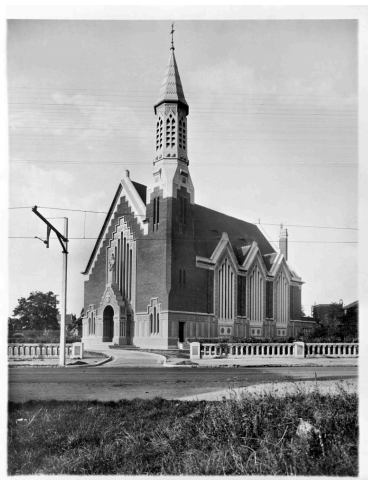
Bibliographie

- *La Semaine Religieuse du diocèse de Soissons, Laon et Saint-Quentin.* Organe de l'Union des Catholiques de l'Aisne.
t. 56, 1929, n° 12, 23 mars 1929, p. 146-148.

Liens web

- Fargniers. Plan cadastral. Section A, 1824 (AD Aisne ; 3P0346_02). : <https://archives.aisne.fr/ark:/63271/vta5516451dbf373/dao/0/1>

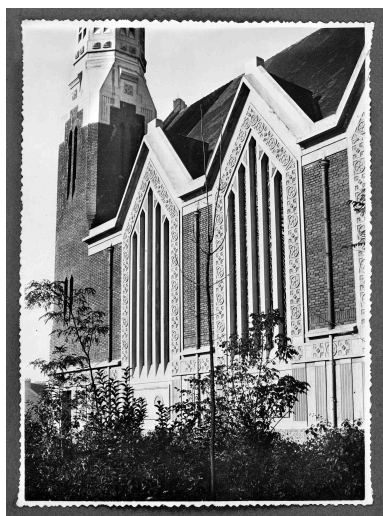
Illustrations



Fargniers. L'église paroissiale.
Vue de situation depuis le sud-ouest. Photographie, vers 1930
(Archives diocésaines de Soissons).
Phot. Thierry Lefébure
IVR22_19910202044XB



Fargniers. Façade ouest de l'église. Photographie, vers 1930
(Archives diocésaines de Soissons).
Phot. Thierry Lefébure
IVR22_19910202043XB

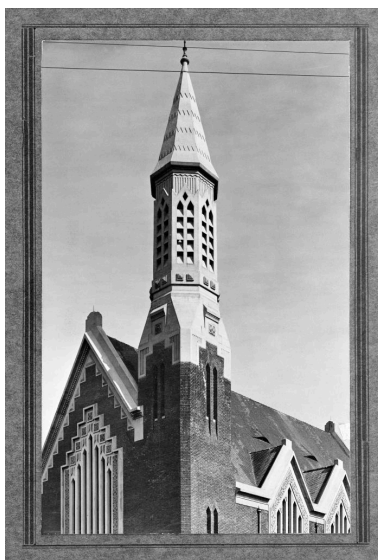


Fargniers. L'église paroissiale. Vue de détail sur les fenestrages de la façade sud. Photographie, vers 1930
(Archives diocésaines de Soissons).
Phot. Thierry Lefébure
IVR22_19910202053XB

Fargniers. L'église paroissiale.
Photographie, vers 1930 (Archives diocésaines de Soissons).
Phot. Thierry Lefébure
IVR22_19910202035XB



Fargniers. La façade de l'église. Photographie, vers 1930 (Archives diocésaines de Soissons).
Phot. Thierry Lefébure
IVR22_19910202034XB

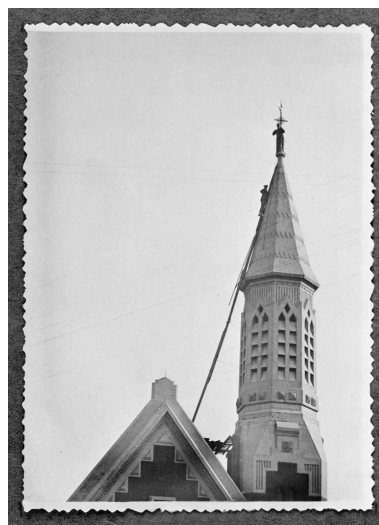


Fargniers. Le clocher de l'église. Photographie, vers 1930 (Archives diocésaines de Soissons).
Phot. Thierry Lefébure
IVR22_19910202069XB

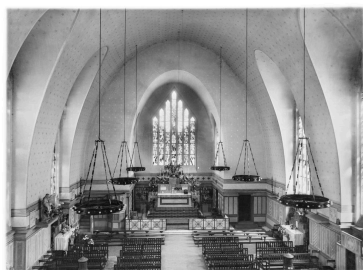
Fargniers. Façade sud de l'église.
Photographie, vers 1930 (Archives diocésaines de Soissons).
Phot. Thierry Lefébure
IVR22_19910202037XB



Fargniers. Le portail de l'église et la statue de la Vierge à l'Enfant. Photographie, vers 1930 (Archives diocésaines de Soissons).
Phot. Thierry Lefébure
IVR22_19910202036XB



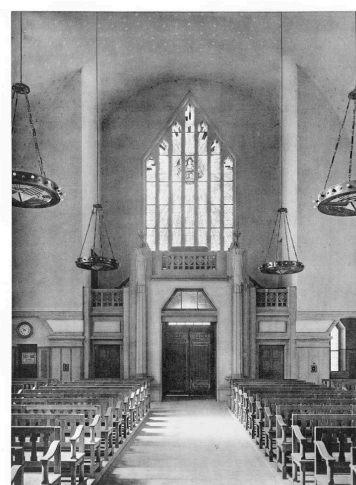
Fargniers. Partie supérieure du clocher. Photographie, vers 1930
(Archives diocésaines de Soissons).
Phot. Thierry Lefébure
IVR22_19910202066XB



Fargniers. Église paroissiale.
Vue intérieure vers le chœur.
Photographie, vers 1930 (Archives
diocésaines de Soissons).
Phot. Thierry Lefébure
IVR22_19910202038XB



Fargniers. Église paroissiale.
Vue intérieure vers le chœur.
Photographie, vers 1930 (Archives
diocésaines de Soissons).
Phot. Thierry Lefébure
IVR22_19910202042XB



Fargniers. Église paroissiale.
Vue intérieure vers l'entrée.
Photographie, vers 1930 (Archives
diocésaines de Soissons).
Phot. Thierry Lefébure
IVR22_19910202040XB



Vue de situation depuis le rond-point.
Phot. Isabelle Barbedor
IVR32_20170205262NUCA



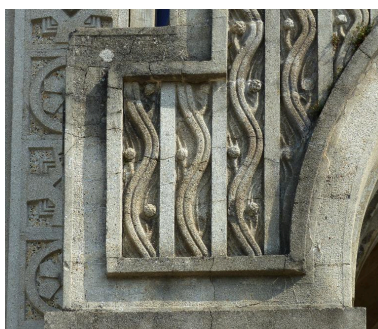
Vue de la façade principale.
Phot. Isabelle Barbedor
IVR32_20170205259NUCA



Vue de détail sur le portail principal.
Phot. Isabelle Barbedor
IVR32_20170205260NUCA



Vue de la statue de
la Vierge à l'Enfant.
Phot. Isabelle Barbedor
IVR32_20170205266NUCA



Vue de détail sur le décor
du portail principal.
Phot. Isabelle Barbedor
IVR32_20170205261NUCA



Vue de détail sur une
baie du bas-côté sud.
Phot. Isabelle Barbedor
IVR32_20170205263NUCA



Vue de détail sur le décor
en relief du bas-côté sud.
Phot. Isabelle Barbedor
IVR32_20170205265NUCA



Vue du chevet.
Phot. Isabelle Barbedor
IVR32_20170205264NUCA



Vue de la sacristie.
Phot. Isabelle Barbedor
IVR32_20170205267NUCA

Dossiers liés

Dossiers de synthèse :

Les édifices religieux de la reconstruction après la première guerre mondiale (IA99000019)

Oeuvre(s) contenue(s) :

Oeuvre(s) en rapport :

Ancien village de Fargniers (IA02010857) Hauts-de-France, Aisne, Tergnier, Fargniers

Grand Tergnier (IA02010939) Hauts-de-France, Aisne, Tergnier

Le mobilier de l'église de la Très-Sainte-Vierge à Fargniers (IM02005614) Hauts-de-France, Aisne, Tergnier, Fargniers,
Église paroissiale Notre-Dame (Assomption), avenue Jean-Jaurès, rue Faidherbe

Auteur(s) du dossier : Isabelle Barbedor

Copyright(s) : (c) Région Hauts-de-France - Inventaire général



Fargniers. L'église paroissiale. Vue de situation depuis le sud-ouest. Photographie, vers 1930 (Archives diocésaines de Soissons).

IVR22_19910202044XB

Auteur de l'illustration : Thierry Lefébure

(c) Ministère de la culture - Inventaire général ; (c) Département de l'Aisne ; (c) AGIR-Pic
reproduction soumise à autorisation du titulaire des droits d'exploitation



Fargniers. L'église paroissiale. Photographie, vers 1930 (Archives diocésaines de Soissons).

IVR22_19910202035XB

Auteur de l'illustration : Thierry Lefébure

(c) Ministère de la culture - Inventaire général ; (c) Département de l'Aisne ; (c) AGIR-Pic
reproduction soumise à autorisation du titulaire des droits d'exploitation



Fargniers. Façade sud de l'église. Photographie, vers 1930 (Archives diocésaines de Soissons).

IVR22_19910202037XB

Auteur de l'illustration : Thierry Lefébure

(c) Ministère de la culture - Inventaire général ; (c) Département de l'Aisne ; (c) AGIR-Pic
reproduction soumise à autorisation du titulaire des droits d'exploitation

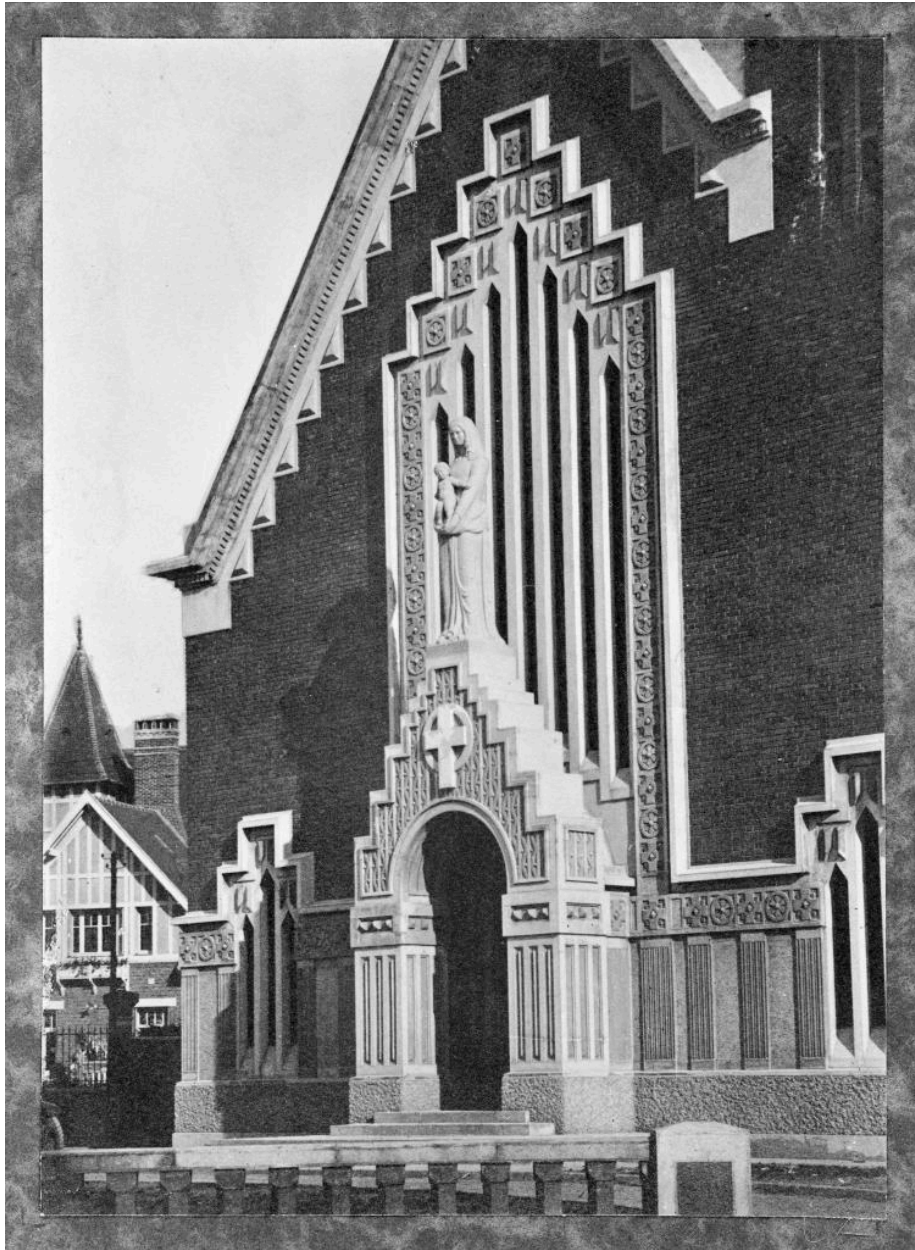


Fargniers. Façade ouest de l'église. Photographie, vers 1930 (Archives diocésaines de Soissons).

IVR22_19910202043XB

Auteur de l'illustration : Thierry Lefébure

(c) Ministère de la culture - Inventaire général ; (c) Département de l'Aisne ; (c) AGIR-Pic
reproduction soumise à autorisation du titulaire des droits d'exploitation



Fargniers. La façade de l'église. Photographie, vers 1930 (Archives diocésaines de Soissons).

IVR22_19910202034XB

Auteur de l'illustration : Thierry Lefébure

(c) Ministère de la culture - Inventaire général ; (c) Département de l'Aisne ; (c) AGIR-Pic
reproduction soumise à autorisation du titulaire des droits d'exploitation

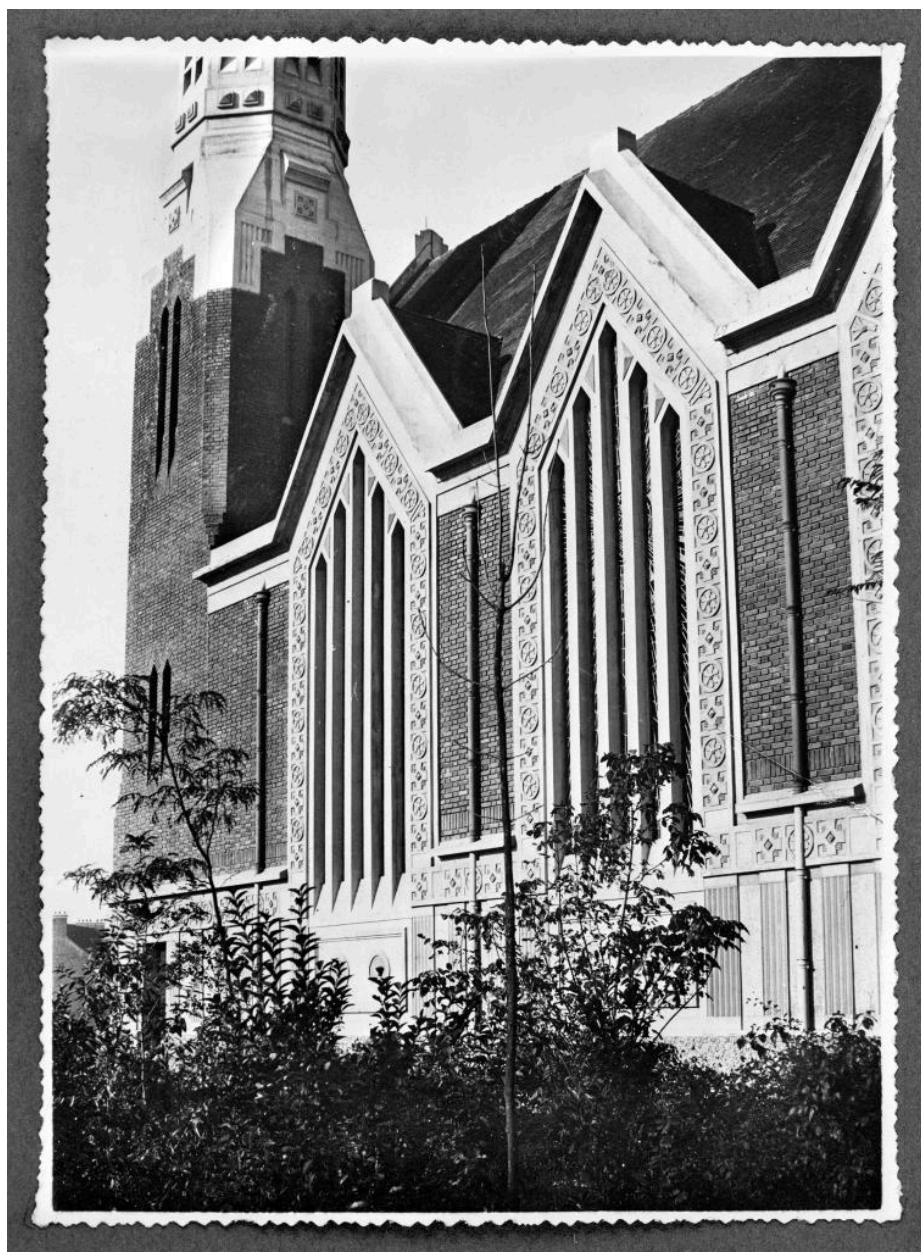


Fargniers. Le portail de l'église et la statue de la Vierge à l'Enfant. Photographie, vers 1930 (Archives diocésaines de Soissons).

IVR22_19910202036XB

Auteur de l'illustration : Thierry Lefébure

(c) Ministère de la culture - Inventaire général ; (c) Département de l'Aisne ; (c) AGIR-Pic
reproduction soumise à autorisation du titulaire des droits d'exploitation

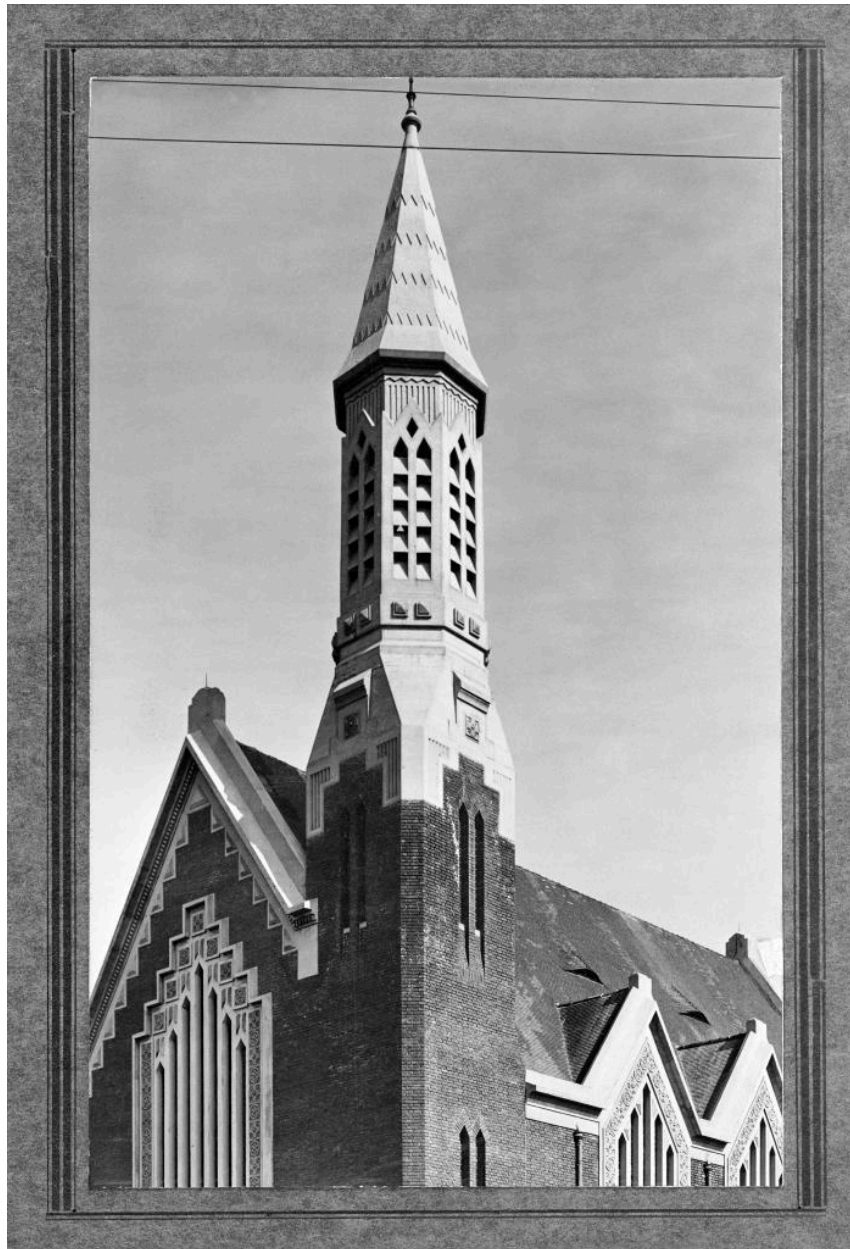


Fargniers. L'église paroissiale. Vue de détail sur les fenestrages de la façade sud. Photographie, vers 1930 (Archives diocésaines de Soissons).

IVR22_19910202053XB

Auteur de l'illustration : Thierry Lefébure

(c) Ministère de la culture - Inventaire général ; (c) Département de l'Aisne ; (c) AGIR-Pic
reproduction soumise à autorisation du titulaire des droits d'exploitation



Fargniers. Le clocher de l'église. Photographie, vers 1930 (Archives diocésaines de Soissons).

IVR22_19910202069XB

Auteur de l'illustration : Thierry Lefébure

(c) Ministère de la culture - Inventaire général ; (c) Département de l'Aisne ; (c) AGIR-Pic
reproduction soumise à autorisation du titulaire des droits d'exploitation



Fargniers. Partie supérieure du clocher. Photographie, vers 1930 (Archives diocésaines de Soissons).

IVR22_19910202066XB

Auteur de l'illustration : Thierry Lefébure

(c) Ministère de la culture - Inventaire général ; (c) Département de l'Aisne ; (c) AGIR-Pic
reproduction soumise à autorisation du titulaire des droits d'exploitation



Fargniers. Église paroissiale. Vue intérieure vers le chœur. Photographie, vers 1930 (Archives diocésaines de Soissons).

IVR22_19910202038XB

Auteur de l'illustration : Thierry Lefébure

(c) Ministère de la culture - Inventaire général ; (c) Département de l'Aisne ; (c) AGIR-Pic
reproduction soumise à autorisation du titulaire des droits d'exploitation



Fargniers. Église paroissiale. Vue intérieure vers le chœur. Photographie, vers 1930 (Archives diocésaines de Soissons).

IVR22_19910202042XB

Auteur de l'illustration : Thierry Lefébure

(c) Ministère de la culture - Inventaire général ; (c) Département de l'Aisne ; (c) AGIR-Pic
reproduction soumise à autorisation du titulaire des droits d'exploitation



Fargniers. Église paroissiale. Vue intérieure vers l'entrée. Photographie, vers 1930 (Archives diocésaines de Soissons).

IVR22_19910202040XB

Auteur de l'illustration : Thierry Lefébure

(c) Ministère de la culture - Inventaire général ; (c) Département de l'Aisne ; (c) AGIR-Pic
reproduction soumise à autorisation du titulaire des droits d'exploitation



Vue de situation depuis le rond-point.

IVR32_20170205262NUCA

Auteur de l'illustration : Isabelle Barbedor

(c) Région Hauts-de-France - Inventaire général

reproduction soumise à autorisation du titulaire des droits d'exploitation



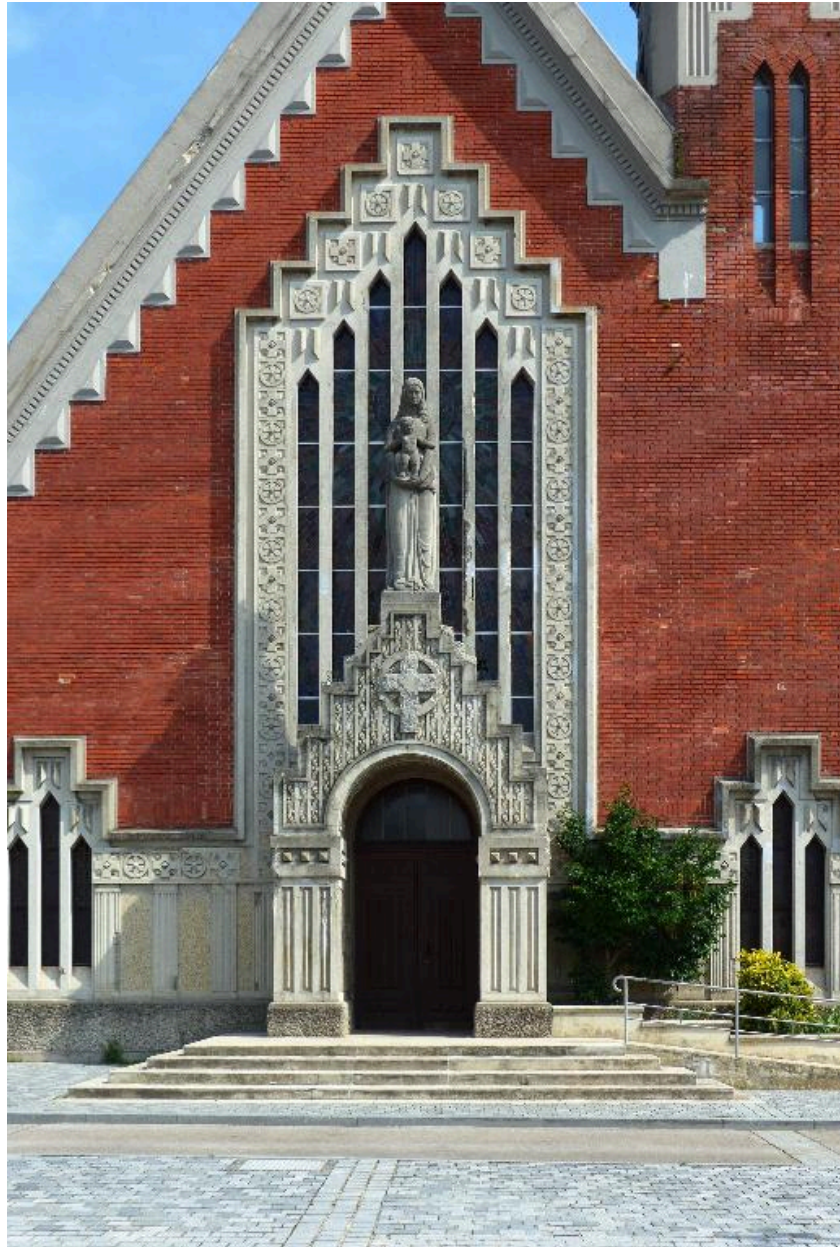
Vue de la façade principale.

IVR32_20170205259NUCA

Auteur de l'illustration : Isabelle Barbedor

(c) Région Hauts-de-France - Inventaire général

reproduction soumise à autorisation du titulaire des droits d'exploitation



Vue de détail sur le portail principal.

IVR32_20170205260NUCA

Auteur de l'illustration : Isabelle Barbedor

(c) Région Hauts-de-France - Inventaire général

reproduction soumise à autorisation du titulaire des droits d'exploitation



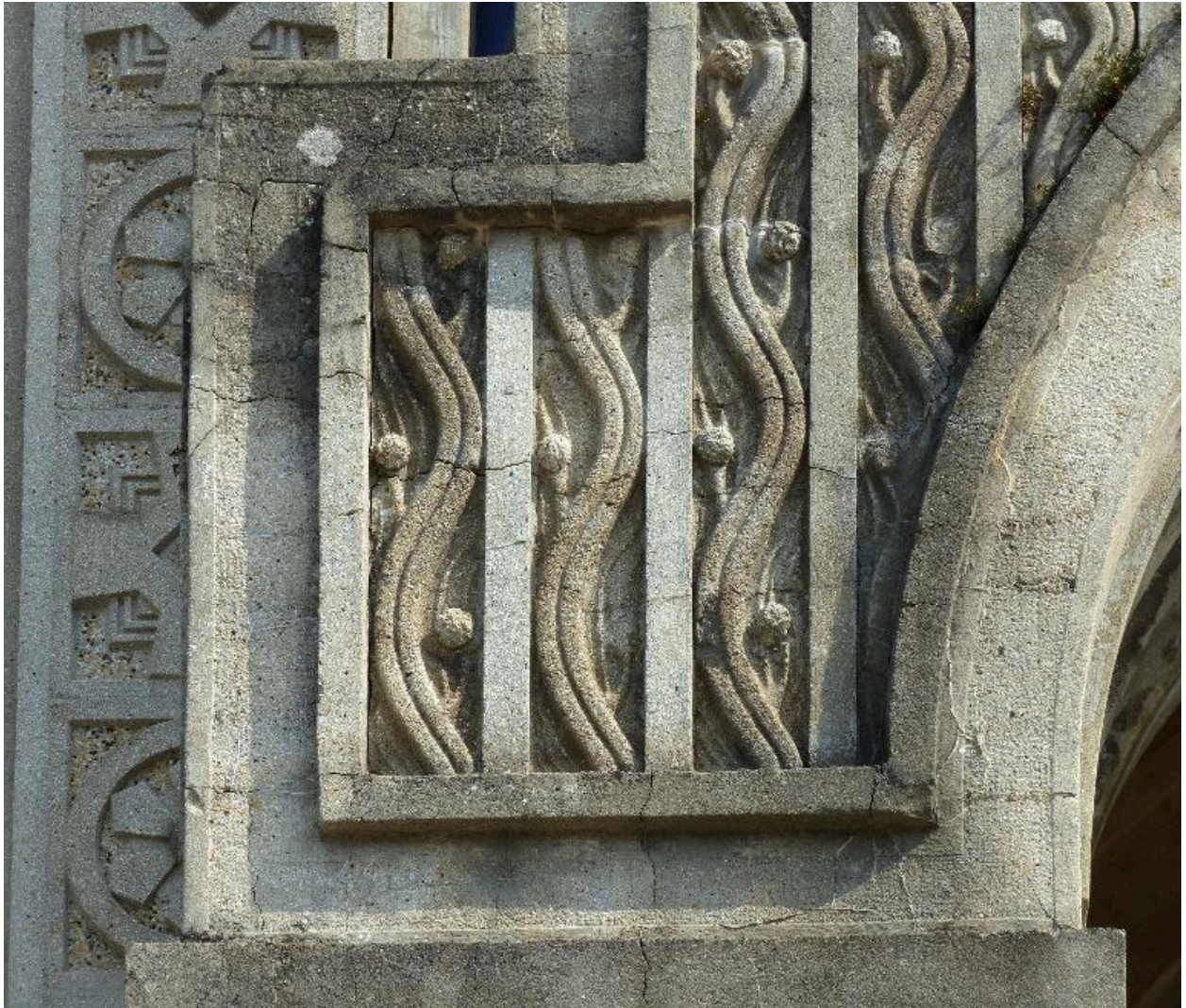
Vue de la statue de la Vierge à l'Enfant.

IVR32_20170205266NUCA

Auteur de l'illustration : Isabelle Barbedor

(c) Région Hauts-de-France - Inventaire général

reproduction soumise à autorisation du titulaire des droits d'exploitation



Vue de détail sur le décor du portail principal.

IVR32_20170205261NUCA

Auteur de l'illustration : Isabelle Barbedor

(c) Région Hauts-de-France - Inventaire général

reproduction soumise à autorisation du titulaire des droits d'exploitation



Vue de détail sur une baie du bas-côté sud.

IVR32_20170205263NUCA

Auteur de l'illustration : Isabelle Barbedor

(c) Région Hauts-de-France - Inventaire général

reproduction soumise à autorisation du titulaire des droits d'exploitation



Vue de détail sur le décor en relief du bas-côté sud.

IVR32_20170205265NUCA

Auteur de l'illustration : Isabelle Barbedor

(c) Région Hauts-de-France - Inventaire général

reproduction soumise à autorisation du titulaire des droits d'exploitation



Vue du chevet.

IVR32_20170205264NUCA

Auteur de l'illustration : Isabelle Barbedor

(c) Région Hauts-de-France - Inventaire général

reproduction soumise à autorisation du titulaire des droits d'exploitation



Vue de la sacristie.

IVR32_20170205267NUCA

Auteur de l'illustration : Isabelle Barbedor

(c) Région Hauts-de-France - Inventaire général

reproduction soumise à autorisation du titulaire des droits d'exploitation