

Hauts-de-France, Nord
Illies

Casemate à mitrailleuse 119

Références du dossier

Numéro de dossier : IA59004904

Date de l'enquête initiale : 2012

Date(s) de rédaction : 2014

Cadre de l'étude : enquête thématique régionale Les ouvrages fortifiés de la Première Guerre mondiale

Degré d'étude : étudié

Désignation

Dénomination : casemate

Précision sur la dénomination : casemate à mitrailleuse

Appellation : 119, blockhaus

Compléments de localisation

Milieu d'implantation :

Références cadastrales : 2014, 0A, 1188

Historique

Située sur la crête d'Aubers cette casemate à mitrailleuse fait partie, avec d'autres édifice de même type, de la seconde position des lignes allemandes. On peut dater sa construction autour de 1917. L'intérieur est endommagé, probablement des suites d'un dynamitage par les allemands à la fin de la guerre.

Période(s) principale(s) : 1er quart 20e siècle

Description

Cet édifice, en béton armé, est symétrique selon un axe transversale. On retrouve sur le couverture la cuve trapézoïdale destinée à accueillir l'affût de l'arme et les deux entrées latérales en chicane. L'intérieur, en partie effondré, se compose de deux salles séparées par un mur de refend.

Éléments descriptifs

Matériau(x) du gros-oeuvre, mise en oeuvre et revêtement : béton, béton armé

Matériau(x) de couverture : béton en couverture

Étage(s) ou vaisseau(x) : en rez-de-chaussée

Type(s) de couverture : terrasse

Typologies et état de conservation

Typologies : entrée en chicane ; banquette de tir ; cuve à mitrailleuse

État de conservation : désaffecté, mauvais état

Statut, intérêt et protection

Cet édifice est très similaire aux casemates à mitrailleuse de seconde position rencontrées à Illies

Intérêt de l'œuvre : vestiges de guerre

Statut de la propriété : propriété privée

Références documentaires

Documents figurés

- Photographie aérienne du 07/09/1918 (Imperial War Museum, Londres ; 33116).

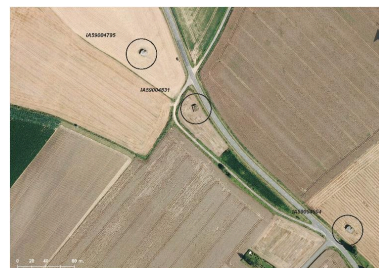
Illustrations



Position de l'édifice (cercle du bas) sur un assemblage de photographies aériennes britanniques du 03/09/2017 et 07/09/2017. La seconde position de l'armée allemande a été matérialisée en mauve ainsi que la voie ferrée Michon, au nord-est
Phot. Jean-Marc Ramette
IVR32_20175900018NUCA



Situation de l'édifice (cercle du bas) sur une photographie aérienne du 3 septembre 1990 (IGN, Geoportail).
Phot. Jean-Marc Ramette
IVR32_20175900019NUCA



Situation de l'édifice (cercle du bas) sur une photographie aérienne de 2015
Phot. Jean-Marc Ramette
IVR32_20175900020NUCA



Vue générale vers le nord-est
Phot. Jean-Marc Ramette
IVR31_20145905158NUCA



Vue générale vers l'est
Phot. Jean-Marc Ramette
IVR31_20145905150NUCA



Vue de trois-quarts vers l'est
Phot. Jean-Marc Ramette
IVR31_20145905146NUCA



Vue de trois-quarts arrière, vers l'est
Phot. Jean-Marc Ramette
IVR31_20145905147NUCA



Vue latérale nord
Phot. Pierre Thibaut
IVR31_20155901453NUCA



Vue latérale, entrée nord
Phot. Pierre Thibaut
IVR31_20155901452NUCA



Vue latérale, entrée nord
Phot. Jean-Marc Ramette
IVR31_20145905155NUCA



Vue de trois-quarts avant, vers le sud
Phot. Pierre Thibaut
IVR31_20155901451NUCA



Vue antérieure vers le sud-ouest
Phot. Jean-Marc Ramette
IVR31_20145905154NUCA



Vue de trois-quarts
vers l'ouest. Entrée est
Phot. Pierre Thibaut
IVR31_20155901450NUCA



Vue de trois-quarts
vers l'ouest. Entrée est
Phot. Jean-Marc Ramette
IVR31_20145905153NUCA



Vue latérale vers le nord-ouest
Phot. Jean-Marc Ramette
IVR31_20145905152NUCA



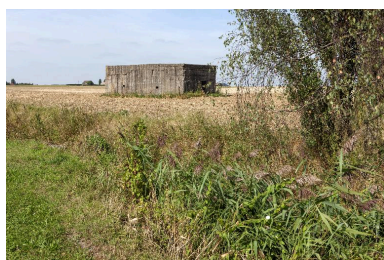
Vue latérale vers le nord-ouest
Phot. Pierre Thibaut
IVR31_20155901449NUCA



Elévation sud-est. Vestige
de coffrage en tôle ondulée
Phot. Pierre Thibaut
IVR31_20155901454NUCA



Vue générale, vers le nord
Phot. Jean-Marc Ramette
IVR31_20145905151NUCA



Vue générale, vers le nord
Phot. Jean-Marc Ramette
IVR31_20145905157NUCA



Vue générale, vers le nord
Phot. Jean-Marc Ramette
IVR31_20145905149NUCA



Vue générale, vers le nord
Phot. Jean-Marc Ramette
IVR32_20175900734NUCA



Elévation sud-ouest
Phot. Jean-Marc Ramette
IVR31_20145905148NUCA



Vue générale, vers le nord
Phot. Pierre Thibaut
IVR31_20155901448NUCA



Elévation sud-ouest
Phot. Pierre Thibaut
IVR31_20155901455NUCA



Elévation sud-ouest, détail du
coffrage et créneau de fusillade
Phot. Jean-Marc Ramette
IVR31_20145905156NUCA

Dossiers liés

Dossiers de synthèse :

Les ouvrages fortifiés de la première guerre mondiale : le Champ de bataille des Weppes - dossier de présentation (IA59005044)

Oeuvre(s) contenue(s) :

Auteur(s) du dossier : Jean-Marc Ramette

Copyright(s) : (c) Région Hauts-de-France - Inventaire général



Position de l'édifice (cercle du bas) sur un assemblage de photographies aériennes britanniques du 03/09/2017 et 7/09/2017. La seconde position de l'armée allemande a été matérialisée en mauve ainsi que la voie ferrée Michon, au nord-est

Référence du document reproduit :

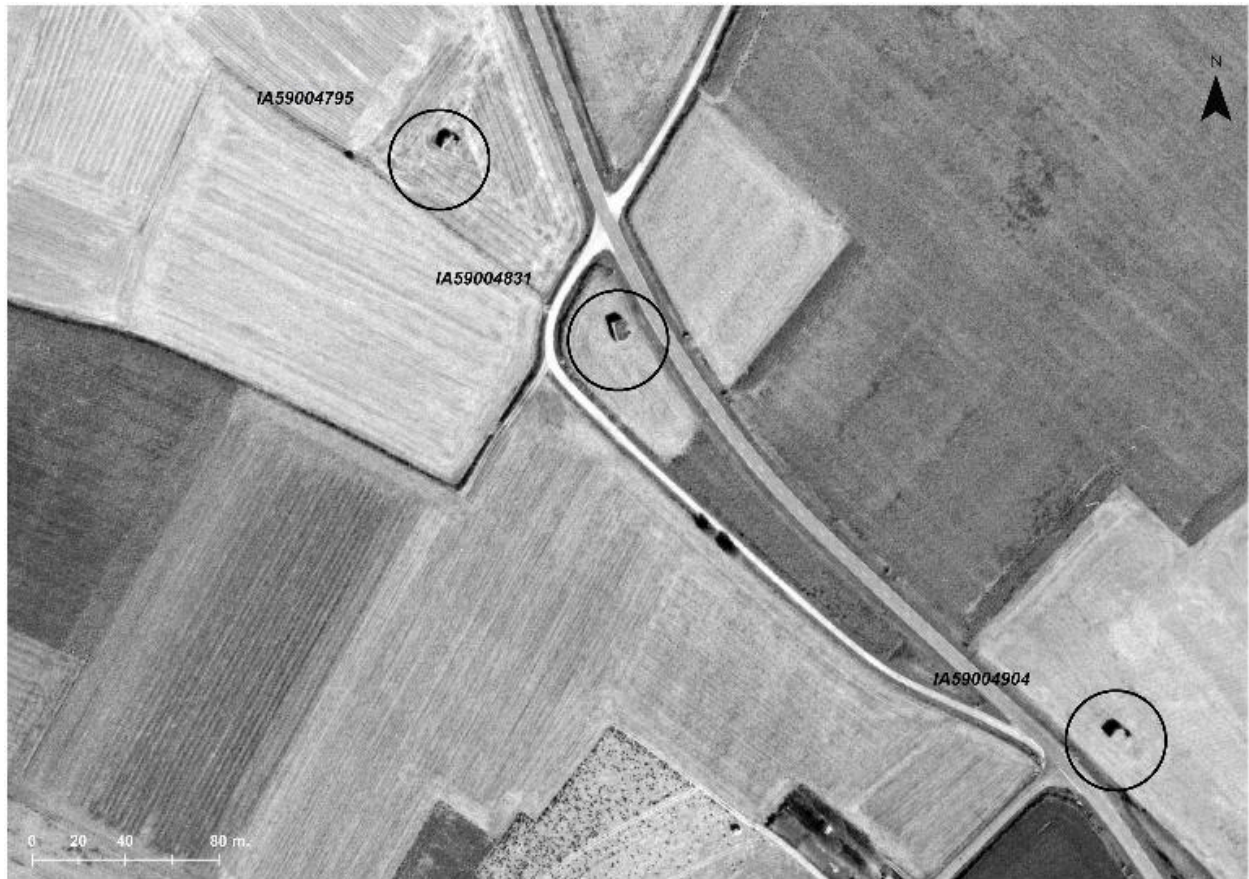
- **Photographie aérienne du 07/09/1918** (Imperial War Museum, Londres ; 33116).

IVR32_20175900018NUCA

Auteur de l'illustration : Jean-Marc Ramette

Date de prise de vue : 1918

(c) Imperial War Museum, London, United-Kingdom ; (c) Région Hauts-de-France - Inventaire général
reproduction soumise à autorisation du titulaire des droits d'exploitation

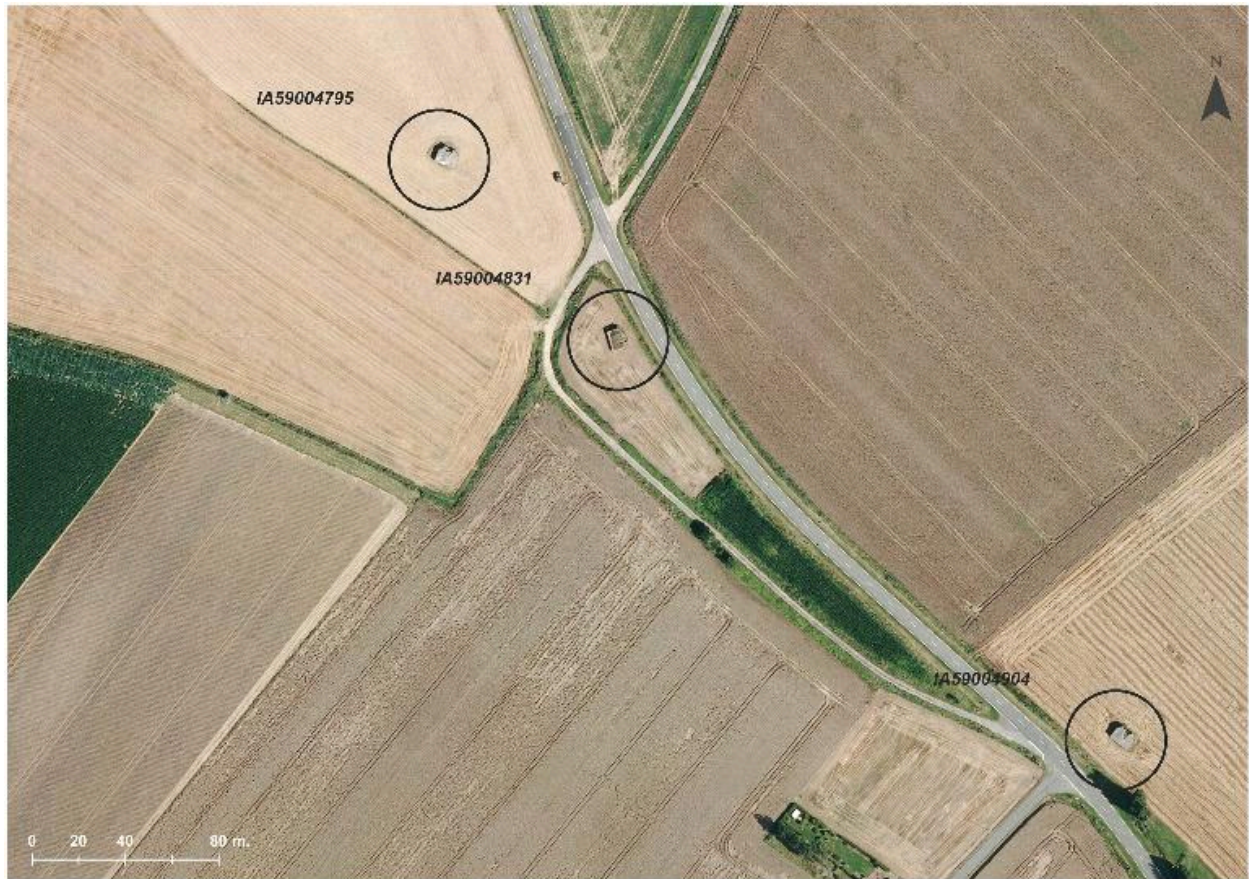


Situation de l'édifice (cercle du bas) sur une photographie aérienne du 3 septembre 1990 (IGN, Geoportail).

IVR32_20175900019NUCA

Auteur de l'illustration : Jean-Marc Ramette

(c) IGN ; (c) Région Hauts-de-France - Inventaire général
reproduction soumise à autorisation du titulaire des droits d'exploitation



Situation de l'édifice (cercle du bas) sur une photographie aérienne de 2015

IVR32_20175900020NUCA

Auteur de l'illustration : Jean-Marc Ramette

(c) IGN ; (c) Région Hauts-de-France - Inventaire général
reproduction soumise à autorisation du titulaire des droits d'exploitation



Vue générale vers le nord-est

IVR31_20145905158NUCA

Auteur de l'illustration : Jean-Marc Ramette

(c) Région Hauts-de-France - Inventaire général

reproduction soumise à autorisation du titulaire des droits d'exploitation



Vue générale vers l'est

IVR31_20145905150NUCA

Auteur de l'illustration : Jean-Marc Ramette

(c) Région Hauts-de-France - Inventaire général

reproduction soumise à autorisation du titulaire des droits d'exploitation



Vue de trois-quarts vers l'est

IVR31_20145905146NUCA

Auteur de l'illustration : Jean-Marc Ramette

(c) Région Hauts-de-France - Inventaire général

reproduction soumise à autorisation du titulaire des droits d'exploitation



Vue de trois-quarts arrière, vers l'est

IVR31_20145905147NUCA

Auteur de l'illustration : Jean-Marc Ramette

(c) Région Hauts-de-France - Inventaire général

reproduction soumise à autorisation du titulaire des droits d'exploitation



Vue latérale nord

IVR31_20155901453NUCA

Auteur de l'illustration : Pierre Thibaut

(c) Région Hauts-de-France - Inventaire général

reproduction soumise à autorisation du titulaire des droits d'exploitation



Vue latérale, entrée nord

IVR31_20155901452NUCA

Auteur de l'illustration : Pierre Thibaut

(c) Région Hauts-de-France - Inventaire général

reproduction soumise à autorisation du titulaire des droits d'exploitation



Vue latérale, entrée nord

IVR31_20145905155NUCA

Auteur de l'illustration : Jean-Marc Ramette

(c) Région Hauts-de-France - Inventaire général

reproduction soumise à autorisation du titulaire des droits d'exploitation



Vue de trois-quarts avant, vers le sud

IVR31_20155901451NUCA

Auteur de l'illustration : Pierre Thibaut

(c) Région Hauts-de-France - Inventaire général

reproduction soumise à autorisation du titulaire des droits d'exploitation



Vue antérieure vers le sud-ouest

IVR31_20145905154NUCA

Auteur de l'illustration : Jean-Marc Ramette

(c) Région Hauts-de-France - Inventaire général

reproduction soumise à autorisation du titulaire des droits d'exploitation



Vue de trois-quarts vers l'ouest. Entrée est

IVR31_20155901450NUCA

Auteur de l'illustration : Pierre Thibaut

(c) Région Hauts-de-France - Inventaire général

reproduction soumise à autorisation du titulaire des droits d'exploitation



Vue de trois-quarts vers l'ouest. Entrée est

IVR31_20145905153NUCA

Auteur de l'illustration : Jean-Marc Ramette

(c) Région Hauts-de-France - Inventaire général

reproduction soumise à autorisation du titulaire des droits d'exploitation



Vue latérale vers le nord-ouest

IVR31_20145905152NUCA

Auteur de l'illustration : Jean-Marc Ramette

(c) Région Hauts-de-France - Inventaire général

reproduction soumise à autorisation du titulaire des droits d'exploitation



Vue latérale vers le nord-ouest

IVR31_20155901449NUCA

Auteur de l'illustration : Pierre Thibaut

(c) Région Hauts-de-France - Inventaire général

reproduction soumise à autorisation du titulaire des droits d'exploitation



Elévation sud-est. Vestige de coffrage en tôle ondulée

IVR31_20155901454NUCA

Auteur de l'illustration : Pierre Thibaut

(c) Région Hauts-de-France - Inventaire général

reproduction soumise à autorisation du titulaire des droits d'exploitation



Vue générale, vers le nord

IVR31_20145905151NUCA

Auteur de l'illustration : Jean-Marc Ramette

(c) Région Hauts-de-France - Inventaire général

reproduction soumise à autorisation du titulaire des droits d'exploitation



Vue générale, vers le nord

IVR31_20145905157NUCA

Auteur de l'illustration : Jean-Marc Ramette

(c) Région Hauts-de-France - Inventaire général

reproduction soumise à autorisation du titulaire des droits d'exploitation



Vue générale, vers le nord

IVR31_20145905149NUCA

Auteur de l'illustration : Jean-Marc Ramette

(c) Région Hauts-de-France - Inventaire général

reproduction soumise à autorisation du titulaire des droits d'exploitation



Vue générale, vers le nord

IVR32_20175900734NUCA

Auteur de l'illustration : Jean-Marc Ramette

(c) Région Hauts-de-France - Inventaire général

reproduction soumise à autorisation du titulaire des droits d'exploitation



Elévation sud-ouest

IVR31_20145905148NUCA

Auteur de l'illustration : Jean-Marc Ramette

(c) Région Hauts-de-France - Inventaire général

reproduction soumise à autorisation du titulaire des droits d'exploitation



Vue générale, vers le nord

IVR31_20155901448NUCA

Auteur de l'illustration : Pierre Thibaut

(c) Région Hauts-de-France - Inventaire général

reproduction soumise à autorisation du titulaire des droits d'exploitation



Elévation sud-ouest

IVR31_20155901455NUCA

Auteur de l'illustration : Pierre Thibaut

(c) Région Hauts-de-France - Inventaire général

reproduction soumise à autorisation du titulaire des droits d'exploitation



Elévation sud-ouest, détail du coffrage et créneau de fusillade

IVR31_20145905156NUCA

Auteur de l'illustration : Jean-Marc Ramette

(c) Région Hauts-de-France - Inventaire général

reproduction soumise à autorisation du titulaire des droits d'exploitation