

Hauts-de-France, Aisne
Ribeauville
Eglise paroissiale Saint-Jean-Baptiste, Grande Rue, rue de l' Eglise

Torse : Dieu le Père

Références du dossier

Numéro de dossier : IM02000045
Date de l'enquête initiale : 1990
Date(s) de rédaction : 1990
Cadre de l'étude : inventaire topographique canton de Wassigny, mobilier et objets religieux
Degré d'étude : étudié

Désignation

Dénomination : torse
Titres : Dieu le Père

Compléments de localisation

Milieu d'implantation : en village
Emplacement dans l'édifice : chœur

Historique

Sculpture réalisée dans le dernier quart du 18e siècle pour le retable du maître-autel
Période(s) principale(s) : 4e quart 18e siècle

Description

Éléments descriptifs

Catégorie(s) technique(s) : sculpture

Matériaux : chêne taillé

Mesures :

Dimensions non prises.

Représentations :

figure biblique ; gloire ; Dieu le Père

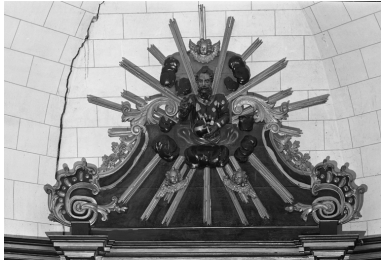
État de conservation

repeint

Statut, intérêt et protection

Statut de la propriété : propriété publique

Illustrations



Vue de situation, dans la gloire au-dessus de l'autel.

Phot. Thierry Lefébure
IVR22_19900202665X

Dossiers liés

Est partie constituante de : Retable du maître-autel (retable à panneau plat, retable architecturé) (IM02000044) Hauts-de-France, Aisne, Ribeaupville, Eglise paroissiale Saint-Jean-Baptiste, Grande Rue, rue de l' Eglise

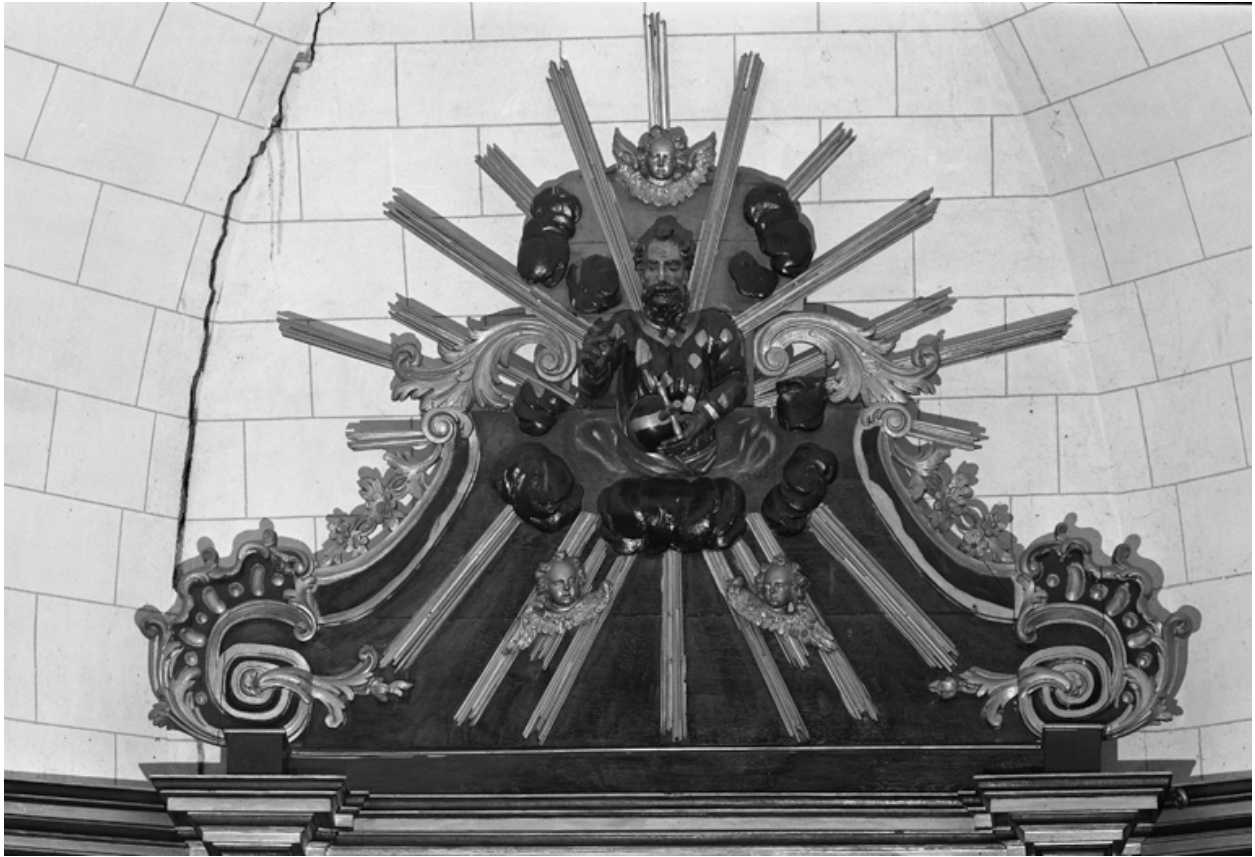
Oeuvre(s) contenue(s) :

Oeuvre(s) en rapport :

Le mobilier de l'église paroissiale Saint-Jean-Baptiste (IM02000031) Hauts-de-France, Aisne, Ribeaupville, Eglise paroissiale Saint-Jean-Baptiste, Grande Rue, rue de l' Eglise

Auteur(s) du dossier : Christiane Riboulleau, Jean-François Luneau, Martine Plouvier, Bernadette Demetz

Copyright(s) : (c) Région Hauts-de-France - Inventaire général ; (c) Département de l'Aisne ; (c) AGIR-Pic



Vue de situation, dans la gloire au-dessus de l'autel.

IVR22_19900202665X

Auteur de l'illustration : Thierry Lefébure

(c) Ministère de la culture - Inventaire général ; (c) Département de l'Aisne ; (c) AGIR-Pic
reproduction soumise à autorisation du titulaire des droits d'exploitation