

Hauts-de-France, Nord  
Saint-Amand-les-Eaux  
route de la Fontaine-Bouillon

## Chapelle Saint-Jean-Baptiste de Saint-Amand-les-Eaux

### Références du dossier

Numéro de dossier : IA59004376  
Date de l'enquête initiale : 2012  
Date(s) de rédaction : 2014  
Cadre de l'étude : inventaire topographique Saint-Amand-les-Eaux  
Degré d'étude : étudié

### Désignation

Dénomination : chapelle  
Vocable : Saint-Jean-Baptiste

### Compléments de localisation

Milieu d'implantation :  
Références cadastrales : 2015, AM, 202

### Historique

La chapelle figure sur la *Carte géométrique du diocèse de Cambrai réalisé par Villaret en 1769*. Les sources n'évoquent pas la construction de cette chapelle. La façade a été rhabillée à la fin du XIXe siècle ou au début du XXe siècle. Une série de vitraux a été réalisé en 1900 par le peintre-verrier Lorin, de Chartres.

Période(s) principale(s) : 2e moitié 18e siècle  
Période(s) secondaire(s) : 1er quart 20e siècle  
Dates : 1900 (porte la date)  
Auteur(s) de l'oeuvre : Lorin (peintre-verrier, signature)

### Description

La chapelle est de plan en croix latine avec une abside rectangulaire assez longue à volumes successifs formant ressauts. Les murs sont enduits en imitation pierre et soubassement. Une corniche avec modillons couronne l'élévation. L'église est couverte d'une toiture complexe en ardoise. La façade-pignon en brique et pierre de style néo-roman est marquée par de larges pilastres à bandeaux alternés de brique et de pierre imitant le rouge barre, imitant la mise en oeuvre locale. Le portail à arc en plein cintre en pierre est surmonté d'une rosace et couronné par un pignon couvert interrompu et marqué par une large corniche en pierre et un décor à redent inversé et couronné par un petit clocher-mur.

L'église comprend un seul vaisseau. Les vitraux réalisés par Lorin en 1900 animent les fenêtres de ce vaisseau ; de l'entrée vers le chœur du nord-est au sud-ouest : Sacré Coeur, adoration eucharistique et hommage à la construction de la basilique du même nom à Paris, en cours d'achèvement au moment de la réalisation de ces vitraux, Le Christ et Marie-Madeleine, vitrail offert par les baigneurs (curistes (?)) de l'établissement thermal, le baptême du Christ, une Annonciation (?) avec Vierge (?) fileuse, Saint-Thérèse, la Décollation de Saint-Jean-Baptiste. L'autel est inspiré de l'architecture de l'abbaye et des boiseries du XVIIIe (?) siècle décorent le chœur.

### Éléments descriptifs

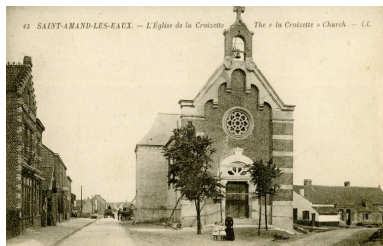
Matériau(x) de couverture : ardoise  
Plan : plan en croix latine  
Couvrements :

Type(s) de couverture : toit à plusieurs pans

## Décor

Techniques : vitrail,  
Représentations :

## Illustrations



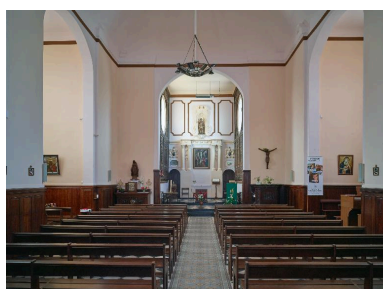
Vue générale de la chapelle, début du XXe siècle, carte postale (Médiathèque Saint-Amand-les-Eaux).  
IVR31\_20155908051NUC



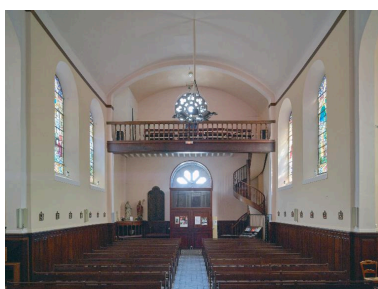
Vue générale.  
Phot. Pierre Thibaut  
IVR31\_20155901401NUCA



Vue générale extérieure de trois quarts depuis l'abside.  
Phot. Pierre Thibaut  
IVR31\_20155901402NUCA



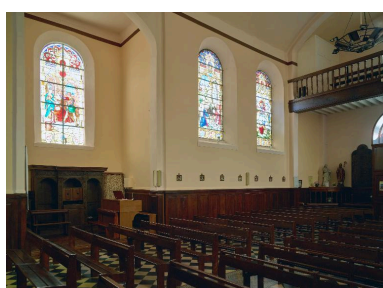
Vue générale intérieure, depuis l'entrée vers le chœur.  
Phot. Pierre Thibaut  
IVR31\_20155901387NUC



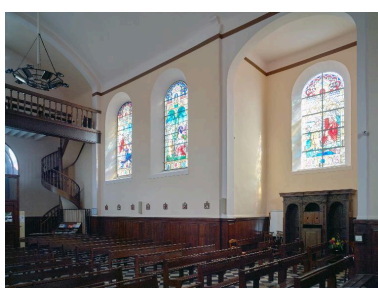
Vue générale intérieure depuis le chœur vers l'entrée et la tribune.  
Phot. Pierre Thibaut  
IVR31\_20155901393NUCA



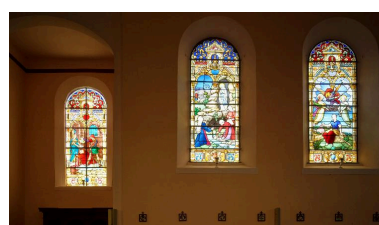
Vue générale du chœur.  
Phot. Pierre Thibaut  
IVR31\_20155901388NUCA



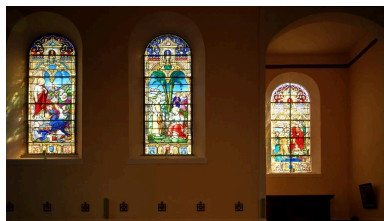
Vue générale des vitraux de la nef et du transept, côté ouest.  
Phot. Pierre Thibaut  
IVR31\_20155901389NUCA



Vue générale des vitraux de la nef et du transept, côté est.  
Phot. Pierre Thibaut  
IVR31\_20155901391NUCA



Les vitraux au sud-ouest : la Décollation de Saint-Jean-Baptiste, l'Apparition de la Vierge à Saint-Thérèse de Lisieux, anges et jeune fileuse (?).  
Phot. Pierre Thibaut  
IVR31\_20155901397NUCA



Les vitraux au nord-est : le Sacré  
Coeur, adoration eucharistique  
et hommage à la construction  
de la basilique du même nom  
à Paris, Le Christ et Marie-  
Madeleine, vitrail offert par les  
baigneurs, le baptême du Christ.

Phot. Pierre Thibaut

IVR31\_20155901394NUCA

## Dossiers liés

### Dossiers de synthèse :

Ville (IA59004994) Nord-Pas-de-Calais, Nord, Saint-Amand-les-Eaux

### Oeuvre(s) contenue(s) :

### Oeuvre(s) en rapport :

Faubourgs dit La Croisette et Thermal (IA59004375) Nord-Pas-de-Calais, Nord, Saint-Amand-les-Eaux, Croisette

Auteur(s) du dossier : Sophie Luchier

Copyright(s) : (c) Région Hauts-de-France - Inventaire général



Vue générale de la chapelle, début du XXe siècle, carte postale (Médiathèque Saint-Amand-les-Eaux).

IVR31\_20155908051NUC

Date de prise de vue : 2015

(c) Région Hauts-de-France - Inventaire général ; (c) Ville de Saint-Amand-les-Eaux  
reproduction soumise à autorisation du titulaire des droits d'exploitation





Vue générale.

IVR31\_20155901401NUCA

Auteur de l'illustration : Pierre Thibaut

Date de prise de vue : 2015

(c) Région Hauts-de-France - Inventaire général

reproduction soumise à autorisation du titulaire des droits d'exploitation



Vue générale extérieure de trois quarts depuis l'abside.

IVR31\_20155901402NUCA

Auteur de l'illustration : Pierre Thibaut

Date de prise de vue : 2015

(c) Région Hauts-de-France - Inventaire général

reproduction soumise à autorisation du titulaire des droits d'exploitation



Vue générale intérieure, depuis l'entrée vers le chœur.

IVR31\_20155901387NUC

Auteur de l'illustration : Pierre Thibaut

Date de prise de vue : 2015

(c) Région Hauts-de-France - Inventaire général ; (c) Ville de Saint-Amand-les-Eaux  
reproduction soumise à autorisation du titulaire des droits d'exploitation





Vue générale intérieure depuis le chœur vers l'entrée et la tribune.

IVR31\_20155901393NUCA

Auteur de l'illustration : Pierre Thibaut

Date de prise de vue : 2015

(c) Région Hauts-de-France - Inventaire général

reproduction soumise à autorisation du titulaire des droits d'exploitation





Vue générale du chœur.

IVR31\_20155901388NUCA

Auteur de l'illustration : Pierre Thibaut

Date de prise de vue : 2015

(c) Région Hauts-de-France - Inventaire général  
reproduction soumise à autorisation du titulaire des droits d'exploitation



Vue générale des vitraux de la nef et du transept, côté ouest.

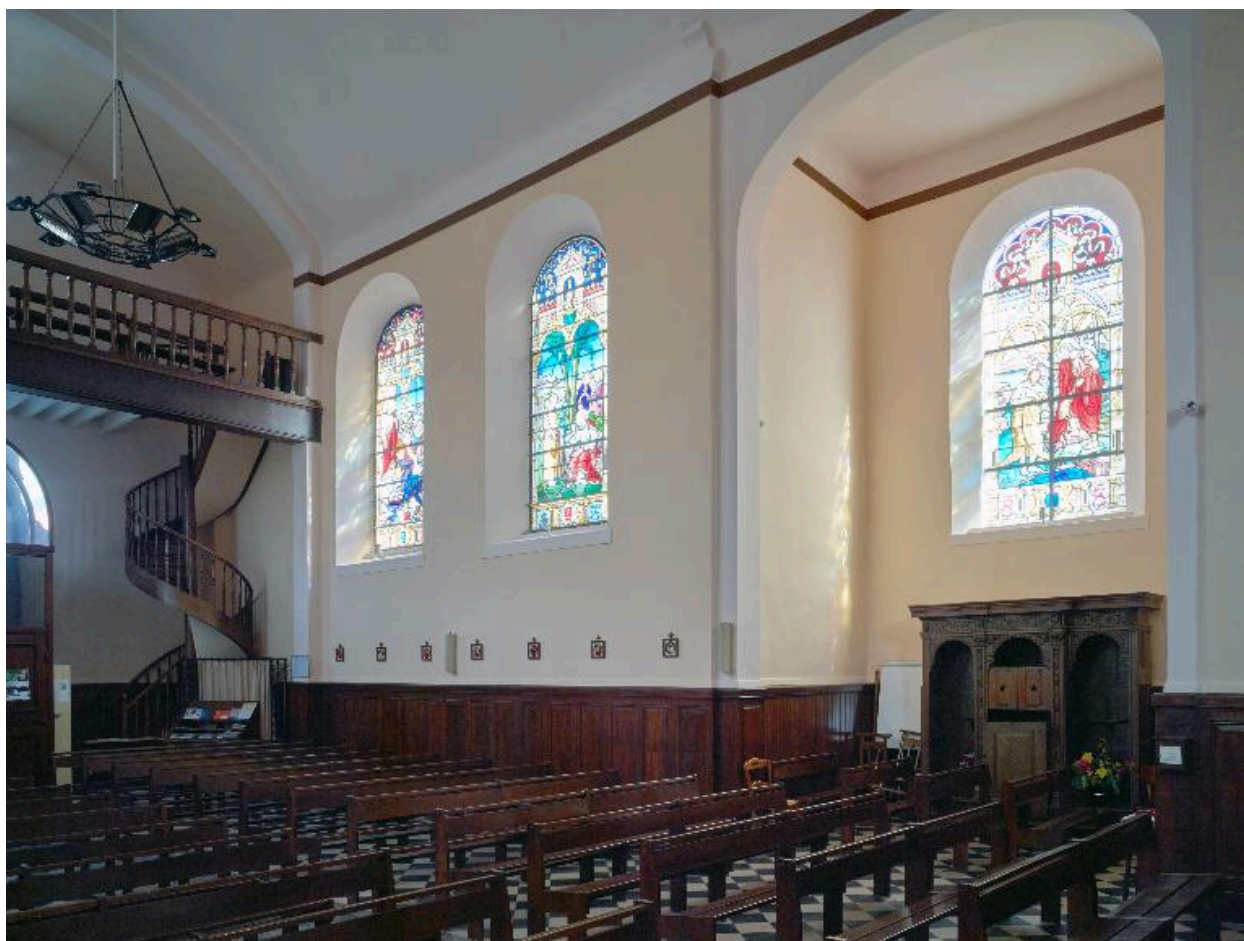
IVR31\_20155901389NUCA

Auteur de l'illustration : Pierre Thibaut

Date de prise de vue : 2015

(c) Région Hauts-de-France - Inventaire général

reproduction soumise à autorisation du titulaire des droits d'exploitation



Vue générale des vitraux de la nef et du transept, côté est.

IVR31\_20155901391NUCA

Auteur de l'illustration : Pierre Thibaut

Date de prise de vue : 2015

(c) Région Hauts-de-France - Inventaire général

reproduction soumise à autorisation du titulaire des droits d'exploitation





Les vitraux au sud-ouest : la Décollation de Saint-Jean-Baptiste, l'Apparition de la Vierge à Saint-Thérèse de Lisieux, anges et jeune fileuse (?).

IVR31\_20155901397NUCA

Auteur de l'illustration : Pierre Thibaut

Date de prise de vue : 2015

(c) Région Hauts-de-France - Inventaire général

reproduction soumise à autorisation du titulaire des droits d'exploitation



Les vitraux au nord-est : le Sacré Coeur, adoration eucharistique et hommage à la construction de la basilique du même nom à Paris, Le Christ et Marie-Madeleine, vitrail offert par les baigneurs, le baptême du Christ.

IVR31\_20155901394NUCA

Auteur de l'illustration : Pierre Thibaut

Date de prise de vue : 2015

(c) Région Hauts-de-France - Inventaire général

reproduction soumise à autorisation du titulaire des droits d'exploitation