

Hauts-de-France, Somme  
Amiens  
Cathédrale Notre-Dame, 30 place Notre-Dame

## Stalle du chœur (décor en bas-relief d'une jouée) : la Vierge des litanies

### Références du dossier

Numéro de dossier : IM80001942  
Date de l'enquête initiale : 2013  
Date(s) de rédaction : 2013  
Cadre de l'étude : enquête thématique régionale les litanies de la Vierge, mobilier et objets religieux  
Degré d'étude : étudié  
Référence du dossier Monument Historique : PM80001416

### Désignation

Dénomination : stalle, bas-relief  
Titres : Vierge des litanies (la)

### Compléments de localisation

Milieu d'implantation : en ville  
Emplacement dans l'édifice : stalles du chœur ; côté sud ; jouée haute ; panneau inférieur

### Historique

Les stalles de la cathédrale d'Amiens furent construites entre 1508 et 1522 à l'initiative d'une commission composée de quatre chanoines du chapitre de la cathédrale : Jean Dumas, Jean Fabus, Jean Lenglacié ou Lenglaché et Pierre Vuaille ou Waille, et d'un notaire : Robert Langlez. Pour réaliser les stalles, la commission a fait appel à de nombreux artisans, et notamment à des "huchers" (équivalent des menuisiers) et des "tailleurs d'images" (équivalent des sculpteurs).

Le nom de quelques-uns de ces artisans est parvenu jusqu'à nous. Un marché, passé en mai 1509, établit Arnoul Boulin (maître menuisier) en tant qu'entrepreneur des travaux ; en septembre de la même année Alexandre Huet dit Heudebourg lui est adjoint. Parmi les tailleurs d'images travaillant au décor sculpté des stalles, seuls les noms de Jean Turpin ou Trupin et d'Antoine Avernier ou Ancquier sont connus.

Les travaux se déroulèrent sur une dizaine d'années, leur durée variant selon les ouvrages. En effet, si l'on considère que le premier coup de ciseau à bois fut donné en 1509, la date d'achèvement des travaux est plus délicate : Pagès l'établit au 10 février 1519, mais Jourdan et Duval, ainsi que Kristiane Lemé-Hébuterne proposent une date postérieure à 1521.

Le bas-relief a donc été réalisé dans une période comprise entre 1509 et 1522. Il est très probable que des gravures représentant la Vierge aux attributs ou Vierge des litanies aient servi de modèle pour l'élaboration de ce décor sculpté. L'iconographie de la Vierge des litanies telle qu'elle est présentée sur les stalles est semblable à celle d'une gravure des *Heures à l'usage de Rome* publiées par Thielman Kerver en 1502, gravure que l'on retrouve aussi dans les *Heures à l'usage de Rouen* publiées par Antoine Vérard en 1503.

Au cours des siècles, les stalles subirent quelques dégradations et modifications. Elles échappèrent à un incendie en 1615, subirent des modifications sous l'ordre de certains évêques voulant une place plus honorifique, pâtirent des débordements révolutionnaires qui firent disparaître les signes de royauté. Les stalles retrouvèrent leur lustre d'antan en 1953 grâce au legs du peintre Jules Bocquet.

Période(s) principale(s) : 1er quart 16e siècle

Dates : 1509 (daté par source, daté par travaux historiques), 1522 (daté par source, daté par travaux historiques)

Auteur(s) de l'oeuvre : Arnoul Boulin (menuisier, attribution par travaux historiques), Alexandre Huet (menuisier, attribution par travaux historiques), Jean ou Jehan Turpin (sculpteur, attribution par travaux historiques, signature), Antoine Avernier ou Ancquier (sculpteur, attribution par travaux historiques, attribution par source)

## Description

C'est au niveau de la stalle d'honneur du doyen de la cathédrale que commence le décor sculpté évoquant la Vierge, notamment dans le panneau inférieur de la jouée haute. Ce panneau est décoré d'un bas-relief prenant place sous un gâble polylobé, tandis que les figures se déploient sur un fond plat et lisse. L'ensemble a été réalisé en chêne.

### Éléments descriptifs

Catégorie(s) technique(s) : menuiserie, sculpture

Éléments structurels, forme, fonctionnement : jouée ; élévation, rectangulaire vertical

Matériaux : chêne taillé, teint, ciré, décor dans la masse, décor en bas-relief

Mesures :

Dimensions non prises.

Représentations :

C'est sous un dais de style gothique flamboyant composé d'un gâble trilobé que prend place la représentation de la Vierge des litanies.

La Vierge est figurée debout, les mains jointes en prière. Elle est vêtue d'une longue robe à l'encolure en V et dont le lourd drapé remonte légèrement au niveau de sa taille afin de découvrir ses pieds.

Les attributs de Marie, au nombre de quinze, sont répartis autour d'elle selon le schéma iconographique traditionnel. Dans la partie haute du relief on retrouve, de gauche à droite :

- la lune au visage humanisé,
- le soleil,
- la porte du Ciel,
- l'étoile,
- une branche de trois lys.

Dans la partie médiane sont placés, de gauche à droite :

- l'olivier,
- le puits d'eau vive,
- le massif de roses,
- la tige de Jessé,
- la tour de David sous la forme d'une forteresse,
- le miroir de forme circulaire,
- la fontaine à double vasque,
- le cèdre.

Dans la partie inférieure, sous les pieds de la Vierge, sont placés le jardin clos (à gauche) et la Civitas Dei (à droite). Le registre inférieur du relief est aussi occupé par des nuées sinusoïdales que l'on retrouve aussi sous les pieds de la Vierge, sous chaque emblème et dans le registre supérieur.

Le registre supérieur du relief est occupé par la figure de Dieu le Père apparaissant à mi-corps parmi les nuées. Il porte la tiare pontificale et un orbe crucifère, et il est accompagné par six anges tenant un phylactère. Sa présence sert à légitimer la Vierge des litanies, et par son intermédiaire, l'Immaculée Conception. Au sommet de la représentation, sur le gâble, des anges musiciens sont figurés, ils rappellent la dimension musicale et poétique des litanies.

Précisions et transcriptions :

Aucune inscription sur ce panneau mais la présence de phylactères laisse penser qu'il existait autrefois des inscriptions peintes liés à l'iconographie (identification des emblèmes de la Vierge et inscriptions concernant les litanies de la Vierge).

### État de conservation

### Statut, intérêt et protection

Intérêt de l'œuvre : à signaler

Protections : classé au titre immeuble, 1862

Statut de la propriété : propriété de l'Etat

## Références documentaires

### Bibliographie

- DURAND, Georges. **Monographie de l'église Notre-Dame, cathédrale d'Amiens**. Amiens : Yvert et Tellier ; Paris : A. Picard et fils, 1901-1903, tome II.  
p. 144-151
- DUVAL (abbé) et JOURDAIN (abbé). **Histoire et description des stalles de la cathédrale d'Amiens. Seconde partie. Monographie. Panneaux. Sa prédestination. Mémoire de la Société des antiquaires de Picardie**. Amiens : Duval et Herment, 1844, tome VII.  
p. 261-272
- LEME-HEBUTERNE, Kristiane. **Les Stalles de la cathédrale Notre-Dame d'Amiens. Mémoires de la Société des Antiquaires de Picardie**. Paris : Picard, 2007, tome XXVI.  
p. 17-44 ; p. 57-114 ; p. 168-173
- TOURTIER, Guy (de), PRACHE, Georges. **Les Stalles de la cathédrale d'Amiens, XVIème siècle**. Lyon : Lescuyer, 1970.

### Illustrations



Vue générale.

Phot. Marie-Laure Monnehay-Vulliet  
IVR22\_20148000390NUC2A

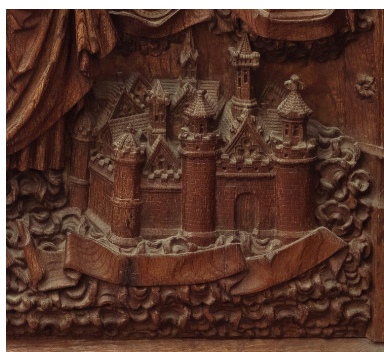


Vue de détail : la Vierge  
entourée de ses emblèmes.  
Phot. Marie-Laure Monnehay-Vulliet  
IVR22\_20148000722NUC2A



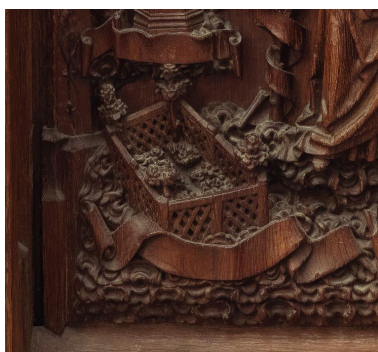
Vue de détail : La Vierge en prière.  
Phot. Marie-Laure Monnehay-Vulliet  
IVR22\_20148000723NUC2A





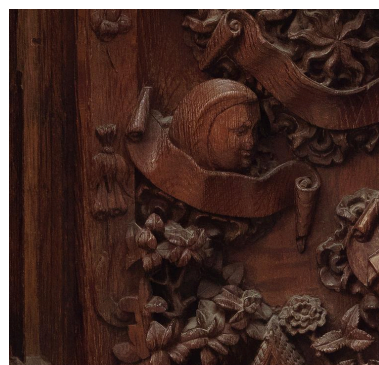
Vue de détail : la Civitas Dei.

Phot. Marie-Laure Monnehay-Vulliet  
IVR22\_20148000724NUC2A



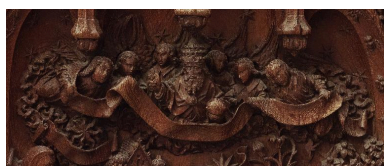
Vue de détail : le jardin clos.

Phot. Marie-Laure Monnehay-Vulliet  
IVR22\_20148000725NUC2A



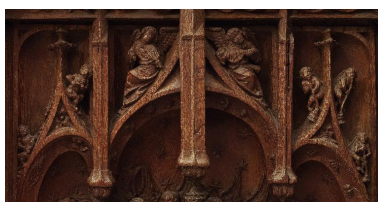
Vue de détail : la lune et le soleil.

Phot. Marie-Laure Monnehay-Vulliet  
IVR22\_20148000726NUC2A



Vue de détail : Dieu le  
Père entouré d'anges.

Phot. Marie-Laure Monnehay-Vulliet  
IVR22\_20148000727NUC2A



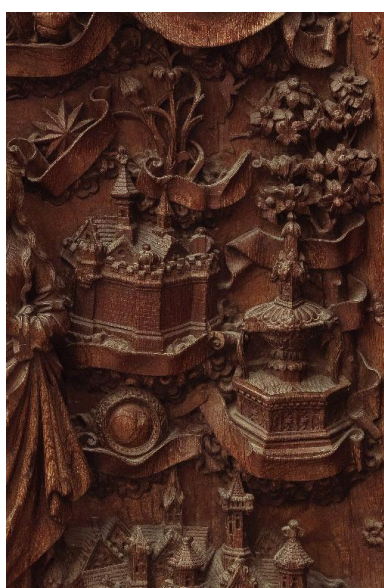
Vue de détail : les anges  
musiciens sur le dais.

Phot. Marie-Laure Monnehay-Vulliet  
IVR22\_20148000728NUC2A



Vue de détail : la porte  
du Ciel et le puits.

Phot. Marie-Laure Monnehay-Vulliet  
IVR22\_20148000729NUC2A



Vue de détail : l'étoile, le lys, la tour  
de David, le miroir et la fontaine.  
Phot. Marie-Laure Monnehay-Vulliet

IVR22\_20148000730NUC2A

## **Dossiers liés**

### **Dossiers de synthèse :**

Les litanies de la Vierge - dossier de présentation (IM99000001)

### **Oeuvre(s) contenue(s) :**

Auteur(s) du dossier : Léa Vernier

Copyright(s) : (c) Région Hauts-de-France - Inventaire général



Vue générale.

IVR22\_20148000390NUC2A

Auteur de l'illustration : Marie-Laure Monnehay-Vulliet

(c) Région Hauts-de-France - Inventaire général

reproduction soumise à autorisation du titulaire des droits d'exploitation





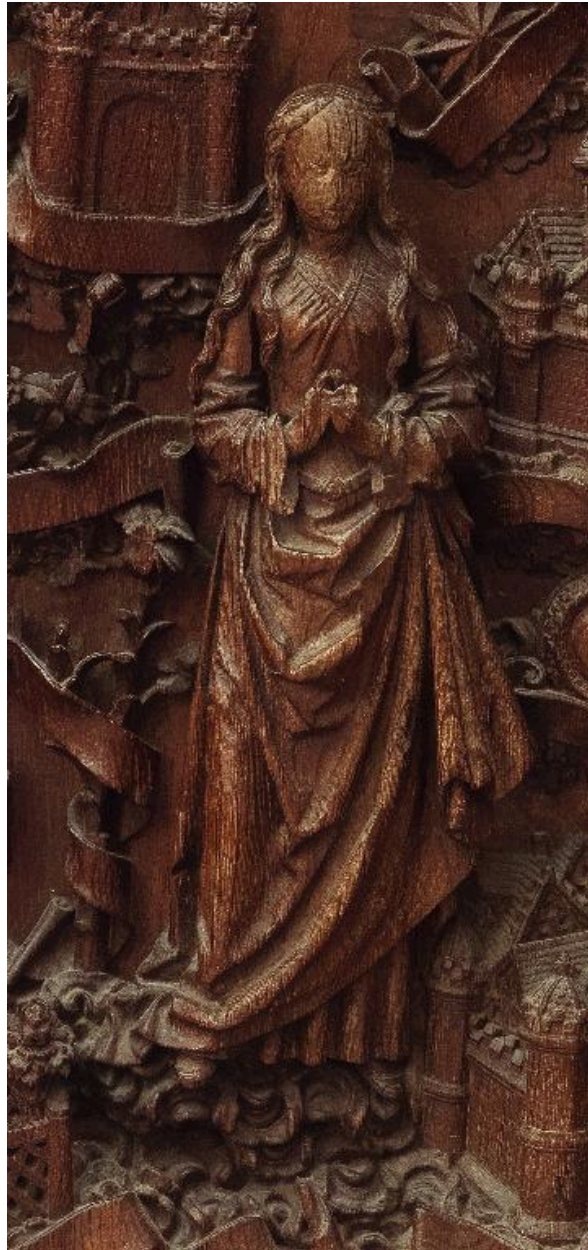
Vue de détail : la Vierge entourée de ses emblèmes.

IVR22\_20148000722NUC2A

Auteur de l'illustration : Marie-Laure Monnehay-Vulliet

(c) Région Hauts-de-France - Inventaire général

reproduction soumise à autorisation du titulaire des droits d'exploitation



Vue de détail : La Vierge en prière.

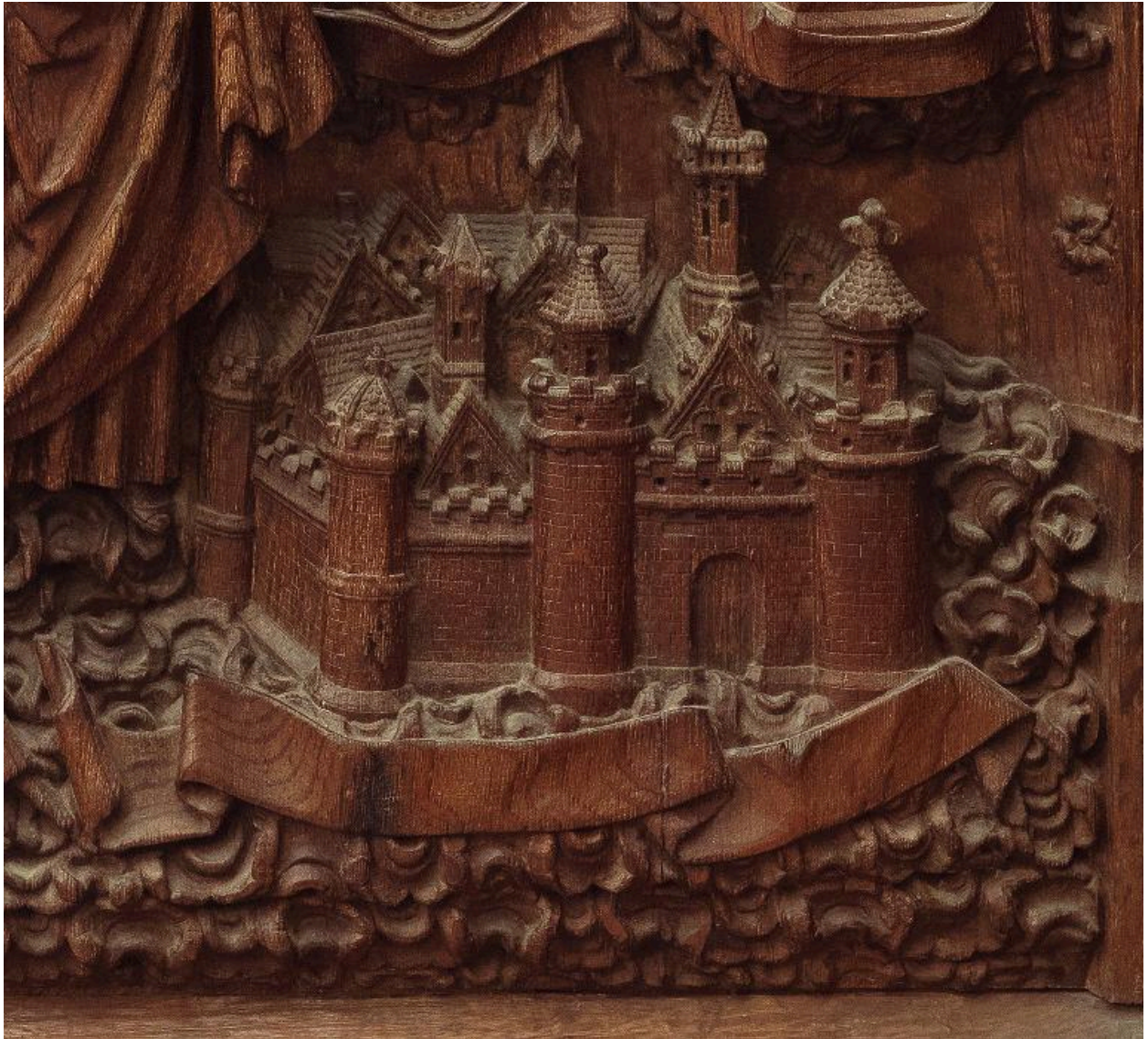
IVR22\_20148000723NUC2A

Auteur de l'illustration : Marie-Laure Monnehay-Vulliet

(c) Région Hauts-de-France - Inventaire général

reproduction soumise à autorisation du titulaire des droits d'exploitation





Vue de détail : la Civitas Dei.

IVR22\_20148000724NUC2A

Auteur de l'illustration : Marie-Laure Monnehay-Vulliet

(c) Région Hauts-de-France - Inventaire général

reproduction soumise à autorisation du titulaire des droits d'exploitation





Vue de détail : le jardin clos.

IVR22\_20148000725NUC2A

Auteur de l'illustration : Marie-Laure Monnehay-Vulliet

(c) Région Hauts-de-France - Inventaire général

reproduction soumise à autorisation du titulaire des droits d'exploitation





Vue de détail : la lune et le soleil.

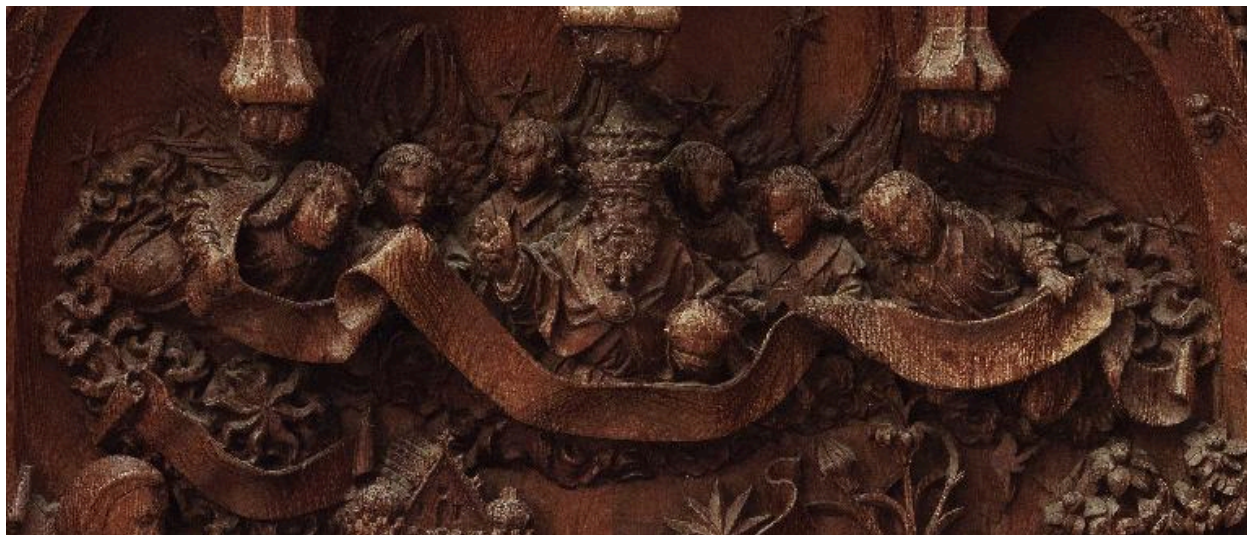
IVR22\_20148000726NUC2A

Auteur de l'illustration : Marie-Laure Monnehay-Vulliet

(c) Région Hauts-de-France - Inventaire général

reproduction soumise à autorisation du titulaire des droits d'exploitation





Vue de détail : Dieu le Père entouré d'anges.

IVR22\_20148000727NUC2A

Auteur de l'illustration : Marie-Laure Monnehay-Vulliet

(c) Région Hauts-de-France - Inventaire général

reproduction soumise à autorisation du titulaire des droits d'exploitation



Vue de détail : les anges musiciens sur le dais.

IVR22\_20148000728NUC2A

Auteur de l'illustration : Marie-Laure Monnehay-Vulliet

(c) Région Hauts-de-France - Inventaire général

reproduction soumise à autorisation du titulaire des droits d'exploitation





Vue de détail : la porte du Ciel et le puits.

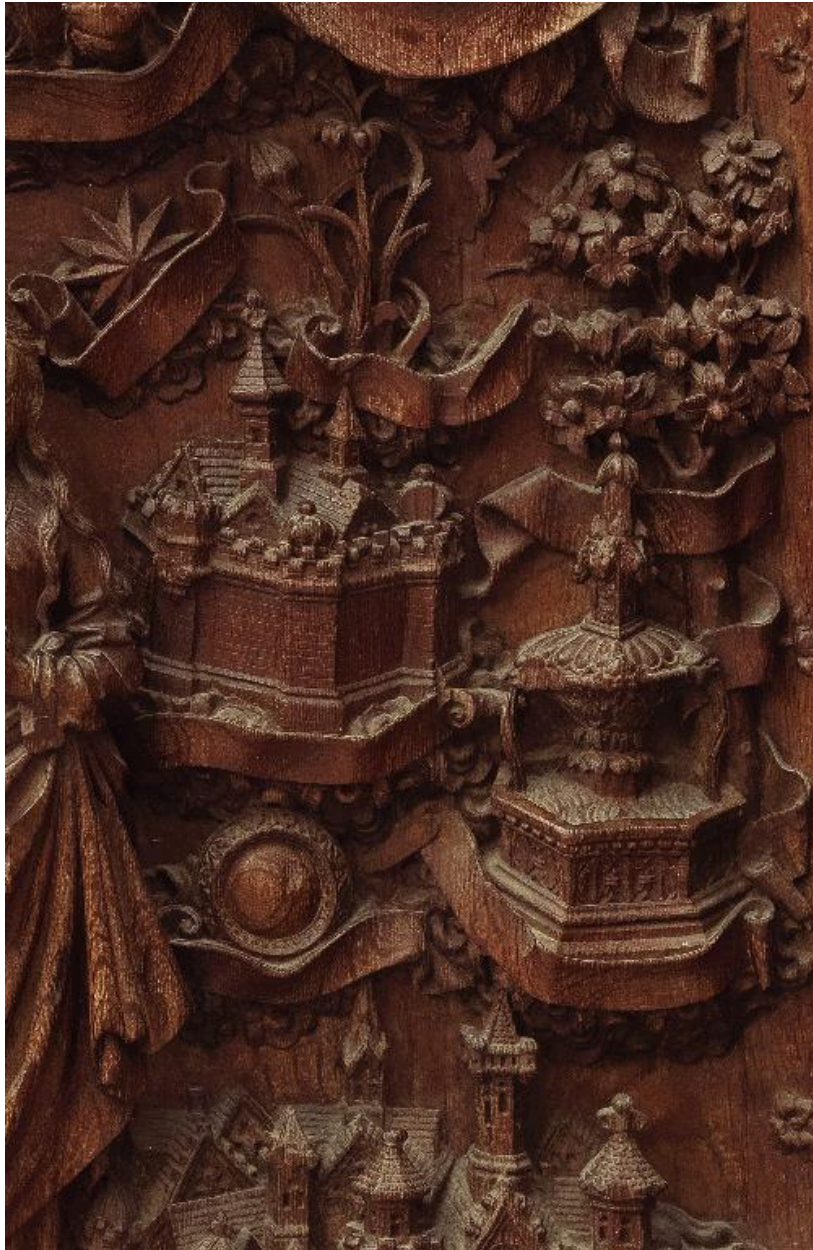
IVR22\_20148000729NUC2A

Auteur de l'illustration : Marie-Laure Monnehay-Vulliet

(c) Région Hauts-de-France - Inventaire général

reproduction soumise à autorisation du titulaire des droits d'exploitation





Vue de détail : l'étoile, le lys, la tour de David, le miroir et la fontaine.

IVR22\_20148000730NUC2A

Auteur de l'illustration : Marie-Laure Monnehay-Vulliet

(c) Région Hauts-de-France - Inventaire général

reproduction soumise à autorisation du titulaire des droits d'exploitation