

Hauts-de-France, Nord
Fournes-en-Weppes

Casemate 134

Références du dossier

Numéro de dossier : IA59004841

Date de l'enquête initiale : 2012

Date(s) de rédaction : 2014

Cadre de l'étude : enquête thématique régionale Les ouvrages fortifiés de la Première Guerre mondiale

Degré d'étude : étudié

Désignation

Dénomination : casemate

Appellation : 134, blockhaus

Compléments de localisation

Milieu d'implantation :

Références cadastrales : 2014, ZB, 89

Historique

Cet édifice allemand, atypique, préexistait peut-être aux deux autres éléments de l'ensemble fortifié Rosembois. En effet des plans de coulées différents attestant du renforcement de la structure et évoquant la possibilité d'une réaffectation d'un édifice plus ancien.

Période(s) principale(s) : 1er quart 20e siècle

Description

Cet édifice, de section carrée a la particularité d'avoir ses murs nord et ouest renforcé d'un empattement sur toute leur hauteur amenant des épaisseurs importantes variant de 1,80 m. à 2,50 m. évoquant, malgré la présence de baies sur ces mêmes côtés, la casemate à munitions. Des plans de coulées verticaux sont visibles, tant à l'ouest (côté front) qu'à l'est (au niveau de l'entrée) évoquant le renforcement d'un édifice plus ancien. L'entrée en chicane, située au sud, ouvre sur une simple salle rectangulaire.

Éléments descriptifs

Matériau(x) du gros-oeuvre, mise en oeuvre et revêtement : béton, béton armé

Matériau(x) de couverture : béton en couverture

Étage(s) ou vaisseau(x) : en rez-de-chaussée

Type(s) de couverture : terrasse

Typologies et état de conservation

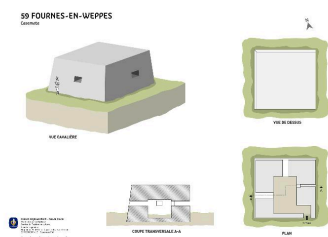
État de conservation : désaffecté

Statut, intérêt et protection

Intérêt de l'œuvre : vestiges de guerre

Statut de la propriété : propriété privée

Illustrations



Plan, coupe et vue cavalière
d'après des relevés de terrain.
Dess. Eddy Stein
IVR31_20155908083NUD



Vue vers le nord
Phot. Jean-Marc Ramette
IVR31_20145904562NUCA



Vue vers le nord-ouest
Phot. Jean-Marc Ramette
IVR31_20145904559NUCA



Vue vers le nord-ouest
Phot. Jean-Marc Ramette
IVR31_20145904560NUCA



Vue vers le nord-ouest
Phot. Jean-Marc Ramette
IVR31_20145904561NUCA



Elévation sud. Entrée
Phot. Jean-Marc Ramette
IVR31_20145904565NUCA



Raccord de plans de
coulée sur l'élévation sud
Phot. Jean-Marc Ramette
IVR31_20145904572NUCA



Entrée
Phot. Jean-Marc Ramette
IVR31_20145904570NUCA



Entrée, détail
Phot. Jean-Marc Ramette
IVR31_20145904573NUCA



Empatement de l'élévation
ouest, vers le nord
Phot. Jean-Marc Ramette
IVR31_20145904571NUCA



Vue vers le nord-est
Phot. Jean-Marc Ramette
IVR31_20145904564NUCA



Vue vers le nord-est
Phot. Jean-Marc Ramette
IVR31_20145904566NUCA



Vue générale vers l'est
Phot. Jean-Marc Ramette
IVR31_20145904553NUCA



Elévation ouest
Phot. Jean-Marc Ramette
IVR31_20145904567NUCA



Elévation nord
Phot. Jean-Marc Ramette
IVR31_20145904568NUCA



Vue vers le sud-ouest
Phot. Jean-Marc Ramette
IVR31_20145904569NUCA



Vue intérieure
Phot. Pierre Thibaut
IVR32_20165900960NUCA



Vue intérieure
Phot. Pierre Thibaut
IVR32_20165900959NUCA

Dossiers liés

Est partie constituante de : Ensemble de 3 casemates dit de la ferme de Rosebois (IA59005169) Nord-Pas-de-Calais, Nord, Fournes-en-Weppes, Rosebois

Dossiers de synthèse :

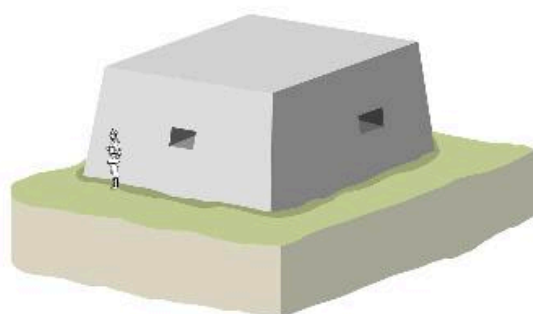
Les ouvrages fortifiés de la première guerre mondiale : le Champ de bataille des Weppes - dossier de présentation (IA59005044)

Oeuvre(s) contenue(s) :

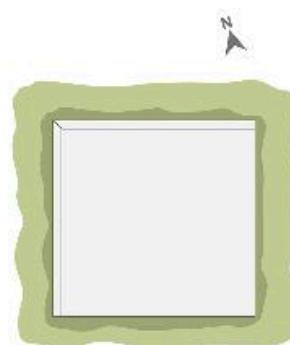
Auteur(s) du dossier : Jean-Marc Ramette

Copyright(s) : (c) Région Hauts-de-France - Inventaire général

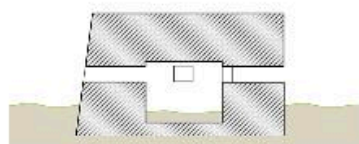
59 FOURNES-EN-WEPPES
Casemate



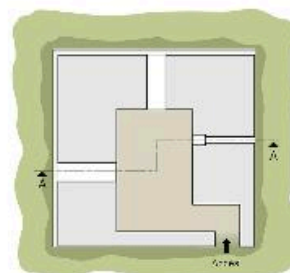
VUE CAVALIÈRE



VUE DE DESSUS



COUPE TRANSVERSALE A-A



PLAN



Conseil Régional Hauts-de-France
Direction de l'Archéologie
Service de l'Inventaire et de la Recherche

Échelle : 1/500
Niveau de la mer (N.M.) : 0 m
Niveau de la casemate : 134 m

Plan, coupe et vue cavalière d'après des relevés de terrain.

IVR31_20155908083NUD

Auteur de l'illustration : Eddy Stein

(c) Région Hauts-de-France - Inventaire général

reproduction soumise à autorisation du titulaire des droits d'exploitation



Vue vers le nord

IVR31_20145904562NUCA

Auteur de l'illustration : Jean-Marc Ramette

(c) Région Hauts-de-France - Inventaire général

reproduction soumise à autorisation du titulaire des droits d'exploitation



Vue vers le nord-ouest

IVR31_20145904559NUCA

Auteur de l'illustration : Jean-Marc Ramette

(c) Région Hauts-de-France - Inventaire général

reproduction soumise à autorisation du titulaire des droits d'exploitation



Vue vers le nord-ouest

IVR31_20145904560NUCA

Auteur de l'illustration : Jean-Marc Ramette

(c) Région Hauts-de-France - Inventaire général

reproduction soumise à autorisation du titulaire des droits d'exploitation



Vue vers le nord-ouest

IVR31_20145904561NUCA

Auteur de l'illustration : Jean-Marc Ramette

(c) Région Hauts-de-France - Inventaire général

reproduction soumise à autorisation du titulaire des droits d'exploitation



Elévation sud. Entrée

IVR31_20145904565NUCA

Auteur de l'illustration : Jean-Marc Ramette

(c) Région Hauts-de-France - Inventaire général

reproduction soumise à autorisation du titulaire des droits d'exploitation



Raccord de plans de coulée sur l'élévation sud

IVR31_20145904572NUCA

Auteur de l'illustration : Jean-Marc Ramette

(c) Région Hauts-de-France - Inventaire général

reproduction soumise à autorisation du titulaire des droits d'exploitation



Entrée

IVR31_20145904570NUCA

Auteur de l'illustration : Jean-Marc Ramette

(c) Région Hauts-de-France - Inventaire général

reproduction soumise à autorisation du titulaire des droits d'exploitation



Entrée, détail

IVR31_20145904573NUCA

Auteur de l'illustration : Jean-Marc Ramette

(c) Région Hauts-de-France - Inventaire général

reproduction soumise à autorisation du titulaire des droits d'exploitation



Empatement de l'élévation ouest, vers le nord

IVR31_20145904571NUCA

Auteur de l'illustration : Jean-Marc Ramette

(c) Région Hauts-de-France - Inventaire général

reproduction soumise à autorisation du titulaire des droits d'exploitation



Vue vers le nord-est

IVR31_20145904564NUCA

Auteur de l'illustration : Jean-Marc Ramette

(c) Région Hauts-de-France - Inventaire général

reproduction soumise à autorisation du titulaire des droits d'exploitation



Vue vers le nord-est

IVR31_20145904566NUCA

Auteur de l'illustration : Jean-Marc Ramette

(c) Région Hauts-de-France - Inventaire général

reproduction soumise à autorisation du titulaire des droits d'exploitation



Vue générale vers l'est

IVR31_20145904553NUCA

Auteur de l'illustration : Jean-Marc Ramette

(c) Région Hauts-de-France - Inventaire général

reproduction soumise à autorisation du titulaire des droits d'exploitation



Elévation ouest

IVR31_20145904567NUCA

Auteur de l'illustration : Jean-Marc Ramette

(c) Région Hauts-de-France - Inventaire général

reproduction soumise à autorisation du titulaire des droits d'exploitation



Elévation nord

IVR31_20145904568NUCA

Auteur de l'illustration : Jean-Marc Ramette

(c) Région Hauts-de-France - Inventaire général

reproduction soumise à autorisation du titulaire des droits d'exploitation



Vue vers le sud-ouest

IVR31_20145904569NUCA

Auteur de l'illustration : Jean-Marc Ramette

(c) Région Hauts-de-France - Inventaire général

reproduction soumise à autorisation du titulaire des droits d'exploitation



Vue intérieure

IVR32_20165900960NUCA

Auteur de l'illustration : Pierre Thibaut

(c) Région Hauts-de-France - Inventaire général

reproduction soumise à autorisation du titulaire des droits d'exploitation



Vue intérieure

IVR32_20165900959NUCA

Auteur de l'illustration : Pierre Thibaut

(c) Région Hauts-de-France - Inventaire général

reproduction soumise à autorisation du titulaire des droits d'exploitation