

Hauts-de-France, Aisne  
Acy  
Eglise paroissiale Saint-Médard, rue du Chauffour

## Le mobilier de l'église paroissiale Saint-Médard d'Acy

### Références du dossier

Numéro de dossier : IM02004455

Date de l'enquête initiale : 2002

Date(s) de rédaction : 2007

Cadre de l'étude : inventaire topographique canton de Braine, mobilier et objets religieux

### Désignation

Parties constituantes non étudiées : revêtement de sol, autel, pierre d'autel, degré d'autel, plate-forme d'autel, gradin d'autel, retable, tabernacle, bénitier, lutrin, clôture des fonts baptismaux, tronc, agenouilloir, banc de fidèles, banc d'oeuvre, banc de famille, chaise d'église, prie-Dieu, fauteuil de célébrant, stalle, meuble de sacristie, porte-chape, chandelier funéraire, porte-cierges funéraire, chandelier de choeur, chandelier pascal, couronne de lumières, canon d'autel, chandelier d'autel, croix d'autel, sonnette d'autel, bassin à burettes, burettes, calice, ciboire, lunule, ostensor, patène, porte-burettes, lampe de sanctuaire, encensoir, goupillon, navette à encens, corbeille à quêter, plat à quêter, cierge pascal, crèche de Noël, boîte de calice, bannière de procession, croix de procession, baiser de paix, chemin de croix, croix, croix encadrée, ex-voto, châsse, chandelier d'église, nappe d'autel, corporal, pavillon de ciboire, pale, manuterge, drap mortuaire, garniture de corbillard, ornement, escabeau, tabouret, chaise, banc, table, armoire, buffet, étagère, bougeoir, vase à fleurs, canevas, buste, groupe sculpté, statue, socle, tableau, estampe, livre, cloche, harmonium, drapeau

### Localisation

Aire d'étude et canton :

*Aire d'étude* : Grand Soissons Agglomération, *Canton* :

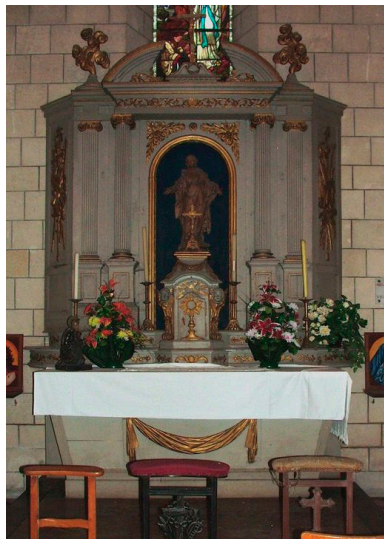
Précisions :

### Historique

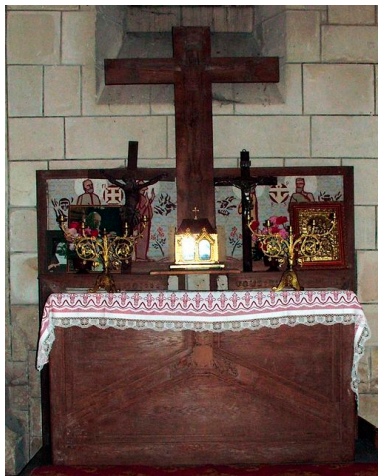
L'ameublement et le décor de l'église d'Acy ne sont connus et documentés qu'à partir du 18<sup>e</sup> siècle. Michel Besoinet du Rivage, curé de la paroisse d'Acy décédé en 1782, est à l'origine de certains apports notoires (choeur, autels secondaires, fonts baptismaux, confessionnal). Plusieurs dallages en calcaire avec dés de marbre noir ainsi que la clôture et le retable des fonts baptismaux sont probablement liés à ces travaux, de même que le maître-autel décrit comme "très beau et très décent" en 1805. Le mobilier est complété au cours du 19<sup>e</sup> siècle. En 1890 sont mentionnés deux autels secondaires en bois placés sous le vocable de Notre-Dame de Lourdes (ancien autel de la Vierge) et de saint Médard, patron de l'église qui en possède des reliques. A cette date, l'église est ornée de verrières datant du 3<sup>e</sup> quart du 19<sup>e</sup> siècle et représentant les Evangélistes, saint Bernard, sainte Thérèse d'Avila, saint Vincent de Paul et saint Louis, ainsi que de tableaux représentant saint Sébastien, saint Antoine, saint Eloi, saint Vincent et sainte Marie-Madeleine. Les travaux assez conséquents dont l'église fait l'objet à la fin du 19<sup>e</sup> et au début du 20<sup>e</sup> siècle sont consacrés en mai 1903 par Monseigneur Augustin-Victor Deramecourt, évêque de Soissons. Les nouvelles cloches sont bénites en 1909. Lors de la restauration de l'église après les dommages de la Première Guerre mondiale, un programme décoratif et mobilier assez ambitieux est mené (verrières, autel latéral, confessionnal, fonts baptismaux, chaire à prêcher, tref). L'ébéniste Jean Marquette de Braine livre en 1929 et 1931 le chasublier, les stalles et bancs d'oeuvre, l'armoire de la sacristie et peut-être les bancs de fidèles. Un autel conforme à la nouvelle liturgie a été placé dans le choeur après le concile de Vatican II.

Auteur(s) de l'oeuvre : P. Cigendom (sculpteur, ?), Anne Kneppert-Gosset (céramiste, peintre, ?), M. Lefèvre (fabricant d'ornements religieux), Mame (éditeur), Jean Marquette (ébéniste, menuisier), Munaut L. E. (sculpteur), frères Favier (orfèvre)

## Illustrations



Autel de la Vierge  
Phot. Frédéric Fournis  
IVR22\_20070200150NUCA



Autel Saint-Médard  
Phot. Frédéric Fournis  
IVR22\_20070200152NUCA



Tabernacle de l'ancien  
autel Saint-Médard  
Phot. Frédéric Fournis  
IVR22\_20070200153NUCA



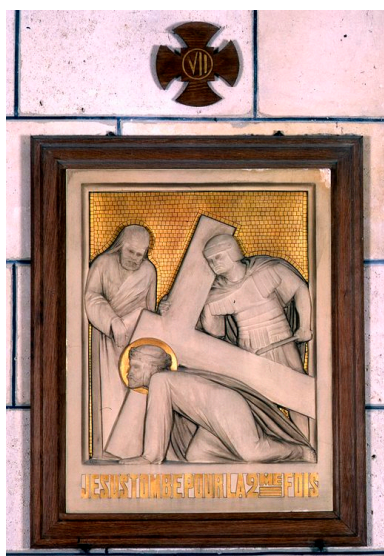
Clôture des fonts baptismaux  
Phot. Frédéric Fournis  
IVR22\_20070200149NUCA



Banc de famille  
Phot. Frédéric Fournis  
IVR22\_20070200147NUCA



Banc de famille : détail  
sur les inscriptions  
Phot. Frédéric Fournis  
IVR22\_20070200148NUCA



Chemin de croix : vue de la 7e station  
Phot. Irwin Leullier



Chemin de croix : vue de la 6e station  
Phot. Irwin Leullier  
IVR22\_20030203305XA



Confessionnal  
Phot. Irwin Leullier  
IVR22\_20040203303XA

IVR22\_20030203304XA



Buffet

Phot. Frédéric Fournis

IVR22\_20070200154NUCA

## Dossiers liés

Édifice : Eglise paroissiale Saint-Médard d'Acy (IA02002132) Hauts-de-France, Aisne, Acy, rue du Chauffour

### Objet(s) contenu(s) dans l'édifice :

Buste-reliquaire de saint Médard (IM02004541) Hauts-de-France, Aisne, Acy, rue du Chauffour

Chaire à prêcher mobile et confessionnal (IM02004263) Hauts-de-France, Aisne, Acy, Eglise paroissiale Saint-Médard, rue du Chauffour

Ensemble de 10 verrières à personnages : saints de l'église de France (baies 4, 6, 8, 10, 12, 14, 16, 18, 20, 22) (IM02004268) Hauts-de-France, Aisne, Acy, Eglise paroissiale Saint-Médard, rue du Chauffour

Ensemble de 2 tableaux de tapisserie en pendant : Ecce homo, Vierge de douleur (IM02004261) Hauts-de-France, Aisne, Acy, Eglise paroissiale Saint-Médard, rue du Chauffour

Ensemble de 9 verrières figurées : saints de l'église de France, Notre-Dame de Lourdes, Laissez venir à moi les petits enfants, symboles religieux (baies 1, 2, 5, 7, 9, 11, 13, 15, 17) (IM02004271) Hauts-de-France, Aisne, Acy, Eglise paroissiale Saint-Médard, rue du Chauffour

Ensemble du maître-autel (autel tombeau, gradin d'autel, tabernacle à exposition, clôture de chœur) (IM02004260) Hauts-de-France, Aisne, Acy, Eglise paroissiale Saint-Médard, rue du Chauffour

Fonds baptismaux (cuve baptismale à infusion) et leur couvercle (IM02004265) Hauts-de-France, Aisne, Acy, Eglise paroissiale Saint-Médard, rue du Chauffour

Poutre de gloire (tref) : Calvaire (IM02004262) Hauts-de-France, Aisne, Acy, Eglise paroissiale Saint-Médard, rue du Chauffour

Statue (demi-nature) : Immaculée Conception (IM02004542) Hauts-de-France, Aisne, Acy, rue du Chauffour

Statue (petite nature) : Sainte Thérèse de l'Enfant Jésus (IM02004540) Hauts-de-France, Aisne, Acy, rue du Chauffour

Statue (petite nature) : Saint Sébastien (IM02004266) Hauts-de-France, Aisne, Acy, Eglise paroissiale Saint-Médard, rue du Chauffour

Tableau du retable des fonds baptismaux et son cadre : Baptême du Christ (IM02004264) Hauts-de-France, Aisne, Acy, Eglise paroissiale Saint-Médard, rue du Chauffour

Verrière figurée : Jésus guérissant, Calvaire (baie 0) (IM02004270) Hauts-de-France, Aisne, Acy, Eglise paroissiale Saint-Médard, rue du Chauffour

Verrière figurée : Saint François d'Assise (baie 24) (IM02004269) Hauts-de-France, Aisne, Acy, Eglise paroissiale Saint-Médard, rue du Chauffour

Eglise paroissiale Saint-Médard d'Acy (IA02002132) Hauts-de-France, Aisne, Acy, rue du Chauffour

Auteur(s) du dossier : Frédéric Fournis

Copyright(s) : (c) Région Hauts-de-France - Inventaire général



Autel de la Vierge

IVR22\_20070200150NUCA

Auteur de l'illustration : Frédéric Fournis

(c) Région Hauts-de-France - Inventaire général

reproduction soumise à autorisation du titulaire des droits d'exploitation



Autel Saint-Médard

IVR22\_20070200152NUCA

Auteur de l'illustration : Frédéric Fournis

(c) Région Hauts-de-France - Inventaire général

reproduction soumise à autorisation du titulaire des droits d'exploitation



Tabernacle de l'ancien autel Saint-Médard

IVR22\_20070200153NUCA

Auteur de l'illustration : Frédéric Fournis

(c) Région Hauts-de-France - Inventaire général

reproduction soumise à autorisation du titulaire des droits d'exploitation



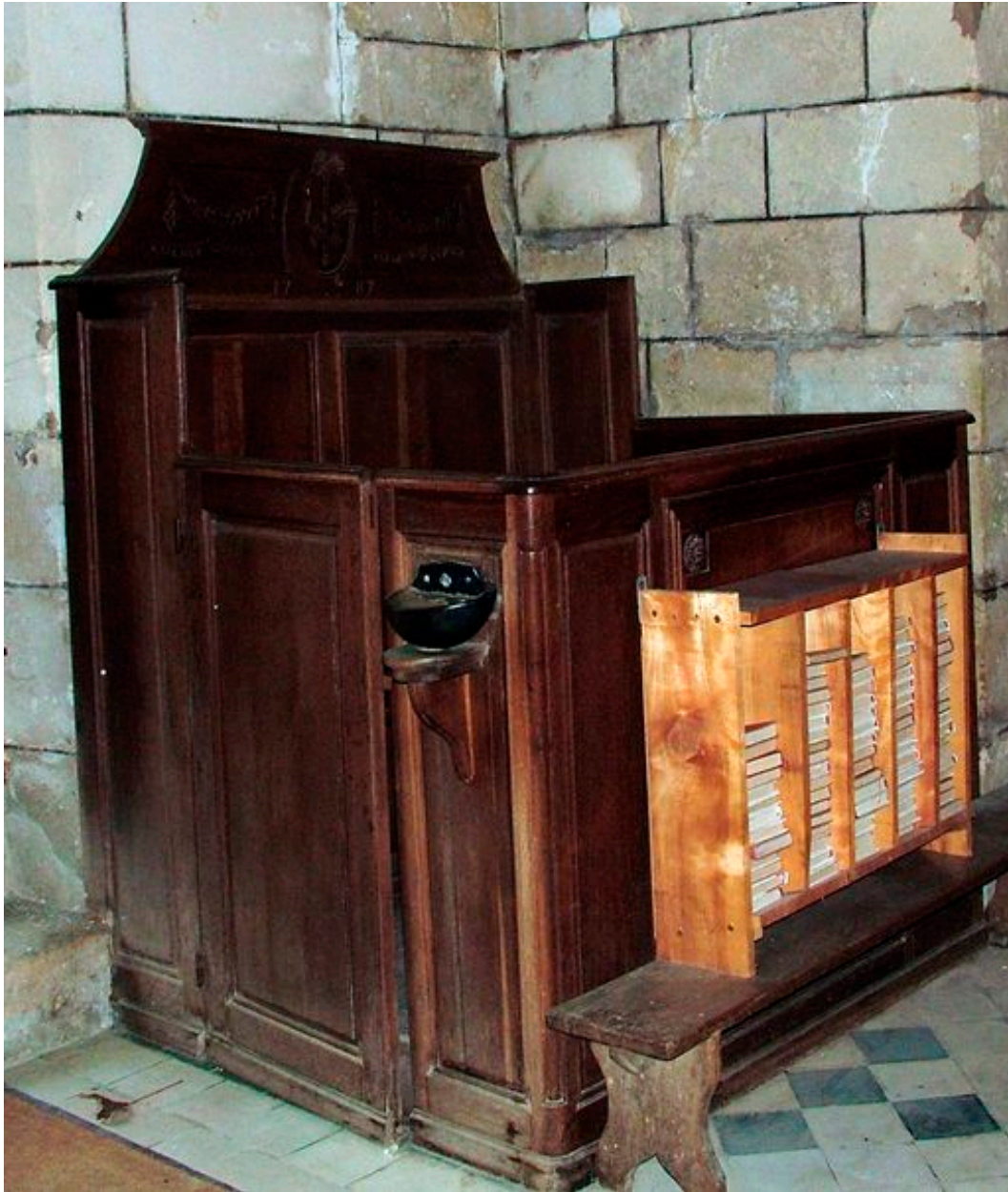
Clôture des fonts baptismaux

IVR22\_20070200149NUCA

Auteur de l'illustration : Frédéric Fournis

(c) Région Hauts-de-France - Inventaire général

reproduction soumise à autorisation du titulaire des droits d'exploitation



Banc de famille

IVR22\_20070200147NUCA

Auteur de l'illustration : Frédéric Fournis

(c) Région Hauts-de-France - Inventaire général

reproduction soumise à autorisation du titulaire des droits d'exploitation





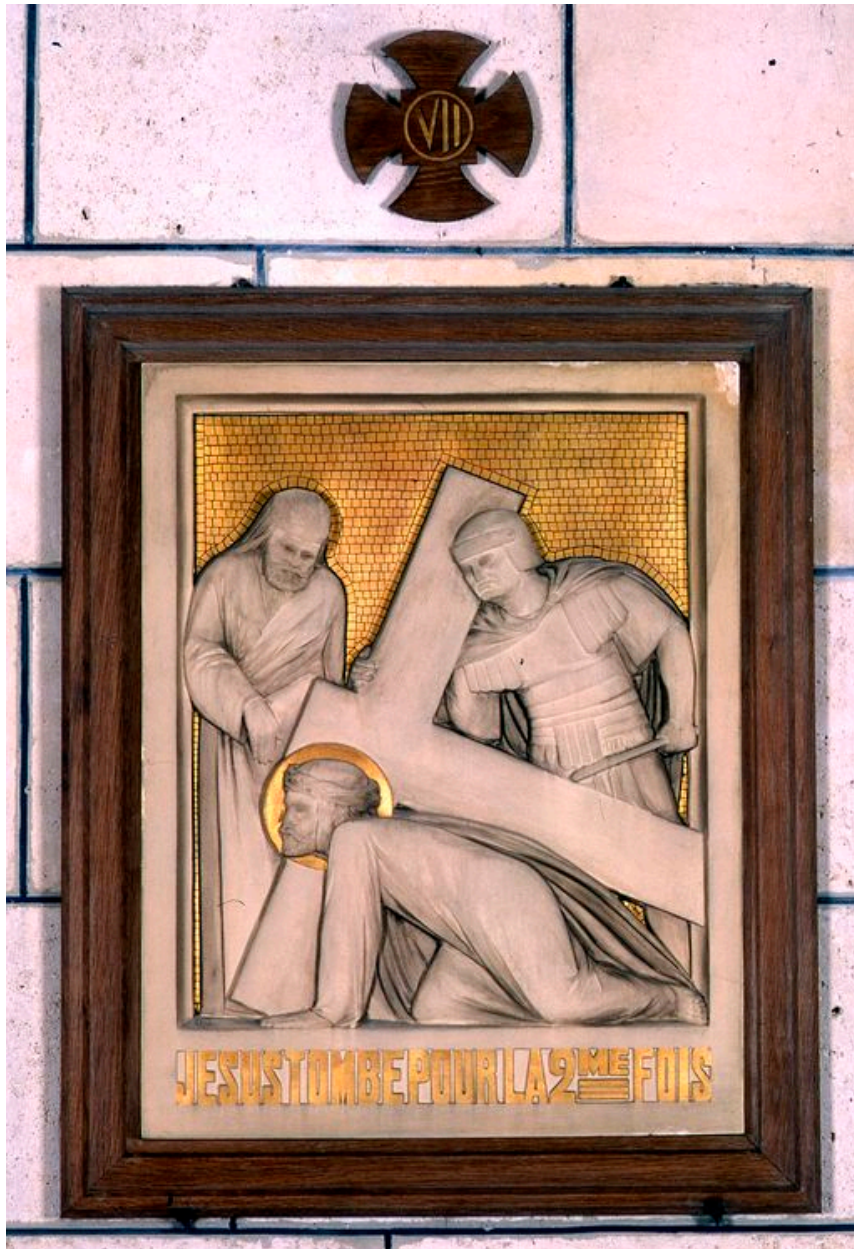
Banc de famille : détail sur les inscriptions

IVR22\_20070200148NUCA

Auteur de l'illustration : Frédéric Fournis

(c) Région Hauts-de-France - Inventaire général

reproduction soumise à autorisation du titulaire des droits d'exploitation



Chemin de croix : vue de la 7e station

IVR22\_20030203304XA

Auteur de l'illustration : Irwin Leullier

(c) Ministère de la culture - Inventaire général ; (c) Département de l'Aisne ; (c) AGIR-Pic  
reproduction soumise à autorisation du titulaire des droits d'exploitation



Chemin de croix : vue de la 6e station

IVR22\_20030203305XA

Auteur de l'illustration : Irwin Leullier

(c) Ministère de la culture - Inventaire général ; (c) Département de l'Aisne ; (c) AGIR-Pic  
reproduction soumise à autorisation du titulaire des droits d'exploitation



Confessionnal

IVR22\_20040203303XA

Auteur de l'illustration : Irwin Leullier

(c) Ministère de la culture - Inventaire général ; (c) Département de l'Aisne ; (c) AGIR-Pic  
reproduction soumise à autorisation du titulaire des droits d'exploitation



Buffet

IVR22\_20070200154NUCA

Auteur de l'illustration : Frédéric Fournis

(c) Région Hauts-de-France - Inventaire général

reproduction soumise à autorisation du titulaire des droits d'exploitation