

Hauts-de-France, Somme
Tully
2 place Jean-Jaurès

Mairie de Tully (ancienne école primaire mixte et mairie)

Références du dossier

Numéro de dossier : IA80010273
Date de l'enquête initiale : 2014
Date(s) de rédaction : 2019
Cadre de l'étude : inventaire topographique Vimeu industriel
Degré d'étude : étudié

Désignation

Dénomination : école primaire, mairie
Parties constituantes non étudiées : cour, logement, salle d'asile

Compléments de localisation

Milieu d'implantation : en village
Références cadastrales : 2014, AB, 5

Historique

Les sources conservées aux archives départementales (série O), indiquent que le terrain destiné à la construction de la future école-mairie de Tully est acheté à Debeurain pour 4000 francs et présente une superficie de 10 ares. Le bâtiment doit également abriter une classe enfantine d'une capacité d'accueil de 45 enfants, pour répondre à l'augmentation de la population de la commune suite au développement des industries du village.

L'édifice est achevé en 1892. Cette date figure également sur le fronton de l'édifice.

Le bâtiment accueille aujourd'hui uniquement les locaux de la mairie.

Période(s) principale(s) : 4e quart 19e siècle ()

Dates : 1892 (daté par source)

Description

L'édifice de plan rectangulaire et à cinq travées ordonnancées, est construit en briques rouges et blanches. Le rez-de-chaussée comporte trois portes dont deux sont situées aux deux extrémités de la façade tandis que la troisième est située au centre de celle-ci. Deux ouvertures prennent place de part et d'autre de cette porte centrale. Un bandeau sépare le rez-de-chaussée du premier étage qui est lui-même composé de cinq ouvertures dont une porte centrale donnant sur un balcon. Une corniche en modénature décore le haut de la façade. La mairie-école possède également un toit en croupe qui accueille une lucarne munie d'une horloge et surmontée d'un fronton triangulaire portant la date de 1892.

Éléments descriptifs

Matériau(x) du gros-oeuvre, mise en oeuvre et revêtement : brique

Matériau(x) de couverture : ardoise

Étage(s) ou vaisseau(x) : 1 étage carré

Type(s) de couverture : toit à longs pans brisés

Typologies et état de conservation

Typologies : école et mairie sous un même toit

Statut, intérêt et protection

Statut de la propriété : propriété publique

Références documentaires

Documents d'archive

- AD Somme. Série O ; 99 O 3627. **Tully. Administration communale, 1870-1939.**
- AD Somme. Série P ; 3 P 770/6. **Tully. Matrices des propriétés bâties, 1882-1911.**

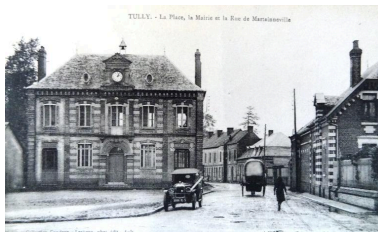
Documents figurés

- **Tully (Somme). Place de la mairie**, carte postale, photographie Lenne, Woincourt, [vers 1910] (coll. part.).
- **Tully. La Place, la Mairie et la Rue de Martainneville**, carte postale, Levêque à Ault, [vers 1910] (coll. part.).

Illustrations



Place de la mairie,
vers 1910 (coll. part.).
Phot. Frédéric-Nicolas
Kocourek (reproduction)
IVR22_20148005047NUC2A



La place, la mairie et la rue de
Martainneville, vers 1910 (coll. part.).
Phot. Frédéric-Nicolas
Kocourek (reproduction)
IVR22_20148005048NUC2A



Vue générale.
Phot. Thierry Lefébure
IVR22_20148000420NUC2A

Dossiers liés

Oeuvre(s) contenue(s) :

Auteur(s) du dossier : Frédéric-Nicolas Kocourek, Isabelle Barbedor

Copyright(s) : (c) Région Hauts-de-France - Inventaire général ; (c) Syndicat mixte Baie de Somme - Trois Vallées



Place de la mairie, vers 1910 (coll. part.).

Référence du document reproduit :

- **Tully (Somme). Place de la mairie**, carte postale, photographie Lenne, Woincourt, [vers 1910] (coll. part.).

IVR22_20148005047NUC2A

Auteur de l'illustration : Frédéric-Nicolas Kocourek (reproduction)

(c) Région Hauts-de-France - Inventaire général ; (c) Baie de Somme - Trois Vallées
reproduction soumise à autorisation du titulaire des droits d'exploitation



La place, la mairie et la rue de Martainneville, vers 1910 (coll. part.).

IVR22_20148005048NUC2A

Auteur de l'illustration : Frédéric-Nicolas Kocourek (reproduction)

(c) Région Hauts-de-France - Inventaire général ; (c) Baie de Somme - Trois Vallées
reproduction soumise à autorisation du titulaire des droits d'exploitation



Vue générale.

IVR22_20148000420NUC2A

Auteur de l'illustration : Thierry Lefébure

(c) Région Hauts-de-France - Inventaire général ; (c) Baie de Somme - Trois Vallées
reproduction soumise à autorisation du titulaire des droits d'exploitation