

Hauts-de-France, Aisne  
Filain

## La Reconstruction sur le Chemin des Dames : le territoire de la commune de Filain

### Références du dossier

Numéro de dossier : IA02002054

Date de l'enquête initiale : 2003

Date(s) de rédaction : 2003

Cadre de l'étude : patrimoine de la Reconstruction Chemin des Dames

### Désignation

Aires d'études : Communauté de communes du Val de l'Aisne

Milieu d'implantation :

### Historique

Comptant 217 habitants en 1856, Filain perdit 2 à 5 % de sa population lors des conflits. L'usine hydraulique du Moulin-Didier d'avant-guerre fournissait de la farine ; elle fut ensuite transformée en établissement industriel fabriquant des lanternes vénitiennes.

### Références documentaires

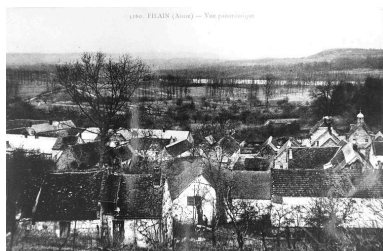
#### Documents figurés

- **Filain (Aisne) - Vue panoramique**, carte postale, [s.n.], 1er quart 20e siècle (AP).
- Vue aérienne, [s.n.], 27 juillet 1917 (AD Aisne : 24 Fi Filain 2).

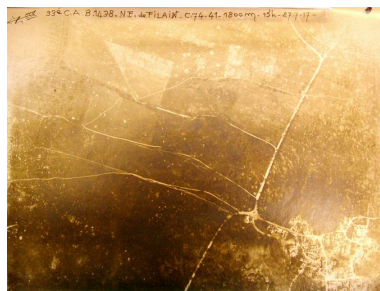
#### Bibliographie

- TROCHON DE LORIERE, René. **Quelques pages sur Filain, les souvenirs de Claire-Félicité-Caroline Greswold, Baronne Berthemy (1798-1875)**. *Bulletin de la société Historique de Haute-Picardie*. Soissons, t. 12, 1934.  
p. 47-61

### Illustrations



Vue panoramique du village  
avant la guerre (coll. part).  
Phot. Inès Guérin



Vue aérienne du village pendant les  
conflits (AD Aisne : 24 Fi Filain 2).

IVR22\_20030203087NUCAB

Phot. Inès Guérin

IVR22\_20030202665NUCAB

## Dossiers liés

### Dossier(s) de synthèse :

La Reconstruction sur le Chemin des Dames après la première guerre mondiale - dossier de présentation (IA02001620)

### Oeuvres en rapport :

Chapelle Sainte-Berthe de Filain (IA02001883) Hauts-de-France, Aisne, Filain

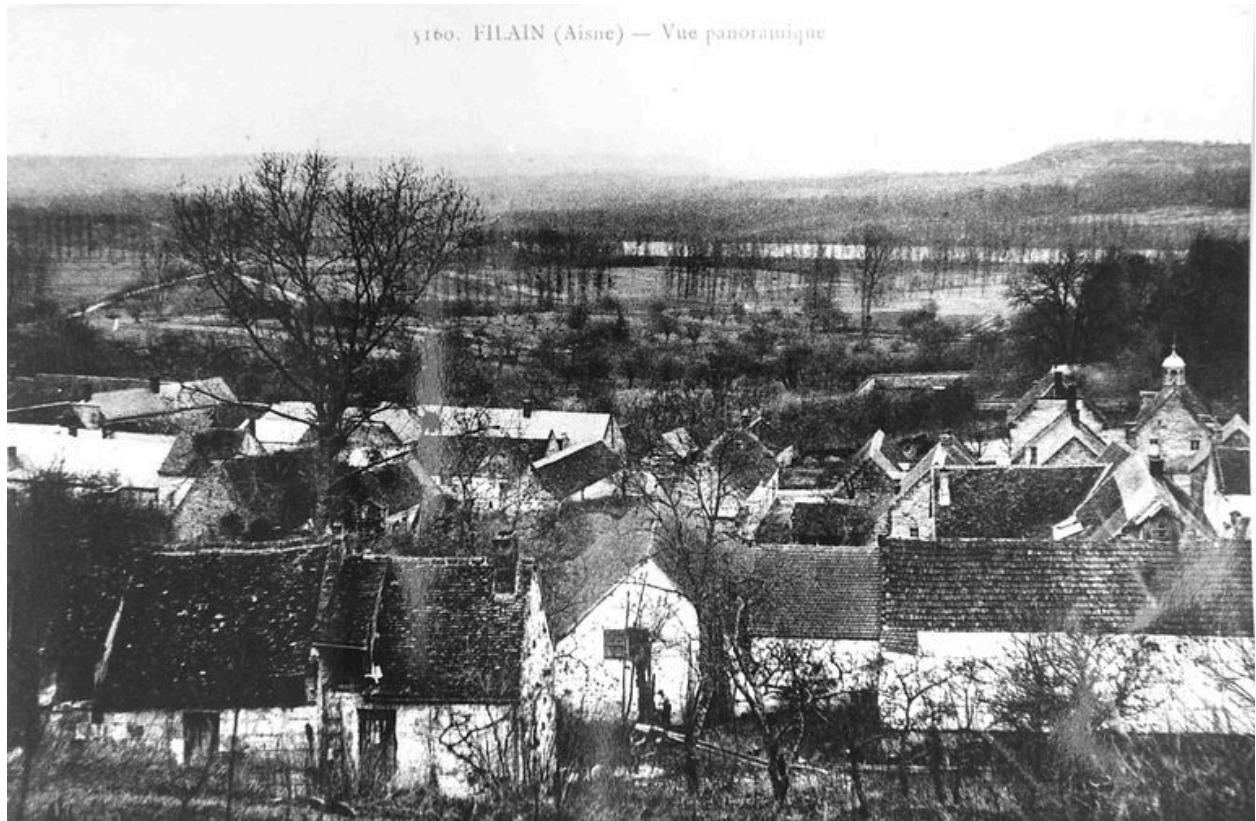
Ferme de la Royère (IA02001885) Hauts-de-France, Aisne, Filain, la Royère

Le village de Filain (IA02001881) Hauts-de-France, Aisne, Filain

Monument du 99e Régiment d'Infanterie Alpine à Filain (IA02001886) Picardie, Aisne, Filain

Auteur(s) du dossier : Inès Guérin

Copyright(s) : (c) Région Hauts-de-France - Inventaire général ; (c) Département de l'Aisne ; (c) AGIR-Pic

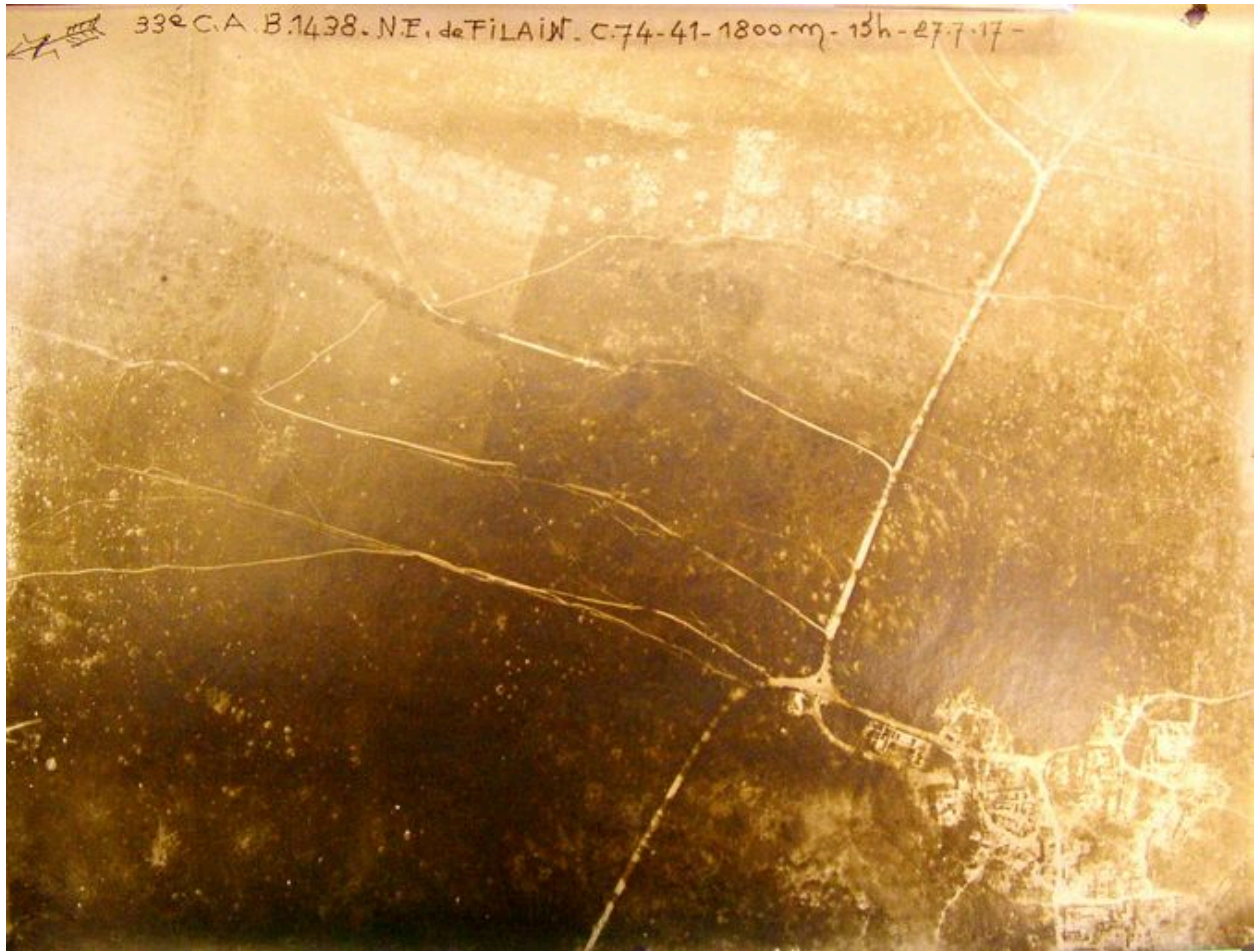


Vue panoramique du village avant la guerre (coll. part).

IVR22\_20030203087NUCAB

Auteur de l'illustration : Inès Guérin

(c) Ministère de la culture - Inventaire général ; (c) Département de l'Aisne ; (c) AGIR-Pic  
reproduction soumise à autorisation du titulaire des droits d'exploitation



Vue aérienne du village pendant les conflits (AD Aisne : 24 Fi Filain 2).

IVR22\_20030202665NUCAB

Auteur de l'illustration : Inès Guérin

(c) Ministère de la culture - Inventaire général ; (c) Département de l'Aisne ; (c) AGIR-Pic  
reproduction soumise à autorisation du titulaire des droits d'exploitation