

Hauts-de-France, Aisne  
Braine  
rue Saint-Yved

## **Ensemble de 6 éléments d'architecture (4 chapiteaux, 2 gargouilles et un pinacle)**

### **Références du dossier**

Numéro de dossier : IM02004285

Date de l'enquête initiale : 2002

Date(s) de rédaction : 2002

Cadre de l'étude : inventaire topographique canton de Braine, mobilier et objets religieux

Degré d'étude : étudié

Référence du dossier Monument Historique : PM02001424PM02001429PM02001431PM02001432PM02001433

### **Désignation**

Dénomination : chapiteau, gargouille, pinacle

### **Compléments de localisation**

Vol : Les deux têtes de gargouilles ont été volées en décembre 1960.

### **Historique**

Ces sept éléments lapidaires proviennent du décor sculpté original de l'ancienne église abbatiale Saint-Yved. Les deux chapiteaux à acanthes, par analogie avec des éléments identiques encore en place dans les bas-côtés, proviennent certainement des colonnes engagées dans les parois extérieures des premières travées des bas-côtés, détruites à partir de 1832. Le revers des deux pièces montre encore qu'elles étaient engagées dans la paroi. Les deux chapiteaux à rinceaux, l'un couronnant à l'origine quatre colonnettes et l'autre, plus petit, une seule colonnette, passent pour provenir du cloître qui jouxtait l'abbatiale au nord. La pointe de pinacle et les deux têtes de gargouilles proviennent de parties détruites de l'église (massif occidental ou premières travées), ou du remplacement des éléments décoratifs d'origine sur les parties restaurées. Après le vol des deux têtes de gargouilles en 1960, cet ensemble a été déposé au musée de Soissons en 1962, ainsi que les vestiges des gisants de Simon de Roucy et de Marie de Châtillon.

Période(s) principale(s) : limite 12e siècle 13e siècle

### **Description**

#### **Éléments descriptifs**

Catégorie(s) technique(s) : taille de pierre, sculpture

Éléments structurels, forme, fonctionnement : , forme complexe

Matériaux : calcaire (monolithe, blanc) : taillé, décor en ronde-bosse, décor dans la masse

Mesures :

Dimensions d'un chapiteau à acanthes : h = 44 ; la = 59 ; pr = 54. Dimensions du grand chapiteau à rinceaux : h = 31, la = 54. Dimensions du petit chapiteau à rinceaux : h = 26, la = 31.

Représentations :

ornement ; acanthe, rinceau, animal fabuleux

Deux chapiteaux et la pointe de pinacle sont ornés d'acanthes, les deux autres chapiteaux de rinceaux, et les têtes de gargouilles prennent les traits d'animaux fabuleux.

### État de conservation

oeuvre déposée , fragment

### Statut, intérêt et protection

Intérêt de l'œuvre : à signaler

Protections : classé au titre objet, 1958/01/21

Statut de la propriété : propriété de la commune

### Illustrations



Vue de face du grand chapiteau.

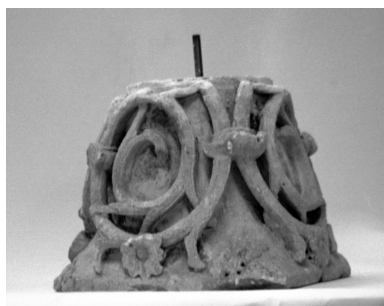
Phot. Thierry Lefébure  
IVR22\_19990200142X



Vue de trois-quarts  
d'un des chapiteaux.  
Phot. Thierry Lefébure  
IVR22\_19990200163X



Vue de face d'un des chapiteaux.  
Phot. Thierry Lefébure  
IVR22\_19990200165X



Vue de face du petit chapiteau.

Phot. Frédéric Fournis  
IVR22\_19990200251Z

### Dossiers liés

**Oeuvre(s) contenue(s) :**

**Oeuvre(s) en rapport :**

Le mobilier de l'église Saint-Yved de Braine (IM02004459) Hauts-de-France, Aisne, Braine, rue Saint-Yved

Auteur(s) du dossier : Frédéric Fournis

Copyright(s) : (c) Région Hauts-de-France - Inventaire général



Vue de face du grand chapiteau.

IVR22\_19990200142X

Auteur de l'illustration : Thierry Lefébure

(c) Région Hauts-de-France - Inventaire général

reproduction soumise à autorisation du titulaire des droits d'exploitation



Vue de trois-quarts d'un des chapiteaux.

IVR22\_19990200163X

Auteur de l'illustration : Thierry Lefébure

(c) Région Hauts-de-France - Inventaire général

reproduction soumise à autorisation du titulaire des droits d'exploitation



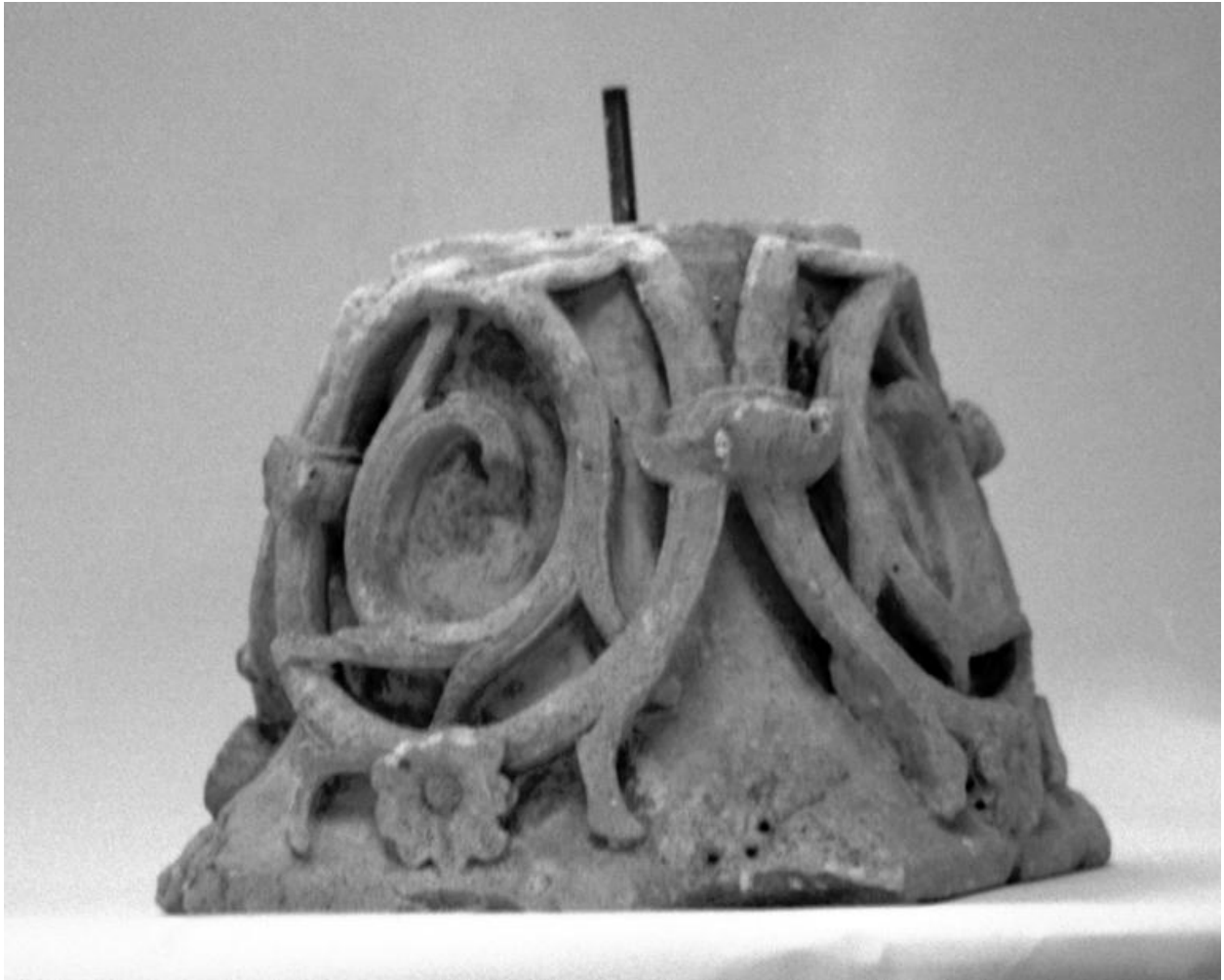
Vue de face d'un des chapiteaux.

IVR22\_19990200165X

Auteur de l'illustration : Thierry Lefébure

(c) Région Hauts-de-France - Inventaire général

reproduction soumise à autorisation du titulaire des droits d'exploitation



Vue de face du petit chapiteau.

IVR22\_19990200251Z

Auteur de l'illustration : Frédéric Fournis

(c) Région Hauts-de-France - Inventaire général

reproduction soumise à autorisation du titulaire des droits d'exploitation