

Hauts-de-France, Somme
Ault
Onival
83 rue de Saint-Valery, avenue du Casino

Maison, dite Stella

Références du dossier

Numéro de dossier : IA80002125
Date de l'enquête initiale : 2002
Date(s) de rédaction : 2005
Cadre de l'étude : patrimoine de la villégiature la Côte picarde
Degré d'étude : repéré

Désignation

Dénomination : maison
Appellation : Stella

Compléments de localisation

Milieu d'implantation : en écart
Références cadastrales : 1983, AB, 1001

Historique

Maison dite Stella construite entre 1891 et 1894 (imposition du cadastre en 1894) par Achille Delafont architecte à Paris et Onival (source : Monuments historiques) pour Charles Emmanuel Steiner, pharmacien à Paris (source : matrices cadastrales). L'édifice a accueilli une agence de location puis une annexe du Petit Casino et de l'établissement de danse. Les cartes postales anciennes montrent qu'à l'origine, les briques étaient apparentes.

Période(s) principale(s) : 4e quart 19e siècle
Auteur(s) de l'oeuvre : Achille Delafont (architecte, attribution par travaux historiques)
Personne(s) liée(s) à l'histoire de l'oeuvre : Steiner Charles Emmanuel (commanditaire, attribution par source)

Description

Edifice établi en angle de rue, en partie à l'aplomb et en partie en retrait de celle-ci. Le gros-oeuvre, en brique, est recouvert d'un badigeon, et le toit, en ardoise, est couvert à longs-pans, animé par le décrochement de noues et de demi-croupes. Le toit, débordant, est symboliquement soutenu par des aisseliers. Un bandeau de briques marque la séparation entre l'étage-carré et l'étage en surcroît. La façade est animée par un bow-window en surplomb surmonté d'un balcon.

Éléments descriptifs

Matériau(x) du gros-oeuvre, mise en oeuvre et revêtement : brique ; badigeon
Matériau(x) de couverture : ardoise
Étage(s) ou vaisseau(x) : 1 étage carré, étage en surcroît
Type(s) de couverture : toit à longs pans ; noue ; demi-croupe

Statut, intérêt et protection

Statut de la propriété : propriété privée

Références documentaires

Documents d'archive

- AD Somme. Série P ; 3 P 39/9 et 3 P 39/10. **Ault, matrices cadastrales des propriétés bâties (1882-1911).** case 229

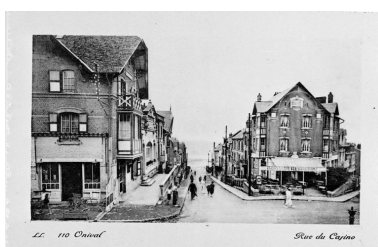
Documents figurés

- **Ault-Onival, la rue du casino**, carte postale, par Vogue éditeur, 1ère moitié du 20e siècle (coll. part.).
- **110 - Onival, rue du Casino**, carte postale, par L.L. éditeur, 1ère moitié du 20e siècle (coll. part.).
- **111 - Onival, le casino**, carte postale, par L.L. photographe éditeur, 1er quart 20e siècle (coll. part.).

Illustrations



Avenue du casino, carte postale,
1ère moitié 20e siècle (coll. part.).
Phot. Leullier Irwin
IVR22_20008000450XB



Vue de l'avenue du Casino et de
la maison à gauche, carte postale,
1ère moitié 20e siècle (coll. part.).
Phot. Leullier Irwin
IVR22_20008000449XB



Vue d'ensemble, carte postale,
1er quart 20e siècle (coll. part.).
Phot. Leullier Irwin
IVR22_19998001489ZAB



Vue de la maison, encadrée
par le Petit casino et l'ancien
établissement de danse.
Phot. Marie-Laure Monnehay-Vulliet
IVR22_20048000308XA

Dossiers liés

Dossiers de synthèse :

Les maisons et les immeubles de l'agglomération balnéaire d'Ault (IA80001465) Hauts-de-France, Somme, Ault

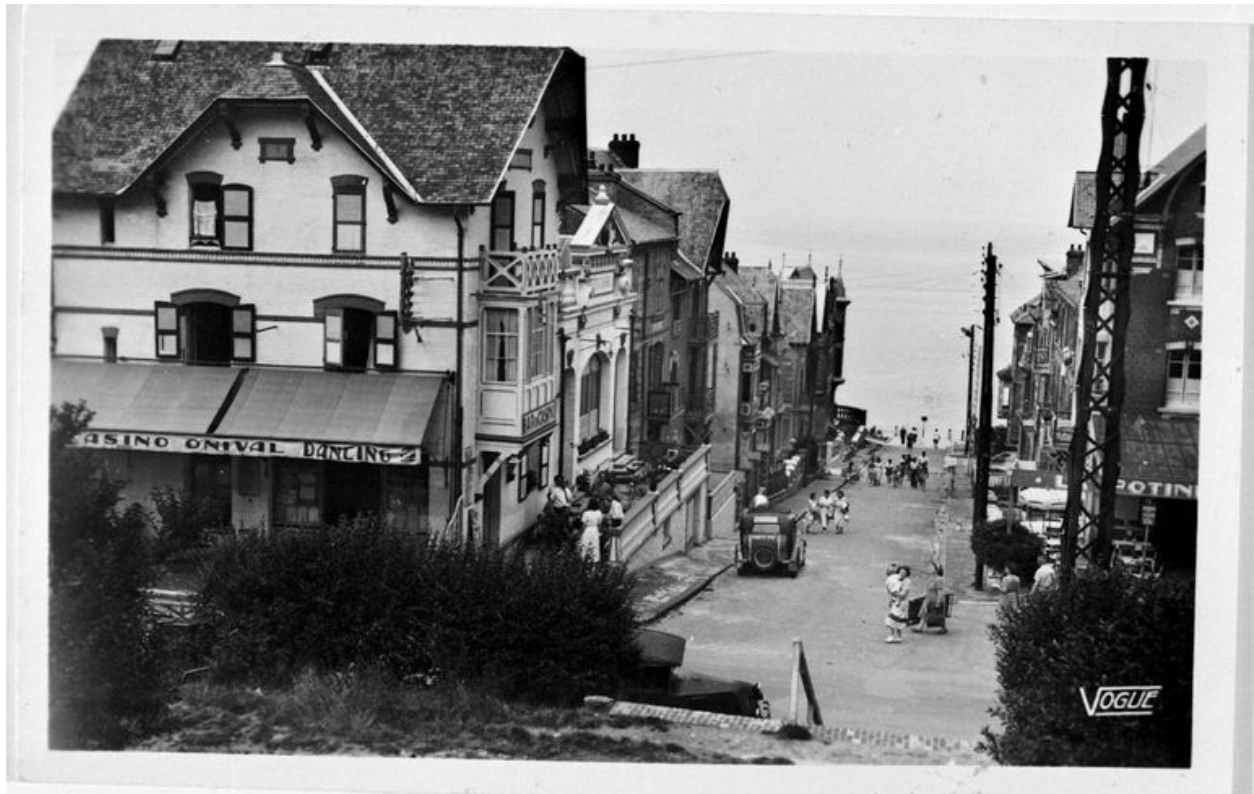
Oeuvre(s) contenue(s) :

Oeuvre(s) en rapport :

Le lotissement et la station balnéaire d'Onival (IA80001390) Hauts-de-France, Somme, Ault, Onival

Auteur(s) du dossier : Elisabeth Justome

Copyright(s) : (c) Région Hauts-de-France - Inventaire général ; (c) Département de la Somme ; (c) SMACOPI

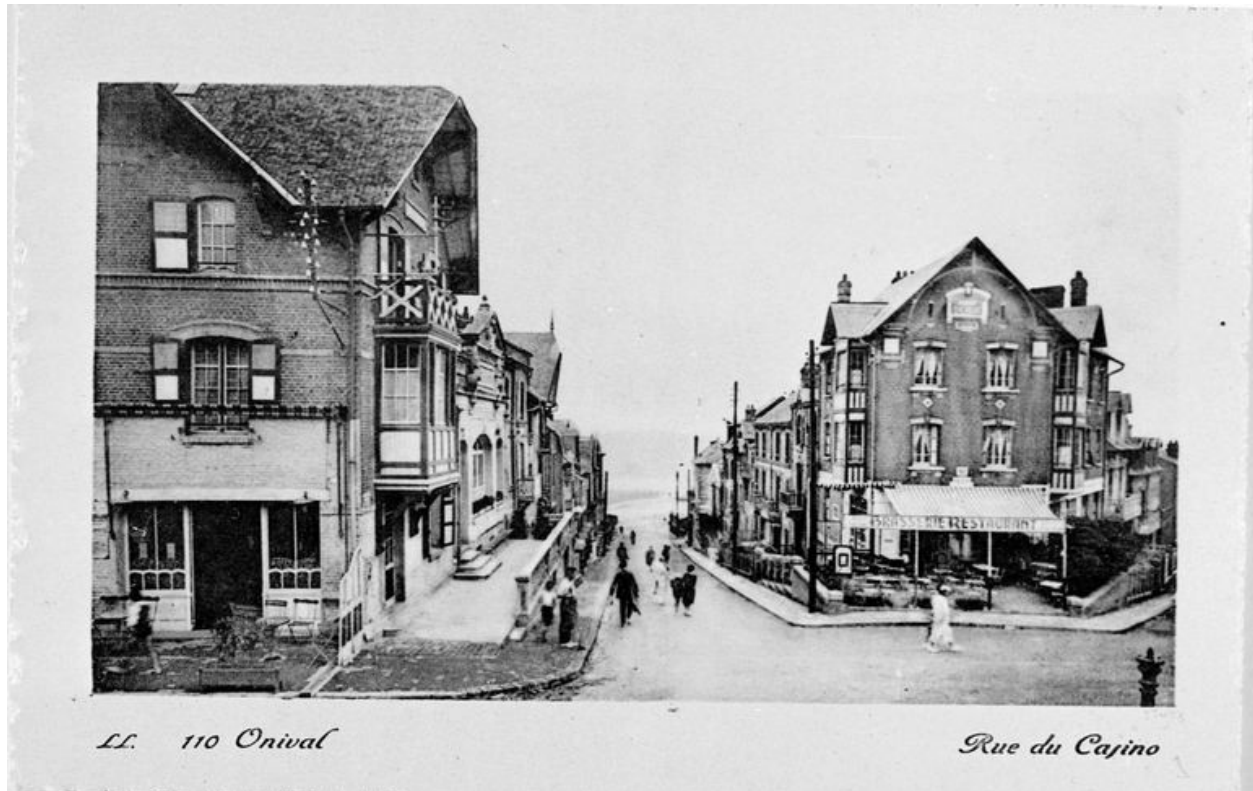


Avenue du casino, carte postale, 1ère moitié 20e siècle (coll. part.).

IVR22_20008000450XB

Auteur de l'illustration : Leullier Irwin

(c) Ministère de la culture - Inventaire général ; (c) AGIR-Pic
reproduction soumise à autorisation du titulaire des droits d'exploitation



Vue de l'avenue du Casino et de la maison à gauche, carte postale, 1ère moitié 20e siècle (coll. part.).

IVR22_20008000449XB

Auteur de l'illustration : Leullier Irwin

(c) Ministère de la culture - Inventaire général ; (c) AGIR-Pic
reproduction soumise à autorisation du titulaire des droits d'exploitation



Vue d'ensemble, carte postale, 1er quart 20e siècle (coll. part.).

IVR22_19998001489ZAB

Auteur de l'illustration : Leullier Irwin

(c) Ministère de la culture - Inventaire général ; (c) AGIR-Pic
reproduction soumise à autorisation du titulaire des droits d'exploitation



Vue de la maison, encadrée par le Petit casino et l'ancien établissement de danse.

IVR22_20048000308XA

Auteur de l'illustration : Marie-Laure Monnehay-Vulliet

(c) Ministère de la culture - Inventaire général ; (c) Département de la Somme ; (c) SMACOPI ; (c) AGIR-Pic
reproduction soumise à autorisation du titulaire des droits d'exploitation