

Hauts-de-France, Oise  
Beauvais  
cathédrale Saint-Pierre

## **Élément de décor de l'ancien buffet d'orgue : ensemble de sept demi-reliefs représentant le roi David, les Sibylles et les Vertus**

### **Références du dossier**

Numéro de dossier : IM60000631  
Date de l'enquête initiale : 1996  
Date(s) de rédaction : 1996, 2014  
Cadre de l'étude : mobilier et objets religieux la cathédrale de Beauvais  
Degré d'étude : étudié

### **Désignation**

Dénomination : buffet d'orgue, demi-relief  
Titres : Roi David , Sibylles , Vertus

### **Compléments de localisation**

Milieu d'implantation : en ville  
Emplacement dans l'édifice : dans le trésor

### **Historique**

Ces demi-reliefs proviennent du buffet des grands orgues, réalisés en 1530-1531 par les facteurs lyonnais Alexandre et François des Oliviers, situés dans la chapelle Sainte-Cécile. Les figures ont été sculptées par un précurseur de Jean Le Pot et peintes par Scipion Hardouin et Adam Cacheleu. En 1829, quand l'orgue a été refait par Cosyn, les figures ont été déplacées sur le nouvel orgue, puis déposées définitivement en 1979 lors de la création du nouvel orgue. A la suite d'une confusion, la statue du roi David est classée deux fois.

Période(s) principale(s) : 2e quart 16e siècle  
Dates : 1531 (daté par travaux historiques)  
Auteur(s) de l'oeuvre : Scipion Hardouin (peintre), Adam Cacheleu (peintre)

### **Description**

Les demi-reliefs présentent un revers plat et reposent sur des socles rectangulaires. Réalisés en chêne, les reliefs étaient à l'origine peints polychromes et dorés avant d'être recouverts d'un badigeon marron.

### **Éléments descriptifs**

Catégorie(s) technique(s) : sculpture  
Éléments structurels, forme, fonctionnement : revers plat

Matériaux : chêne taillé, peint, polychrome, doré

Mesures :

Dimensions de la Justice : h = 77 ; la = 38 ; pr = 10. Dimensions des autres : h = 74 ; la = 30 (dimensions sans les socles).

Représentations :

Il y a six personnages féminins et un personnage masculin. Parmi les figures féminines on trouve : la Justice, vertu cardinale ayant pour attributs l'épée et la balance ; la Foi ou une sibylle (sibylle de Cumès ?), ayant pour attribut le livre ; la Charité, vertu théologale tenant le soleil mais aussi un cœur ; la Sibylle d'Érythrée (?) tenant une rose ; l'Espérance ayant pour attribut l'ancre ; sainte Cécile tenant la palme du martyr ainsi qu'un livre et un orgue portatif.

Le personnage masculin est le roi David. Il porte une couronne, un sceptre et une harpe. Les reliefs étant destinés à orner un buffet d'orgue, l'iconographie est donc liée à la musique avec la présence du roi musicien, mais aussi de sainte Cécile, sainte patronne des musiciens. L'iconographie symbolise aussi le monde intellectuel et divin par l'intermédiaire des sibylles et des vertus.

### État de conservation

élément , oeuvre déposée , repeint

Les éléments en relief ont été déplacés de leur emplacement d'origine, à savoir le buffet des grandes orgues du 16e siècle. Il y a quelques petits manques et des attaques de vers dans le bois. Les figures, polychromes et dorées à l'origine, ont probablement été badigeonnées de peinture marron au 19e siècle.

### Statut, intérêt et protection

Intérêt de l'œuvre : à signaler

Protections : classé au titre objet, 1925/04/21

Statut de la propriété : propriété publique

### Références documentaires

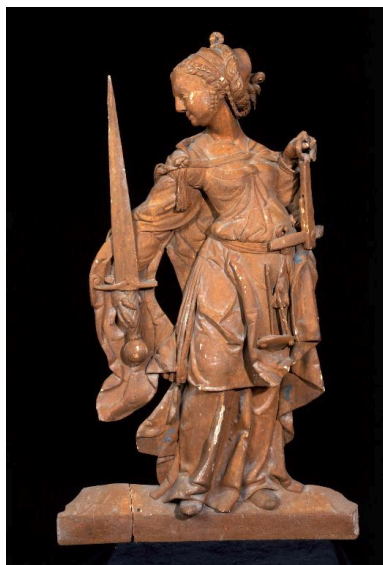
#### Bibliographie

- BERNA, Jacques. **Les Grandes orgues de la cathédrale Saint-Pierre de Beauvais, 1530-1979.** *L'Orgue, Cahiers et mémoires*, 1981, n° 25.
- [Exposition. Beauvais. 1975]. **Pierre et bois sculptés du Musée départemental de l'Oise, du XIIème au XVIème siècle.** Réd. Pierrette Bonnet-Laborde et Marie-José Salmon. Beauvais : Musée départemental de l'Oise, 1975.
- DESJARDINS, Gustave. **Histoire de la cathédrale de Beauvais.** Beauvais : Victor Pineau, 1865.  
p. 75
- DEVOS, Ch., GRUAU, H. **Dossier de restauration d'une sainte Marie Madeleine du Musée de Cluny.** *Histoire de l'art*, décembre 1995.  
p. 43-48
- GILBERT, Antoine-Pierre-Marie. **Notice historique et descriptive de l'église cathédrale Saint-Pierre de Beauvais.** Beauvais : Moisand, 1829.  
p. 26-27
- GRAVES, Louis. **Précis statistique sur le canton de Beauvais, arrondissement de Beauvais (Oise).** Beauvais : Achille Desjardins, 1851.  
p. 170
- LEBLOND, Victor. **Beauvais petite ville d'art : guide du visiteur.** Beauvais : Prévot, 1924.  
p. 75
- MÂLE, Émile. **L'Art religieux de la fin du Moyen-âge en France.** Paris : Armand Colin, 1995.

p. 273

- MARS AUX, Léopold-Henri (abbé). **Statuettes du grand orgue de la cathédrale**. *Compte-rendus de la Société académique d'archéologie, sciences et arts du département de l'Oise*, réunion du 19 novembre 1894.
- MARS AUX, Léopold-Henri (abbé). **Variétés archéologiques**. Beauvais : Moniteur de l'Oise, 1905, 3ème série.  
p. 27
- PICARDIE. Inventaire général des monuments et des richesses artistiques de la France. **La cathédrale Saint-Pierre de Beauvais, architecture, mobilier et trésor**. Réd. Judith Förstel, Aline Magnien, Florian Meunier et al. ; fotogr. Laurent Jumel, Thierry Lefébure, Irwin Leullier. Amiens : AGIR-Pic, 2000 (Images du Patrimoine, 194).  
p. 63 et 135
- PIHAN, Louis (abbé). **Beauvais, sa cathédrale, ses principaux monuments**. Beauvais : H. Trézel, 1885.  
p. 28
- TESSON, Lucien (abbé). **Inventaire des objets d'art et antiquités de la cathédrale de Beauvais**. [s. l.] : [s.n.], 1931.  
p. 11 (n° 75 à 80)
- WOILLEZ, Emmanuel. **Répertoire archéologique du département de l'Oise**. La Mée-sur-Seine : Editions Amateis, 1997. Réédition du livre de 1862 (Paris : Imprimerie impériale).  
col. 24
- ZANETTACCI, H. **Les ateliers picards de sculptures à la fin du Moyen âge**. Paris : Compagnie française des arts graphiques, 1954 (Collection études d'art publiée par le musée national des Beaux arts d'Alger).  
p. 240 et note p. 321

## Illustrations



Vue de l'un des demi-reliefs, de face : la Justice.  
Phot. Laurent Jumel  
IVR22\_19966001693XA



Vue de l'un des demi-reliefs, de face : la Foi ou une sibylle ?  
Phot. Laurent Jumel



Vue de l'un des demi-reliefs, de face : la Charité.  
Phot. Laurent Jumel  
IVR22\_19966001691XA

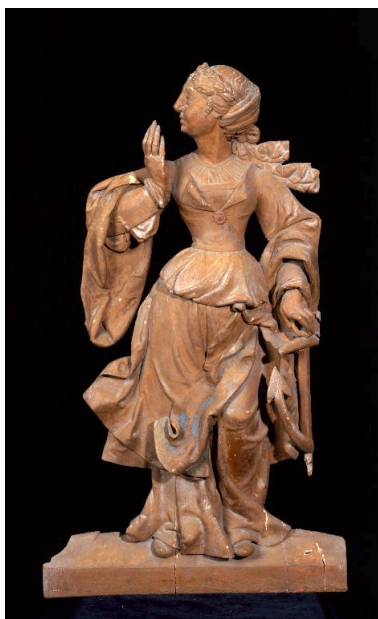
IVR22\_19966001697XA



Vue de l'un des demi-reliefs, de face : la sibylle d'Erythrée.

Phot. Laurent Jumel

IVR22\_19966001699XA



Vue de l'un des demi-reliefs, de face : l'Espérance.

Phot. Laurent Jumel

IVR22\_19966001689XA



Vue de l'un des demi-reliefs, de face : sainte Cécile.

Phot. Laurent Jumel

IVR22\_19966001695XA



Vue de l'un des demi-reliefs, de face : le roi David.

Phot. Laurent Jumel

IVR22\_19966001701XA

## Dossiers liés

**Oeuvre(s) contenue(s) :**

**Oeuvre(s) en rapport :**

Le mobilier de la cathédrale Saint-Pierre de Beauvais (IM60000772) Hauts-de-France, Oise, Beauvais

Auteur(s) du dossier : Aline Magnien, Léa Vernier

Copyright(s) : (c) Région Hauts-de-France - Inventaire général



Vue de l'un des demi-reliefs, de face : la Justice.

IVR22\_19966001693XA

Auteur de l'illustration : Laurent Jumel

(c) Ministère de la culture - Inventaire général ; (c) AGIR-Pic  
reproduction soumise à autorisation du titulaire des droits d'exploitation



Vue de l'un des demi-reliefs, de face : la Foi ou une sibylle ?

IVR22\_19966001697XA

Auteur de l'illustration : Laurent Jumel

(c) Ministère de la culture - Inventaire général ; (c) AGIR-Pic  
reproduction soumise à autorisation du titulaire des droits d'exploitation





Vue de l'un des demi-reliefs, de face : la Charité.

IVR22\_19966001691XA

Auteur de l'illustration : Laurent Jumel

(c) Ministère de la culture - Inventaire général ; (c) AGIR-Pic  
reproduction soumise à autorisation du titulaire des droits d'exploitation



Vue de l'un des demi-reliefs, de face : la sibylle d'Erythrée.

IVR22\_19966001699XA

Auteur de l'illustration : Laurent Jumel

(c) Ministère de la culture - Inventaire général ; (c) AGIR-Pic  
reproduction soumise à autorisation du titulaire des droits d'exploitation





Vue de l'un des demi-reliefs, de face : l'Espérance.

IVR22\_19966001689XA

Auteur de l'illustration : Laurent Jumel

(c) Ministère de la culture - Inventaire général ; (c) AGIR-Pic  
reproduction soumise à autorisation du titulaire des droits d'exploitation



Vue de l'un des demi-reliefs, de face : sainte Cécile.

IVR22\_19966001695XA

Auteur de l'illustration : Laurent Jumel

(c) Ministère de la culture - Inventaire général ; (c) AGIR-Pic  
reproduction soumise à autorisation du titulaire des droits d'exploitation



Vue de l'un des demi-reliefs, de face : le roi David.

IVR22\_19966001701XA

Auteur de l'illustration : Laurent Jumel

(c) Ministère de la culture - Inventaire général ; (c) AGIR-Pic  
reproduction soumise à autorisation du titulaire des droits d'exploitation