

Hauts-de-France, Somme
Ham
route de Noyon, avenue de la Gare

Ancien faubourg de Noyon et quartier de la gare

Références du dossier

Numéro de dossier : IA80010578

Date de l'enquête initiale : 2015

Date(s) de rédaction : 2015

Cadre de l'étude : enquête thématique régionale La première Reconstruction, patrimoine de la Reconstruction

Degré d'étude : repéré

Désignation

Dénomination : faubourg, quartier

Compléments de localisation

Milieu d'implantation : en ville

Références cadastrales :

Historique

Le faubourg de Noyon, représenté sur un plan de 1640, s'étendait à la porte de la ville dans le boulevard protégeant la porte, baigné au sud par l'étang qui borde le château. Il est démoli au milieu du 17^e pour permettre la modernisation du boulevard, qui est démantelé en 1685. L'atlas Trudaine (1744) montre que l'étang a été asséché, au sud de la route, et une occupation ponctuelle près de la porte, au nord de la route.

Le faubourg est traversé par le canal d'Angoulême, encore en construction à la fin du 18^e siècle, qui fait l'objet de deux tracés différents et se traduit par un premier canal (qui reprend en partie la rivière de la Beine), puis par un deuxième canal, longeant les fortifications au sud de la ville.

Sur le cadastre de 1826, quelques constructions sont présentes sur la rive nord de la route, entre la ville et le premier canal, et sur la rive sud, au-delà du canal. Le plan de 1825 y montre des magasins à charbon, entre l'ancien et le nouveau canal, magasins qui sont toujours présents sur les plans de 1862 et 1864 où figurent la fabrique d'huile et l'emplacement projeté de la gare (1864).

Le recensement de 1836 y signale 120 habitants, celui de 1851 donne 19 maisons et 93 habitants.

Au début du 19^e siècle, plusieurs entrepôts y sont installés, en particulier ceux de Foy (1848) repris par Gronier, face à la [fabrique de sucre Letombe](#) (Epeville), comme le montrent, notamment, les plans de 1862 et de 1864, sur lesquels figurent également la fabrique d'huile Marotine.

La construction de la voie ferrée (ligne Rouen-Reims) et de la gare (inaugurée en 1867), constitue un facteur déterminant pour l'implantation de nouvelles usines, entre le canal et la voie ferrée (usine à gaz, 1866, les brasseries de cidre Fossier-Bigeon et Routier-Debeauvais, en 1884) mais aussi à Epeville et Muille-Villette. Le marbrier Rouge s'y installe à la fin du 19^e siècle.

La place de la Gare fait l'objet de plusieurs constructions, un lotissement (ill.) et un hôtel (ill.), à la fin du 19^e siècle.

Le faubourg, touché par les bombardements de 1918, est partiellement reconstruit. L'annuaire de 1929 y signale le cinéma théâtre et casino dirigé par Gaston Kolbach (ill.) aujourd'hui détruit.

Période(s) principale(s) : limite 16^e siècle 17^e siècle, limite 18^e siècle 19^e siècle, 1^{ère} moitié 19^e siècle (détruit), limite 19^e siècle 20^e siècle, 2^e quart 20^e siècle

Description

Éléments descriptifs

Matériau(x) du gros-oeuvre, mise en oeuvre et revêtement : brique

Matériau(x) de couverture : ardoise, tuile mécanique

Étage(s) ou vaisseau(x) : étage de comble, 1 étage carré

Typologies et état de conservation

Typologies : lotissement de type filant

Statut, intérêt et protection

Statut de la propriété : propriété privée

Références documentaires

Documents d'archive

- AD Somme. Série P ; 3 P 410/4. **Ham. Propriétés foncières 1832-1882.**
- AD Somme. Série M ; 6 M 410. **Recensement de population. Ham.** 1872, 1876, 1881, 1906, 1911.

Documents figurés

- **Plan de la ville de Ham**, atlas Trudaine, 1744 (AN F14/8504).
- **Ham. Plan cadastral, section A, dite de la Plaine du Vert-Galant**, 1826 (AD Somme ; 3 P 2011/2).
- **Ham. Plan cadastral, section B, de la ville et des Hardines**, 1826 (AD Somme ; 3 P 2011/4).
- **Ham. Plan d'implantation de l'usine à gaz**, 1866 (AD Somme ; M 81 759).
- **Entête de papier à lettre de la cidrerie Fossier à Ham**, 1er quart 20e siècle (AD Somme ; M 96855).
- **Ham. Les anciens entrepôts Gronier**, photographie (coll. Cercle cartophile de Ham).
- **Ham, la gare avant 1918**, carte postale (Coll. Cercle cartophile de Ham).
- **Ham en 1921. Avenue de la gare**, carte postale, 1er quart 20e siècle (coll. cerce cartophile de Ham).
- **Ham. La gare**, carte postale, 1er quart 20e siècle (coll. cercle cartophile de Ham).
- **Ham. L'ancien casino, cinéma et théâtre**, photographie, milieu 20e siècle (coll. Cercle cartophile de Ham).

Annexe 1

Maisons provisoires et semi-provisoires acquises à l'Etat en 1928

Localisation des 110 maisons provisoires et semi provisoires (111 logements) acquises à l'Etat en 1928 (AD Somme ; 6 R 622)

Vieux canal

•matériau dur

- maisons à deux pièces et remise : 19
- maisons à trois pièces : 24
- maisons à quatre pièces : 3

•bois

- maison à trois pièces : 1

•baraquement nissen : 1

Cité de la Demi-lune

•matériau dur

- maisons à deux pièces : 8
- maisons à trois pièces : 9
- maisons à six pièces : 1

•bois

- maisons à deux pièces : 8
- maisons à trois pièces : 2
- maison à quatre pièces : 3

•baraquement nissen : 1

Esplanade du château

•matériau dur

- maisons à deux pièces : 3
- maisons à trois pièces : 3
- maisons à quatre pièces : 4

•bois

- maisons à deux pièces : 3
- maisons à trois pièces : 1

Place du Marché-Franc

•matériau dur

- maisons à trois pièces : 3

•baraquement nissen : 1

Place Peltier

•matériau dur

- maisons à deux pièces : 2 (ville de Ham)

Cour du théâtre

•matériau dur

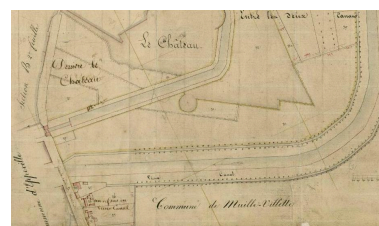
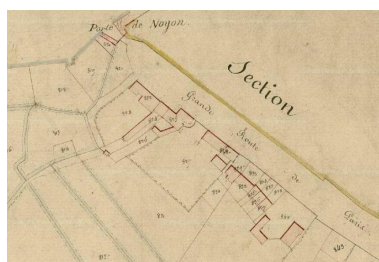
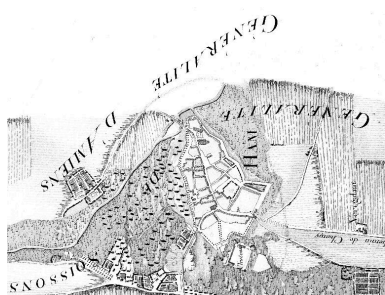
- maisons à trois pièces : 2 (ville de Ham)

Boulevard du Nord

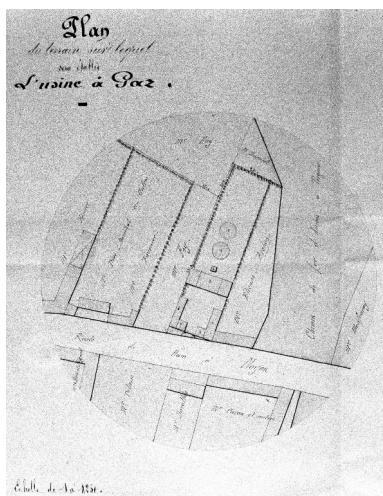
•matériau dur

- maisons à trois pièces : 3 + 1 face à la caserne + 1 tir à l'arc
- maisons à 4 pièces : 1

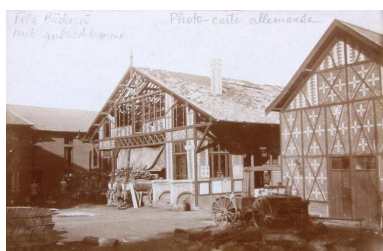
Illustrations



Plan de la ville de Ham, atlas
Trudaine, 1744 (AN F14/8504).
Phot. Charrondière Fabrice
IVR22_19868000062PB



Plan d'implantation de l'usine à gaz, 1866 (AD somme ; M 81 759).
IVR22_19928000249ZB



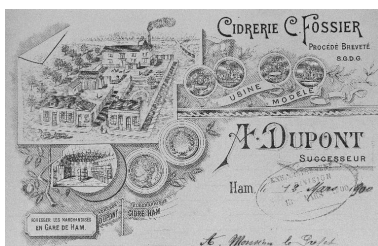
Les anciens entrepôts Gronier, photographie, 1er quart 20e siècle (coll. Cercle cartophile de Ham).
Phot. Fournier Bertrand (reproduction)
IVR22_20158001664NUC2A



Ham, la gare avant 1918, carte postale (Coll. Cercle cartophile de Ham).
Phot. Fournier Bertrand (reproduction)
IVR22_20158006638NUCA



Le faubourg de Noyon sur le cadastre napoléonien de 1826. Section B (AD Somme ; 3P2011/4).
Phot. Archives départementales de la Somme
IVR22_20158006664NUCA



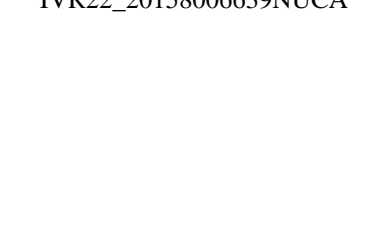
Entête de papier à lettre de la cidrerie Fossier, 1er quart 20e siècle (AD Somme ; M 96855).
IVR22_19888000366XB



L'avenue de la gare en 1921, l'ancien casino au premier plan, à droite de l'image (coll. Cerce cartophile de Ham).
Phot. Fournier Bertrand (reproduction)
IVR22_20158006640NUCA



La gare, bâtiments temporaires (coll. cercle cartophile de Ham).
Phot. Fournier Bertrand (reproduction)
IVR22_20158006639NUCA



Le faubourg de Noyon sur le cadastre napoléonien de 1826. Section A (AD Somme ; 3P2011/2).
Phot. Archives départementales de la Somme
IVR22_20158006663NUCA



Les entrepôts Gronier situés dans le faubourg de Noyon. Entête de papier à lettre de l'entreprise Grosnier, vers 1900 (AD Somme ; M 96857).
Phot. Benoît Dufournier (reproduction)
IVR22_19888000346ZB



L'ancien casino, cinéma et théâtre dirigé par Gaston Kolbach en 1929, photographie, milieu 20e siècle (coll. Cercle cartophile de Ham).
Phot. Fournier Bertrand (reproduction)
IVR22_20158006641NUCA



Maison, 34 à 38 rue de Noyon.
Phot. Marie-Laure Monnehay-Vulliet
IVR22_20158000867NUC2A





Décor du bow-window,
36 rue de Noyon.

Phot. Marie-Laure Monnehay-Vulliet
IVR22_20158000869NUC2A



L'avenue de la Gare,
depuis le passage à niveau.
Phot. Marie-Laure Monnehay-Vulliet
IVR22_20158000865NUC2A



Lotissement, avenue
et place de la Gare.
Phot. Marie-Laure Monnehay-Vulliet
IVR22_20158000864NUC2A



Place de la Gare.

Phot. Marie-Laure Monnehay-Vulliet
IVR22_20158000868NUC2A



Hôtel, place de la Gare.
Phot. Marie-Laure Monnehay-Vulliet
IVR22_20158000863NUC2A



Maison, place de la Gare.
Phot. Marie-Laure Monnehay-Vulliet
IVR22_20158000891NUC2A

Dossiers liés

Oeuvre(s) contenue(s) :

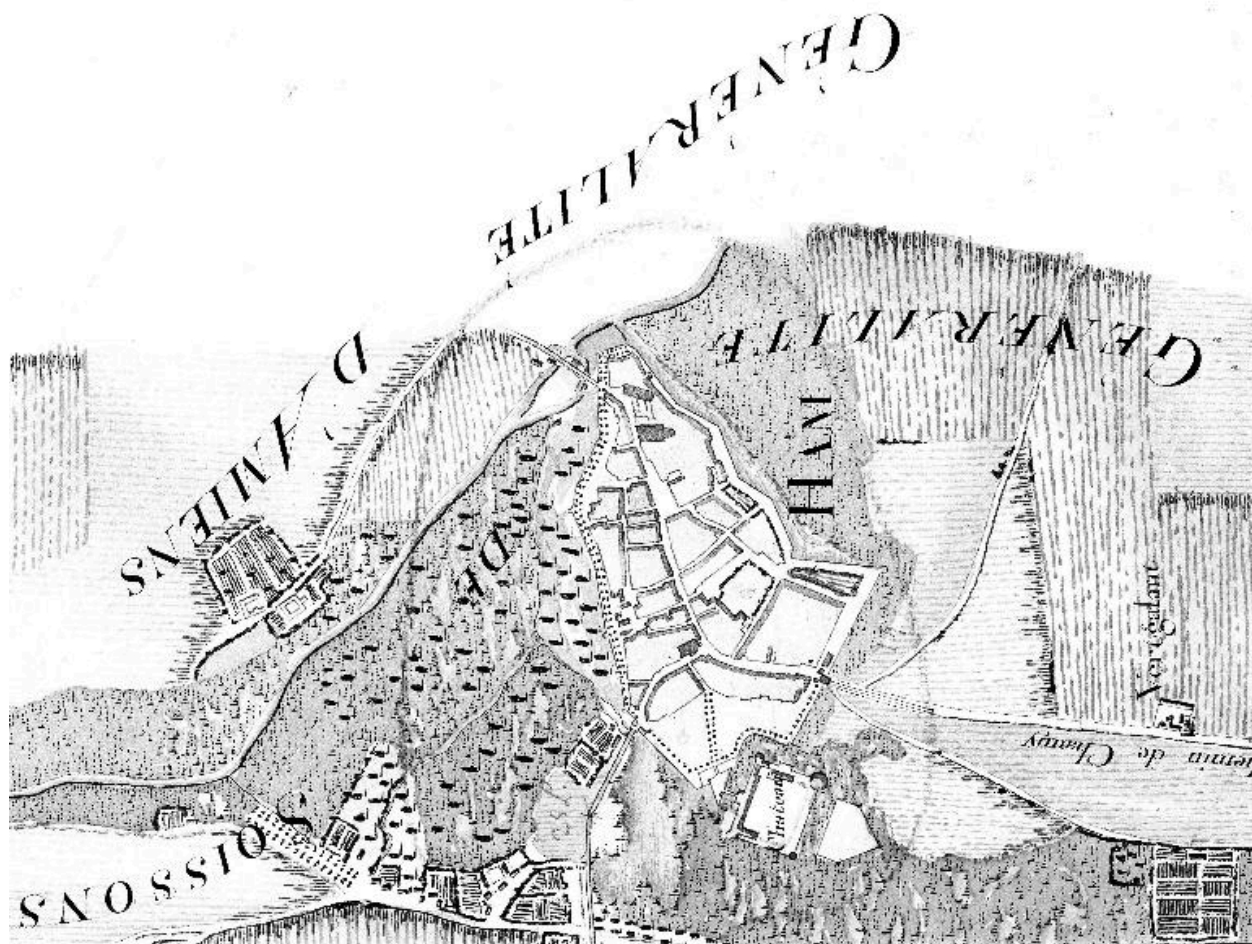
Oeuvre(s) en rapport :

Ville de Ham (IA80010581) Hauts-de-France, Somme, Ham

Ancienne ville close de Ham (IA80000806) Hauts-de-France, Somme, Ham,

Auteur(s) du dossier : Isabelle Barbedor

Copyright(s) : (c) Région Hauts-de-France - Inventaire général

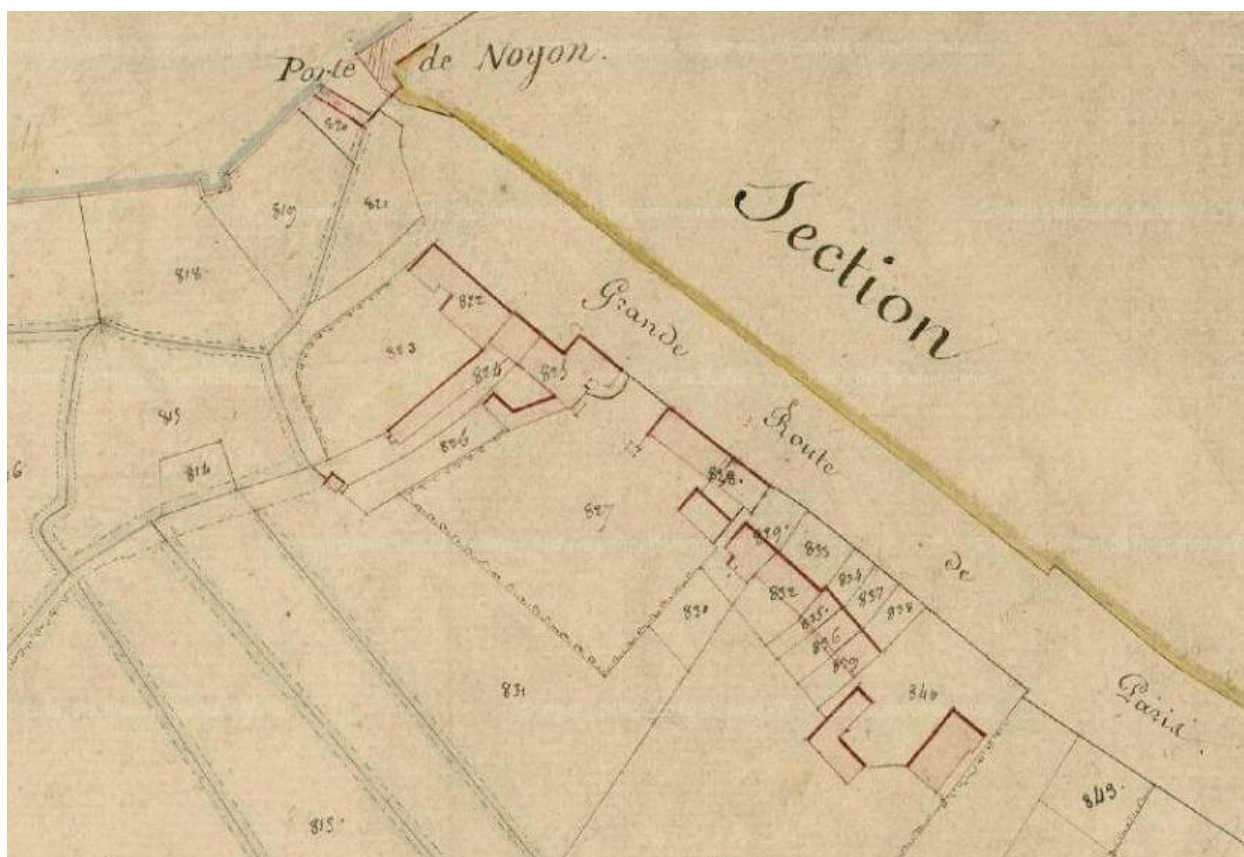


Plan de la ville de Ham, atlas Trudaine, 1744 (AN F14/8504).

IVR22_19868000062PB

Auteur de l'illustration : Charrondière Fabrice

(c) Région Hauts-de-France - Inventaire général ; (c) Archives nationales
reproduction soumise à autorisation du titulaire des droits d'exploitation



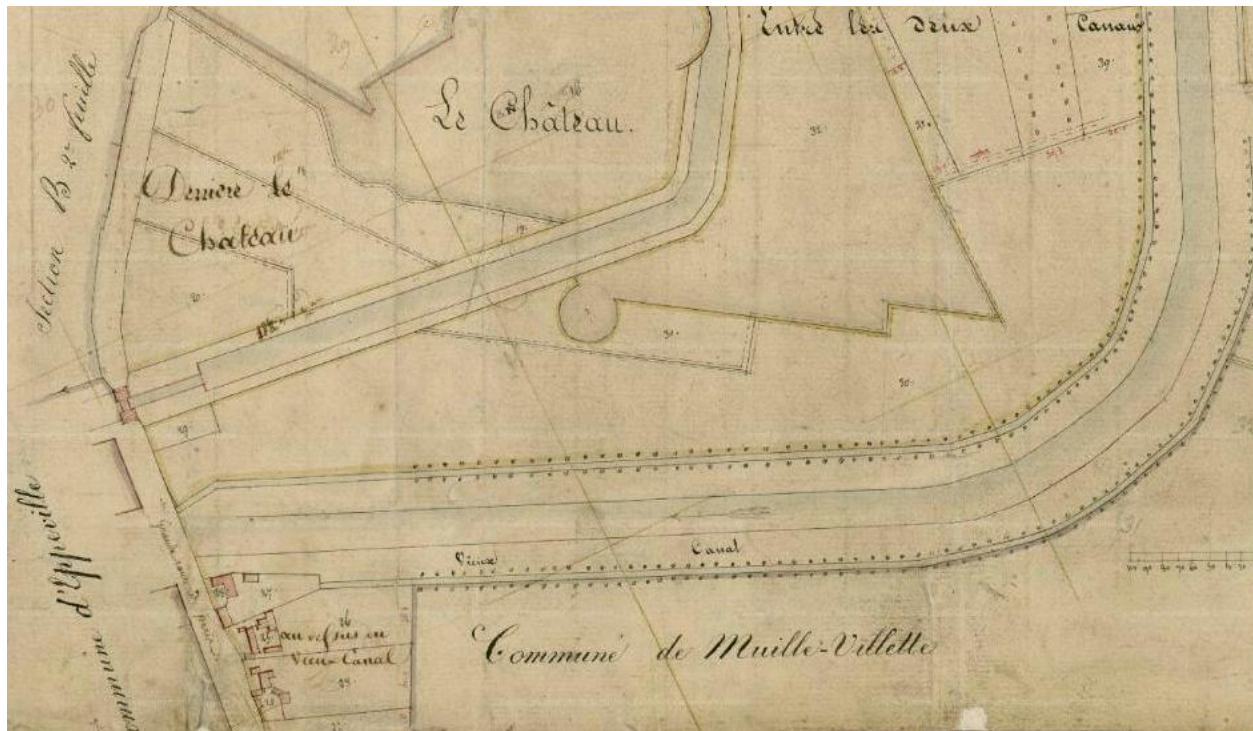
Le faubourg de Noyon sur le cadastre napoléonien de 1826. Section B (AD Somme ; 3P2011/4).

IVR22_20158006664NUCA

Auteur de l'illustration : Archives départementales de la Somme

(c) Région Hauts-de-France - Inventaire général

reproduction soumise à autorisation du titulaire des droits d'exploitation



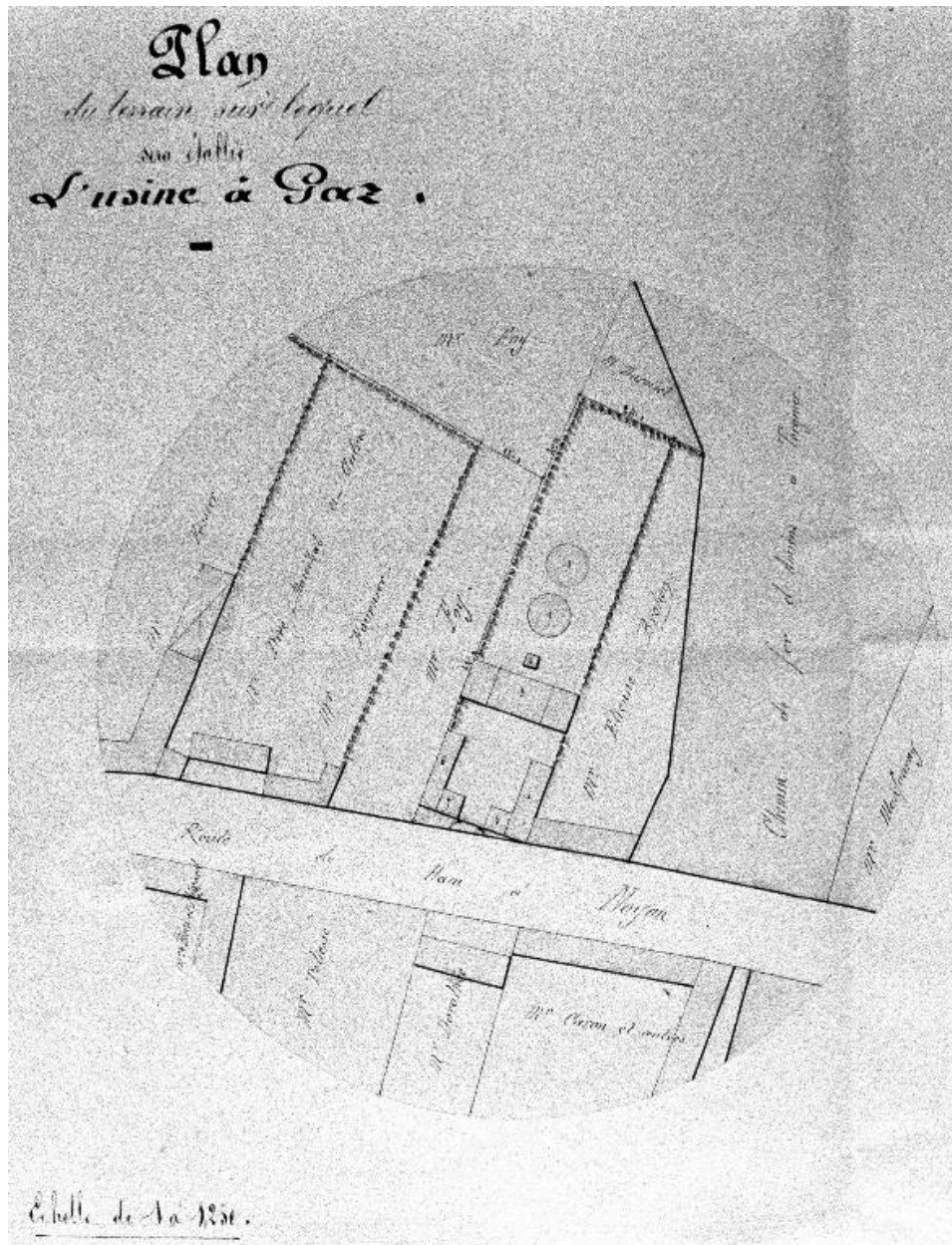
Le faubourg de Noyon sur le cadastre napoléonien de 1826. Section A (AD Somme ; 3P2011/2).

IVR22_20158006663NUCA

Auteur de l'illustration : Archives départementales de la Somme

(c) Région Hauts-de-France - Inventaire général

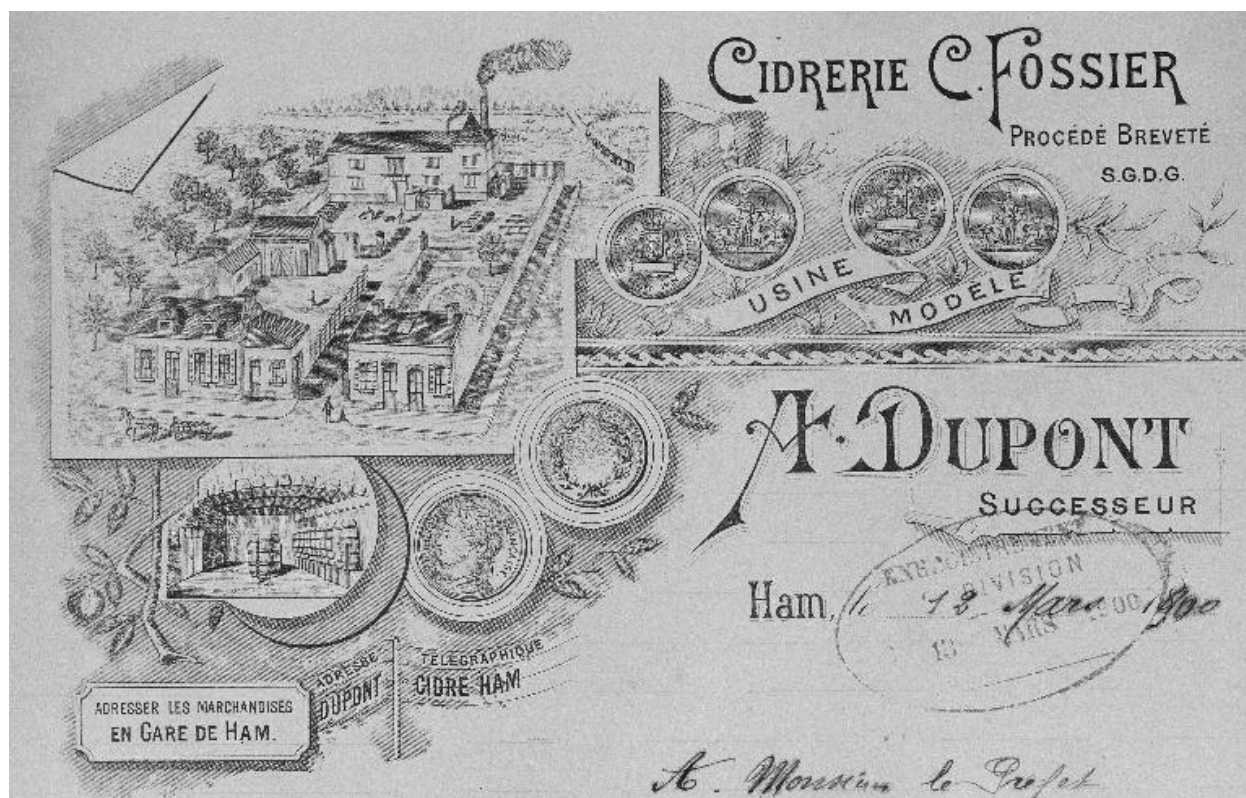
reproduction soumise à autorisation du titulaire des droits d'exploitation



Plan d'implantation de l'usine à gaz, 1866 (AD somme ; M 81 759).

IVR22_19928000249ZB

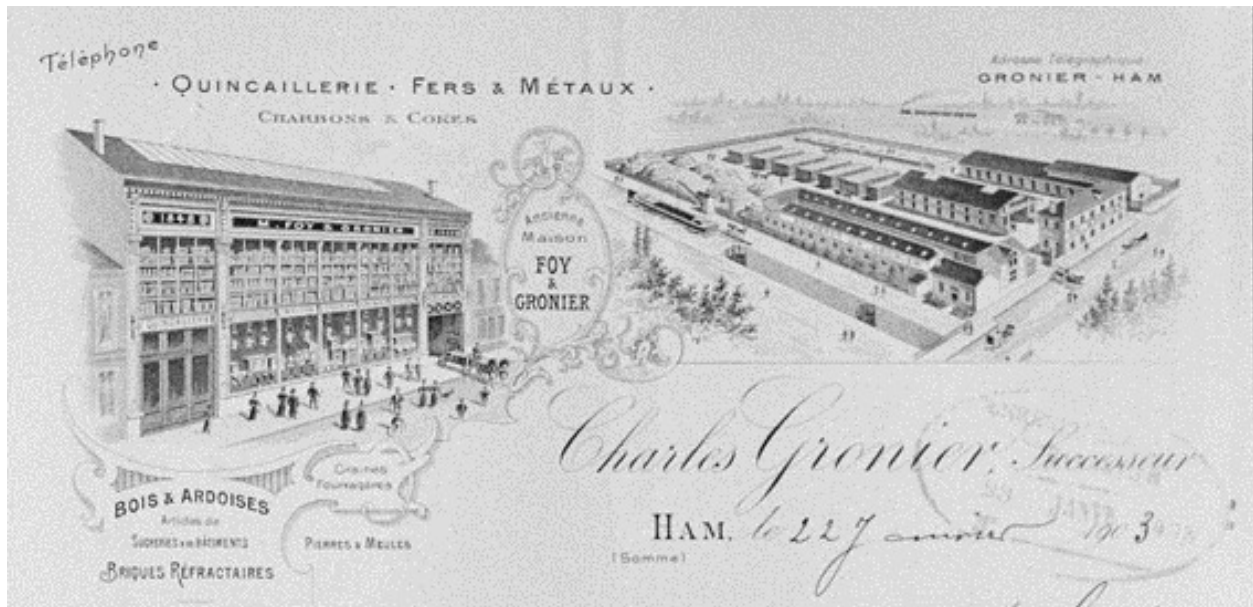
(c) Région Hauts-de-France - Inventaire général
reproduction soumise à autorisation du titulaire des droits d'exploitation



Entête de papier à lettre de la cidrerie Fossier, 1er quart 20e siècle (AD Somme ; M 96855).

IVR22_19888000366XB

(c) Région Hauts-de-France - Inventaire général
reproduction soumise à autorisation du titulaire des droits d'exploitation



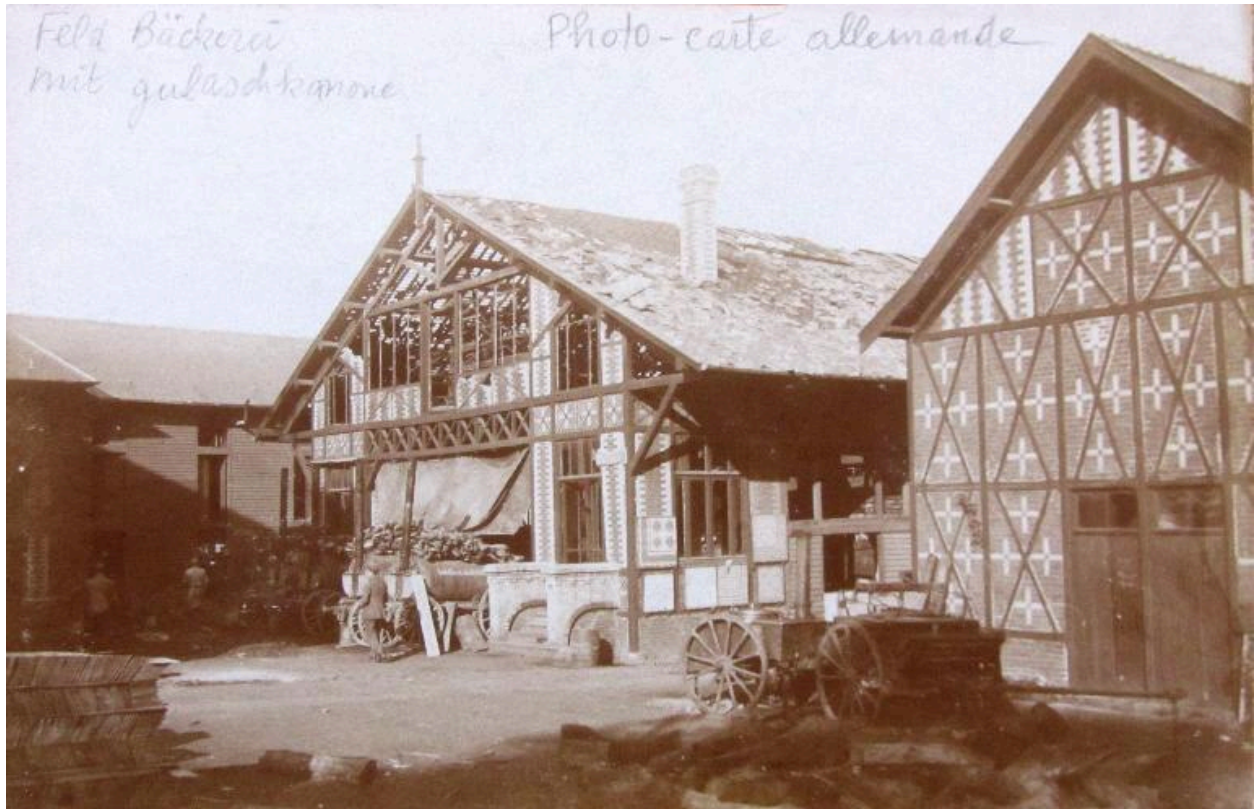
Les entrepôts Gronier situés dans le faubourg de Noyon. Entête de papier à lettre de l'entreprise Grosnier, vers 1900 (AD Somme ; M 96857).

IVR22_19888000346ZB

Auteur de l'illustration : Benoît Dufournier (reproduction)

(c) Région Hauts-de-France - Inventaire général

reproduction soumise à autorisation du titulaire des droits d'exploitation



Les anciens entrepôts Gronier, photographie, 1er quart 20e siècle (coll. Cercle cartophile de Ham).

IVR22_20158001664NUC2A

Auteur de l'illustration : Fournier Bertrand (reproduction)

(c) Région Hauts-de-France - Inventaire général

reproduction soumise à autorisation du titulaire des droits d'exploitation



L'avenue de la gare en 1921, l'ancien casino au premier plan, à droite de l'image (coll. Cerce cartophile de Ham).

IVR22_20158006640NUCA

Auteur de l'illustration : Fournier Bertrand (reproduction)

(c) Région Hauts-de-France - Inventaire général ; (c) Cercle cartophile de Ham
reproduction soumise à autorisation du titulaire des droits d'exploitation



L'ancien casino, cinéma et théâtre dirigé par Gaston Kolbach en 1929, photographie, milieu 20e siècle (coll. Cercle cartophile de Ham).

IVR22_20158006641NUCA

Auteur de l'illustration : Fournier Bertrand (reproduction)

(c) Région Hauts-de-France - Inventaire général ; (c) Cercle cartophile de Ham
reproduction soumise à autorisation du titulaire des droits d'exploitation



Ham, la gare avant 1918, carte postale (Coll. Cercle cartophile de Ham).

IVR22_20158006638NUCA

Auteur de l'illustration : Fournier Bertrand (reproduction)

(c) Région Hauts-de-France - Inventaire général ; (c) Cercle cartophile de Ham
reproduction soumise à autorisation du titulaire des droits d'exploitation



La gare, bâtiments temporaires (coll. cercle cartophile de Ham).

IVR22_20158006639NUCA

Auteur de l'illustration : Fournier Bertrand (reproduction)

(c) Région Hauts-de-France - Inventaire général ; (c) Cercle cartophile de Ham
reproduction soumise à autorisation du titulaire des droits d'exploitation



Maison, 34 à 38 rue de Noyon.

IVR22_20158000867NUC2A

Auteur de l'illustration : Marie-Laure Monnehay-Vulliet

(c) Région Hauts-de-France - Inventaire général

reproduction soumise à autorisation du titulaire des droits d'exploitation



Décor du bow-window, 36 rue de Noyon.

IVR22_20158000869NUC2A

Auteur de l'illustration : Marie-Laure Monnehay-Vulliet

(c) Région Hauts-de-France - Inventaire général

reproduction soumise à autorisation du titulaire des droits d'exploitation



L'avenue de la Gare, depuis le passage à niveau.

IVR22_20158000865NUC2A

Auteur de l'illustration : Marie-Laure Monnehay-Vulliet

(c) Région Hauts-de-France - Inventaire général

reproduction soumise à autorisation du titulaire des droits d'exploitation



Lotissement, avenue et place de la Gare.

IVR22_20158000864NUC2A

Auteur de l'illustration : Marie-Laure Monnehay-Vulliet

(c) Région Hauts-de-France - Inventaire général

reproduction soumise à autorisation du titulaire des droits d'exploitation



Place de la Gare.

IVR22_20158000868NUC2A

Auteur de l'illustration : Marie-Laure Monnehay-Vulliet

(c) Région Hauts-de-France - Inventaire général

reproduction soumise à autorisation du titulaire des droits d'exploitation



Hôtel, place de la Gare.

IVR22_20158000863NUC2A

Auteur de l'illustration : Marie-Laure Monnehay-Vulliet

(c) Région Hauts-de-France - Inventaire général

reproduction soumise à autorisation du titulaire des droits d'exploitation



Maison, place de la Gare.

IVR22_20158000891NUC2A

Auteur de l'illustration : Marie-Laure Monnehay-Vulliet

(c) Région Hauts-de-France - Inventaire général

reproduction soumise à autorisation du titulaire des droits d'exploitation