

Hauts-de-France, Nord
Ennetières-en-Weppes
Hancardrie

Casemate 358

Références du dossier

Numéro de dossier : IA59004988

Date de l'enquête initiale : 2012

Date(s) de rédaction : 2014

Cadre de l'étude : enquête thématique régionale Les ouvrages fortifiés de la Première Guerre mondiale

Degré d'étude : étudié

Désignation

Dénomination : casemate

Appellation : 358, blockhaus

Compléments de localisation

Milieu d'implantation : en écart

Références cadastrales : 2014, 0A, 1432

Historique

Ce petit édifice britannique se trouve aujourd'hui à une centaine de mètres au sud-ouest d'une ferme située au hameau Hancardrie. En 1915, Il apparaît sur un canevas de tir britannique. Il est alors à l'intérieur de fossés entourant les vestiges, fortifiés l'armée britannique, du château d'Hancardrie. La tradition orale perpétue l'intérêt de ces vestiges, hélas le propriétaire nous en a refusé l'accès.

Période(s) principale(s) : 1er quart 20e siècle

Description

Cette casemate allemande mesure environ 6m sur 4,5 m. Elle possède deux entrée, à l'est et au sud.

Éléments descriptifs

Matériau(x) du gros-oeuvre, mise en oeuvre et revêtement : béton, béton armé

Matériau(x) de couverture : béton en couverture

Étage(s) ou vaisseau(x) : en rez-de-chaussée

Type(s) de couverture : terrasse

Typologies et état de conservation

État de conservation : désaffecté

Statut, intérêt et protection

Intérêt de l'œuvre : vestiges de guerre

Statut de la propriété : propriété privée

Illustrations



Situation de l'édifice sur une
photographie aérienne du 13
Mars 1965 (IGN, Geoportail).
Phot. Jean-Marc Ramette
IVR32_20175901715NUCA



Vue générale vers l'ouest
Phot. Jean-Marc Ramette
IVR31_20145904503NUCA



Elévation sud
Phot. Jean-Marc Ramette
IVR31_20145904504NUCA

Dossiers liés

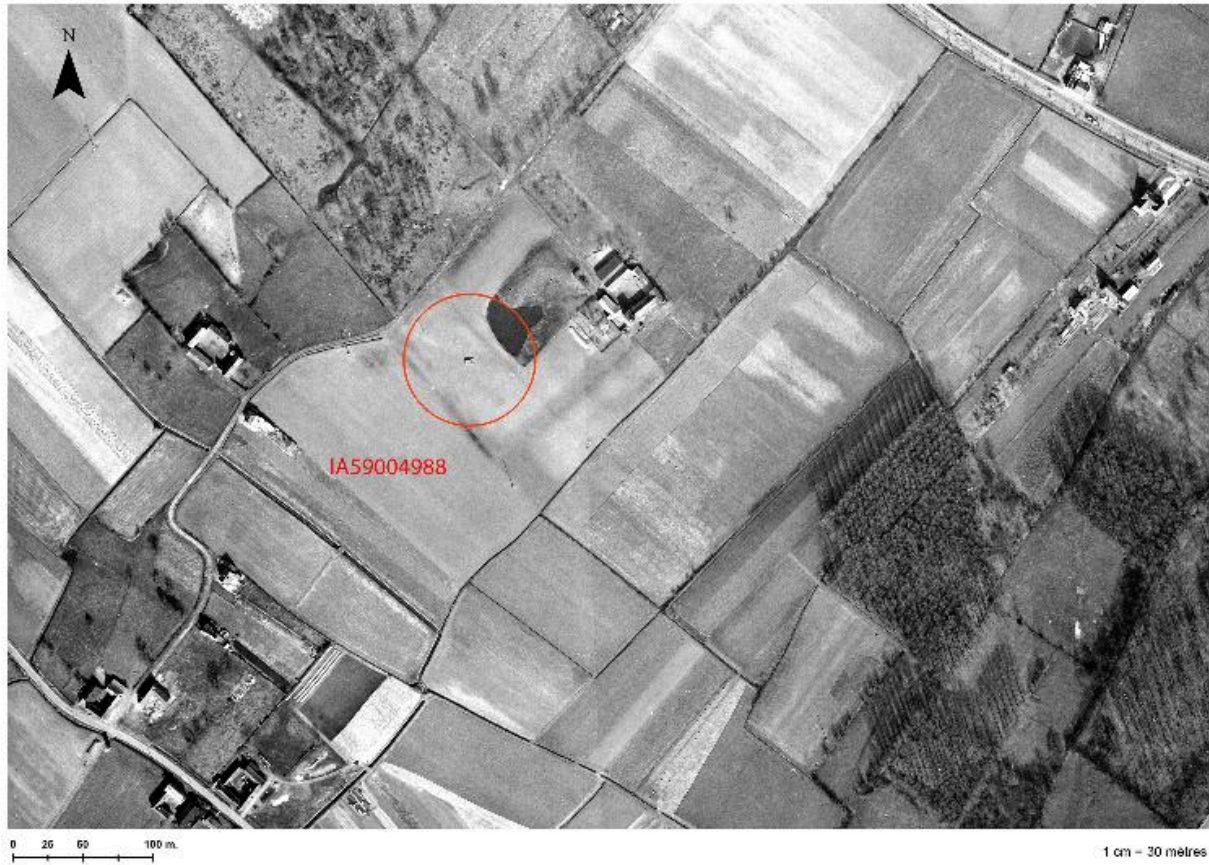
Dossiers de synthèse :

Les ouvrages fortifiés de la première guerre mondiale : le Champ de bataille des Weppes - dossier de présentation (IA59005044)

Oeuvre(s) contenue(s) :

Auteur(s) du dossier : Jean-Marc Ramette

Copyright(s) : (c) Région Hauts-de-France - Inventaire général



Situation de l'édifice sur une photographie aérienne du 13 Mars 1965 (IGN, Geoportail).

IVR32_20175901715NUCA

Auteur de l'illustration : Jean-Marc Ramette

(c) Région Hauts-de-France - Inventaire général ; (c) IGN
reproduction soumise à autorisation du titulaire des droits d'exploitation



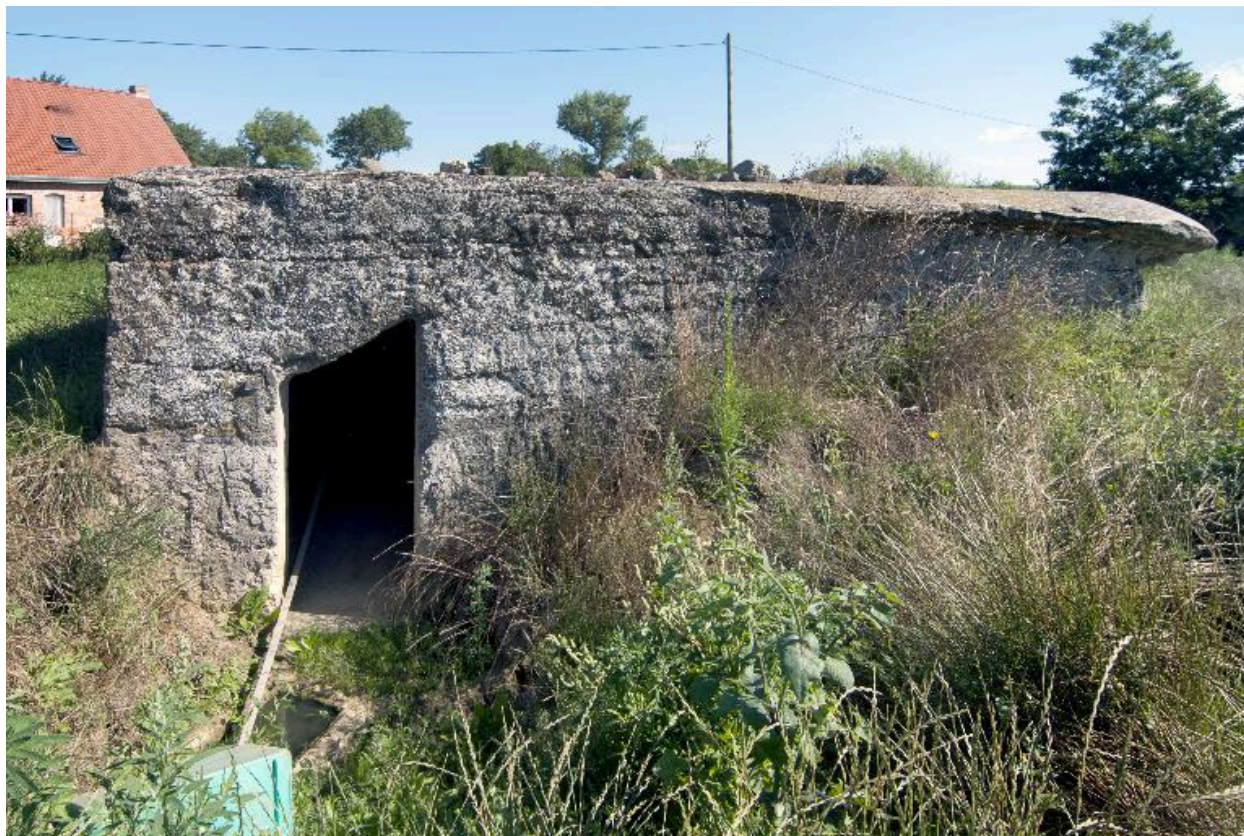
Vue générale vers l'ouest

IVR31_20145904503NUCA

Auteur de l'illustration : Jean-Marc Ramette

(c) Région Hauts-de-France - Inventaire général

reproduction soumise à autorisation du titulaire des droits d'exploitation



Elévation sud

IVR31_20145904504NUCA

Auteur de l'illustration : Jean-Marc Ramette

(c) Région Hauts-de-France - Inventaire général

reproduction soumise à autorisation du titulaire des droits d'exploitation