

Hauts-de-France, Somme
Ville-le-Marcllet
2 rue Marius-Sire , ancienne rue de l' Eglise

Ancien presbytère

Références du dossier

Numéro de dossier : IA80009723
Date de l'enquête initiale : 2009
Date(s) de rédaction : 2009
Cadre de l'étude : inventaire topographique Val-de-Nièvre
Degré d'étude : étudié

Désignation

Dénomination : presbytère
Destinations successives : maison
Parties constituantes non étudiées : cour, jardin

Compléments de localisation

Milieu d'implantation : en village
Références cadastrales : 1834, C, 215, 216 ; 1999, AL, 41

Historique

Selon les sources conservées aux archives départementales (séries O et V), le presbytère de Ville-Saint-Ouen aurait été reconstruit en 1780.

En 1858, l'édifice, en pan de bois hourdé en torchis, "humide et bas", est en très mauvais état. "Il est nécessaire d'en relever les façades et plancher pour l'assainir en lui donnant un peu plus d'élévation au-dessus du sol et d'en exhausser la hauteur d'étage. L'intérieur qui est dans un véritable état de délabrement est à restaurer complètement mais la distribution existante sera conservée".

L'architecte départemental Jean Herbault dresse les plans et devis pour sa reconstruction, en 1858. En juillet 1859, l'entrepreneur Alexis Machy est adjudicataire des travaux, achevés en janvier 1861.

Période(s) principale(s) : 3e quart 19e siècle

Dates : 1858 (daté par source)

Auteur(s) de l'oeuvre : Jean Herbault (architecte départemental, attribution par source), Alexis Machy (entrepreneur, attribution par source)

Description

L'édifice comprend un logis entre cour et jardin. La petite cour plantée antérieure est close par un mur bahut. Le logis en rez-de-chaussée est construit en pan de bois et torchis enduit sur solin de brique ; les murs pignons saillants sont construits en calcaire appareillé en pierre de taille (au sud) et en briques et calcaire à assises alternées (au nord) et présentent des rampants à la française, dits "à couteaux". La couverture est en ardoises. Les huisseries anciennes et persiennes ont été conservées.

Éléments descriptifs

Matériau(x) du gros-oeuvre, mise en oeuvre et revêtement : calcaire, pierre de taille ; bois, pan de bois ; torchis enduit

Matériau(x) de couverture : ardoise

Étage(s) ou vaisseau(x) : en rez-de-chaussée

Type(s) de couverture : toit à longs pans, pignon découvert

Statut, intérêt et protection

Jean Herbault est également l'architecte de l'église paroissiale et de la chapelle Saint-Lambert à Ville-le-Marlet.

Statut de la propriété : propriété de la commune

Présentation

Reconstruit en 1859 par l'entrepreneur Alexis Machy, sur les plans de l'architecte départemental Jean Herbault, le presbytère de Ville-le-Marlet témoigne de la persistance de l'usage du pan de bois et du torchis. On remarquera quelques modifications par rapport aux plans de l'architecte, au sud, une pièce éclairée par deux fenêtres supplémentaires a été aménagée, conservant la distribution initiale à trois pièces.

Références documentaires

Documents d'archive

- AD Somme. Série O ; 99 O 3774. **Ville-Saint-Ouen [Ville-le-Marlet] . Travaux communaux avant 1869.**

Documents figurés

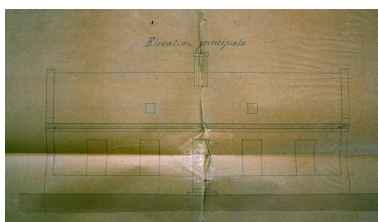
- Ville-le-Marlet. Plan cadastral : section C**, dessin à l'encre et au lavis sur papier, par Fauvel (géomètre du cadastre), 1834 (AC Ville-le-Marlet).
- Elévation antérieure et coupe transversale du presbytère**, par Herbault (architecte), 1858 (AD Somme ; 99 O 3774).

Illustrations



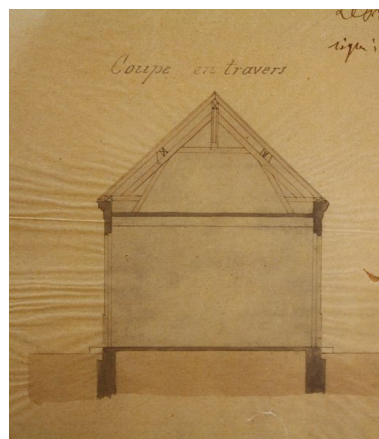
Extrait du cadastre napoléonien,
1834 (AC Ville-le-Marlet).

Phot. Fournier
Bertrand (reproduction)
IVR22_20098005536NUCA



Elévation antérieure du presbytère,
par Herbault (architecte), 1858
(AD Somme ; 99 O 3774).

Phot. Fournier
Bertrand (reproduction)
IVR22_20098005001NUCA



Coupe transversale du
presbytère, par Herbault, 1858
(AD Somme ; 99 O 3774).

Phot. Fournier
Bertrand (reproduction)
IVR22_20098005003NUCA



Vue d'ensemble.
Phot. Bertrand Fournier
IVR22_20098005008NUCA



Vue générale, façade sur rue.
Phot. Bertrand Fournier
IVR22_20098005007NUCA



Façade postérieure.

Phot. Bertrand Fournier
IVR22_20088015434NUCA

Dossiers liés

Dossiers de synthèse :

Les maisons et les fermes du Val de Nièvre (IA80009794)

Oeuvre(s) contenue(s) :

Oeuvre(s) en rapport :

Le village de Ville-le-Marcelet (IA80009628) Picardie, Somme, Ville-le-Marcelet

Église paroissiale Saint-Nicolas et ancien cimetière de Ville-le-Marcelet (IA80009721) Picardie, Somme, Ville-le-Marcelet, rue Jean-Catelas

Auteur(s) du dossier : Bertrand Fournier, Isabelle Barbedor

Copyright(s) : (c) Région Hauts-de-France - Inventaire général



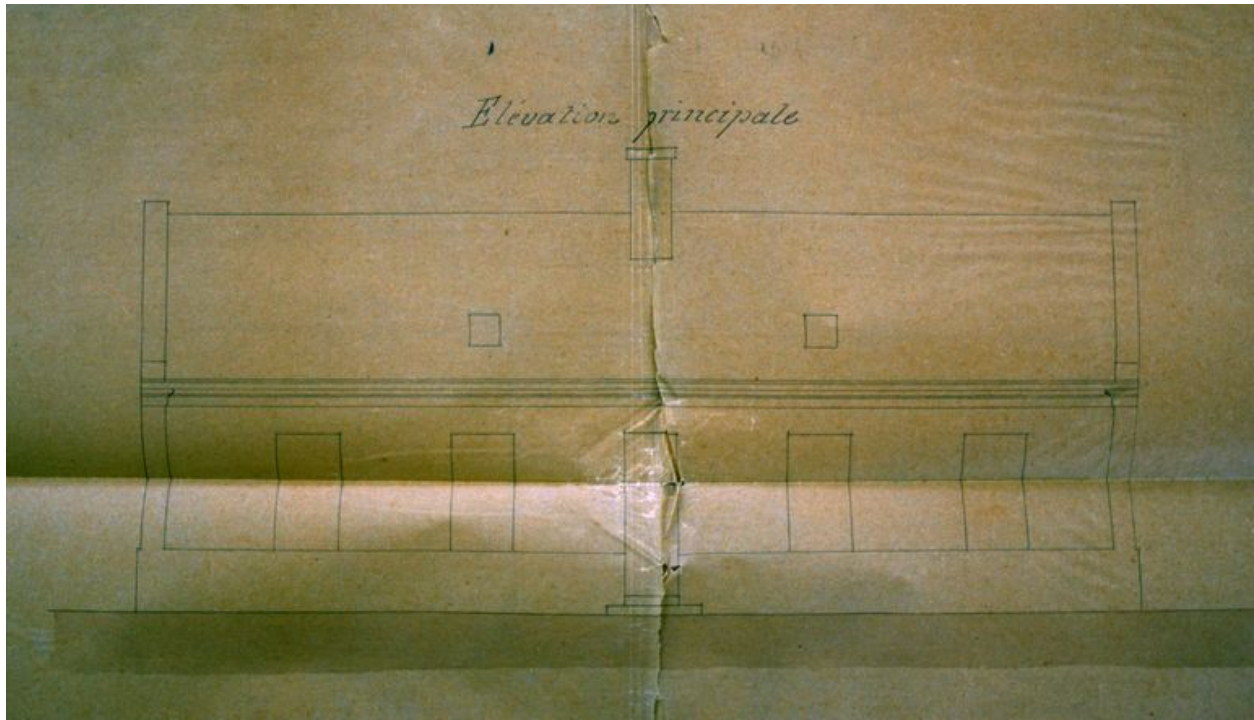
Extrait du cadastre napoléonien, 1834 (AC Ville-le-Marcllet).

IVR22_20098005536NUCA

Auteur de l'illustration : Fournier Bertrand (reproduction)

Échelle : 1/2500e.

(c) Région Hauts-de-France - Inventaire général ; (c) Commune de Ville-le-Marcllet
reproduction soumise à autorisation du titulaire des droits d'exploitation

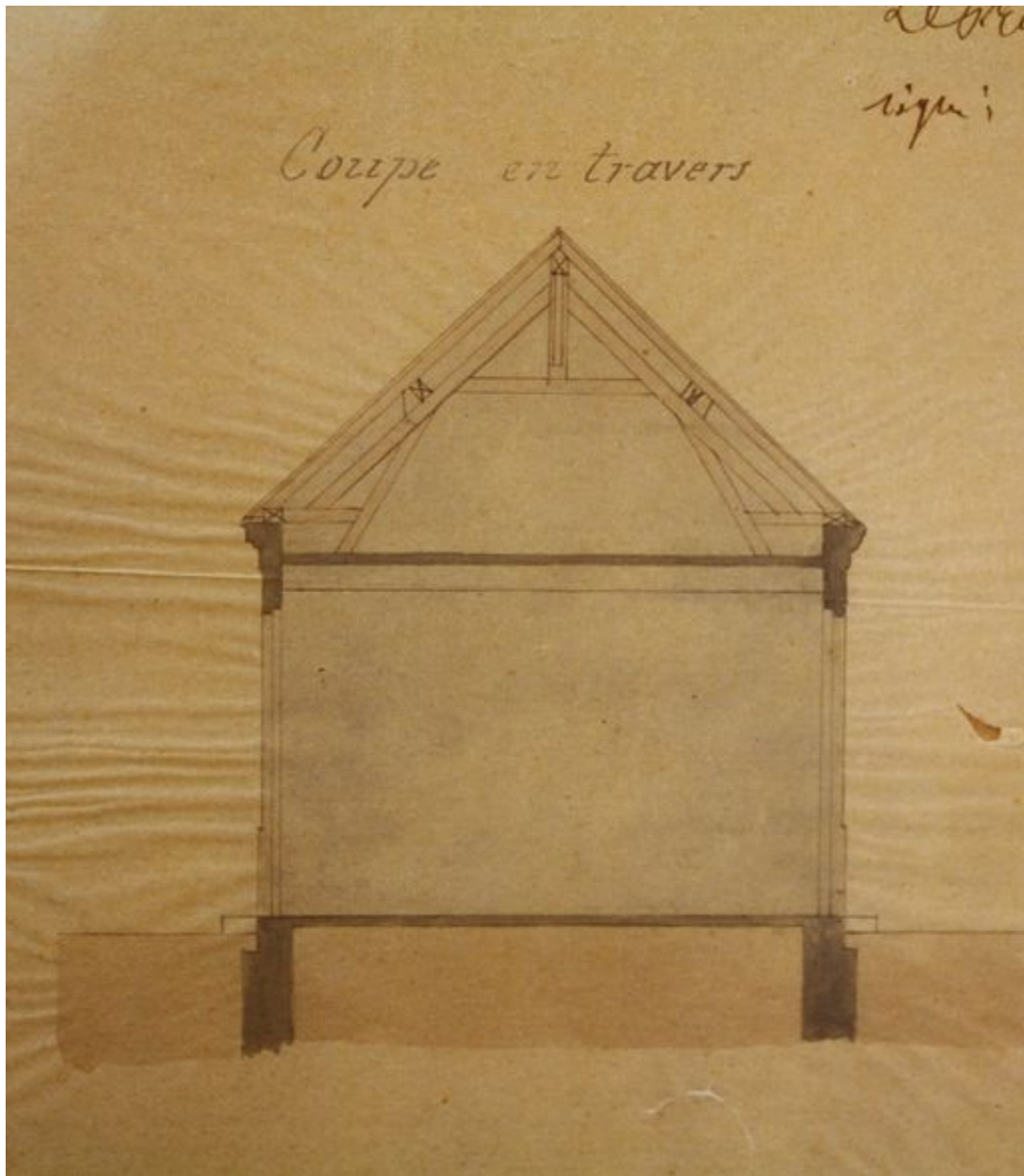


Elévation antérieure du presbytère, par Herbault (architecte), 1858 (AD Somme ; 99 O 3774).

IVR22_20098005001NUCA

Auteur de l'illustration : Fournier Bertrand (reproduction)

(c) Région Hauts-de-France - Inventaire général ; (c) Département de la Somme
reproduction soumise à autorisation du titulaire des droits d'exploitation



Coupe transversale du presbytère, par Herbault, 1858 (AD Somme ; 99 O 3774).

IVR22_20098005003NUCA

Auteur de l'illustration : Fournier Bertrand (reproduction)

(c) Région Hauts-de-France - Inventaire général ; (c) Département de la Somme
reproduction soumise à autorisation du titulaire des droits d'exploitation



Vue d'ensemble.

IVR22_20098005008NUCA

Auteur de l'illustration : Bertrand Fournier

(c) Région Hauts-de-France - Inventaire général

reproduction soumise à autorisation du titulaire des droits d'exploitation



Vue générale, façade sur rue.

IVR22_20098005007NUCA

Auteur de l'illustration : Bertrand Fournier

(c) Région Hauts-de-France - Inventaire général

reproduction soumise à autorisation du titulaire des droits d'exploitation



Façade postérieure.

IVR22_20088015434NUCA

Auteur de l'illustration : Bertrand Fournier

(c) Région Hauts-de-France - Inventaire général

reproduction soumise à autorisation du titulaire des droits d'exploitation