

Hauts-de-France, Somme
Cayeux-sur-Mer
Brighton
avenue Parmentier

Ancienne colonie scolaire, dite Fondation Groult ou colonie de Vitry, actuel

Références du dossier

Numéro de dossier : IA80001223
Date de l'enquête initiale : 2002
Date(s) de rédaction : 2003
Cadre de l'étude : patrimoine de la villégiature La Côte picarde
Degré d'étude : étudié

Désignation

Dénomination : colonie de vacances
Appellation : Fondation Groult, colonie de Vitry
Parties constituantes non étudiées : jardin

Compléments de localisation

Milieu d'implantation : en écart
Références cadastrales : 1988, AD, 36

Historique

Colonie de vacances, à l'origine désignée 'colonie scolaire', construite en 1901 (date portée visible sur les cartes postales anciennes) pour la veuve d'Albert Groult, demeurant à Paris (source : matrices cadastrales). L'établissement avait été construit pour accueillir les enfants de la ville de Vitry-sur-Seine (Val-de-Marne).

Pendant la première guerre mondiale, la colonie est transformée en hôpital.

Édifice actuellement totalement remanié : rehaussé, le toit terrasse d'origine a disparu. Une extension latérale dont la fonction n'a pu être identifiée a été ajoutée à une date indéterminée ; les percements ont été modifiés (taille, forme et emplacement). L'édifice accueille actuellement un Institut d'éducation motrice (I.E.M.).

Période(s) principale(s) : 1er quart 20e siècle

Dates : 1901 (daté par source)

Description

Édifiée en milieu de vaste parcelle située à un carrefour, la façade de la colonie, orientée vers la mer, fait face à l'axe principal du lotissement de Brighton-les-Pins. Les cartes postales anciennes montrent un pavillon central de trois travées, en légère avancée et couvert à longs-pans et croupes. Ce corps de bâtiment est accolé de deux ailes longitudinales couvertes d'un toit terrasse. Le gros-oeuvre en brique, est actuellement totalement couvert d'un enduit peint en blanc. A l'origine un bandeau peint en blanc marquait la séparation des niveaux. Les baies des ailes latérales étaient couvertes en anse de panier. Le corps de bâtiment central était mis en valeur par un fronton en maçonnerie où était inscrit 'Fondation Groult...année MCMI'. Le faite de la couverture était orné d'une crête tandis que la base était agrémentée d'une balustrade en maçonnerie. L'entrée était surmontée d'un balcon en maçonnerie avec les mêmes balustres.

Éléments descriptifs

Matériau(x) du gros-oeuvre, mise en oeuvre et revêtement : brique ; enduit

Matériau(x) de couverture : ardoise

Étage(s) ou vaisseau(x) : 1 étage carré, étage de comble
Type(s) de couverture : terrasse ; toit à longs pans ; croupe ; noue

Typologies et état de conservation

État de conservation : remanié

Statut, intérêt et protection

Statut de la propriété : propriété privée

Références documentaires

Documents figurés

- **60 - Brighton français. Cayeux. La colonie scolaire, fondation Groult**, carte postale, par L.L. photographe éditeur, 1er quart 20e siècle (coll. part.).
- **Cayeux-sur-Mer. Brighton, colonie scolaire départementale, le hall et le grand escalier**, carte postale, par Les Galeries cayolaises éditeur, 1er quart 20e siècle (coll. part.).

Bibliographie

- **Cayeux d'hier. Vie quotidienne à Cayeux-sur-Mer de 1850 à 1940**. Abbeville : Chemins de Traverses, Imprimerie F. Paillard, 1990.
p. 116, 130
- MASSART, Christian. **Cayeux**. Joué-les-Tours : Alan Sutton, 1996.
p. 49

Illustrations



Vue d'ensemble, carte postale,
1er quart 20e siècle (coll. part.).
Repro. Monnehay-
Vulliet Marie-Laure
IVR22_20058000496XAB



L'escalier de distribution
intérieure, carte postale, 1er
quart 20e siècle (coll. part.).
Repro. Monnehay-
Vulliet Marie-Laure
IVR22_20058000497XAB



Vue actuelle de l'édifice.
Phot. Elisabeth Justome
IVR22_20058002600NUCA

Dossiers liés

Dossiers de synthèse :

Les colonies de vacances et les foyers de villégiature de la Côte picarde (IA80001519)

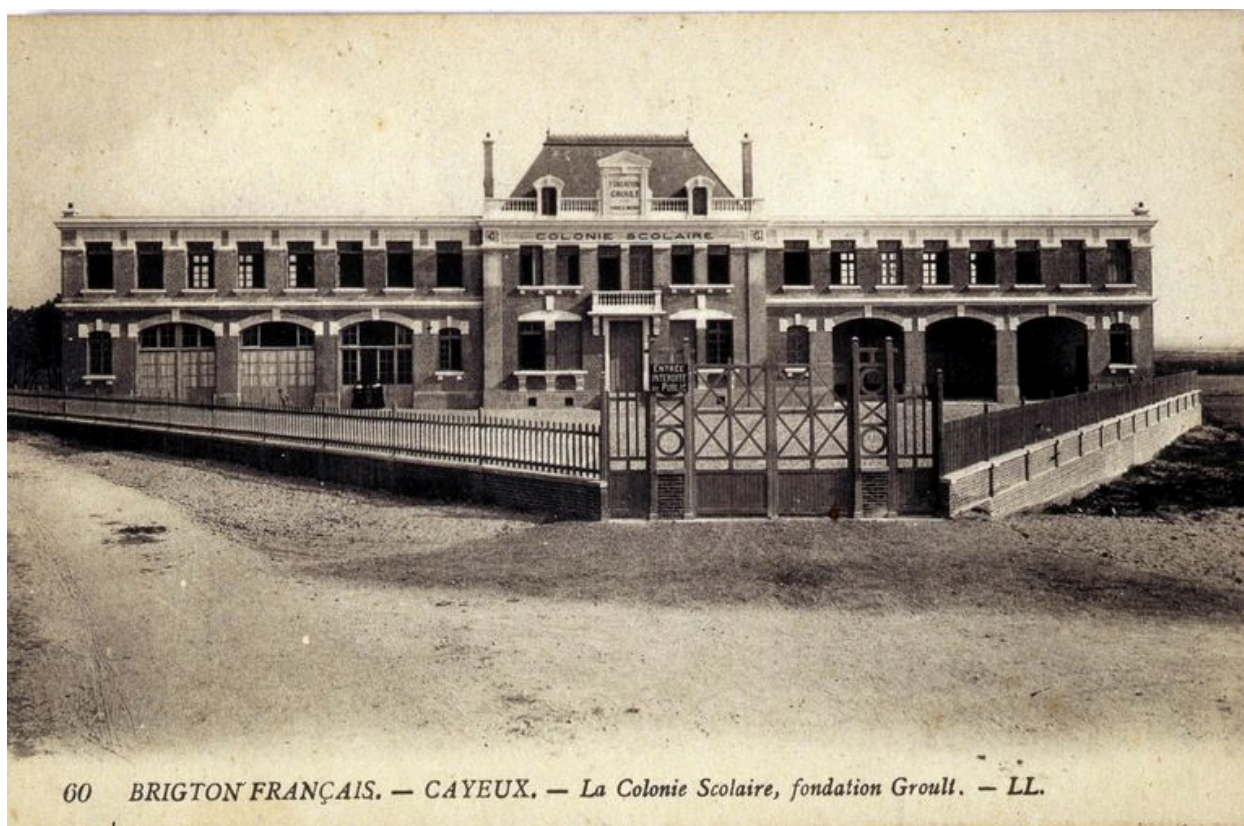
Oeuvre(s) contenue(s) :

Oeuvre(s) en rapport :

La station balnéaire de Brighton à Cayeux-sur-mer (IA80001222) Hauts-de-France, Somme, Cayeux-sur-Mer, Brighton

Auteur(s) du dossier : Elisabeth Justome

Copyright(s) : (c) Région Hauts-de-France - Inventaire général ; (c) Département de la Somme ; (c) SMACOPI



Vue d'ensemble, carte postale, 1er quart 20e siècle (coll. part.).

IVR22_20058000496XAB

Auteur de l'illustration (reproduction) : Monnehay-Vulliet Marie-Laure

(c) Ministère de la culture - Inventaire général ; (c) Département de la Somme ; (c) SMACOPI ; (c) AGIR-Pic
reproduction soumise à autorisation du titulaire des droits d'exploitation



L'escalier de distribution intérieure, carte postale, 1er quart 20e siècle (coll. part.).

IVR22_20058000497XAB

Auteur de l'illustration (reproduction) : Monnehay-Vulliet Marie-Laure

(c) Ministère de la culture - Inventaire général ; (c) Département de la Somme ; (c) SMACOPI ; (c) AGIR-Pic
reproduction soumise à autorisation du titulaire des droits d'exploitation



Vue actuelle de l'édifice.

IVR22_20058002600NUCA

Auteur de l'illustration : Elisabeth Justome

(c) Région Hauts-de-France - Inventaire général ; (c) Département de la Somme ; (c) SMACOPI
reproduction soumise à autorisation du titulaire des droits d'exploitation