

Hauts-de-France, Somme
Corbie
rue de Bablogne

Ancienne usine métallurgique Etilam, puis Aciers Spéciaux de la Chiers, puis Calibracrier, puis Pav

Références du dossier

Numéro de dossier : IA00076687
Date de l'enquête initiale : 1987
Date(s) de rédaction : 1987
Cadre de l'étude : patrimoine industriel Somme
Degré d'étude : recensé

Désignation

Dénomination : usine métallurgique
Appellation : Etilam, Aciers Spéciaux de la Chiers, Calibracrier, Pav
Destinations successives : usine métallurgique, entrepôt commercial
Parties constituantes non étudiées : atelier de fabrication, bureau, conciergerie, magasin industriel, entrepôt industriel, chaufferie, cheminée d'usine, voie ferrée, réservoir industriel

Compléments de localisation

Milieu d'implantation : en ville
Références cadastrales : 1976, S, 63 à 65, 68, 167, 168, 171

Historique

Usine métallurgique Etilam installée au lendemain de la seconde guerre mondiale et reprise par les Aciers Spéciaux de la Chiers. Son activité a cessé en 1988.
Occupée par une entreprise de transport en 1990.
Les éléments les plus anciens sont situés autour de la chaufferie. L'essentiel des parties bâties est postérieur à 1950.
Période(s) principale(s) : 3e quart 20e siècle

Description

Ateliers de fabrication, magasins et entrepôts industriels et chaufferie en brique et pan de fer.
Cheminée d'usine tronconique.
Bureau et conciergerie en rez-de-chaussée avec étage de comble.

Éléments descriptifs

Matériau(x) du gros-oeuvre, mise en oeuvre et revêtement : brique ; essentage de tôle ; pan de fer ; parpaing de béton
Matériau(x) de couverture : tuile mécanique, tôle ondulée, ciment en couverture, verre en couverture
Étage(s) ou vaisseau(x) : en rez-de-chaussée, étage de comble
Type(s) de couverture : toit à longs pans ; pignon couvert
Énergies : énergie thermique

Typologies et état de conservation

État de conservation : établissement industriel désaffecté

Statut, intérêt et protection

Statut de la propriété : propriété privée

Références documentaires

Documents figurés

- **Vue générale de la nouvelle usine de Corbie**, photographie, [vers 1921]. In : *Le Monde illustré. La Reconstitution des régions dévastées, la Somme et l'Oise*, 25 octobre 1921, 65e année. t. V, p 47.

Illustrations



Vue générale de l'usine après sa reconstruction (Le Monde Illustré, 25 octobre 1921).

Phot. Francis Dubuc (reproduction)

IVR22_19908001310ZB



Vue aérienne, vue de l'ouest.

Phot. Phot'R

IVR22_19888001176P

Dossiers liés

Dossiers de synthèse :

Le patrimoine industriel de la Somme (IA80000968)

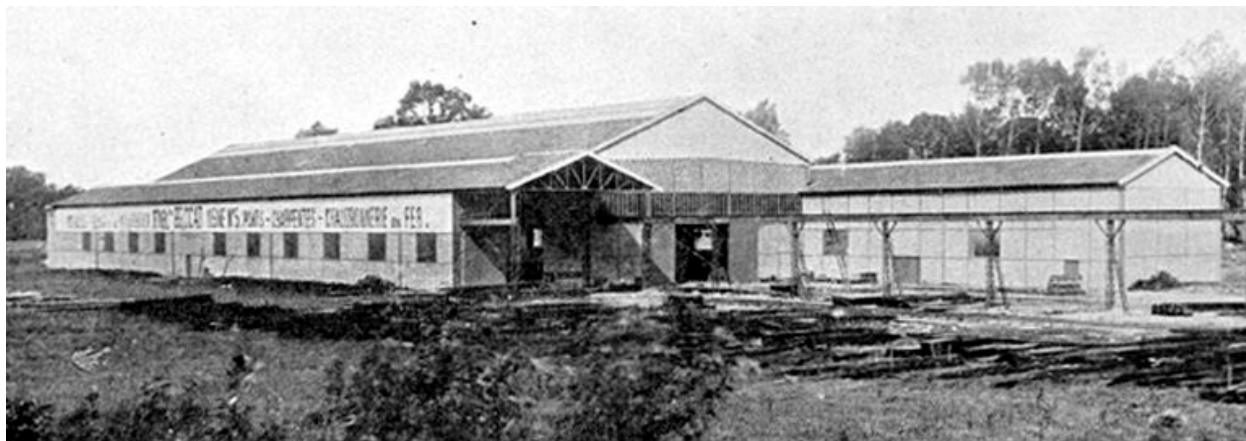
Oeuvre(s) contenue(s) :

Oeuvre(s) en rapport :

La ville de Corbie (IA80010668) Picardie, Somme, Corbie

Auteur(s) du dossier : Benoît Dufournier

Copyright(s) : (c) Région Hauts-de-France - Inventaire général



Vue générale de l'usine après sa reconstruction (Le Monde Illustré, 25 octobre 1921).

IVR22_19908001310ZB

Auteur de l'illustration : Francis Dubuc (reproduction)

(c) Ministère de la culture - Inventaire général ; (c) AGIR-Pic

reproduction soumise à autorisation du titulaire des droits d'exploitation



Vue aérienne, vue de l'ouest.

IVR22_19888001176P

Auteur de l'illustration : Phot'R

(c) Ministère de la culture - Inventaire général ; (c) AGIR-Pic
reproduction soumise à autorisation du titulaire des droits d'exploitation