

Hauts-de-France, Nord
Le Maisnil

Casemate à personnel 152

Références du dossier

Numéro de dossier : IA59004984

Date de l'enquête initiale : 2012

Date(s) de rédaction : 2014

Cadre de l'étude : enquête thématique régionale Les ouvrages fortifiés de la Première Guerre mondiale

Degré d'étude : étudié

Désignation

Dénomination : casemate

Précision sur la dénomination : casemate à personnel

Appellation : 152, blockhaus

Compléments de localisation

Milieu d'implantation :

Références cadastrales : 2014, 0A, 4

Historique

Cet édifice allemand, de première ligne est situé à 250 m. des lignes britanniques. Il s'agit d'une casemate à personnel réalisée en septembre 1916 (date portée).

Période(s) principale(s) : 1er quart 20e siècle

Dates : 1916 (porte la date)

Description

Cet édifice, parallèle au front, mesure environ 6 m. sur 4. Il dispose de deux entrées sur le mur sud-est, encadrant une espèce de toboggan permettant l'escamotage rapide des mitrailleuses. La voûte, en arc segmentaire, est réalisé en tôle ondulée.

Éléments descriptifs

Matériau(x) du gros-oeuvre, mise en oeuvre et revêtement : béton, béton armé

Matériau(x) de couverture : béton en couverture

Étage(s) ou vaisseau(x) : en rez-de-chaussée

Type(s) de couverture : extrados de voûte

Typologies et état de conservation

État de conservation : désaffecté

Statut, intérêt et protection

Intérêt de l'œuvre : vestiges de guerre

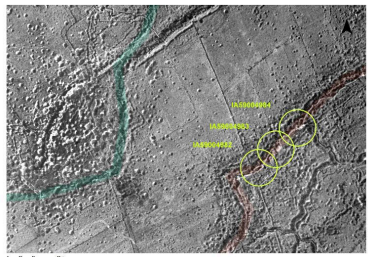
Statut de la propriété : propriété privée

Références documentaires

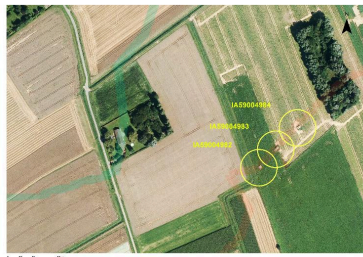
Documents figurés

- Photographie aérienne du 24/09/1918 (Imperial War Museum, Londres ; 32947).

Illustrations



Situation de l'édifice (cercle du haut) sur une photographie aérienne britannique du 24/09/1918. Les lignes de front ont été matérialisées
Phot. Jean-Marc Ramette
IVR32_20175900952NUCA



Situation de l'édifice (cercle du haut) sur une photographie aérienne de 2014. Les anciennes lignes de front ont été matérialisées
Phot. Jean-Marc Ramette
IVR32_20175900953NUCA



Vue de trois-quarts vers le nord
Phot. Pierre Thibaut
IVR31_20145905445NUCA



Vue frontale, vers le nord-ouest
Phot. Pierre Thibaut
IVR31_20155901705NUCA



Elévation sud-est
Phot. Pierre Thibaut
IVR31_20155901704NUCA



Chronogramme sur l'angle sud-ouest
Phot. Pierre Thibaut
IVR31_20155901708NUCA



Elévation sur le front, vers le sud
Phot. Pierre Thibaut
IVR31_20155901707NUCA



Elévation sur le front, vers le sud-est
Phot. Pierre Thibaut
IVR31_20155901706NUCA



Vue intérieure vers les deux entrées encadrant un dispositif probablement destiné à escamoter rapidement la ou les mitrailleuse(s)
Phot. Pierre Thibaut
IVR31_20155901711NUCA



Vue intérieure vers le sud-ouest
Phot. Pierre Thibaut



Vue intérieure, vers l'ouest
Phot. Pierre Thibaut



Vue intérieure, mur nord-ouest
Phot. Pierre Thibaut

IVR31_20155901710NUCA

IVR31_20155901709NUCA

IVR31_20155901712NUCA

Dossiers liés

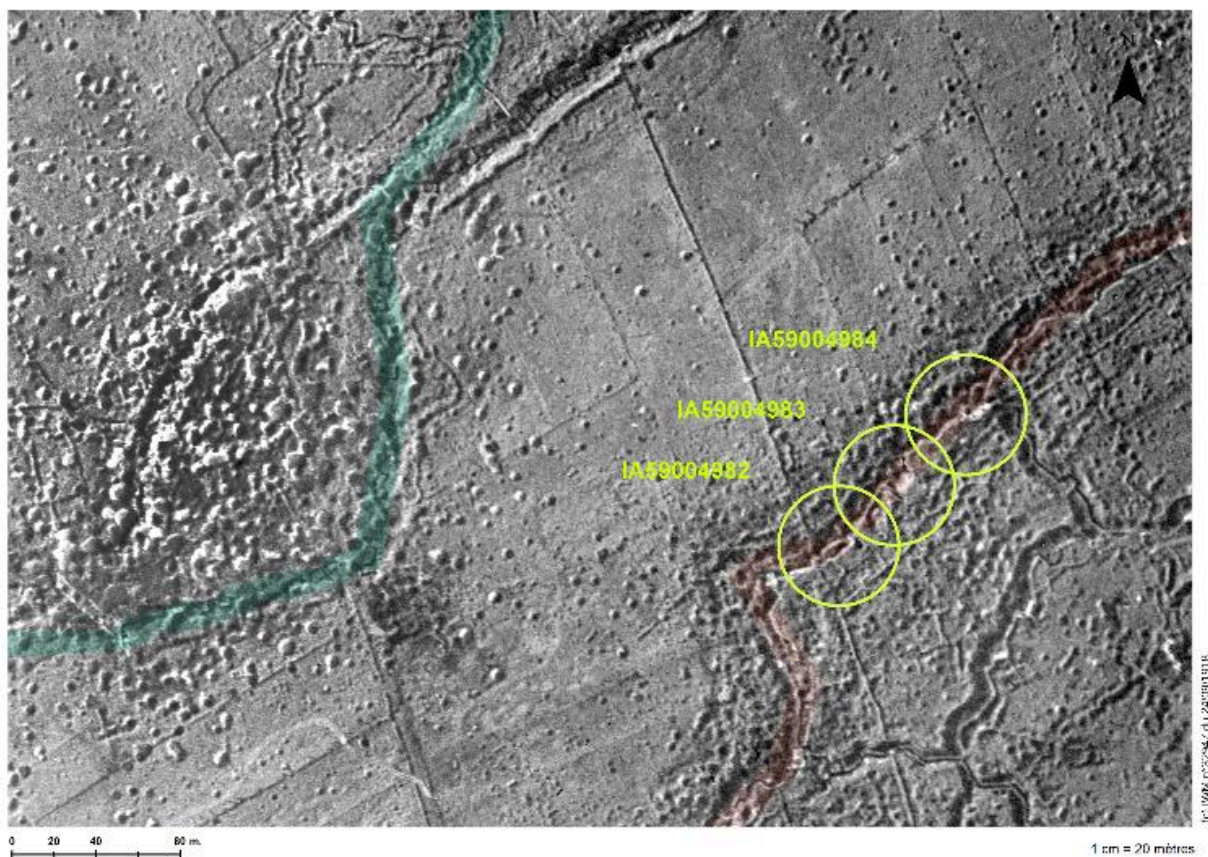
Dossiers de synthèse :

Les ouvrages fortifiés de la première guerre mondiale : le Champ de bataille des Weppes - dossier de présentation (IA59005044)

Oeuvre(s) contenue(s) :

Auteur(s) du dossier : Jean-Marc Ramette

Copyright(s) : (c) Région Hauts-de-France - Inventaire général



Situation de l'édifice (cercle du haut) sur une photographie aérienne britannique du 24/09/1918. Les lignes de front ont été matérialisées

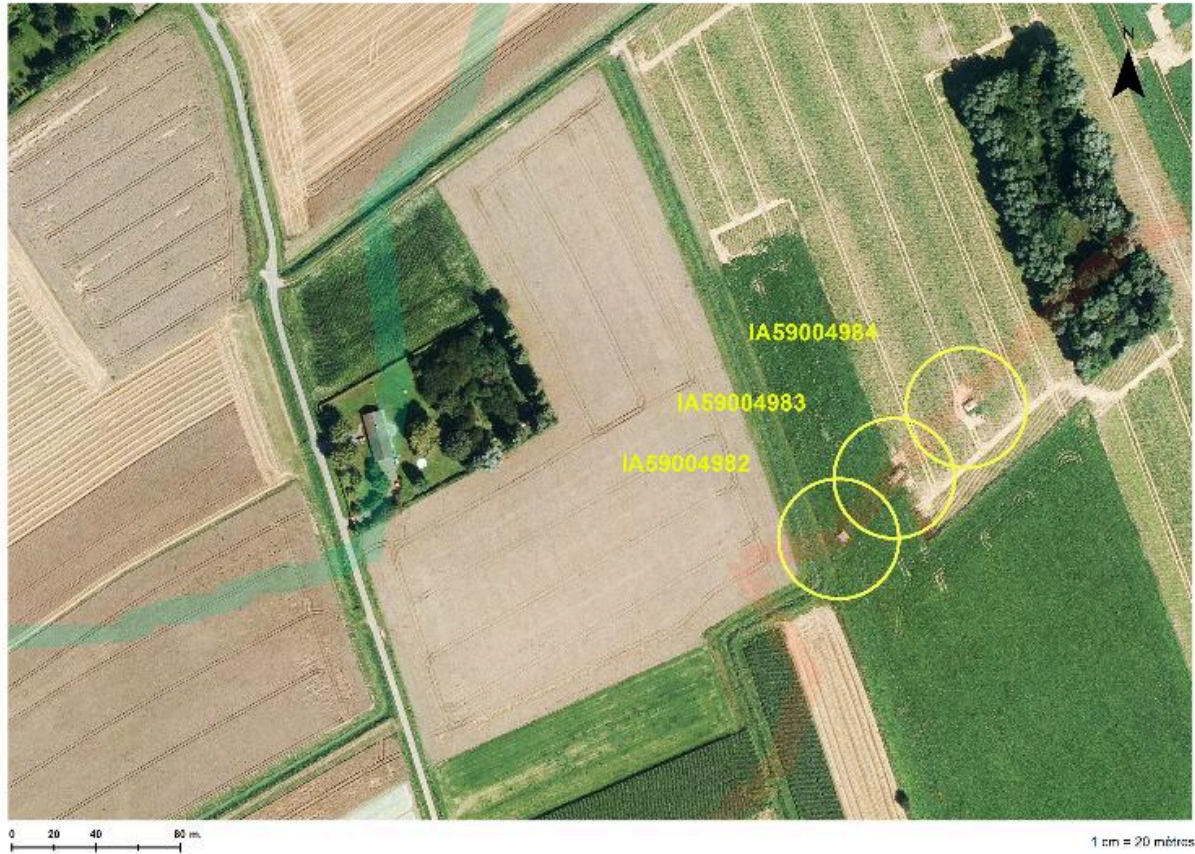
Référence du document reproduit :

- **Photographie aérienne du 24/09/1918** (Imperial War Museum, Londres ; 32947).

IVR32_20175900952NUCA

Auteur de l'illustration : Jean-Marc Ramette

(c) Région Hauts-de-France - Inventaire général ; (c) Imperial War Museum, London, United-Kingdom
reproduction soumise à autorisation du titulaire des droits d'exploitation



Situation de l'édifice (cercle du haut) sur une photographie aérienne de 2014. Les anciennes lignes de front ont été matérialisées

IVR32_20175900953NUCA

Auteur de l'illustration : Jean-Marc Ramette

(c) IGN ; (c) Région Hauts-de-France - Inventaire général
reproduction soumise à autorisation du titulaire des droits d'exploitation



Vue de trois-quarts vers le nord

IVR31_20145905445NUCA

Auteur de l'illustration : Pierre Thibaut

(c) Région Hauts-de-France - Inventaire général

reproduction soumise à autorisation du titulaire des droits d'exploitation



Vue frontale, vers le nord-ouest

IVR31_20155901705NUCA

Auteur de l'illustration : Pierre Thibaut

(c) Région Hauts-de-France - Inventaire général

reproduction soumise à autorisation du titulaire des droits d'exploitation



Elévation sud-est

IVR31_20155901704NUCA

Auteur de l'illustration : Pierre Thibaut

(c) Région Hauts-de-France - Inventaire général

reproduction soumise à autorisation du titulaire des droits d'exploitation



Chronogramme sur l'angle sud-ouest

IVR31_20155901708NUCA

Auteur de l'illustration : Pierre Thibaut

(c) Région Hauts-de-France - Inventaire général

reproduction soumise à autorisation du titulaire des droits d'exploitation



Elévation sur le front, vers le sud

IVR31_20155901707NUCA

Auteur de l'illustration : Pierre Thibaut

(c) Région Hauts-de-France - Inventaire général

reproduction soumise à autorisation du titulaire des droits d'exploitation



Elévation sur le front, vers le sud-est

IVR31_20155901706NUCA

Auteur de l'illustration : Pierre Thibaut

(c) Région Hauts-de-France - Inventaire général

reproduction soumise à autorisation du titulaire des droits d'exploitation



Vue intérieure vers les deux entrées encadrant un dispositif probablement destiné à escamoter rapidement la ou les mitrailleuse(s)

IVR31_20155901711NUCA

Auteur de l'illustration : Pierre Thibaut

(c) Région Hauts-de-France - Inventaire général

reproduction soumise à autorisation du titulaire des droits d'exploitation



Vue intérieure vers le sud-ouest

IVR31_20155901710NUCA

Auteur de l'illustration : Pierre Thibaut

(c) Région Hauts-de-France - Inventaire général

reproduction soumise à autorisation du titulaire des droits d'exploitation



Vue intérieure, vers l'ouest

IVR31_20155901709NUCA

Auteur de l'illustration : Pierre Thibaut

(c) Région Hauts-de-France - Inventaire général

reproduction soumise à autorisation du titulaire des droits d'exploitation



Vue intérieure, mur nord-ouest

IVR31_20155901712NUCA

Auteur de l'illustration : Pierre Thibaut

(c) Région Hauts-de-France - Inventaire général

reproduction soumise à autorisation du titulaire des droits d'exploitation