

Hauts-de-France, Nord
Saint-Amand-les-Eaux
Grand'Place

Jardin public de Saint-Amand-les-Eaux

Références du dossier

Numéro de dossier : IA59005005
Date de l'enquête initiale : 2012
Date(s) de rédaction : 2014
Cadre de l'étude : inventaire topographique Saint-Amand-les-Eaux
Degré d'étude : étudié

Désignation

Dénomination : jardin public

Compléments de localisation

Milieu d'implantation : en ville
Références cadastrales : 2013, BO, 133

Historique

L'[abbaye Saint-Amand](#) est en grande partie détruite à la Révolution française, seuls subsistent la tour de l'église et l'[ancien échevinage](#), rachetés par l'architecte Chrysostome Dutrieux.

Au début du 20^e siècle, le conseil municipal propose un projet de jardin public, votant l'acquisition par emprunt du terrain. L'architecte-paysagiste lillois Léopold Delannoy orchestre les travaux de terrassement, de fondations et de plantations sur les 8727 m² du terrain. La réception définitive des travaux a lieu le 11 juillet 1905.

Le jardin a été réaménagé en 2012-2013 à l'occasion de la dernière campagne de restauration de la tour abbatiale.

Période(s) principale(s) : Moyen Age, 1^{er} quart 20^e siècle

Période(s) secondaire(s) : 1^{er} quart 21^e siècle

Dates : 1905 (daté par source), 2012 (daté par tradition orale)

Auteur(s) de l'oeuvre : Léopold Delannoy (architecte paysagiste, attribution par source)

Description

Éléments descriptifs

Énergies :

Références documentaires

Illustrations



4 - St-AMAND-les-EAUX
Vision romantique des ruines de l'abbaye, carte postale sans date (Médiathèque Saint-Amand-les-Eaux).
IVR31_20135908041NUCA



6 SAINT-AMAND-LES-EAUX. - Le Jardin Public - L...
Vue générale du jardin et de la tour, depuis le théâtre, carte postale premier quart du 20e siècle (Médiathèque Saint-Amand-les-Eaux).
IVR31_20135908039NUCA



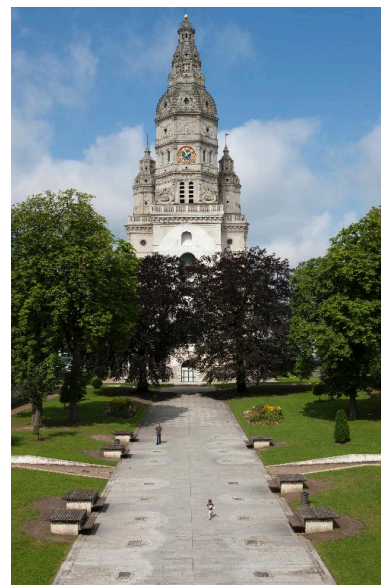
Plan du jardin public, Léopold Delannoy architecte paysagiste (AD Nord, Série 2O 525/213).
Phot. Thibaut Pierre (reproduction)
IVR31_20135900106NUCA



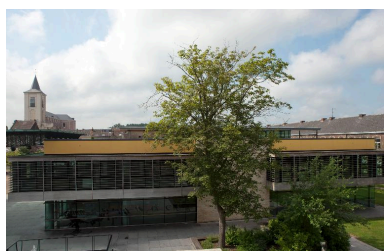
Grilles de l'accès au jardin depuis la Grand'Place, carte postale sans date (Médiathèque Saint-Amand-les-Eaux).
IVR31_20125908040NUCA



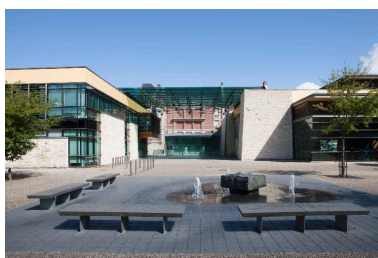
SAINT-AMAND-LES-EAUX (Nord)
Le Théâtre - Le Jardin
Le jardin, le kiosque (aujourd'hui disparu) et le théâtre, carte postale sans date (Médiathèque de Saint-amand-les-Eaux).
IVR31_20135908034NUCA



Vue du jardin de l'abbaye aménagé en 2010 (?) et la tour abbatiale depuis le théâtre.
Phot. Pierre Thibaut
IVR31_20125901965NUCA



Vue vers la médiathèque, construite en (2010 ?) et attenante au théâtre, l'église paroissiale au second plan.
Phot. Pierre Thibaut
IVR31_20125901964NUCA



Vue générale de la médiathèque, attenante au théâtre.
Phot. Pierre Thibaut
IVR31_20125902132NUCA



Vue de la médiathèque et la tour abbatiale à l'arrière plan.
Phot. Pierre Thibaut
IVR31_20125901731NUCA

Dossiers liés

Dossiers de synthèse :

Ville (IA59004994) Nord-Pas-de-Calais, Nord, Saint-Amand-les-Eaux

Oeuvre(s) contenue(s) :

Oeuvre(s) en rapport :

Abbaye, aujourd'hui musée de la Tour abbatiale (IA59005007) Nord-Pas-de-Calais, Nord, Saint-Amand-les-Eaux

Grand'Place (IA59005006) Nord-Pas-de-Calais, Nord, Saint-Amand-les-Eaux, Grand'Place

Porterie de l'abbaye, échevinage, puis maison commune et bibliothèque, actuellement annexe de la mairie

(IA59005008) Nord-Pas-de-Calais, Nord, Saint-Amand-les-Eaux, Grand'Place

Salle des fêtes, théâtre (IA59005004) Nord-Pas-de-Calais, Nord, Saint-Amand-les-Eaux

Auteur(s) du dossier : Sophie Luchier

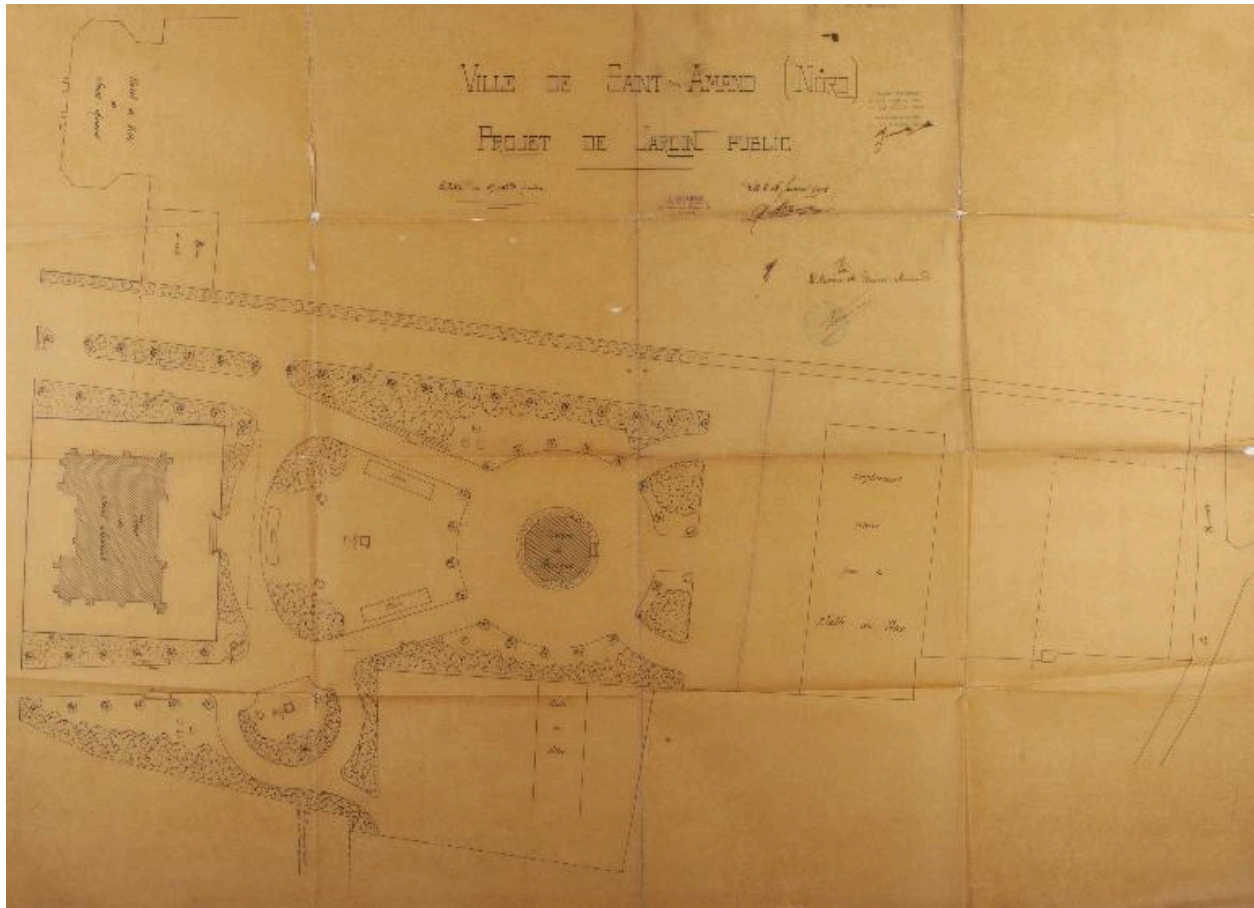
Copyright(s) : (c) Région Hauts-de-France - Inventaire général



Vision romantique des ruines de l'abbaye, carte postale sans date (Médiathèque Saint-Amand-les-Eaux).

IVR31_20135908041NUCA

(c) Région Hauts-de-France - Inventaire général ; (c) Ville de Saint-Amand-les-Eaux
reproduction soumise à autorisation du titulaire des droits d'exploitation

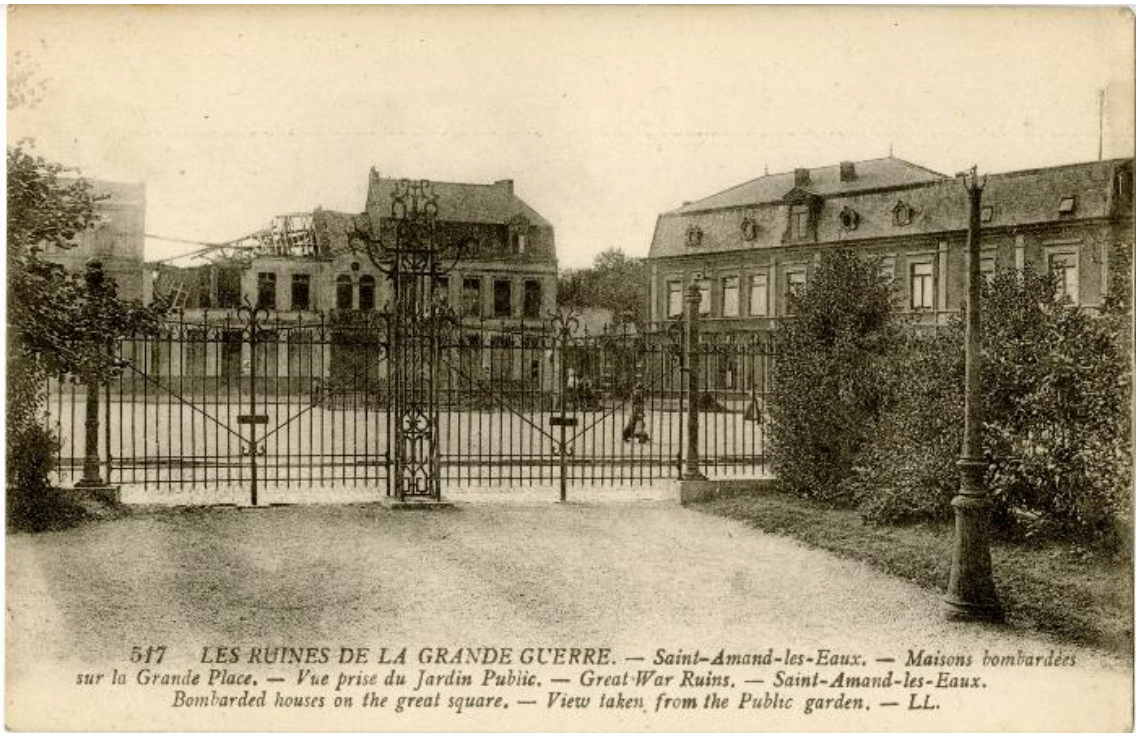


Plan du jardin public, Léopold Delannoy architecte paysagiste (AD Nord, Série 2O 525/213).

IVR31_20135900106NUCA

Auteur de l'illustration : Thibaut Pierre (reproduction)

(c) Département du Nord - Archives départementales ; (c) Région Hauts-de-France - Inventaire général
reproduction soumise à autorisation du titulaire des droits d'exploitation



Grilles de l'accès au jardin depuis la Grand'Place, carte postale sans date (Médiathèque Saint-Amand-les-Eaux).

IVR31_20125908040NUCA

(c) Région Hauts-de-France - Inventaire général ; (c) Ville de Saint-Amand-les-Eaux
reproduction soumise à autorisation du titulaire des droits d'exploitation



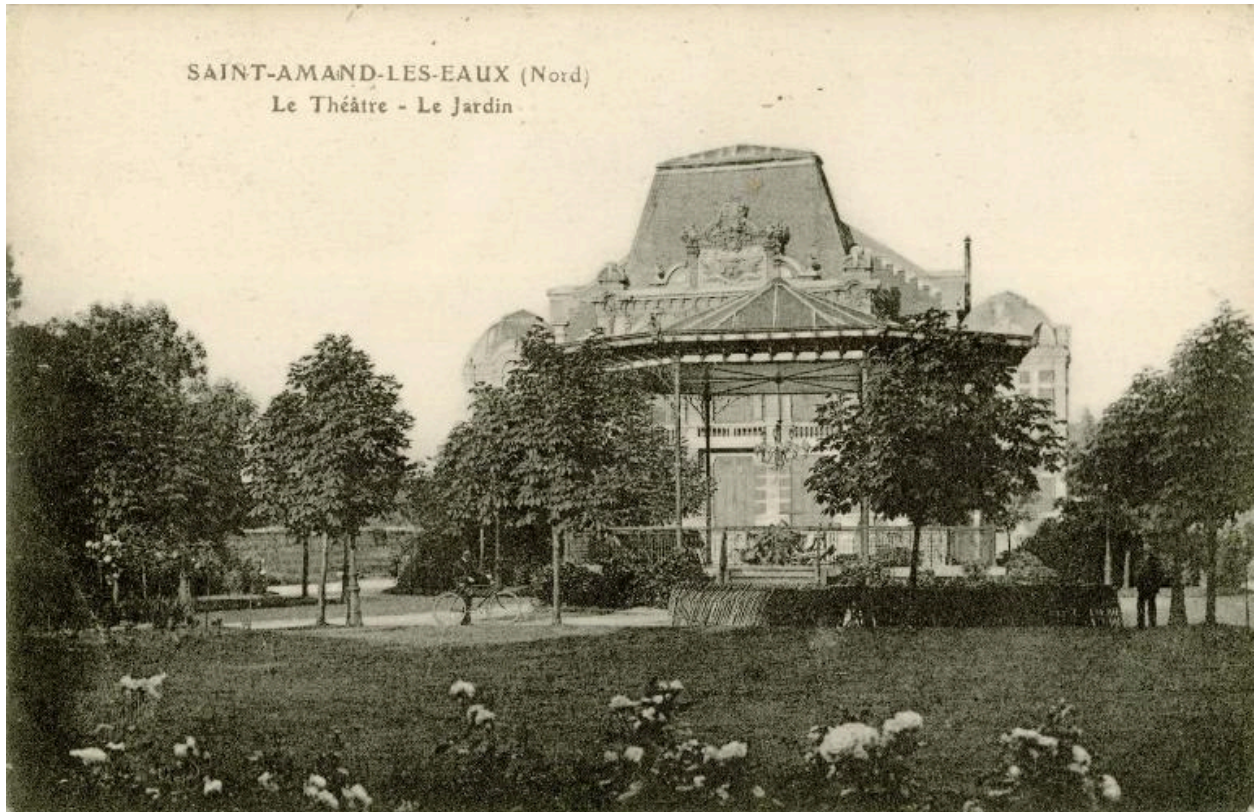
Vue générale du jardin et de la tour, depuis le théâtre, carte postale premier quart du 20e siècle (Médiathèque Saint-Amand-les-Eaux).

IVR31_20135908039NUCA

Date de prise de vue : 2013

(c) Ville de Saint-Amand-les-Eaux

reproduction soumise à autorisation du titulaire des droits d'exploitation



Le jardin, le kiosque (aujourd'hui disparu) et le théâtre, carte postale sans date (Médiathèque de Saint-amand-les-Eaux).

IVR31_20135908034NUCA

(c) Région Hauts-de-France - Inventaire général ; (c) Ville de Saint-Amand-les-Eaux
reproduction soumise à autorisation du titulaire des droits d'exploitation



Vue du jardin de l'abbaye aménagé en 2010 (?) et la tour abbatiale depuis le théâtre.

IVR31_20125901965NUCA

Auteur de l'illustration : Pierre Thibaut

Date de prise de vue : 2012

(c) Région Hauts-de-France - Inventaire général

reproduction soumise à autorisation du titulaire des droits d'exploitation



Vue vers la médiathèque, construite en (2010 ?) et attenante au théâtre, l'église paroissiale au second plan.

IVR31_20125901964NUCA

Auteur de l'illustration : Pierre Thibaut

(c) Région Hauts-de-France - Inventaire général

reproduction soumise à autorisation du titulaire des droits d'exploitation



Vue générale de la médiathèque, attenante au théâtre.

IVR31_20125902132NUCA

Auteur de l'illustration : Pierre Thibaut

Date de prise de vue : 2012

(c) Région Hauts-de-France - Inventaire général ; (c) Ville de Saint-Amand-les-Eaux
reproduction soumise à autorisation du titulaire des droits d'exploitation



Vue de la médiathèque et la tour abbatiale à l'arrière plan.

IVR31_20125901731NUCA

Auteur de l'illustration : Pierre Thibaut

(c) Région Hauts-de-France - Inventaire général ; (c) Ville de Saint-Amand-les-Eaux
reproduction soumise à autorisation du titulaire des droits d'exploitation