

Hauts-de-France, Aisne
Filain
rue de la Messe

Église paroissiale Notre-Dame de Filain

Références du dossier

Numéro de dossier : IA02001882
Date de l'enquête initiale : 2003
Date(s) de rédaction : 2003
Cadre de l'étude : patrimoine de la Reconstruction Chemin des Dames
Degré d'étude : étudié

Désignation

Dénomination : église paroissiale
Vocable : Notre-Dame

Compléments de localisation

Milieu d'implantation : en village
Références cadastrales : 1984, B, 66

Historique

D'après le dossier de dommages de guerre, l'ancienne église du 13^e siècle, dédiée à la Vierge, était bâtie sur un petit tertre à l'extrémité est du village. Entourée d'un mur de clôture, elle comprenait une nef centrale avec collatéraux, deux bras de transept, une abside et une sacristie. Les murs étaient composés de deux parements en pierre de taille dont le remplissage était en moellons, construits sur des fondations en moellons et chaux, épaulés par des contreforts en pierre. Les piliers de la nef centrale ainsi que les pilastres adossés des collatéraux étaient pourvus de chapiteaux sculptés sur socles moulurés. Les voûtes d'arêtes en pierre et nervures moulurées couvraient le chœur ainsi que le transept. La nef et le bas-côté nord furent plafonnés en 1872. Le collatéral fut restauré peu avant. Les murs du cimetière furent réparés vers 1884. Des travaux d'urgence furent entrepris en 1892 en raison de la forte dégradation de l'édifice. Les voûtes et la toiture subirent une restauration vers 1895. Lors de la Première Guerre mondiale, l'église fut totalement détruite ; seuls quelques pans de murs subsistèrent au niveau du chœur, mais ne purent être conservés. Les fondations restèrent intactes. Le dossier de dommages de guerre fut rédigé par Armand Guérard, architecte expert à Soissons. M. Larminat, architecte de la coopérative de reconstruction de Filain, établit le plan de l'église. Charles Abella, également architecte, en dirigea le chantier dont l'entrepreneur était M. Marchand. Les travaux, achevés le 27 juin 1926, furent complétés en août 1928. Durant toute la durée de la construction, Filain bénéficia de la présence d'une baraque-chapelle en bois. Le clocher fut agrandi postérieurement afin de pouvoir recevoir trois cloches au lieu des deux initialement prévues. L'édifice fut une fois de plus légèrement touché pendant la Seconde Guerre mondiale, lors des bombardements d'artillerie et d'aviation qui eurent lieu en juin 1940 : seule la sacristie eut à subir quelques dégâts. L'église fut réparée dès 1948 par la société coopérative de reconstruction des églises et édifices religieux sinistrés de l'Aisne. Les travaux semblent avoir duré environ une décennie puisqu'ils se sont achevés en 1959.

Période(s) principale(s) : 1^{er} quart 20^e siècle
Auteur(s) de l'oeuvre : Larminat (architecte, attribution par source), Charles Abella (architecte, attribution par source), Marchand (entrepreneur, attribution par source)

Description

De style néo-roman, l'église de Filain surplombe le village. Bâtie sur un plan en croix latine, elle comporte une nef de trois travées de long, flanquée de deux bas-côtés plus bas, un transept saillant et un chœur à cinq pans jouté de la sacristie au sud. L'élévation des murs est composée d'un blocage de moellons d'appareillage irrégulier. La façade ouest, de forme

trapézoïdale, est percée d'un oculus au sommet et d'un portail jouté de deux autres oculi. La nef ainsi que les collatéraux sont ajourés de baies géminées cintrées. Le clocher peu élancé surplombe la croisée du transept, dont les croisillons sont percés d'une rose sommitale. L'angle du croisillon nord accueille une tour hors-oeuvre abritant l'escalier permettant l'accès au clocher.

Éléments descriptifs

Matériau(x) du gros-oeuvre, mise en oeuvre et revêtement : pierre ; moellon

Matériau(x) de couverture : ardoise

Plan : plan en croix latine

Couvrements : voûte d'arêtes

Type(s) de couverture : toit à longs pans

Statut, intérêt et protection

Quelques éléments d'avant-guerre ont été repris dans la nouvelle construction (le clocher au-dessus de la croisée du transept).

Statut de la propriété : propriété de la commune

Références documentaires

Documents d'archive

- AD Aisne. Série R ; 11 R 6823. **Dommages de guerre de la Seconde Guerre mondiale, mobilier de l'église de Filain.**
- AD Aisne. Série R ; 15 R 1579 (6611). **Dommages de guerre, commune de Filain.**
- AD Aisne. Série R ; 15 R 1987. **Dommages de guerre de la société coopérative de reconstruction des églises du diocèse de Soissons (Première Guerre mondiale).**
AD Aisne : 15R1987
- A Évêché Soissons. Série 6 L. **Églises du 20e siècle.**

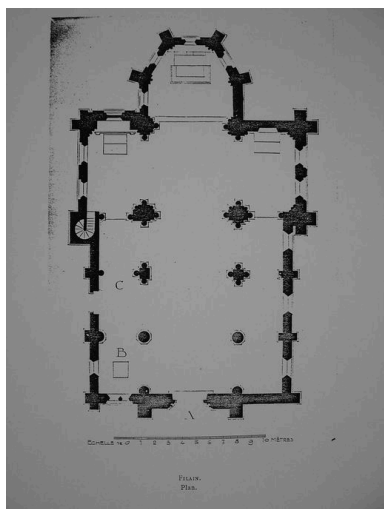
Documents figurés

- **Filain - Plan**, plan, par Etienne Moreau-Nélaton, 1913 (MOREAU-NELATON, Etienne. **Les Eglises de chez nous.** 1913, p.30).
- Plan, par Charles Abella, 1922 (AP).
- **Eglise de Filain**, dessin, par Amédée Piette, 11 août 1879 (AD Aisne : 8 Fi Filain 1).
- **Filain (Aisne) - L'Eglise**, carte postale, [s.n.], 1er quart 20e siècle (AP).
- **Eglise de Filain (Aisne)**, carte postale, [s.n.], 1er quart 20e siècle (A.D. Aisne : 4 Fi 135).
- **Filain - Portail**, photographie ancienne, par Etienne Moreau-Nélaton, 1913 (MOREAU-NELATON, Etienne. **Les Eglises de chez nous.** 1913, p. 32).
- **Filain - La nef et le choeur**, photographie ancienne, par Etienne Moreau-Nélaton, 1913 (MOREAU-NELATON, Etienne. **Les Eglises de chez nous.** 1913, p. 33).

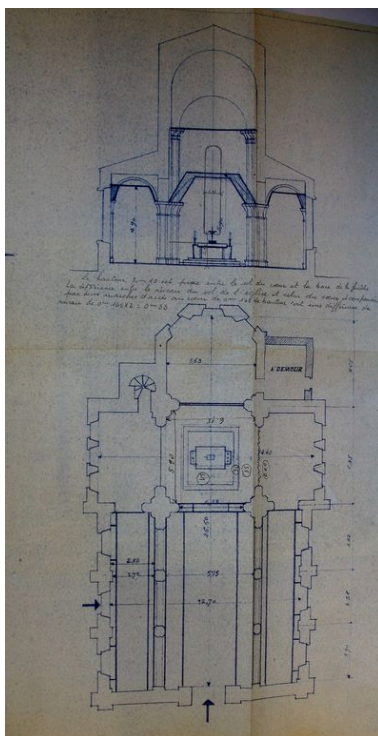
Bibliographie

- **Bulletin de la Société Archéologique de Soissons**, 1864, t. 18.
p. 35-37
- MOREAU-NELATON, Etienne. **Les Eglises de chez nous. Arrondissement de Soissons**. Paris : H. Laurens, 1913.
p. 29

Illustrations



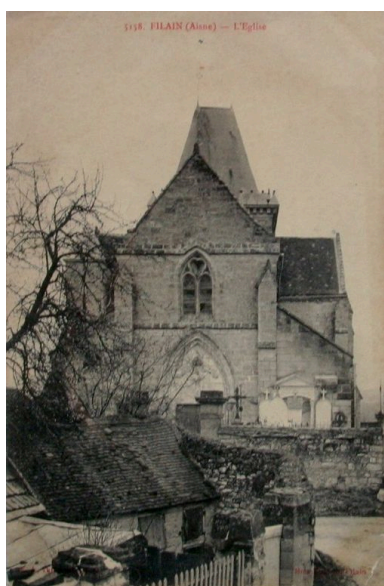
Plan de l'ancienne
église (MOREAU-
NELATON, Etienne, p.30).
Phot. Inès Guérin
IVR22_20030203082NUCAB



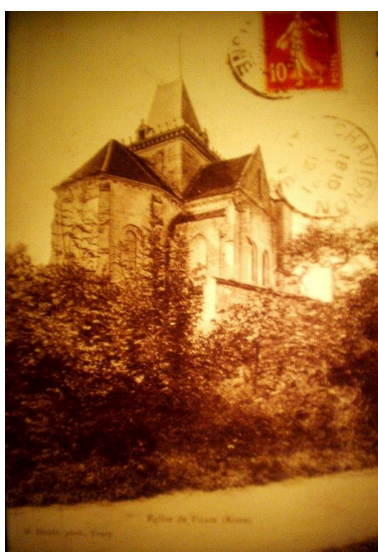
Avant projet de l'église (coll. part).
Phot. Inès Guérin
IVR22_20030202882NUCAB



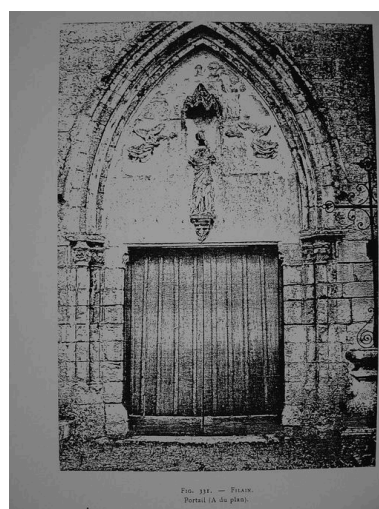
Dessin de l'église d'avant-
guerre, par Amédée Piette
(AD Aisne : 8 Fi Filain 1).
Phot. Inès Guérin
IVR22_20030202666NUCAB



Vue de la façade de l'église
avant la guerre (coll. part.).
Phot. Inès Guérin

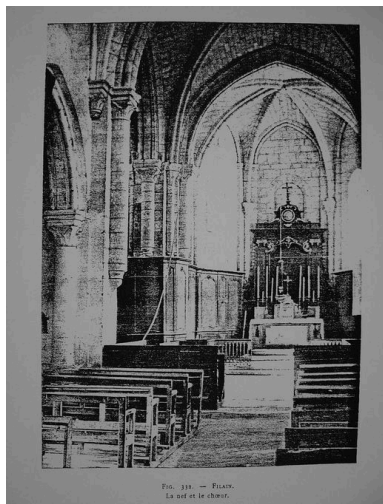


Vue ancienne de l'église
(AD Aisne : 4 Fi 135).
Phot. Inès Guérin
IVR22_20030202664NUCAB



Détail du portail de l'ancienne
église (MOREAU-
NELATON, Etienne, p.32).
Phot. Inès Guérin
IVR22_20030203083NUCAB

IVR22_20030202696NUCAB



Vue intérieure de l'ancien édifice (MOREAU-NELATON, Etienne, p.33).
Phot. Inès Guérin

IVR22_20030203084NUCAB



Vue générale.
Phot. Inès Guérin
IVR22_20030202686NUCA



Vue du chevet.
Phot. Inès Guérin
IVR22_20030202687NUCA



Vue de la tour adossée au clocher.
Phot. Inès Guérin
IVR22_20030202689NUCA



Vue partielle de la façade.
Phot. Inès Guérin
IVR22_20030202688NUCA

Dossiers liés

Dossiers de synthèse :

Les édifices religieux reconstruits sur le Chemin des Dames, après la première guerre mondiale (IA02001625)

Oeuvre(s) contenue(s) :

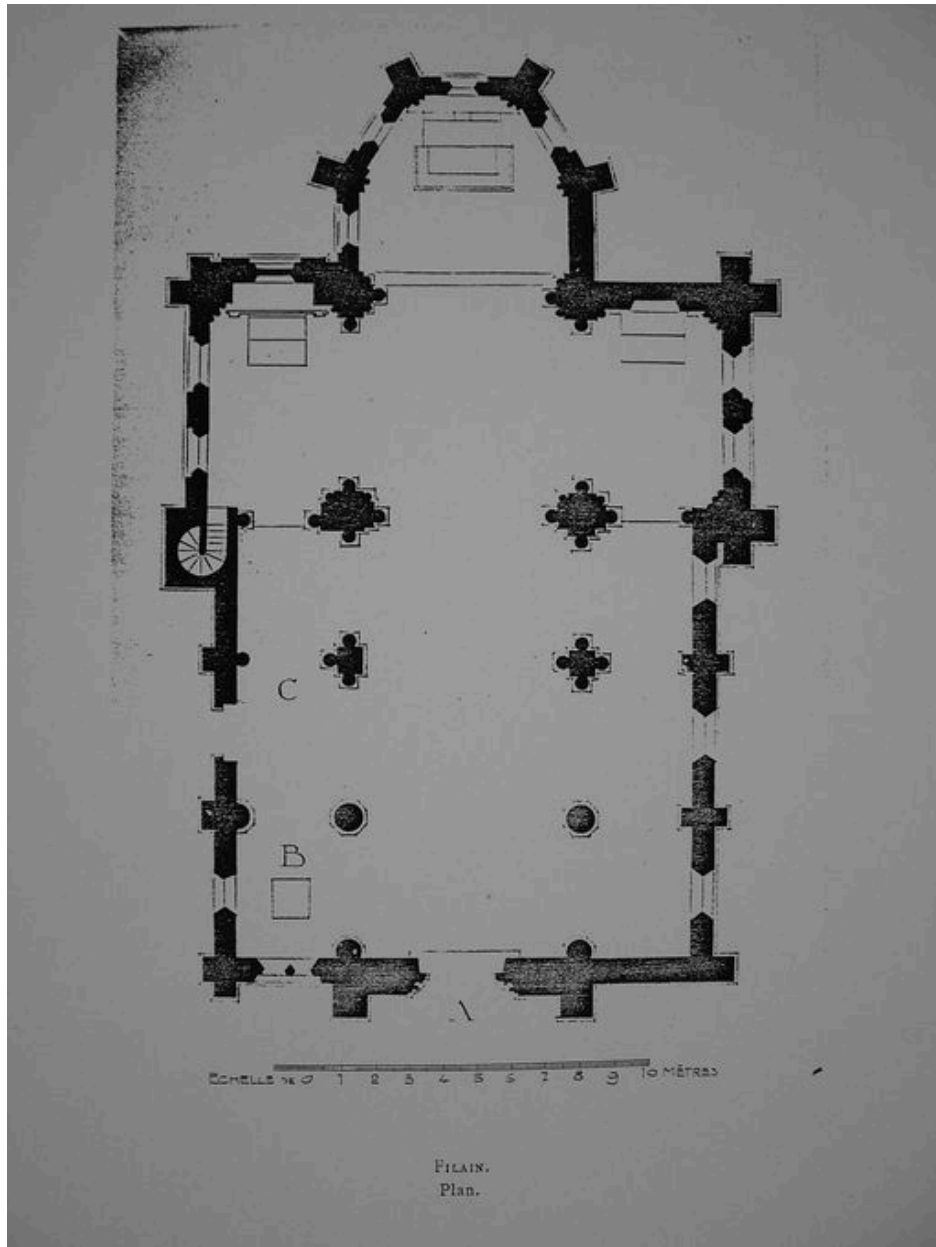
Oeuvre(s) en rapport :

Le village de Filain (IA02001881) Hauts-de-France, Aisne, Filain

Les objets mobiliers de l'église paroissiale Notre-Dame de Filain (IM02004108) Hauts-de-France, Aisne, Filain, Eglise paroissiale Notre-Dame, rue de la Messe

Auteur(s) du dossier : Inès Guérin

Copyright(s) : (c) Région Hauts-de-France - Inventaire général ; (c) Département de l'Aisne ; (c) AGIR-Pic



Plan de l'ancienne église (MOREAU-NELATON, Etienne, p.30).

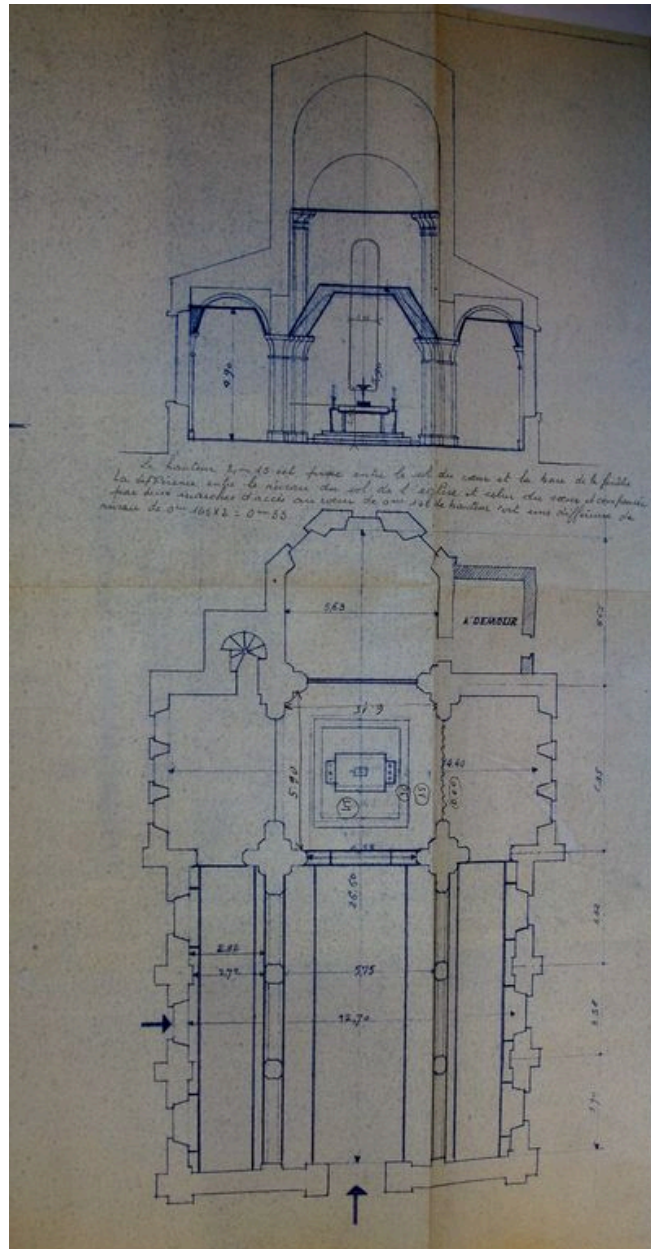
Référence du document reproduit :

- MOREAU-NELATON, Etienne. **Les Eglises de chez nous** . 1913, p.30. Photographie, 1913.

IVR22_20030203082NUCAB

Auteur de l'illustration : Inès Guérin

(c) Ministère de la culture - Inventaire général ; (c) Département de l'Aisne ; (c) AGIR-Pic
reproduction soumise à autorisation du titulaire des droits d'exploitation



Avant projet de l'église (coll. part).

IVR22_20030202882NUCAB

Auteur de l'illustration : Inès Guérin

(c) Ministère de la culture - Inventaire général ; (c) Département de l'Aisne ; (c) AGIR-Pic
reproduction soumise à autorisation du titulaire des droits d'exploitation



Dessin de l'église d'avant-guerre, par Amédée Piette (AD Aisne : 8 Fi Filain 1).

IVR22_20030202666NUCAB

Auteur de l'illustration : Inès Guérin

(c) Ministère de la culture - Inventaire général ; (c) Département de l'Aisne ; (c) AGIR-Pic
reproduction soumise à autorisation du titulaire des droits d'exploitation

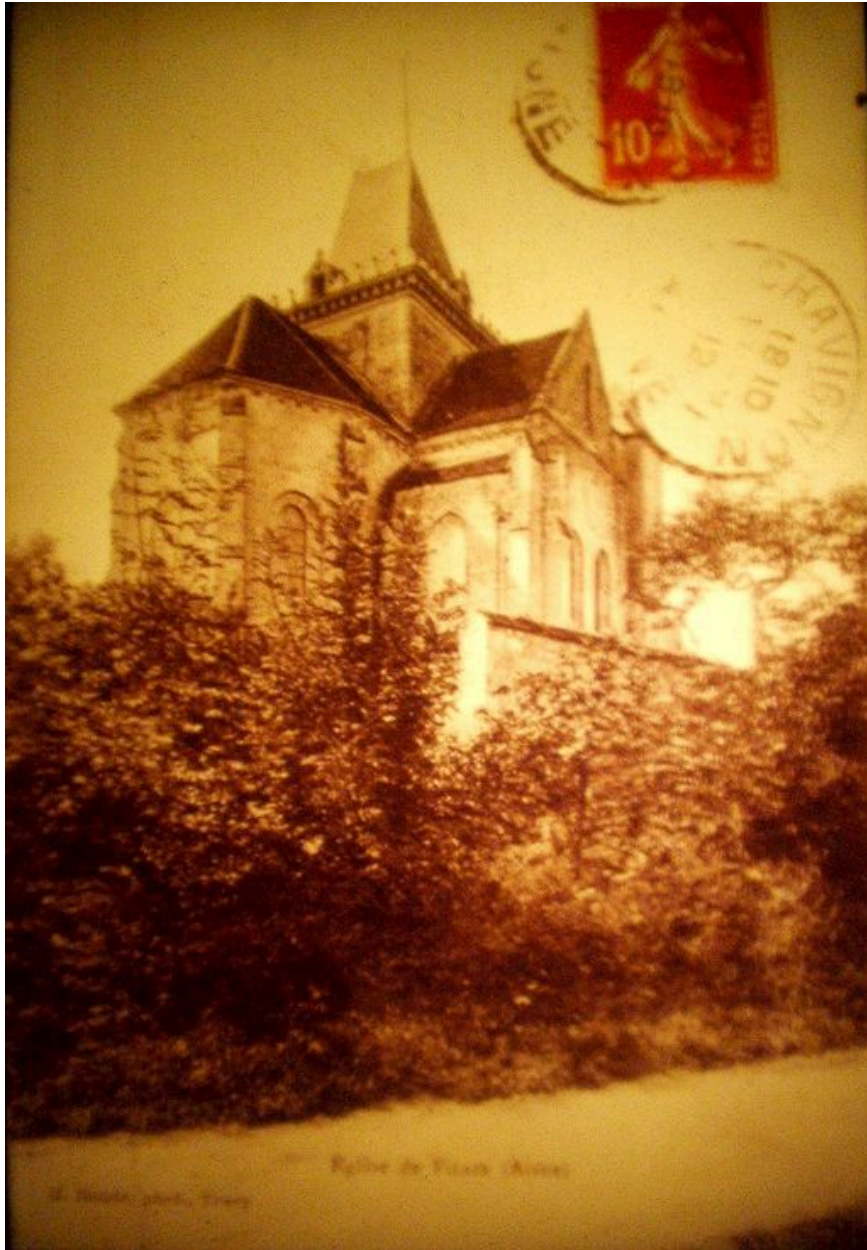


Vue de la façade de l'église avant la guerre (coll. part.).

IVR22_20030202696NUCAB

Auteur de l'illustration : Inès Guérin

(c) Ministère de la culture - Inventaire général ; (c) Département de l'Aisne ; (c) AGIR-Pic
reproduction soumise à autorisation du titulaire des droits d'exploitation



Vue ancienne de l'église (AD Aisne : 4 Fi 135).

IVR22_20030202664NUCAB

Auteur de l'illustration : Inès Guérin

(c) Ministère de la culture - Inventaire général ; (c) Département de l'Aisne ; (c) AGIR-Pic
reproduction soumise à autorisation du titulaire des droits d'exploitation

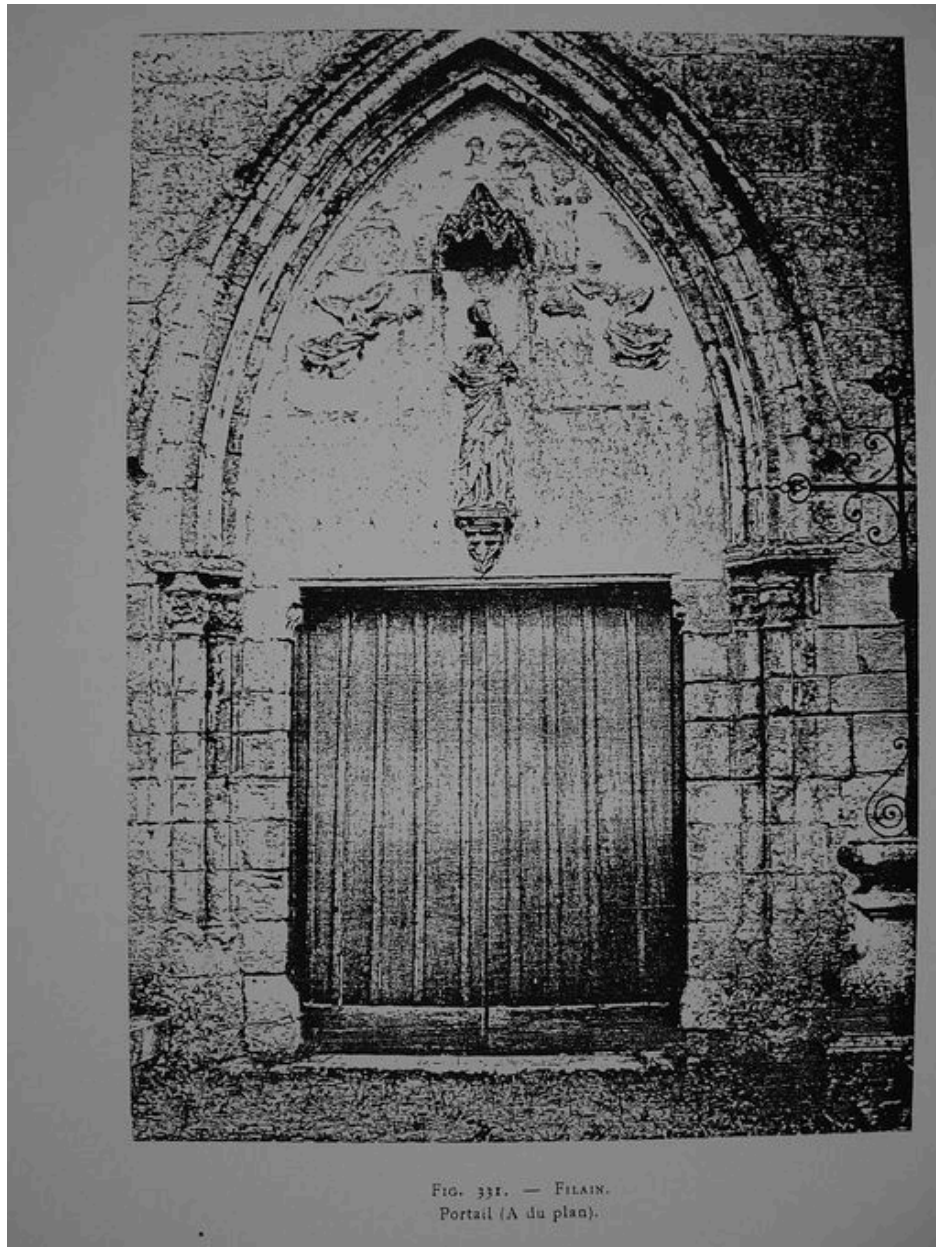


FIG. 331. — FILAIN.
Portail (A du plan).

Détail du portail de l'ancienne église (MOREAU-NELATON, Etienne, p.32).

Référence du document reproduit :

- MOREAU-NELATON, Etienne. **Les Eglises de chez nous** . 1913, p.32. Photographie, 1913.

IVR22_20030203083NUCAB

Auteur de l'illustration : Inès Guérin

(c) Ministère de la culture - Inventaire général ; (c) Département de l'Aisne ; (c) AGIR-Pic
reproduction soumise à autorisation du titulaire des droits d'exploitation



FIG. 332. — FILAIN.
La nef et le chœur.

Vue intérieure de l'ancien édifice (MOREAU-NELATON, Etienne, p.33).

Référence du document reproduit :

- MOREAU-NELATON, Etienne. **Les Eglises de chez nous** . 1913, p.33. Photographie, 1913.

IVR22_20030203084NUCAB

Auteur de l'illustration : Inès Guérin

(c) Ministère de la culture - Inventaire général ; (c) Département de l'Aisne ; (c) AGIR-Pic
reproduction soumise à autorisation du titulaire des droits d'exploitation



Vue générale.

IVR22_20030202686NUCA

Auteur de l'illustration : Inès Guérin

(c) Ministère de la culture - Inventaire général ; (c) Département de l'Aisne ; (c) AGIR-Pic
reproduction soumise à autorisation du titulaire des droits d'exploitation



Vue du chevet.

IVR22_20030202687NUCA

Auteur de l'illustration : Inès Guérin

(c) Ministère de la culture - Inventaire général ; (c) Département de l'Aisne ; (c) AGIR-Pic
reproduction soumise à autorisation du titulaire des droits d'exploitation



Vue de la tour adossée au clocher.

IVR22_20030202689NUCA

Auteur de l'illustration : Inès Guérin

(c) Ministère de la culture - Inventaire général ; (c) Département de l'Aisne ; (c) AGIR-Pic
reproduction soumise à autorisation du titulaire des droits d'exploitation



Vue partielle de la façade.

IVR22_20030202688NUCA

Auteur de l'illustration : Inès Guérin

(c) Ministère de la culture - Inventaire général ; (c) Département de l'Aisne ; (c) AGIR-Pic
reproduction soumise à autorisation du titulaire des droits d'exploitation