

Hauts-de-France, Nord
Aubers

Ensemble de 3 casemates à personnel 259, 261, 267

Références du dossier

Numéro de dossier : IA59004820

Date de l'enquête initiale : 2012

Date(s) de rédaction : 2014

Cadre de l'étude : enquête thématique régionale Les ouvrages fortifiés de la Première Guerre mondiale

Degré d'étude : étudié

Désignation

Dénomination : casemate

Précision sur la dénomination : casemate à personnel

Appellation : 259, 261, 267, blockhaus

Compléments de localisation

Milieu d'implantation :

Références cadastrales : 2014, 0C, 1109

Historique

La photographie britannique du 12/04/1918 montre que ces trois casemates sont les vestiges d'un ensemble plus important dédié au cantonnement d'un bataillon et, possiblement, au commandement de ce dernier. Portant situé en contre-pente et à plus de 3000 m. des lignes britanniques, le sol, criblé de cratères d'obus, témoigne de la violence des bombardements britanniques.

Période(s) principale(s) : 1er quart 20e siècle

Description

Cet ensemble est constitué de 3 petits abris à personnel de 6 m. sur 3 orientés au nord-nord-est, avec chacun un porche pare-souffle sur l'arrière. Ils sont couverts d'un extrados de voûte, en béton armé, reposant sur des murs.

Éléments descriptifs

Matériau(x) du gros-oeuvre, mise en oeuvre et revêtement : béton, béton armé

Matériau(x) de couverture : béton en couverture

Étage(s) ou vaisseau(x) : en rez-de-chaussée

Type(s) de couverture : extrados de voûte

Typologies et état de conservation

Typologies : porche pare-souffle

État de conservation : désaffecté

Statut, intérêt et protection

Intérêt de l'œuvre : vestiges de guerre

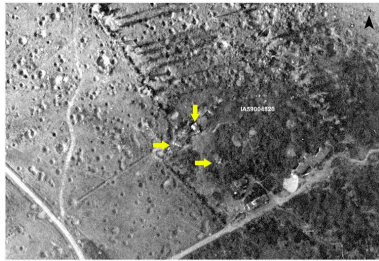
Statut de la propriété : propriété privée

Références documentaires

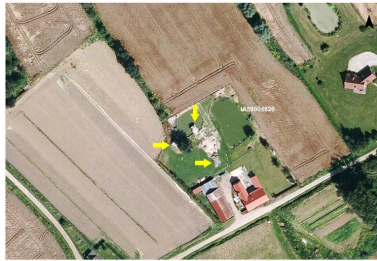
Documents figurés

- Photographie aérienne du 12/04/1918 (Imperial War Museum, Londres ; 30519).

Illustrations



Situations des 3 casemates à personnel (flèches jaunes) sur une photographie aérienne britannique du 12/04/1918
Phot. Jean-Marc Ramette
IVR32_20175900168NUCA



Situation des 3 casemates à personnel en 2014
Phot. Jean-Marc Ramette
IVR32_20175900169NUCA



Vue générale vers l'est, depuis la rue du Plouïch
Phot. Jean-Marc Ramette
IVR31_20145904358NUCA



Les trois casemates, vers le nord-ouest
Phot. Pierre Thibaut
IVR31_20155901188NUCA



Casemate ouest, vers le nord-ouest
Phot. Pierre Thibaut
IVR31_20155901187NUCA



Casemate est, vers l'ouest
Phot. Pierre Thibaut
IVR31_20155901189NUCA

Dossiers liés

Dossiers de synthèse :

Les ouvrages fortifiés de la première guerre mondiale : le Champ de bataille des Weppes - dossier de présentation (IA59005044)

Oeuvre(s) contenue(s) :

Auteur(s) du dossier : Jean-Marc Ramette

Copyright(s) : (c) Région Hauts-de-France - Inventaire général



Situations des 3 casemates à personnel (flèches jaunes) sur une photographie aérienne britannique du 12/04/1918

Référence du document reproduit :

- **Photographie aérienne** du 12/04/1918 (Imperial War Museum, Londres ; 30519).

IVR32_20175900168NUCA

Auteur de l'illustration : Jean-Marc Ramette

(c) Région Hauts-de-France - Inventaire général ; (c) Imperial War Museum, London, United-Kingdom
reproduction soumise à autorisation du titulaire des droits d'exploitation



Situation des 3 casemates à personnel en 2014

IVR32_20175900169NUCA

Auteur de l'illustration : Jean-Marc Ramette

(c) Région Hauts-de-France - Inventaire général ; (c) IGN
reproduction soumise à autorisation du titulaire des droits d'exploitation



Vue générale vers l'est, depuis la rue du Plouïch

IVR31_20145904358NUCA

Auteur de l'illustration : Jean-Marc Ramette

(c) Région Hauts-de-France - Inventaire général

reproduction soumise à autorisation du titulaire des droits d'exploitation



Les trois casemates, vers le nord-ouest

IVR31_20155901188NUCA

Auteur de l'illustration : Pierre Thibaut

(c) Région Hauts-de-France - Inventaire général

reproduction soumise à autorisation du titulaire des droits d'exploitation



Casemate ouest, vers le nord-ouest

IVR31_20155901187NUCA

Auteur de l'illustration : Pierre Thibaut

(c) Région Hauts-de-France - Inventaire général

reproduction soumise à autorisation du titulaire des droits d'exploitation



Casemate est, vers l'ouest

IVR31_20155901189NUCA

Auteur de l'illustration : Pierre Thibaut

(c) Région Hauts-de-France - Inventaire général

reproduction soumise à autorisation du titulaire des droits d'exploitation