

Hauts-de-France, Somme  
Ailly-sur-Somme  
rue de l'Usine

## Ancienne filature de lin, puis usine textile (filature et tissage de jute) Carmichael Frères et Cie

### Références du dossier

Numéro de dossier : IA00076399  
Date de l'enquête initiale : 1987  
Date(s) de rédaction : 1987  
Cadre de l'étude : patrimoine industriel Somme  
Degré d'étude : recensé

### Désignation

Dénomination : usine textile  
Précision sur la dénomination : filature de jute ; tissage de jute  
Appellation : dite usine textile Carmichael Frères et Cie  
Parties constituantes non étudiées : conciergerie, bureau, infirmerie, atelier de fabrication, atelier de réparation, entrepôt industriel, magasin industriel, voie ferrée, laboratoire, hangar industriel, logement d'ouvriers

### Compléments de localisation

Milieu d'implantation : en ville  
Réseau hydrographique : la Somme  
Références cadastrales : 1983, AD, 3 à 97, 106 à 110, 121 à 127, 219 à 227

### Historique

Usine textile documentée entre 1841 et 1871 en tant que filature de lin ; transformée progressivement à la fin du 3e quart du 19e siècle en filature et tissage de jute par la société Carmichaël Frères et Cie.

Usine agrandie au 4e quart 19e siècle et 1ère moitié 20e siècle et dotée de logements d'ouvriers dont les tranches sont datées 1872, 1873, 1876, 1883, 1890, 1892, 1896.

Cessation d'activité en 1983. 1871 : mention de 30 CV hydrauliques et 180 CV thermiques ; 1893 : 8 chaudières à vapeur, dont 6 d'origine amiénoise, 9 pareuses à vapeur à 2 ou 4 cylindres, dont 6 d'origine anglaise (Dundee). 1871 : 495 ouvriers dont 33 moins de 12 ans, 102 entre 12 et 16 ans ; 1962 : plus de 500 salariés. Existence d'un fonds d'archives privées.

Période(s) principale(s) : 2e quart 19e siècle, 3e quart 19e siècle, 4e quart 19e siècle, 1ère moitié 20e siècle

Dates : 1872 (porte la date, daté par source), 1873 (porte la date), 1876 (porte la date), 1883 (porte la date), 1890 (porte la date), 1892 (porte la date), 1896 (porte la date)

### Description

Usine en brique principalement en rez-de-chaussée.

Conciergerie à un étage carré, toit à longs pans, pignon couvert, ardoise, baies rectangulaires.

Bureau (1) à un étage carré, toit à longs pans, pignon découvert, ardoise, baies rectangulaires. Bureau (2) à un étage carré et étage de comble, toit à longs pans avec croupe, ardoise. Bureau (3) à deux étages carrés, toit à longs pans, tuile mécanique, baies rectangulaires.

Atelier de fabrication (1) à deux étages carrés, monte-charge, escalier de distribution extérieur, sous-sol, shed. Atelier de fabrication (2) à un étage carré, escalier de distribution extérieur, sous-sol, shed, tuile flamande mécanique. Ateliers de fabrication (3 et 4) en sheds, tuile flamande mécanique, charpente métallique apparente. Ateliers de fabrication (5, 6, 7, 8) en shed.

Entrepôt industriel en sheds, charpente en bois apparente, tuile flamande mécanique.  
Magasin industriel à un étage carré, en shed.  
Hangar à charpente en bois.  
Infirmierie avec horloge et campanile.

### Éléments descriptifs

Matériau(x) du gros-oeuvre, mise en oeuvre et revêtement : brique  
Matériau(x) de couverture : ardoise, tuile flamande mécanique, tuile mécanique  
Étage(s) ou vaisseau(x) : sous-sol, 2 étages carrés, étage de comble  
Couvrements : charpente métallique apparente ; charpente en bois apparente  
Élévations extérieures : élévation à travées, élévation ordonnancée sans travées  
Type(s) de couverture : toit à longs pans ; shed ; pignon couvert ; croupe ; pignon découvert  
Escaliers : ; ;  
Autres organes de circulations : monte-charge  
Énergies : énergie hydraulique ; énergie thermique ; énergie électrique ; achetée

### Typologies et état de conservation

État de conservation : établissement industriel désaffecté

### Statut, intérêt et protection

Intérêt de l'oeuvre : à signaler  
Éléments remarquables : machine de production  
Statut de la propriété : propriété privée

### Références documentaires

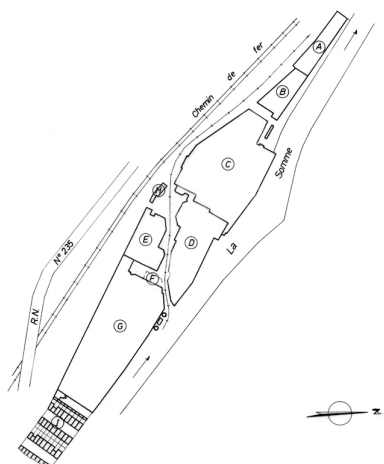
#### Documents d'archive

- AN. Série F ; F 12 4725.
- AN. Série F ; F 14 6346.
- AD Somme ; Série M ; M 96714. **Déclarations et autorisations d'appareils à vapeur.**

#### Documents figurés

- **Plan de l'établissement de Messieurs Carmichaël et Cie à Ailly-sur-Somme annexé à la police d'assurances n° 17720** ("La Providence" à Amiens, A. De Jenlis, Directeur), vers 1910 (AD Somme ; 123 J\_CP\_13).

### Illustrations



Vue aérienne, flanc sud-ouest.  
Phot. Phot'R



Vue aérienne, flanc sud-est.  
Phot. Phot'R

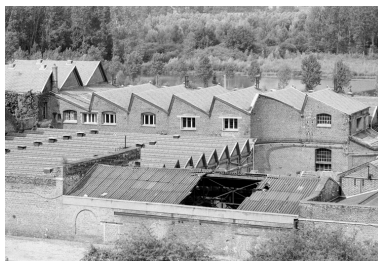
Schéma de situation : A. B. Entrepôts industriels, C. Ateliers de préparation et de filature, D. Ateliers de corderie et magasins, E. Ateliers de couture et de mécanique, F. Ancienne chaufferie, G. Ateliers, H. Conciergerie, I. Cité ouvrière.  
Dess. Monnehay-Vulliet Marie-Laure , Autr. Stéphane Gonet  
IVR32\_20168000837NUD

IVR22\_19888001538P

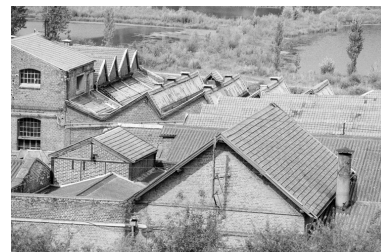
IVR22\_19888001539P



Vue partielle, depuis le sud-est.  
Phot. Benoît Dufournier  
IVR22\_19878000123Z



Vue partielle. Partie centrale.  
Phot. Benoît Dufournier  
IVR22\_19878000126Z



Vue partielle. Partie centrale.  
Phot. Benoît Dufournier  
IVR22\_19878000127Z



Le portail sud.  
Phot. Benoît Dufournier  
IVR22\_19878000117Z



Vue générale de la rue de l'Usine  
et des logements d'ouvriers  
Phot. Benoît Dufournier  
IVR22\_19878000115Z



Vue des parties centrales de l'usine  
Phot. Benoît Dufournier  
IVR22\_19878000125Z



Vue partielle de la partie centrale.  
Phot. Benoît Dufournier  
IVR22\_19888000029Z



Atelier de fabrication et cantine  
Phot. Benoît Dufournier  
IVR22\_19888000026Z



Atelier de couture.  
Phot. Benoît Dufournier  
IVR22\_19888000101Z



L'ancien laboratoire (?).  
Vue depuis le sud-ouest.  
Phot. Benoît Dufournier  
IVR22\_19878000130Z



Salle de triage.  
Phot. Benoît Dufournier  
IVR22\_19888000094Z



Bureau des expéditions  
Phot. Benoît Dufournier  
IVR22\_19888000027Z



Atelier de réparation mécanique.  
Phot. Benoît Dufournier  
IVR22\_19888000028Z



Horloge et clocheton  
Phot. Benoît Dufournier  
IVR22\_19888000092Z



Atelier de préparation de  
la filature, vue intérieure.  
Phot. Benoît Dufournier  
IVR22\_19888000021Z



Atelier de fabrication de  
la corderie, vue intérieure.  
Phot. Benoît Dufournier  
IVR22\_19888000102Z



Atelier de fabrication de  
la corderie, vue intérieure.  
Phot. Benoît Dufournier  
IVR22\_19888000103Z



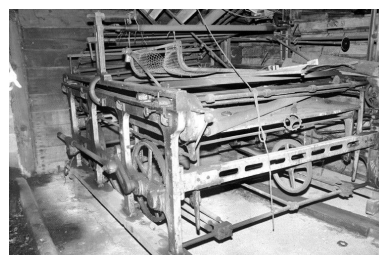
Atelier de fabrication  
(préparation filature). Intérieur.  
Phot. Benoît Dufournier  
IVR22\_19888000022Z



Atelier de fabrication  
(préparation filature). Intérieur.  
Phot. Benoît Dufournier  
IVR22\_1988800024Z



Atelier de préparation de  
la filature. Vue intérieure.  
Phot. Benoît Dufournier  
IVR22\_1988800023Z



Pleuse. La plaque porte la mention :  
(IRION-VOSSELER) Scweningen  
et Rogo (Mulhouse), sans date  
Phot. Benoît Dufournier  
IVR22\_19888000095Z



Entrepôt industriel. Vue  
intérieure. Porte inifugée.  
Phot. Benoît Dufournier  
IVR22\_19888000100Z



Hangar.  
Phot. Benoît Dufournier  
IVR22\_19888000097Z

## Dossiers liés

### Dossiers de synthèse :

Le patrimoine industriel de la Somme (IA80000968)

Les usines textiles dans la Somme (IA80000973)

### Oeuvre(s) contenue(s) :

Auteur(s) du dossier : Benoît Dufournier

Copyright(s) : (c) Région Hauts-de-France - Inventaire général





Vue aérienne, flanc sud-ouest.

IVR22\_19888001538P

Auteur de l'illustration : Phot'R

(c) Ministère de la culture - Inventaire général ; (c) AGIR-Pic  
reproduction soumise à autorisation du titulaire des droits d'exploitation



Vue aérienne, flanc sud-est.

IVR22\_19888001539P

Auteur de l'illustration : Phot'R

(c) Ministère de la culture - Inventaire général ; (c) AGIR-Pic  
reproduction soumise à autorisation du titulaire des droits d'exploitation





Vue partielle, depuis le sud-est.

IVR22\_19878000123Z

Auteur de l'illustration : Benoît Dufournier

(c) Région Hauts-de-France - Inventaire général

reproduction soumise à autorisation du titulaire des droits d'exploitation



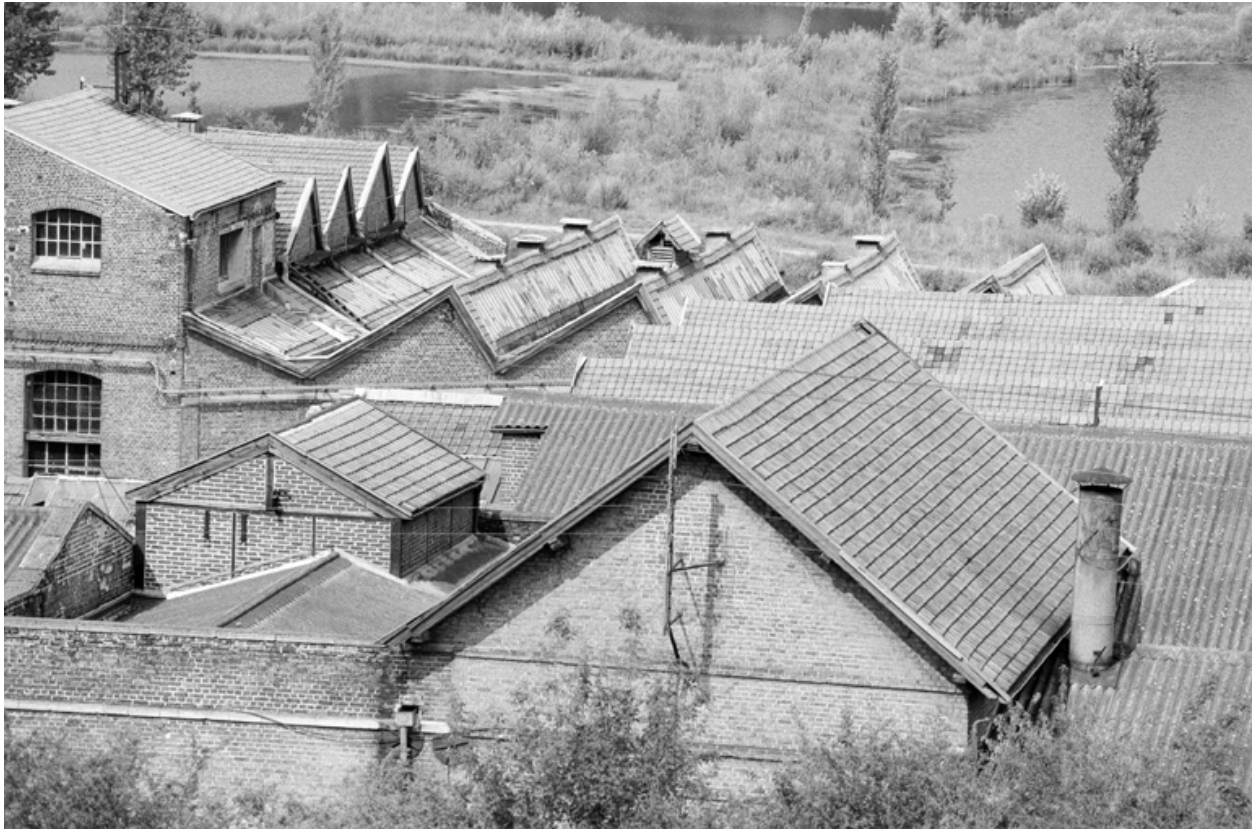
Vue partielle. Partie centrale.

IVR22\_19878000126Z

Auteur de l'illustration : Benoît Dufournier

(c) Région Hauts-de-France - Inventaire général

reproduction soumise à autorisation du titulaire des droits d'exploitation



Vue partielle. Partie centrale.

IVR22\_19878000127Z

Auteur de l'illustration : Benoît Dufournier

(c) Région Hauts-de-France - Inventaire général

reproduction soumise à autorisation du titulaire des droits d'exploitation



Le portail sud.

IVR22\_19878000117Z

Auteur de l'illustration : Benoît Dufournier

(c) Région Hauts-de-France - Inventaire général

reproduction soumise à autorisation du titulaire des droits d'exploitation



Vue générale de la rue de l'Usine et des logements d'ouvriers

IVR22\_19878000115Z

Auteur de l'illustration : Benoît Dufournier

(c) Région Hauts-de-France - Inventaire général

reproduction soumise à autorisation du titulaire des droits d'exploitation



Vue des parties centrales de l'usine

IVR22\_19878000125Z

Auteur de l'illustration : Benoît Dufournier

(c) Région Hauts-de-France - Inventaire général

reproduction soumise à autorisation du titulaire des droits d'exploitation



Vue partielle de la partie centrale.

IVR22\_19888000029Z

Auteur de l'illustration : Benoît Dufournier

(c) Région Hauts-de-France - Inventaire général

reproduction soumise à autorisation du titulaire des droits d'exploitation



Atelier de fabrication et cantine

IVR22\_19888000026Z

Auteur de l'illustration : Benoît Dufournier

(c) Région Hauts-de-France - Inventaire général

reproduction soumise à autorisation du titulaire des droits d'exploitation





Atelier de couture.

IVR22\_19888000101Z

Auteur de l'illustration : Benoît Dufournier

(c) Région Hauts-de-France - Inventaire général

reproduction soumise à autorisation du titulaire des droits d'exploitation



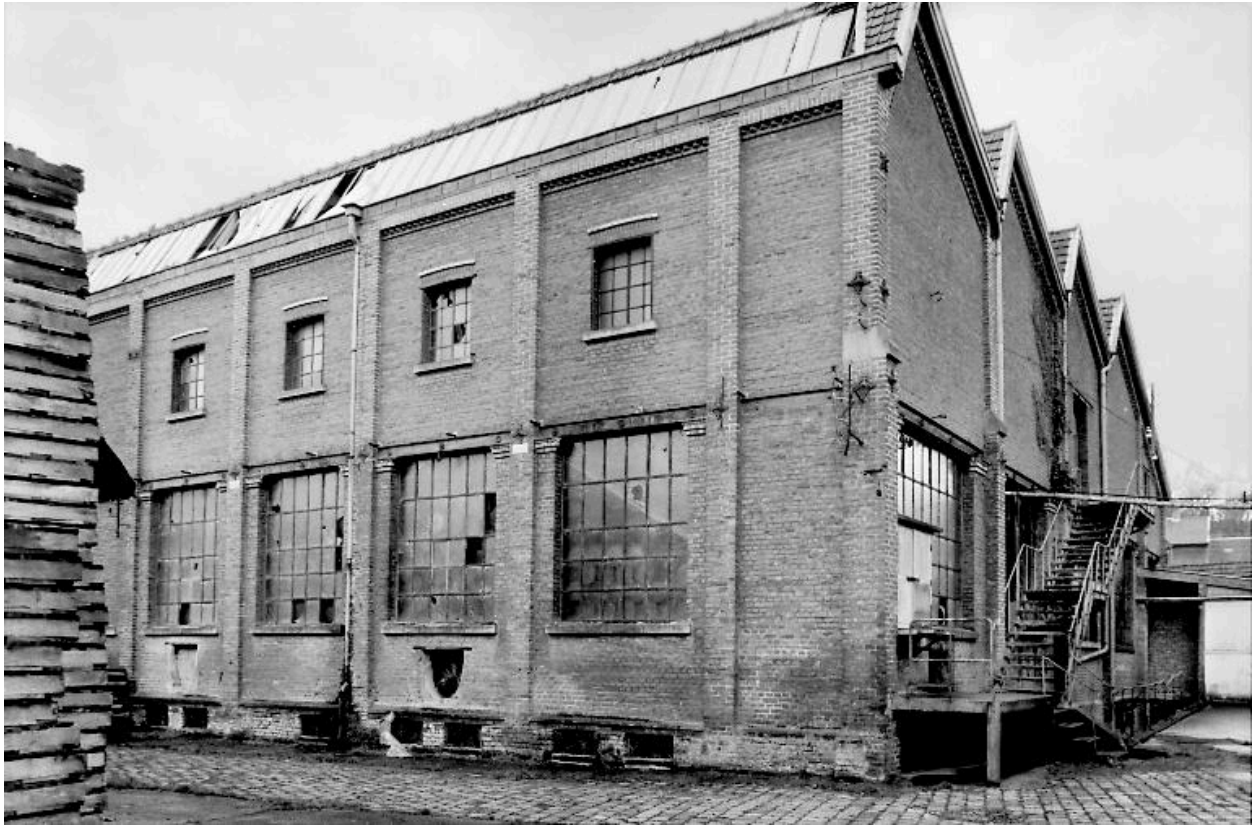
L'ancien laboratoire (?). Vue depuis le sud-ouest.

IVR22\_19878000130Z

Auteur de l'illustration : Benoît Dufournier

(c) Région Hauts-de-France - Inventaire général

reproduction soumise à autorisation du titulaire des droits d'exploitation



Salle de triage.

IVR22\_1988800094Z

Auteur de l'illustration : Benoît Dufournier

(c) Région Hauts-de-France - Inventaire général

reproduction soumise à autorisation du titulaire des droits d'exploitation



Bureau des expéditions

IVR22\_19888000027Z

Auteur de l'illustration : Benoît Dufournier

(c) Région Hauts-de-France - Inventaire général

reproduction soumise à autorisation du titulaire des droits d'exploitation



Atelier de réparation mécanique.

IVR22\_19888000028Z

Auteur de l'illustration : Benoît Dufournier

(c) Région Hauts-de-France - Inventaire général

reproduction soumise à autorisation du titulaire des droits d'exploitation



Horloge et clocheton

IVR22\_1988800092Z

Auteur de l'illustration : Benoît Dufournier

(c) Région Hauts-de-France - Inventaire général

reproduction soumise à autorisation du titulaire des droits d'exploitation



Atelier de préparation de la filature, vue intérieure.

IVR22\_1988800021Z

Auteur de l'illustration : Benoît Dufournier

(c) Région Hauts-de-France - Inventaire général

reproduction soumise à autorisation du titulaire des droits d'exploitation



Atelier de fabrication de la corderie, vue intérieure.

IVR22\_19888000102Z

Auteur de l'illustration : Benoît Dufournier

(c) Région Hauts-de-France - Inventaire général

reproduction soumise à autorisation du titulaire des droits d'exploitation





Atelier de fabrication de la corderie, vue intérieure.

IVR22\_19888000103Z

Auteur de l'illustration : Benoît Dufournier

(c) Région Hauts-de-France - Inventaire général

reproduction soumise à autorisation du titulaire des droits d'exploitation



Atelier de fabrication (préparation filature). Intérieur.

IVR22\_19888000022Z

Auteur de l'illustration : Benoît Dufournier

(c) Région Hauts-de-France - Inventaire général

reproduction soumise à autorisation du titulaire des droits d'exploitation



Atelier de fabrication (préparation filature). Intérieur.

IVR22\_19888000024Z

Auteur de l'illustration : Benoît Dufournier

(c) Région Hauts-de-France - Inventaire général

reproduction soumise à autorisation du titulaire des droits d'exploitation



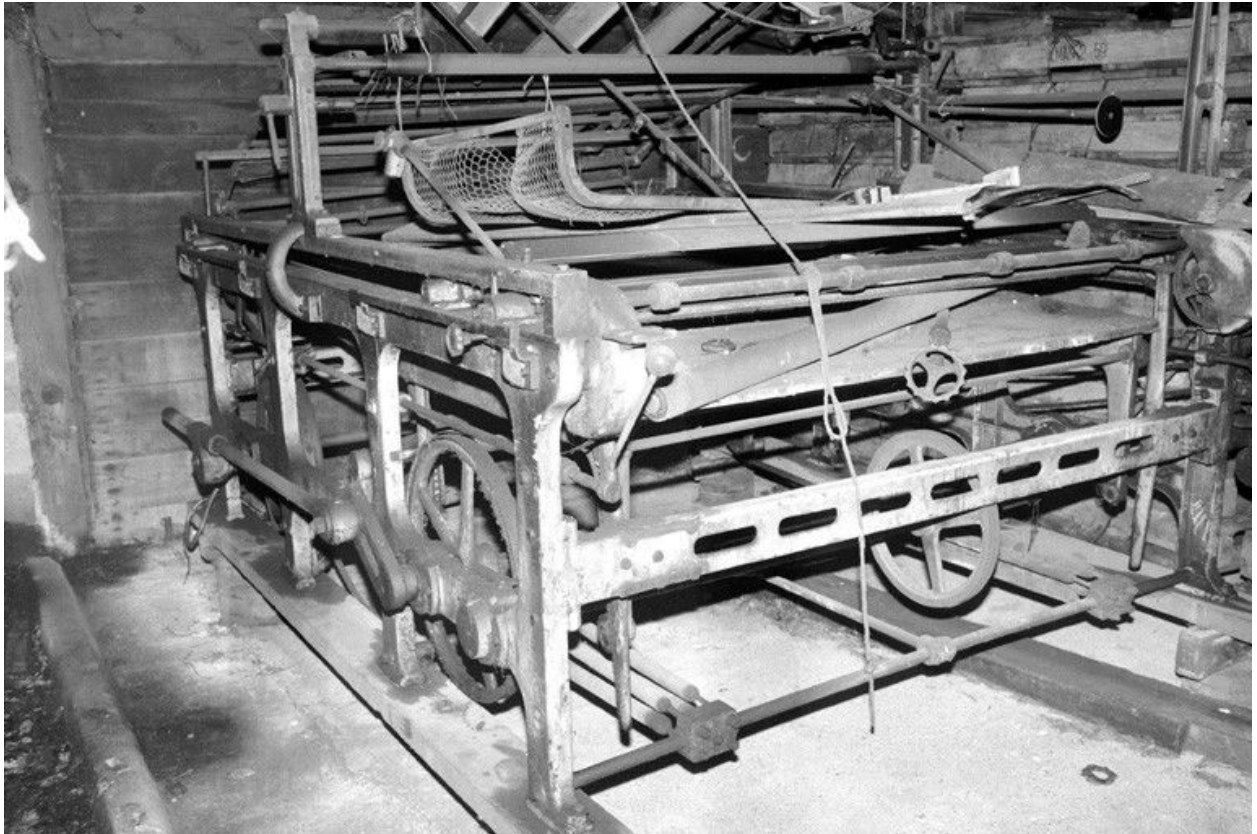
Atelier de préparation de la filature. Vue intérieure.

IVR22\_19888000023Z

Auteur de l'illustration : Benoît Dufournier

(c) Région Hauts-de-France - Inventaire général

reproduction soumise à autorisation du titulaire des droits d'exploitation



Plieuse. La plaque porte la mention : (IRION-VOSELLER) Scweningen et Rogo (Mulhouse), sans date

IVR22\_19888000095Z

Auteur de l'illustration : Benoît Dufournier

(c) Région Hauts-de-France - Inventaire général

reproduction soumise à autorisation du titulaire des droits d'exploitation



Entrepôt industriel. Vue intérieure. Porte inifugée.

IVR22\_19888000100Z

Auteur de l'illustration : Benoît Dufournier

(c) Région Hauts-de-France - Inventaire général

reproduction soumise à autorisation du titulaire des droits d'exploitation



Hangar.

IVR22\_19888000097Z

Auteur de l'illustration : Benoît Dufournier

(c) Région Hauts-de-France - Inventaire général

reproduction soumise à autorisation du titulaire des droits d'exploitation